

Objektyp: **Advertising**

Zeitschrift: **Schweizer Soldat : Monatszeitschrift für Armee und Kader mit FHD-Zeitung**

Band (Jahr): **35 (1959-1960)**

Heft 17

PDF erstellt am: **13.09.2024**

Nutzungsbedingungen

Die ETH-Bibliothek ist Anbieterin der digitalisierten Zeitschriften. Sie besitzt keine Urheberrechte an den Inhalten der Zeitschriften. Die Rechte liegen in der Regel bei den Herausgebern. Die auf der Plattform e-periodica veröffentlichten Dokumente stehen für nicht-kommerzielle Zwecke in Lehre und Forschung sowie für die private Nutzung frei zur Verfügung. Einzelne Dateien oder Ausdrucke aus diesem Angebot können zusammen mit diesen Nutzungsbedingungen und den korrekten Herkunftsbezeichnungen weitergegeben werden. Das Veröffentlichen von Bildern in Print- und Online-Publikationen ist nur mit vorheriger Genehmigung der Rechteinhaber erlaubt. Die systematische Speicherung von Teilen des elektronischen Angebots auf anderen Servern bedarf ebenfalls des schriftlichen Einverständnisses der Rechteinhaber.

Haftungsausschluss

Alle Angaben erfolgen ohne Gewähr für Vollständigkeit oder Richtigkeit. Es wird keine Haftung übernommen für Schäden durch die Verwendung von Informationen aus diesem Online-Angebot oder durch das Fehlen von Informationen. Dies gilt auch für Inhalte Dritter, die über dieses Angebot zugänglich sind.

Kompr. Sauerstoff
Stickstoff-Preßluft
Schweiß-Argon
Acetylen-Dissous
Ia staubfreies Karbid
Lachgas
Sämtliche Bedarfsartikel
zum autog. Schweißen
und Schneiden

Sauerstoffwerk Zürich AG

Förrlibuckstraße 181
Zürich 5
Telefon 051.420322



STEMPEL GRAVUREN

MASCHINENGRAVUREN
F. SURBER
ZÜRICH 1

KAPPELARGASSE 14 / TEL. (051) 233801

KNECHT & MEILE - WIL

Drahtwaren-Industrie

(St. G.)

Fabrikation von

Stacheldrähten / Drahtgeflechten
Drahtgeweben / Drahtgittern
in allen Ausführungen

Zu beziehen durch die Eisenwarenhandlungen

In Zürich am Bahnhof

Restaurant

Tel. 27 78 78 / 27 80 66



und sein Tea-Room **ROYAL**
Tel. 27 80 66

Unsere **Qualitätsreinigung** und unser vereinfachter stark
verbilligter **Quick-Service**, erlauben Ihnen eine regelmäßige
chemische Reinigung Ihrer Kleider und Uniformen.

7 Filialen
Über 30 Depots
Prompter Postversand
nach der ganzen
Schweiz

FÄRBEREI UND
CHEM. REINIGUNG
Braun & Co.

Neuhausstr. 21 BASEL Tel. 32 54 77

Reinigung von schmutzigen und Lieferung von neuen **Putztüchern**,
Putzfäden und **Putzlappen** besorgt vorteilhaft, gut und prompt

Friedrich Schmid & Co. / Suhr (Aargau)

Telephon Aarau (064) 224 12

Putzfädenfabrik und Reinigungsanstalt für schmutzige Putztextilien

FÄRBEREI UND CHEMISCHE WASCHANSTALT

W. Gisler, Solothurn

Fabrik: Bielstraße
Telephon 2 25 42

Trauersachen schnellstens

empfiehlt sich bestens

FÄRBEREI WÄDENSWIL

Chem. Reinigungs-AG. / Wädenswil / ZH / Tel. 95 60 58

Filialen in Zürich: Badenerstr. 60 T. 25 20 41 / Forchstr. 92, T. 32 67 11
empfiehlt sich für die

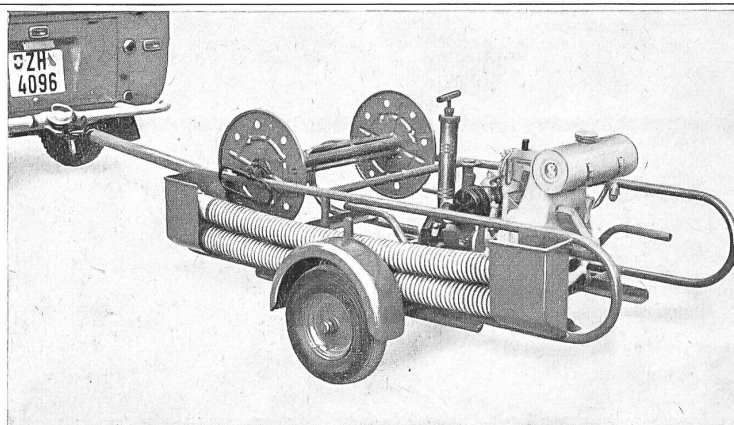
PFLEGE IHRER UNIFORMEN

MARTY

TS 4

die begehrte und bewährte Kleinmotorspritze
für den Zivilschutz. Handlich, robust, betriebs-
sicher. Gewicht abgeprobt nur 65 kg.
Leistung: 400 l/Min. bei 60 m/WS.

A. MARTY & CO. FEUERTHALEN



- 4 Druckfedern, 2 Ausziehern, 2 Ausziehfedern,
2 Stößel, 1 Ausbauebel
- 2 Tarnnetze

Ausrüstung des Mitr.-Zuges

Der Mitr.-Zug besteht aus 2 Gruppen. Jede Gruppe hat 2 Mg-Karren mit Verladegestell, enthaltend:

- 1 Mg komplett mit Munition und Zubehör
- 3 leere Munitionstraggreffe
- 1 Karton Leuchtspurpatronen
- evtl. 1 Flabstütze

Jeder Mitr.-Zug führt zudem einen *Munitionskarren* mit sich, enthaltend:

- 36 Gurtenkistchen
- 2 Karton Leuchtspurpatronen
- 3 leere Munitionstraggreffe
- 1 Zugsparkdienstkiste
- 1 Gurtenfüllapparat

Bei vollem Bestand kann die Mitr.-Gruppe ihr gesamtes Material tragen. Schießende und Schießgehilfen deponieren ihre Karabiner auf den Karren (Basttieren), sobald sie ihre Mg-Lasten übernehmen. Reservemunition beim Bat.!

h) Verschußwechsel

1. Höhe fest, Seite fest.
2. Entsichern, Ladebewegung, sichern.
3. Verschußkastendeckel öffnen.
4. Gurte entfernen.
5. Zuführplatte heben, Patronenlager kontrollieren.
6. Entsichern, abdrücken.
7. Kolben mit Schließfeder entfernen.
8. Ladebewegung und Verschuß herausnehmen.
9. Wechselverschuß mit eingeschwenkten Stützklappen einsetzen, abdrücken und Verschuß von Hand nach vorn schieben.
10. Kolben mit Schließfeder einsetzen.
11. Ladebewegung, abdrücken.
12. Laden oder Verschußkastendeckel schließen und sichern.

Verschußwechsel nach ca. 1000 Schuß! Auch der Verschußwechsel soll möglichst *in Deckung* ausgeführt werden!

c) Aufsetzen des Gewehrs

1. Waffe hinten in Gewehrführung einsetzen, nach vorn schieben und in Gewehrlager einklinken.
2. Kornträger hochklappen und Visier auf 1 stellen.
3. Schutzdeckel vom Zielfernrohrträger entfernen und im Etui versorgen.
4. Zielfernrohr aufsetzen.

d) Abnehmen des Gewehrs

1. Zielfernrohr auf 0 stellen, entfernen und versorgen.
2. Schutzdeckel auf Zielfernrohrträger aufsetzen.
3. Kornträger herunterklappen und Visier tiefstellen.
4. Gewehrhalteklappenhebel niederdrücken, Gewehr zurückschieben und abheben.
5. Abschlußdeckel schließen.

e) Laden

1. Höhe fest, Seite fest.
2. Verschußdeckel öffnen.
3. Gurte einlegen.
4. Verschußkastendeckel schließen.
5. Entsichern, Ladebewegung, sichern oder feuern.

Alle Wechselläufe und der Wechselverschuß müssen in die Gefechtsschmierung einbezogen werden!

Die Gefechtsschmierung erfolgt in Gefechtpausen, spätestens aber nach 1000 Schuß.

Ist die Waffe naß, so ist sie vor dem Schießen unbedingt zu schmieren!

Zur Gefechtsschmierung sind grundsätzlich das *Öl* oder *P-O* aus der *Gewehrtafche* zu verwenden. Es darf nur in Ausnahmefällen auf die Öl-Notreserve im Ölbehälter der Lafette gegriffen werden!

k) Einsetzen und Ausbauen des Blindschießapparates

i) *Gefechtsschmierung*

1. Entladen.
2. Entsichern, Ladebewegung, sichern.
3. Verschlußkastendeckel öffnen.
4. Lauf ausschwenken.
5. Ölen:
 - Patronenlager
 - Verriegelungsgehäuse innen und außen
 - Schleuderhebel
 - Führungsschienen
6. Lauf einschwenken, Laufwechselklappe schließen.
7. Entsichern, abdrücken und Verschluß mit Ladehebel nach vorn begleiten.
8. Ölen:
 - Verschlußkopf
 - Stützklappen
9. Verschluß ganz schließen.
10. Ölen:
 - Zuführorgane
 - Gewehrführung
11. Einige Ladebewegungen bei zurückgezogenem Abzug.
12. Laden oder Verschlußkastendeckel schließen und sichern.

Handhabung des Mg 51a) *Aufstellen der Lafette*

1. Lafette auf Vorderfuß stellen.
2. Rechten Hinterfuß ausschwenken.
3. Lafette auf rechten Hinterfuß stellen und linken Hinterfuß ausschwenken.
4. Lafette auf beide Hinterfüße stellen und Vorderfuß ausschwenken.
5. Lafette abstellen (Vorschritt links!).
6. Höhenklemmhebel lösen, Wiege auf Marke stellen und Höhenklemmhebel anziehen.

b) *Aufpacken der Lafette*

1. Streufeuerwalzen auf 0 stellen und einrücken.
2. Seitenklemmhebel lösen, Wiege in Lafettenachse stellen, Seitenklemmhebel anziehen.
3. Höhenbegrenzungshebel ausrücken, Höhenklemmhebel lösen, Wiege tief stellen, Höhenklemmhebel anziehen.
4. Lafette am Gewehrlager hochziehen, Vorderfuß einschwenken.
5. Rechten und linken Hinterfuß einschwenken.
6. Lafette ablegen.

Das Einstellen von Streuferna) *Vorbereiten des Gewehrs in der Deckung*

1. Distanz am Visier und ZF einstellen.
2. Kontrolle ob
 - Höhenraster ausgeschaltet
 - Höhenbegrenzungshebel ausgeschaltet
 - Sperrschieber ausgeschaltet
 - Streufeuerwalzen ausgerückt und auf 0 gestellt
 - Strichmarken des Seitenrichtbogens und der Gleitschiene übereinstimmen
3. Einstellen des Tiefenfeuers:
 - Höhenrichtrad ausrücken und drehen, bis Strichmarke sichtbar; Sperrad drehen, bis die befohlene Zahl mit der Strichmarke übereinstimmt
 - Höhenrichtrad einrücken und Sperrschieber einschalten
4. Einstellen des Breitenfeuers:
 - Die befohlene Werte an den Streufeuerwalzen einstellen
5. Höhe fest, Seite fest; bereitmelden.

Die Vorbereitung des Gewehrs in der Deckung ist *Aufgabe des Schießgehilfen!*

f) *Entladen*

1. Höhe fest, Seite fest.
2. Entsichern, Ladebewegung, sichern.
3. Verschlußkastendeckel öffnen.
4. Gurte entfernen.
5. Zuführplatte heben, Patronenlager kontrollieren.
6. Verschlußkastendeckel schließen.
7. Entsichern, abdrücken, sichern.

g) *Laufwechsel*

1. Höhe fest, Seite fest.
2. (Entsichern), Ladebewegung, sichern.
3. Laufwechselklappe öffnen und ausschwenken, Patronenlager kontrollieren.
4. Lauf herausziehen (Vorsicht!).
5. Wechsellauf kontrollieren und einführen, Laufwechselklappe schließen.
6. Entsichern, weiterfeuern oder laden oder entladen.

In Friedensübungen ist der Laufwechsel nach 200, im Krieg, wenn immer möglich, nach 400 Schuß durchzuführen. Er soll möglichst während Feuerpausen in Deckung erfolgen, *muß aber auch in der Stellung sehr rasch durchgeführt werden können.*

WALO BERTSCHINGER AG

**STRASSENBAU
TIEFBAU**



**GELEISEBAU
INDUSTRIEBÖDEN**

Maurer & Hösli Zürich 8 Dahliastrasse 5
 Straassenbauunternehmung Tel. 32 28 80 / 47 26 24
 Pflästerei- und Asphaltgeschäft
 Ausführung von Chaussierungs-, Pflästerungs- und
 Belagsarbeiten Walzenbetrieb Gussasphalt-Arbeiten
 im Hoch- und Tiefbau
 Lagerplatz: Station Tiefenbrunnen Werkplatz: Zumikon

AG Baugeschäft Tel. (052) 6 50 36
Wülflingen
 Hoch- und Tiefbau Schreinerei
 Zimmerei Glaserei
 Chaletbau

Brunner & Co. Zürich 2

Am Schanzengraben 23 Telefon 271373 Gegründet 1802

Bauunternehmung für Hoch- und Tiefbau Zimmerei

FIGI & KELLER

HOCH- UND TIEFBAU / ZIMMEREI

Zürich 6 **Kloten** **Küsnacht**
 Tel. 26 03 48 Tel. 93 71 16 Tel. 90 02 24

A. GEISSBÜHLER & CIE

BAUNTERNEHMUNG **AG** RUTI, Zsch.

Büro und Lagerplatz: Mürtchenstrasse 9
 Industrie-, Wohn- und Umbauten, Straßen- und Tiefbau
 Abbrucharbeiten



Zürich
 Tel. (051) 26 17 50

Ed. Züblin & Cie. AG.

Hoch- und Tiefbau

Basel
 Tel. (061) 34 80 40

BAU-UNTERNEHMUNG



ZÜRICH UND SCHLIEREN

Portlandcementwerk AG / Olten

Normalportlandzement «Record»
 Hochwertiger Portlandzement «Super»

TONEATTI & CO.

RAPPERSWIL/SG BILTEN/GL

Tiefbau – Eisenbeton
 Stollen- und Geleisebau

Bannwart AG Solothurn

Hoch- und Tiefbau
 Eisenbetonarbeiten
 Umbauten
 Renovationen

Telefon 065. 28282

Luftschutzbauteile

Eisen- und Metallbau
 Profilpresswerk

Jul. Hädrich & Co.
 Freilagerstrasse 29
 Zürich 9/47
 Telefon (051) 62 12 52

STRASSEN- UND TIEFBAUUNTERNEHMUNG
A. KÄPPELI'S SÖHNE AG / WOHLER (Aargau)
 Zweigniederlassungen in
 Chur / Walenstadt / Schwyz / Altdorf / Luzern und Zug
Walzenbetrieb Straßenbeläge Baggerarbeiten

Steinbrüche in
 Brunnen / Walenstadt / Einsiedeln / Altdorf
 Sonderabteilungen für
vollständige Wasserversorgungsanlagen
Quellenfassungen
Grundwasserbohrungen

Gebrüder Schmassmann
Winterthur Tel. (052) 2 66 67
Malermeister
 Sämtliche Facharbeiten, Spritzverfahren usw.



Cellere + Co AG
Straßen Fluggipfen Beläge
Zürich St. Gallen Glarus
Zug Wettingen Frauenfeld



FRANZ VAGO AG
 Straßenbauunternehmung
Müllheim-Wigoltingen/TG
 Zürich — Chur
 Schwanden — Zug



Theodor Schlatter & Co. AG
 St. Gallen
 Norm-Türen Isolations-Türen «Monada»
 Wassergasse 24 Telefon 071.2274 01

Walter J. Heller AG

Bauunternehmung

Sitten BERN Ilanz



BERN
 KONOLFINGEN
 WENGEN
 BIBERIST
 LAUSANNE
 SITTEN
 EISTEN VS

BAUUNTERNEHMUNG MURER AG., ANDERMATT

Telephon 044.674 01

Filialen in Erstfeld, Sedrun, Naters und Martigny



AKTIENGESELLSCHAFT
JÄGGI / OLTEN
 HOCH- UND TIEFBAU ZIMMEREI
 SCHREINEREI FENSTERFABRIKATION
 TELEPHON (062) 5 21 91

ARNOLD BÜHRER

BAUMEISTER

Hünibach-Thun

Unternehmung für Hoch- und Tiefbau

Keller-Frei & Co AG

Straßenbau und Pflästerungen

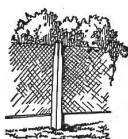
Zürich 6/42 Hofwiesenstraße 3

Telephon (051) 28 94 28



Bürgi + Huser A.G. Bern

■ Bauunternehmung
 Monbijoustraße 114
 Telefon 031/54666



Einfriedungen Deckenmaterial (Seiling-Decken)
 Kläranlagen mit Trennschnecke
 Benzinabscheider System Seiling, von der
 EMPA geprüft
 Fertigfabrikate für Festungsbauten und Luftschutz

Seiling-Eisenbeton AG, Bern

ProspekteTelephon 031.63 00 19

HANS KELLER

Bau- und Kunstschlosserei / Eisenbauwerkstätte

BERN-Fischermätteli

Weissensteinstraße 6

Tel. (031) 5 23 74

EISEN AG BERN

Büros: Spitalgasse 37 Lager: Weyermannshaus

empfiehlt sich Ihnen bestens

HOCH- & TIEFBAU AG

AARAU-ZÜRICH

Maurerei — Eisenbetonbau — Wasserbau
 Stollenbau — Sägewerk — Zimmerei
 Fensterfabrik — Schreinerei — Parqueterie

REIFLER & GUGGISBERG ING. AG., BIEL

TIEFBAU-UNTERNEHMUNG

Telephon 2 56 22

Tiefbau

Eisenbeton

Straßenbeläge

Asphaltarbeiten

Geleisebau

A. & F. JOST

vorm. Buser, Jost & Cie., Basel

Baugeschäft

Neu- und Umbauten, Reparaturen, Plananfertigung
St.-Alban-Vorstadt 104 Telefon 22 28 33

Jakob Joos Sohn

Schlossermeister — Eisenbau

Chur Planaterrastraße 6 Telefon 21646

Stettler & Co., Chur

BAUUNTERNEHMUNG

Techn. Büro

Telephon 2 13 77

Hoch- und Tiefbau
Baggerarbeiten
Stollenbau

CASTY & CO

Hoch- und Tiefbauunternehmung

Straßenbau, Baggerarbeiten

Landquart

Telephon 5 12 59

W. & H. Niederhauser, Bern-Bümpliz

Morgenstr. 131 Stahl- und Metallbau Tel. 66 07 22

Eisenkonstruktionen, Bauschlosserarbeiten, Metallbau, Blecharbeiten, Behälter, Öltank, Fahrradständer, Schweißarbeiten

Hoch-
und Tiefbauunter-
nehmung



C. Vanoli

Immensee SZ

Spezialfirma für
Geleisebau
Um- und
Neubau von
Industrie-
Geleiseanlagen

BERN

KURSAAL

BERN

Im Herzen der Bundesstadt

in prachtvoller Aussichtslage ein Dorado der Geselligkeit

KONZERTE DANCING BOULE-SPIEL MINIATURGOLF



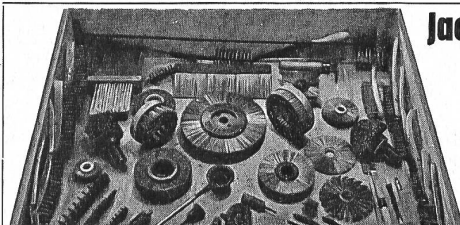
Hotel de la Gare Bienne

Telephon 2 74 94

A. Scheibli, propr.

Gepflegte Küche / Cuisine soignée
Moderne Zimmer / Tout confort

SCHAFFHAUSER WOLLE



Jacq. Thoma
AG.

Winterthur

Drahtbürsten-
fabrik

Telephon
(052) 2 87 73



BLECHWARENFABRIK J. VOGEL AG
GEGR. 1876 AESCH/BASEL TEL. 061 82 35 21



OCCASIONEN

Neuere Modelle in allen Preislagen Tauschmöglich-
keiten (auch Motorräder) Zahlungserleichterungen
Verlangen Sie unsere Occasionsliste

Off. Fordvertretung Chur

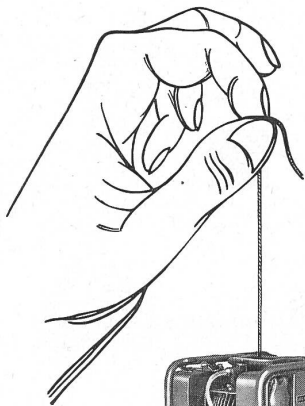
Untertor Telephon 081.21212



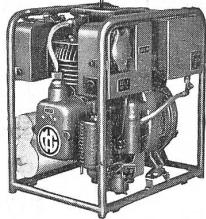
Spezialfarben und -lacke für Industrie und Bautenschutz, Armeelieferant

Bosshard & Co. Zürich-Oerlikon Lack- und Farbenfabrik Telefon 051.485858

Extra leichte
Benzin-Elektro-Aggregate



Einphasen-
Wechselstrom
220V/50 Perioden

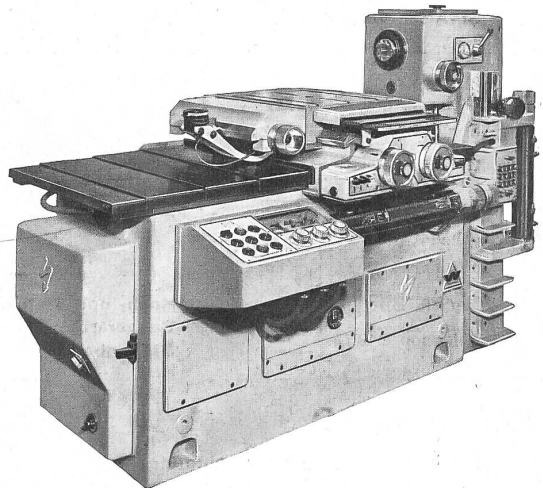


*Die Modelle
der Armee*
400 Watt — 24 kg
800 Watt — 37 kg

Wir fabrizieren Benzin-Elektro-Aggregate bis 5 kW und 7 KVA

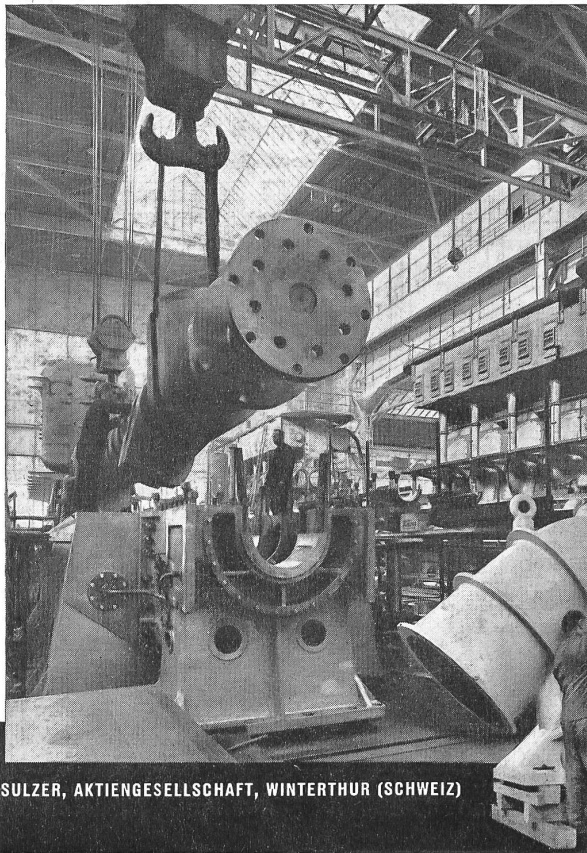
MOTOSACOCHE S. A. GENÈVE / SCHWEIZ
Telephon 022 . 24 43 30

**Hochleistungs-
Universal-Bohrwerke**



sowie **Hydr. Fräsautomaten**
Verzahnungsmaschinen
Fräuserschleifmaschinen
Hinterdreh-Automaten

Maschinenfabrik H. WYSSBROD
Jakobstraße 52 Biel 8



SULZER

Dieselmotoren, Dampfkesselanlagen
Reaktoranlagen für Kernenergiekraftwerke
Gasturbinenanlagen, Dampfturbinen
Druckleitungen, Pumpen
Turbo- und Kolbenkompressoren
Ventilatoren, Kälteanlagen
Wärme- und lufttechnische Anlagen
Wärmerückgewinnungsanlagen
Verfahrenstechnische Anlagen
Webmaschinen, Giesserei-Erzeugnisse

79 022

A. Z.
Zürich 2

GEBRÜDER SULZER, AKTIENGESELLSCHAFT, WINTERTHUR (SCHWEIZ)