

Objektyp: **Advertising**

Zeitschrift: **Schweizer Soldat : Monatszeitschrift für Armee und Kader mit FHD-Zeitung**

Band (Jahr): **35 (1959-1960)**

Heft 21

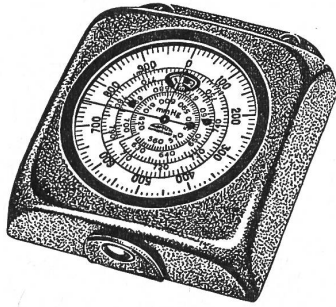
PDF erstellt am: **13.09.2024**

Nutzungsbedingungen

Die ETH-Bibliothek ist Anbieterin der digitalisierten Zeitschriften. Sie besitzt keine Urheberrechte an den Inhalten der Zeitschriften. Die Rechte liegen in der Regel bei den Herausgebern. Die auf der Plattform e-periodica veröffentlichten Dokumente stehen für nicht-kommerzielle Zwecke in Lehre und Forschung sowie für die private Nutzung frei zur Verfügung. Einzelne Dateien oder Ausdrucke aus diesem Angebot können zusammen mit diesen Nutzungsbedingungen und den korrekten Herkunftsbezeichnungen weitergegeben werden. Das Veröffentlichen von Bildern in Print- und Online-Publikationen ist nur mit vorheriger Genehmigung der Rechteinhaber erlaubt. Die systematische Speicherung von Teilen des elektronischen Angebots auf anderen Servern bedarf ebenfalls des schriftlichen Einverständnisses der Rechteinhaber.

Haftungsausschluss

Alle Angaben erfolgen ohne Gewähr für Vollständigkeit oder Richtigkeit. Es wird keine Haftung übernommen für Schäden durch die Verwendung von Informationen aus diesem Online-Angebot oder durch das Fehlen von Informationen. Dies gilt auch für Inhalte Dritter, die über dieses Angebot zugänglich sind.



Bergwanderer — Alpinisten

Wie den Mitgliedern der Expeditionen im **Himalaja**, in **Grönland**, in den **Anden**, wird auch Ihnen der

THOMMEN

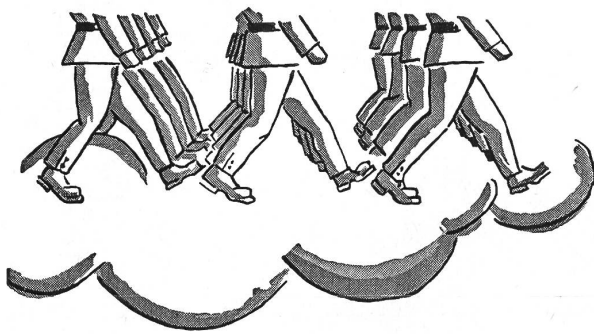
Taschen-Höhenmesser-Barometer

ein nützlicher und zuverlässiger Begleiter sein.

Erhältlich in Optiker-Fachgeschäften

REVUE THOMMEN AG WALDENBURG BL

Im gleichen Schritt und Tritt!



ARFOL-Fußpulver

Bei langen Märschen:

Bekämpfung von Fußschweiß

Verhütung von Marschblasen



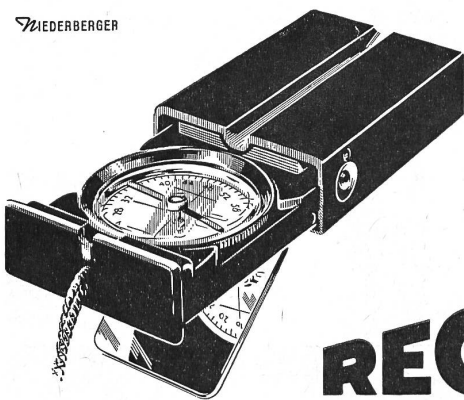
Gross...

und immer
hilfsbereit

SCHWEIZERISCHE VOLKSBANK



WIEDERBERGER



Schnelle Richtungsangabe bei Tag und Nacht

Sicheres Zielen dank langer Visierlinie und Spiegel

Kräftige Metallkonstruktion

Praktisches Kleinformat

Leuchtmasse auf allen richtungzeigenden Stellen

Erhältlich in allen guten Optikgeschäften zu Fr. 23.10

RECTA

der ideale Marschkompass

Stanzartikel aller Art

Metallwarenfabrik

HERFELD Aktiengesellschaft Stein a. Rhein

Eigener Werkzeugbau

**Hochleistungs-
Universal-Bohrwerke**

sowie **Hydr. Fräsaufmaschinen**
Verzahnungsmaschinen
Fräuserschleifmaschinen
Hinterdreh-Automaten

Maschinenfabrik H. WYSSBROD
Jakobstraße 52 Biel 8

in der Industrie

LONSTROFF

Gummifabrikate

Lonstroff A-G.
Aarau

SRO Vertretungen in

**ZÜRICH
BERN
GENÈVE
ST. GALLEN**

Schrauben
Muttern
Fassonteile

**DELTA CO AG
SOLOTHURN**



*Reisechecks
Fremde Noten
Akkreditive
Kreditbriefe*

Zürcher Kantonalbank

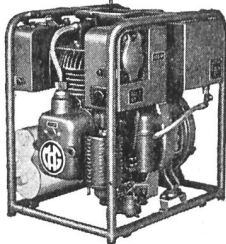


Hauptsitz Bahnhofstraße 9, Zürich
Filialen und Agenturen im ganzen Kanton

Extra leichte
Benzin-Elektro-Aggregate



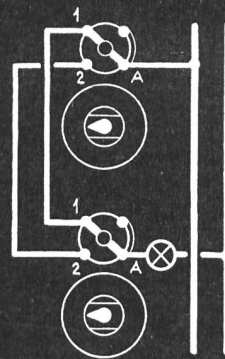
Einphasen-
Wechselstrom
220V/50 Perioden



*Die Modelle
der Armee*
400 Watt — 24 kg
800 Watt — 37 kg

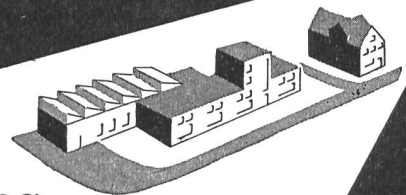
Wir fabrizieren Benzin-Elektro-Aggregate bis 5kW und 7KVA

MOTOSACOCHE S. A. GENÈVE / SCHWEIZ
Telephon 022 . 24 43 30



K+M

**Elektrische
Installationen**



**Beratung
Planung
Ausführung**

AG. Kummeler+Matter Zürich 4
Hohlstr. 176 Tel. 42 88 77

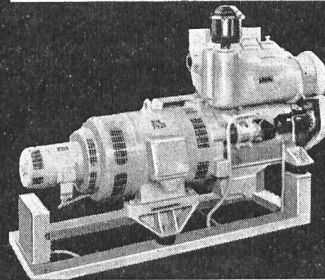


**Ziel für
vorteilhafte
Einkäufe**

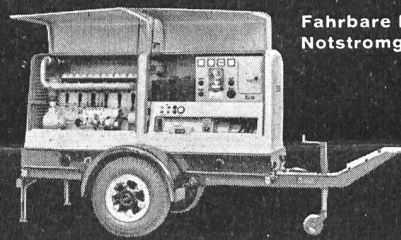
SLM

Notstromanlagen

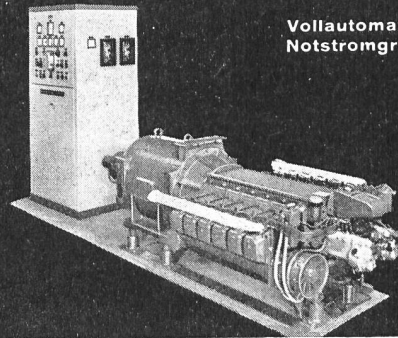
bewahren Sie vor Stromknappheit,
brechen Ihre Stromspitzen
und schützen Sie vor Verlusten.



Vollautomatische
Diesel-Notstrom-
gruppe, 24 kW



Fahrbare Diesel-
Notstromgruppe, 50 kW



Vollautomatische Diesel-
Notstromgruppe, 100 kW

Notstromanlagen für Elektrizitätswerke, Industriebetriebe, Handelshäuser, Banken, Telephonzentralen, Theater, Flugsicherungsdienst, militärische Anlagen, Sanitätshilfsstellen, etc.

Unsere Diesel-Generatorgruppen werden für Leistungen von 20-1000 kW gebaut und sind ab Lager oder kurzfristig lieferbar.

Verlangen Sie unverbindlichen Ingenieurbesuch

Schweizerische Lokomotiv- und Maschinenfabrik
Winterthur

Tel.: 052/8 55 11

Telex: 52 226



Überlastet ...

... sind viele grosse und kleine Geschäftsleute. Eine laufende Rechnung beim BANKVEREIN enthebt Sie mancher Sorge und Arbeit. Darüber hinaus bietet eine gute Bankverbindung in geschäftlicher Beziehung zahlreiche Vorteile. Wählen Sie den BANKVEREIN als Ihren Treuhänder.



Schweizerischer

BANKVEREIN

Société de Banque Suisse / Swiss Bank Corporation

Ist die Haut
auch sehr empfindlich
mit **ZEPHYR**
geht es schnell
und gründlich!



Zephyr-
Rasiercreme
große Tube
Fr. 1.60

Stange
mit Bakelitfuß
Fr. 1.—

4 Silva-Punkte

**Der Kenner schätzt im Dienst
und zu Hause:**



ROCO Conserven Rorschach