

Objektyp: **Advertising**

Zeitschrift: **Schweizer Soldat : Monatszeitschrift für Armee und Kader mit FHD-Zeitung**

Band (Jahr): **36 (1960-1961)**

Heft 2

PDF erstellt am: **06.08.2024**

Nutzungsbedingungen

Die ETH-Bibliothek ist Anbieterin der digitalisierten Zeitschriften. Sie besitzt keine Urheberrechte an den Inhalten der Zeitschriften. Die Rechte liegen in der Regel bei den Herausgebern. Die auf der Plattform e-periodica veröffentlichten Dokumente stehen für nicht-kommerzielle Zwecke in Lehre und Forschung sowie für die private Nutzung frei zur Verfügung. Einzelne Dateien oder Ausdrucke aus diesem Angebot können zusammen mit diesen Nutzungsbedingungen und den korrekten Herkunftsbezeichnungen weitergegeben werden. Das Veröffentlichen von Bildern in Print- und Online-Publikationen ist nur mit vorheriger Genehmigung der Rechteinhaber erlaubt. Die systematische Speicherung von Teilen des elektronischen Angebots auf anderen Servern bedarf ebenfalls des schriftlichen Einverständnisses der Rechteinhaber.

Haftungsausschluss

Alle Angaben erfolgen ohne Gewähr für Vollständigkeit oder Richtigkeit. Es wird keine Haftung übernommen für Schäden durch die Verwendung von Informationen aus diesem Online-Angebot oder durch das Fehlen von Informationen. Dies gilt auch für Inhalte Dritter, die über dieses Angebot zugänglich sind.



Spitzenleistungen auch von:

Pesavento

R. Pesavento Söhne, Clichéanstalt, Zürich 2
Bluntschlisteig 1 Telefon 051/23 76 50

Bei härtester Beanspruchung
bewährt...



*em-pailland
Seyenprie*

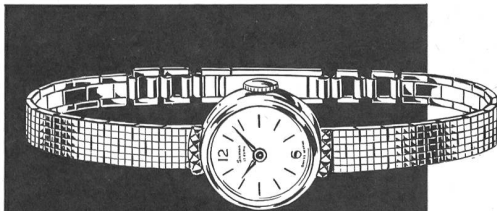
HERMES

5 verschiedene Modelle. Jedes eine Meisterleistung seiner
Preisklasse

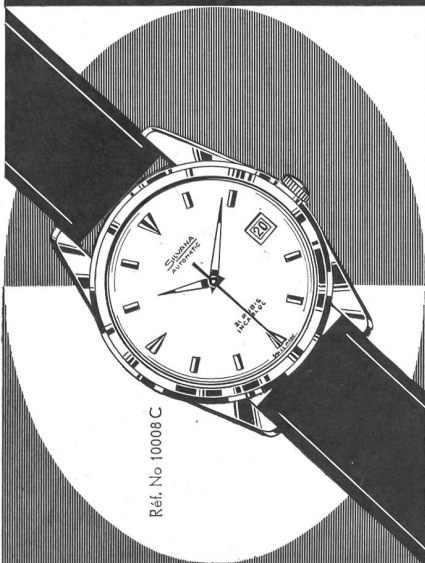
ab Fr. 255.-

HERMAG

Hermes-Schreibmaschinen AG, Waisenhausstr. 2, Zürich 1
Generalvertretung für die deutschsprachige Schweiz
Vertreter in allen Kantonen



Ref. No 5830



Ref. No 10008 C

*Die Uhr
des Kenners*

SILVANA

**3 SAIS-Qualitäten
für hohe
Ansprüche**



SAIS mit 10 % Butter

PLANTA - Pflanzenmargarine

SAIS-Oel

OFF 1/60

Funkdienst

1. Betriebsbereitschaft:
 - Gerät eingeschaltet
 - Senden erlaubt
(Anwendung: im Gefecht)
2. Funkstille:
 - Gerät auf Empfang
 - Senden verboten
(Anwendung: Wenn mit der Möglichkeit des Eintritts ins Gefecht gerechnet wird, die Anwesenheit der Truppe dem Gegner aber verborgen bleiben muß.)
Wird die Funkstille sinnlos (z. B. bei überraschendem Angriff des Gegners), so darf sie gebrochen werden, allerdings nur auf Befehl eines Vorgesetzten!
3. Betriebsunterbruch:
 - Gerät ausgeschaltet
 - Unterbruch für unbestimmte Dauer
(Übergang zu anderem Bereitschaftsgrad durch Befehl)
 - Empfang zu bestimmten vorgeschriebenen Zeiten
(z. B. alle 60 Min. zu Verbindungskontrollen).

81

Telemeter

D Telemeter

- a) *Anpassen der Sehschärfe*
 - Meßokular drehen, bis das Bild scharf ist.
 - Mehrmals wiederholen und jeweils die **Dioptriezahl** ablesen.
 - Das Mittel dieser Zahlen einstellen.
- b) *Messen*
 - Dioptriezahl einstellen.
 - Über das offene Visier Ziel anvisieren.
 - Telemeter so kippen und drehen, daß das Ziel mit der Spitze die Trennungslinie berührt.
 - An der Meßwalze drehen, bis die beiden Spitzen genau übereinander stehen.
 - An der Entfernungsskala Distanz ablesen.
 - Jede Messung mindestens dreimal durchführen und das Mittel bestimmen.

c) Justieren nach der Höhe

Wenn die Spitzen des Zieles nicht gleichzeitig die Trennungslinien berühren, muß die Höhe justiert werden.

83

Telemeter

2. Mit Objekten, deren Entfernung genau bekannt ist:
 - 5mal diese Distanz messen. (Keine kurzen Distanzen wählen!)
 - Stimmt der Mittelwert: nicht justieren!
Sonst:
 - Entfernungsskala auf bekannte Distanz einstellen und gleich vorgehen wie bei der Justierlatte.
3. Mit Sonne, Mond, Sternen oder Punkten, die mindestens 30 km entfernt sind:
Gleich vorgehen wie mit der Justierlatte! (Bei der Sonne Schwarzscheibe einsetzen!)

85

Train

5. Marschleistungen:

- a) Normalgeschwindigkeit auf guten Straßen: 4 km/ Stunde
Tempo: 120
- b) auf Saumwegen — Tempo 70
- c) Karrentrab: 8 km/h.

6. Marschhalte:

- a) Erster Revisionshalt nach 20 Min. (Kontrollen!)
- b) Weitere Halte nach je 50 Min. Marsch.
- c) Bei ausgesprochen langen Märschen — ein 2- bis 3stündiger Fütterungs- und Verpflegungshalt.
— 20- bis 30minütige Abladehalte nach je 2 bis 3 Stunden.

Gut geladen — halb gefahren!

87

Telemeter

An der Walze «Berichtigung der Höhe» drehen, bis es stimmt.

nach der Distanz

1. Mit der Justierlatte:
 - 80 bis 100 m vor dem Telemeter Justierlatte aufstellen. Die Strichmarke im optischen Visier der Justierlatte muß durch die Mitte des Telemeters zeigen.
 - Mit der Meßwalze die schwarzen Marken der Justierlatte übereinander stellen.
Sind bei mehreren Messungen nicht mehr als ein Strich Abweichung vom Unendlich-Zeichen: nicht justieren!
Sonst:
 - Entfernungsskala auf unendlich stellen.
 - An der Walze «Berichtigung der Entfernung» drehen, bis die Marken der Justierlatte übereinander stehen.
 - Einstellzahl ablesen.
 - 5 Mal wiederholen. Mittel ziehen und einstellen.

Funkdienst

Merke Dir:

1. Stelle vor jedem Gefecht, in dem gefunkt wird, eine Decknamenliste auf! Verwende jedoch nur einfache, leicht verständliche Decknamen!
2. Wähle Deinen Standort, wenn Du erfolgreich funken willst, nicht unmittelbar hinter oder unter Hindernissen! (Steile Böschungen oder Senkungen, Eisenbetonmauern, Hochspannungs- und andere elektrische Leitungen usw.)
3. Bemühe Dich, klar und einfach zu sprechen! Dein Gesprächspartner wird Dir dafür dankbar sein.
4. Funke diszipliniert! (Kontrolliere, bevor Du sprechen willst, ob Du kein anderes, bereits in Gang befindliches Gespräch störst!)
5. Stelle Dein Gerät nicht länger auf Empfang als verabredet und unbedingt nötig! Du verlängerst dadurch seine Betriebsdauer.

Train

Das Basten von Mg und Mw

Grundsätzliches:

- unsere Pferde sind meist bastungewohnt und ermüden deshalb rasch.
- *Hauptgewicht* immer als als Oberlast basten.
- Seitenlasten möglichst leicht,
wenig ausladend,
eng ans Pferd anschließend,
gleich schwer.

Marsch:

- mit beladenen Pferden in ruhigem Schritt marschieren,
- in schwierigem Gelände Pferd am langen Zügel führen,
- *bergauf*: Verbindungsstück Brustsattel—Brustblatt *enger* — Hinterblatt *weiter* schnallen,
- *bergab*: Gegengleich zu bergauf, dazu mit Handzugseilen das Gewicht des Bastsattels zurückhalten.
- *Marschhalte*:
10 Min. — Seitenlasten abnehmen,
15 Min. — Seiten- und Oberlasten abnehmen,
30 Min. — Losgurten.
Marsch ohne Abladen höchstens 3 Std.

Train

E Transport

Trainsdienst

a) Was mußt Du über Pferde wissen?

1. Fütterung:

morgens $\frac{1}{3}$	mittags $\frac{1}{3}$	abends $\frac{1}{3}$
Tagesrationen:	Hafer 4,5 kg	
	Heu 6 kg	
	Stroh 2,5 kg	

2. Beschläge:

Bei normalen Verhältnissen alle 4 bis 5 Wochen erneuern.

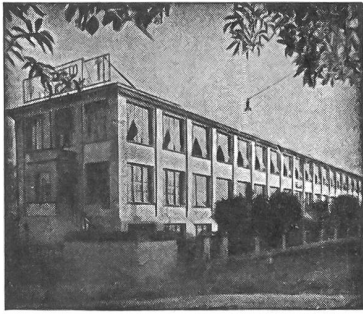
3. Gewichte:

Das Pferd trägt: 80—90 kg
zieht: ca. 300 kg

4. Zeiten:

Basten: 15 Min.
Füttern: 60 Min.
Stalldienst: 45 Min.

PRÄZISIONSSCHRAUBEN- UND DREHTEILEFABRIK



**LORETO AG.
SOLOTHURN**

Serien-Anfertigung von gedrehten, gebohrten u. gefrästen Präzisions-Drehteilen von 0,60 bis 20,00 mm Durchmesser.

Spezialitäten: gedrehte Präzisions-Holzschrauben mit gefrästem Gewinde
Selbstspitzender Füllstift „Autopic pat.“
Kreidehalter „Solo“ mit Druckknopf
Nähapparat „Napa“ – Schraubenzieher „SLS“



in der Industrie

LONSTROFF

Gummifabrikate

Kleiproth

**Lonstroff A-G.
Aarau**

ancora

S.A. Pennellificio
S.A. fabrique de pinceaux
Pinselfabrik A-G

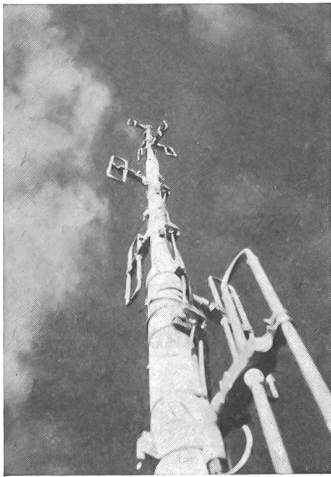
CHIASSO

LAMBERT

HALBAUTOMATISCHE
UNIVERSAL-ABWÄLZ-
RÄDERFRÄSMASCHINE

TYPE 68

MASCHINEN FÜR UHRENFABRIKATION UND APPARATEBAU
S. LAMBERT AG. GRENCHEN SCHWEIZ



wipac
Antennen

Bild: Rundstrahler
für Funksprech-
verbindungen
der Flugsicherung

Rund- und Richtstrahler
für mobile und stationäre Anlagen
Kurzwellenantennen
Fahrzeugantennen
Zubehör

Ein hochwertiges Schweizer-Produkt

Fabrikant:

W. Wicker-Bürki, Berninastraße 30
Zürich 57 Telefon 051.469894

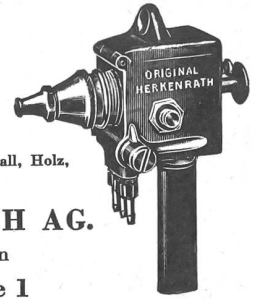
Seit 1911

Herkenrath-Metallspritz-Verfahren

Das Prinzip: Von einem Metalldraht wird fortwährend ein Tropfen abgeschmolzen, zerstäubt und aufgeschleudert.

Die Ausführung erfolgt mit HERKENRATH-Metallspritz-Apparat **HEAG**

Das Resultat: Metallüberzüge auf Metall, Holz, Stein, Glas usw.



FRANZ HERKENRATH AG.

Physikalische Werkstätten

Zürich 11 / Gujerstraße 1

Telephon : (051) 46 79 78 / Bahnstation : Zürich-Oerlikon
Tramlinie Nr. 14 (Zürich-Seebach) / Haltstelle : «Eisfeld»

KNECHT & MEILE - WIL

Drahtwaren-Industrie

(St. G.)

Fabrikation von

Stacheldrähten / Drahtgeflechten

Drahtgeweben / Drahtgittern

in allen Ausführungen

Zu beziehen durch die Eisenwarenhandlungen

Gebr. E. u. H. Schlittler, Näfels

KORKEN- UND KUNSTKORK-FABRIK

TELEPHON (058) 4 41 50

PRESSKORK Platten von max. 1000×500×100 mm
Rollen von 1000 mm Breite (max. 3 mm dick)

Preßkorkplatten kaschiert mit Stoff, Harz und Paraffin-
papier usw. (Auflage oder Zwischenlage)

Preßkork verarbeitet zu Dichtungsscheiben und -ringen,
Streifen, Hülsen und anderen Façonartikeln

DAVERIO

liefert moderne Einrichtungen für

Weich- und Hartweizenmühlen
Roggen- und Maismühlen
Futtermühlen
Mühlen- und Handelssilos
Pneumatik für Silo, Reinigung,
Mühle und Mischerei
Pneumatische Schiffsentladungen
Saug- und Druckpneumatik
Mechanische Förderung für
Stück- und Massengüter
Kesselbeschickungen
Rationalisierung von
Druckereibetrieben

Daverio AG Zürich

Heinrichstr. 221 Tel. 051/42 17 77

1

Lacke und
Farben
Farb-
beratungs-
dienst

2

Chemische
Produkte für
Oberflächen-
technik

3

Textilhilfs-
mittel

4

Keim'sche
Mineral-
farben
Silex

Alleinvertretung

Unsere 4 Abteilungen

HEINRICH WAGNER & CO.

Chemische Werke

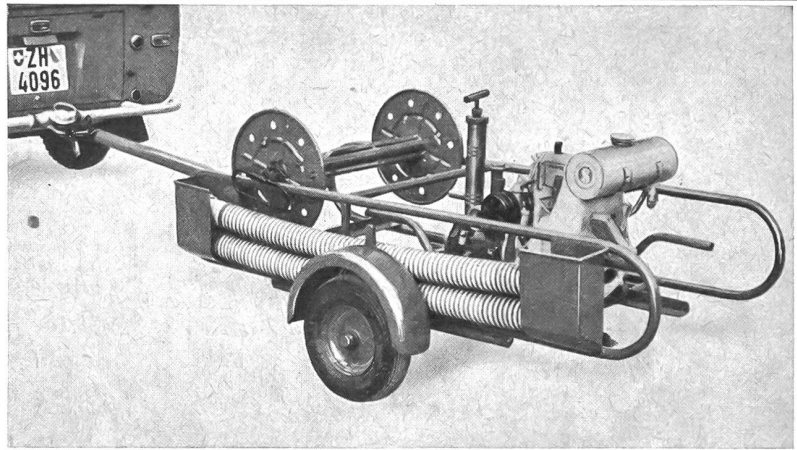
Zürich 48 Werdhölzlistrasse 79 Telefon 051/52 44 14

MARTY

TS 4

die begehrte und bewährte Kleinmotorspritze für den Zivilschutz. Handlich, robust, betriebs-sicher. Gewicht abgeprotzt nur 65 kg. Leistung: 400 l/Min. bei 60 m/WS.

A. MARTY & CO. FEUERTHALEN



Gebrüder Meier Zürich
Elektromotorenfabrik AG

Zypressenstrasse 71, Telephon 051. 256836



Elektromotoren
Transformatoren
Schalt- und Verteilanlagen
Aufzüge

Filialwerkstätten in Bern und Freiburg

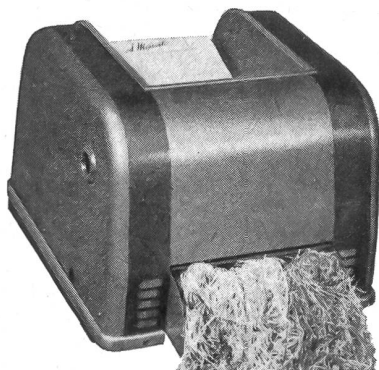
Das gute Spezialgeschäft
für alle elektrischen Haushaltartikel
und Beleuchtungskörper

Rudolf **MAAG & Cie.**

Schweizergasse 6 Zürich 1 Telephon 252740

Anlagen für Licht, Wärme, Kraft
Telephon und Sonnerie
Schalt- und Transformatoren-Stationen

**Ein Problem findet
seine ideale Lösung**



Der neue
Aktvernichter
TAIFUN
-Tischmodell
wahrt
Ihre Betriebs-
geheimnisse und
verwandelt

Altpapier
in wertvolle
Papierwolle.
Form und
Leistung
werden Sie
begeistern

TAIFUN
darf in
keinem Betrieb
fehlen.



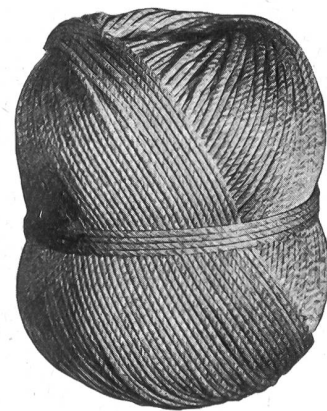
seit 80 Jahren
LEISTUNG
QUALITÄT

Verlangen Sie unverbindliches Angebot und
Vorführung!

Schweizerische Generalvertretung

A. MESSERLI
ZÜRICH 2 Lavaterstrasse 61

Telephon 051. 271233 (6 Linien)



MEISTER & CIE
RÜEGSAU

Fabrik von

Bindfaden

Seilen

Feuerwehrschränken

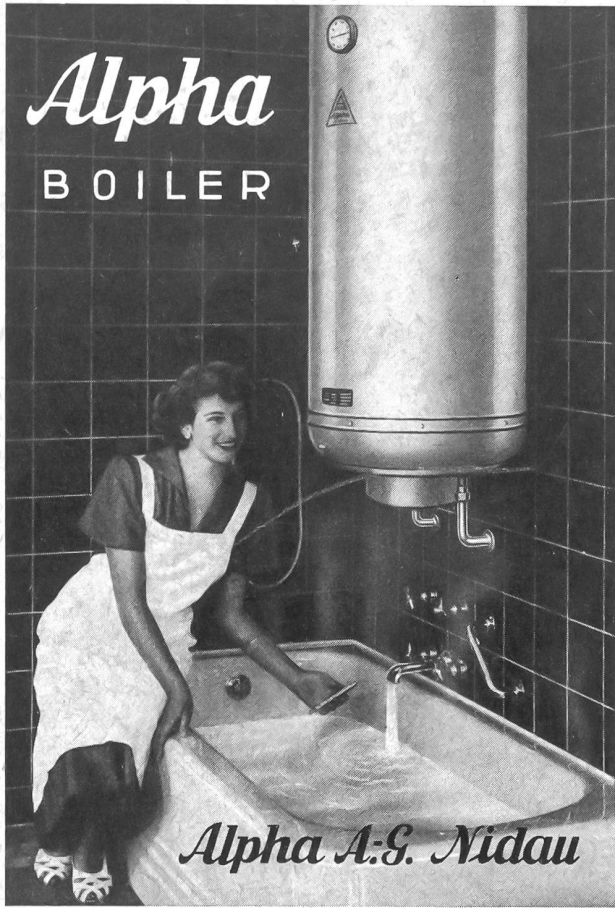
roh und gummiert

Gurten für alle Zwecke

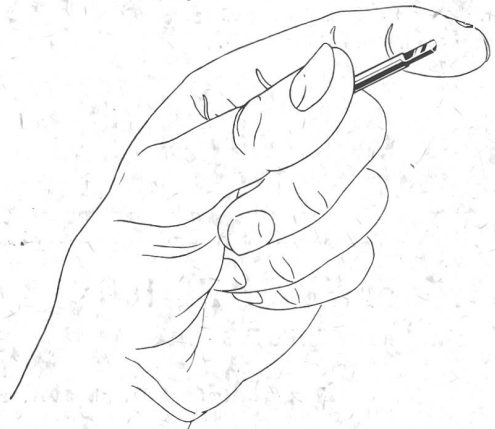
Blachen für Zelte und Wagen

Lieferung durch alle Fachgeschäfte

Alpha
BOILER



Alpha A.S. Nidau



*Outils de précision
en métal dur*

DIXI S.A. - USINE I - LE LOCLE



UNIMOG-S-Pionierwagen

Bei einer Feuerwehr-Übung hatte der UNIMOG mit seiner vorderen Seilwinde dieses Flugzeugwrack (Übungsobjekt) zu bergen. Eine Arbeit, die er in kürzester Zeit und ohne eine Spur zu weichen erledigte.

Als was der UNIMOG auch eingesetzt wird — ob Löschfahrzeug, Pionier- oder Sanitätswagen —, immer löst er mit seiner Kraft und Geländegängigkeit die schwierigsten Aufgaben einwandfrei.



UNIMOG

Robert Aebi Zürich
AG

A. Z.
Zürich 25