

Objektyp: **Advertising**

Zeitschrift: **Schweizer Soldat : Monatszeitschrift für Armee und Kader mit FHD-Zeitung**

Band (Jahr): **36 (1960-1961)**

Heft 10

PDF erstellt am: **06.08.2024**

### **Nutzungsbedingungen**

Die ETH-Bibliothek ist Anbieterin der digitalisierten Zeitschriften. Sie besitzt keine Urheberrechte an den Inhalten der Zeitschriften. Die Rechte liegen in der Regel bei den Herausgebern.

Die auf der Plattform e-periodica veröffentlichten Dokumente stehen für nicht-kommerzielle Zwecke in Lehre und Forschung sowie für die private Nutzung frei zur Verfügung. Einzelne Dateien oder Ausdrucke aus diesem Angebot können zusammen mit diesen Nutzungsbedingungen und den korrekten Herkunftsbezeichnungen weitergegeben werden.

Das Veröffentlichen von Bildern in Print- und Online-Publikationen ist nur mit vorheriger Genehmigung der Rechteinhaber erlaubt. Die systematische Speicherung von Teilen des elektronischen Angebots auf anderen Servern bedarf ebenfalls des schriftlichen Einverständnisses der Rechteinhaber.

### **Haftungsausschluss**

Alle Angaben erfolgen ohne Gewähr für Vollständigkeit oder Richtigkeit. Es wird keine Haftung übernommen für Schäden durch die Verwendung von Informationen aus diesem Online-Angebot oder durch das Fehlen von Informationen. Dies gilt auch für Inhalte Dritter, die über dieses Angebot zugänglich sind.

**Alpha**  
BOILER

*Alpha A.-S. Nidau*

# LEUCHTFARBEN

radioaktive (dauerleuchtende)  
für:  
militärische Zwecke,  
Flugzeuge, Kompass,  
Alarm- und Signalanlagen,  
Meßinstrumente, Uhren usw.

phosphoreszierende  
(Nachleuchtfarben)  
für:  
Markierungen  
verschiedener Art

Tagesleuchtfarben  
als Warnfarben für  
Unfallverhütung



**RADIUM-CHEMIE A. ZELLER**  
**TEUFEN / AR**

TELEPHON (071) 23 64 15

Alle Federn von **Baumann & Co. AG.**, Rüti-Zh. Telefon 055 / 264 12

**BAUMANN**

**1** Lacke und Farben Farbberatungsdienst

**2** Chemische Produkte für Oberflächentechnik

**3** Textilhilfsmittel

**4** Keim'sche Mineralfarben Silix  
Alleinvertretung

**Unsere 4 Abteilungen**

**HEINRICH WAGNER & CO.**

Chemische Werke Zürich 48 Werdhölzlistrasse 79 Telefon 051/52 44 14

## KNECHT & MEILE - WIL

Drahtwaren-Industrie

(St. G.)

*Fabrikation von*

Stacheldrähten / Drahtgeflechten  
Drahtgeweben / Drahtgittern  
in allen Ausführungen

Zu beziehen durch die Eisenwarenhandlungen

## Zielbezeichnung

### F. Zielbezeichnung — Quittung

#### Keine Zielbezeichnung — ohne Quittung

Die *gute* Zielbezeichnung:

bezeichnet, ohne daß der Feind aufmerksam wird, ein erkanntes Ziel sicher und rasch.

Die *gute* Quittung:

nennt reaktionsschnell etwas Auffälliges / Eigenartiges / Einmaliges aus der nächsten Umgebung des Zieles, z. B.:

- Scheibe nach links geneigt.
- Unter dem Ziel gelber Fleck.
- Der obere Teil des Zieles im Schatten.

*Schlecht*, weil umständlich und ungenau:

- Vom Ziel aus dreieinhalb Finger Richtung zwei Uhr ein anderes Ziel.

137

## Beobachten

### G Beobachten — Aufklären — Melden

#### 1. Beobachten

als Beobachter mußt du herausfinden:

- wo ist der Feind
- wie verhält sich der Feind

*Merke*

- du sollst alles sehen
- du sollst selbst nicht gesehen werden
- du darfst nicht schießen

Ein Beobachtungsposten muß grundsätzlich von 2 Mann besetzt sein:

*Arbeitsteilung*

Beobachter	Melder	(abwechseln)
------------	--------	--------------

*Standort:*

Nicht Waldrand  
Nicht Fenster

sondern Waldinneres  
sondern Zimmerinneres

Bei Tag günstig:

Bei Nacht günstig:



139

## Beobachten

#### Befehle für Beobachtungsposten:

Gib den beiden Beobachtern einen klaren, *schriftlichen* Befehl, der folgende Punkte umfaßt:

Kan. Waggis, Kan. Burckhardt, ihr seid Beobachter / Melder

*Standort:* auf der Krete Rehhag Pt. 786.

*Beobachtungsabschnitt:* Ihr beobachtet in den Abschnitt ob. Birch rechts begrenzt Weg nach Eptingen links begrenzt Wald oben Horizont, unten Felsen.

*Ablösung:* 1515 durch Kpl. Graf.

*Meldungen:* Feindbewegungen (Ort / Stärke / Art) sofort durch Meldeläufer melden.

*Standort:* Mein Standort — Ruine Pt. 563.

*Besonderes:* Die Ablösung ist einzuweisen, genau zu instruieren. Alle Unterlagen sind zu übergeben.

141

## Aufklären

*Anrede:* Gefr. Blasowitsch, Sie gehen mit Mitr. Bühler und Mitr. Hänggi.

*Route:* über Ebenrain Pt. 602 nach dem Spitzenflüehli und kehren von dort über Distel wieder hierher zurück.

*Auftrag:* Ich will wissen, ob Pt. 602 und Spitzenflüehli feindfrei sind.

*Meldungen:* Ich erwarte von Pt. 602 eine erste Meldung, die mir Mitr. Hänggi überbringt. Vom Spitzenflüehli eine zweite Meldung (Blinkzeichen Taschenlampe 3 × kurz mehrmals heißt feindfrei, 2 × lang mehrmals heißt besetzt).

*Weisungen über Verhalten bei Feindkontakt:* Feindkontakt ist zu vermeiden.

*Standort:* Mein Standort hier. (Befehl wiederholen.)

Je nach Lage muß der Befehl noch den genauen Ort und die genaue Zeit enthalten, wann die Patr. durch die eigenen Linien zurückzukehren hat.

143

## Beobachten

Ausrüstung: Feldstecher  
Meldeblock

Beobachtungsabschnitt:

Nicht größer als  90 Grad

rechts — links } begrenzt  
oben — unten }

Ziehst du einen Beobachtungsposten auf, so halte mit den beiden Beobachtern eine kurze *Geländebeurteilung* ab (bes. berücksichtige Feindmöglichkeiten!). Nimm mit den beiden Beobachtern eine *Geländetaufe* vor: Beobachtungsabschnitt und Geländetaufe auf einer *Skizze* festhalten. (Vgl. die entspr. Abschnitte unseres Breviers.)

Technik des Beobachtens:

ja, das gibt's. Nur wenn du systematisch beobachtest, entgehen dir nicht wichtige Entdeckungen.

Beobachte:

Vorder-, Mittel-, Hintergrund  
jeweilen von-rechts nach links.

Achte auf:

Staubwolken,  
aufgeschrecktes Wild, auffliegende Vögel, Hundebellen, Arbeitsgeräusche, Rauch, Gerüche.

140

## Zielbezeichnung

Methoden der Zielbezeichnung:

gut  
mit Zielgabel  
(Korn und Kimme)



gut  
mit Bleistift  
und Papier



während des Zielbezeichnens vor den Augen des Zuhörers ein knappes Zielkroki erstellen.

je nach Auftrag: gut / schlecht



Karabiner und Leuchtspur (bis 700 m)



weitverbreitet, aber  
nicht empfehlenswert!

Merkpunkt: in Richtung meiner Hand — Ruine.  
4 Finger Richtung 3 Uhr ein feindl. Mg.  
Das ist unser Ziel.

138

## Melden

### 3. Die korrekte Meldung

Einfach, klar, genau, gut leserlich (Druckschrift).

#### A. Form der Meldung

- Nur reglementarische *Abkürzungen* sind erlaubt.
- *Ortsangaben und Bezeichnungen* von Punkten (Pt. 749) wenn immer möglich nach Karte 1:100 000 (andernfalls verwendete Karte angeben).
- *Standortbezeichnungen*
  - a) unter Zuhilfenahme eines leicht zu findenden Punktes auf der Karte, z. B. Bühl 1,5 Nottwil.
  - b) mit Hilfe der Koordinaten. Man notiert zuerst die senkrechten und dann die wagrechten Koordinaten.  
Z. B. Bundeshaus: 601400/199500.
- Straßen sind durch Aufzählen von Ortschaften in der Reihenfolge der Marschrichtung unserer Truppen zu bezeichnen.

144

## Aufklären

### 2. Aufklärung in der Gruppe

Grundsätze

- a) Erfolge stellen sich nur ein, wenn der Auftrag klar ist und die Patr. eigene Initiative entwickelt.
- b) Sehen und hören, ohne gesehen und gehört zu werden.
- c) Kleine Patr. sind beweglicher und weniger gefährdet als große.

Der Befehl an eine Aufklärungspatr. muß enthalten:

- a) Orientierung (Lage der eigenen Truppen und des Feindes).
- b) Auftrag (Ziel und Zweck der Aufklärungsaktion).
- c) Befehl nach folgendem Schema:

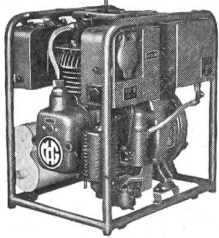
142

Extra leichte

## Benzin-Elektro-Aggregate



Einphasen-  
Wechselstrom  
220V/50 Perioden



*Die Modelle  
der Armee*

400 Watt — 24 kg  
800 Watt — 37 kg

Wir fabrizieren Benzin-Elektro-Aggregate bis 5 kW und 7 KVA

**MOTOSACOCHÉ S. A. GENÈVE / SCHWEIZ**

Telephon 022. 24 43 30



PANZERSCHRÄNKE  
KASSENSCHRÄNKE  
TRESORANLAGEN  
SCHALTERANLAGEN  
STAHL-BÜROMÖBEL  
«KABA»-ZYLINDER-  
SICHERHEITSSCHLÖSSER

# BAUER AG

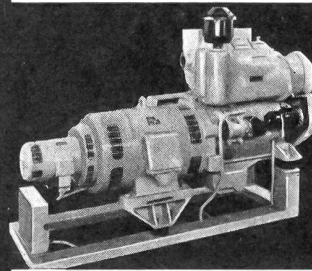
**ZÜRICH 6/35**

TELEPHON (051) 28 94 36

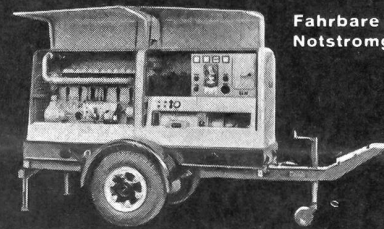
# SLM

## Notstromanlagen

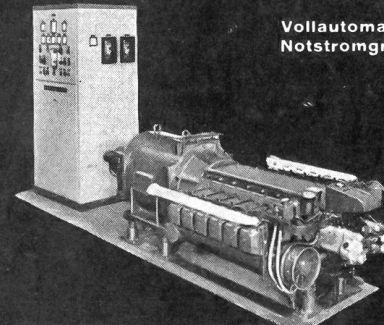
bewahren Sie vor Stromknappheit,  
brechen Ihre Stromspitzen  
und schützen Sie vor Verlusten.



Vollautomatische  
Diesel-Notstrom-  
gruppe, 24 kW



Fahrbare Diesel-  
Notstromgruppe, 50 kW



Vollautomatische Diesel-  
Notstromgruppe, 100 kW

Notstromanlagen für Elektrizitätswerke, In-  
dustriebetriebe, Handelshäuser, Banken,  
Telephonzentralen, Theater, Flugsicherungs-  
dienst, militärische Anlagen, Sanitätshilfs-  
stellen, etc.

Unsere Diesel-Generatorgruppen werden für  
Leistungen von 20-1000 kW gebaut und sind  
ab Lager oder kurzfristig lieferbar.

Verlangen Sie unverbindlichen Ingenieurbesuch

Schweizerische Lokomotiv- und Maschinenfabrik  
Winterthur

Tel.: 052/8 55 11

Telex: 52 226

4278



Soeben  
erschienen:

### Taschenbuch für schweizerische Wehrmänner

Neu bearbeitet! Reich illustriert!  
Preis Fr. 4.80.  
Ein wirklich umfassendes Nachschlagewerk.

In allen Buchhandlungen erhältlich - Verlag Huber & Co.,  
Frauenfeld.

## 13. Militär-Wettmarsch

Le Locle — La Chaux-de-Fonds — Neuchâtel

Sonntag, den 19. März 1961

Start: Für die Altersklassen 1921 bis 1941 Le Locle,  
Distanz 30 km. Für die Altersklassen 1920 und  
frühere La Chaux-de-Fonds, Distanz 22 km.

Tenue: Uniform, Sturmpackung und Karabiner.

**16 wunderbare Wanderpreise**  
**Reichhaltiger Gabentisch**

Startgeld: Fr. 6.— für Einzelläufer (Startnummer inbegriffen),  
Fr. 18.— zusätzlich je Gruppe zu drei Mann  
(Startnummer inbegriffen).

Anmeldung und Auskünfte: Course militaire commémorative,  
Case postale 13, Neuchâtel 2, Telefon (038) 5 49 87.  
Meldesluß: 25. Februar 1961

Das gute Spezialgeschäft  
für alle elektrischen Haushaltartikel  
und Beleuchtungskörper

# Rudolf MAAG & Cie.

Schweizergasse 6 Zürich 1 Telefon 252740

Anlagen für Licht, Wärme, Kraft  
Telephon und Sonnerie  
Schalt- und Transformatoren-Stationen

## A. Sannmann

Werkstätte für Präzisions-Feinmechanik

16 rue Saars

Neuchâtel

(038) 52591

übernimmt alle Mech.-Arbeiten  
genau - preiswert - schnell



«Sportberger» —  
der Wohnwagen  
für höchste Ansprüche  
Fünf Modelle

Generalvertretung für die Schweiz  
**Garage Städeli Chur**  
Telefon 081/2 12 12



## Gebr. E. u. H. Schlittler, Näfels

KORKEN- UND KUNSTKORK-FABRIK

TELEPHON (058) 4 41 50

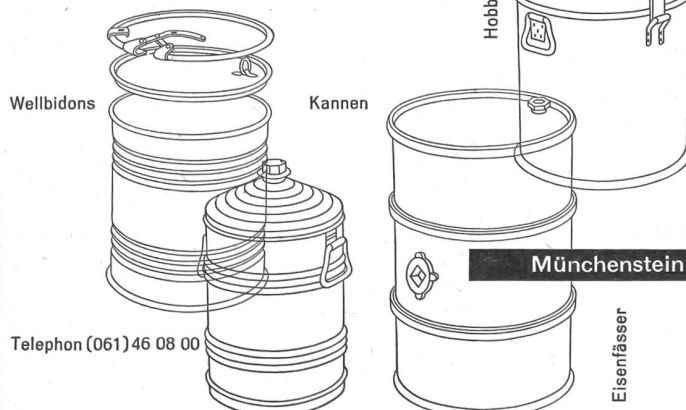
**PRESSKORK** Platten von max. 1000×500×100 mm  
Rollen von 1000 mm Breite (max. 3 mm dick)

**Preßkorkplatten kaschiert** mit Stoff, Harz und Paraffin-  
papier usw. (Auflage oder Zwischenlage)

**Preßkork verarbeitet** zu Dichtungsscheiben und -ringen,  
Streifen, Hülsen und anderen Façonartikeln

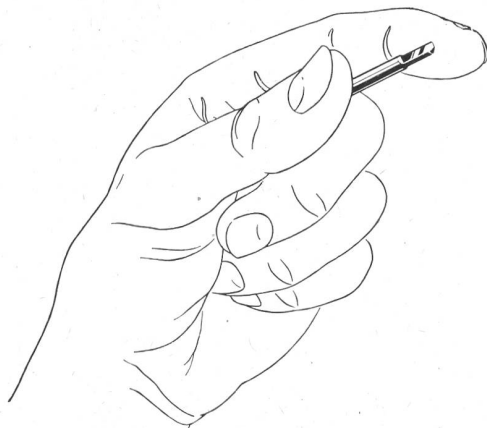
Ernst Müller AG.

Blechwarenfabrik



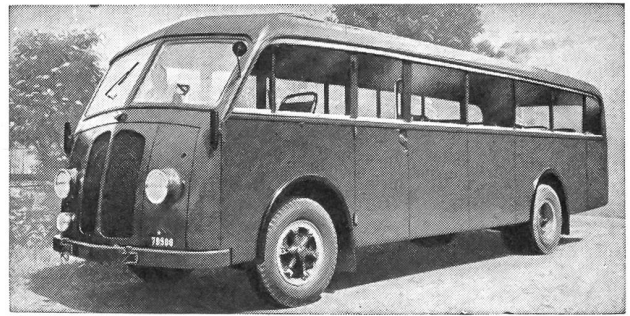
Telephon (061) 46 08 00

Kameraden,  
berücksichtigt  
die  
Inserenten  
des  
«Schweizer Soldat»



*Outils de précision  
en métal dur*

**DIXI S.A. - USINE I - LE LOCLE**



**U. Höhener's Erben St. Gallen**  
Neue Carosserien und Reparaturen

**Garten-Spaten**

Marke «Schnecke»

für alle Berufs- und Liebhaberarbeiten



**Gschwind & Cie.**

Oberwil/BI.

Schaufel- und Spatenfabrik

Bezug durch Fachgeschäfte

**Schweiz. Sprengstoff-Fabrik AG**  
**Dottikon**

Wir fabrizieren:

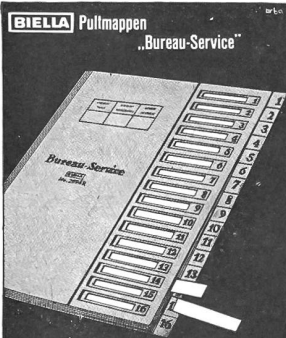
- Militärsprengstoffe
- Sicherheitsprengstoffe «Aldorfit» und «Argonit»
- Zwischenprodukte für die chemische Industrie
- Benzol, Toluol Xylol
- Technische Benzine

**Aloxyd - Schilder**  
**Selbstklebeschilder**  
**Gravoxyd - Schilder**  
für Maschinen, Motoren,  
Apparate u. Installationen

**ALOXYD % BIEL**

**Anodische Oxydation**  
**und Färbung**  
**von Aluminium und**  
**seinen Legierungen**

Tel. 032 274 81



In Papeterien erhältlich.

Immer **BIELLA** - Artikel

verlangen und Sie sind  
gut bedient.

10- und 16-teilig mit dehnbaren  
Leinwanddrücken und Beschriftungs-  
schildern zum Auswechseln.

**BIELLA** die Marke die Vertrauen hat.

Bei härtester Beanspruchung  
bewährt...



ein  
paillard  
Spezial

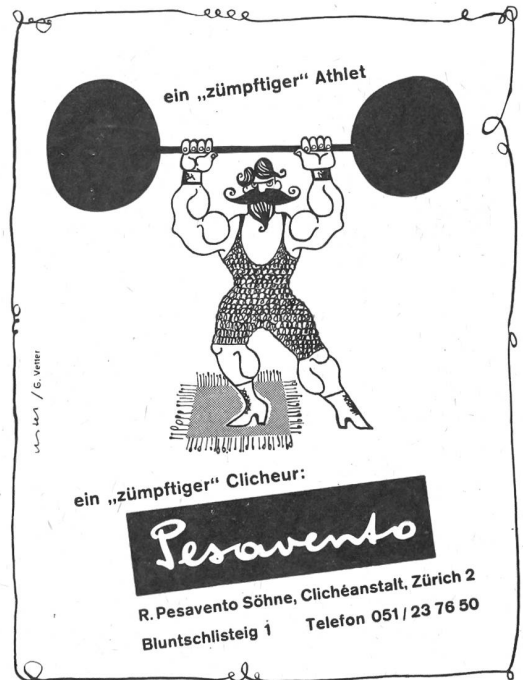
# HERMES

5 verschiedene Modelle. Jedes eine Meisterleistung seiner  
Preisklasse

**HERMAG**

ab Fr. 265.—

Hermes-Schreibmaschinen AG, Waisenhausstr. 2, Zürich 1  
Generalvertretung für die deutschsprachige Schweiz  
Vertreter in allen Kantonen



Kennen Sie schon die neue wunderbare

## WOLLDECKE Imolia-swiss

Sie ist hergestellt aus 100% reiner, feinsten Schaf-  
wolle in Schweizer Nylonkette, in herrlicher Einbild-  
musterung, in vielen schönen Farben, entworfen  
von der Kunstgewerbeschule Zürich.

Sie ist anders als alle anderen und trotzdem  
nicht teuer.

Lassen Sie sich diese Decke in Ihrem Fachgeschäft  
zeigen. Wenn nicht erhältlich, schreiben Sie direkt  
an die

**WOLLDECKEN AG**      **Schauenberg (GR)**  
Telephon 081.81640

wo Sie auch Decken mit kleinen Fehlern zu stark  
reduzierten Preisen erhalten.

## Kepro-Druck

Die leistungsfähige Spezial-Druckerei für

**PHOTO-DRUCK**  
**ZINK-DRUCK**  
**PLAN-DRUCK**

Vorteilhaftestes Kopier-Druck-Verfahren für  
kleine Auflagen. Ersatzteil-Kataloge, Beschrei-  
bungen, Berichte, Preislisten, Waren-Ver-  
zeichnisse, Tabellen, Schemas usw.

Saubere Ausführung  
Kurze Lieferfrist

**E. SUTTER, ZÜRICH 1**  
**MALERGASSE 3**      **TEL. (051) 324647**