

Objektyp: **Advertising**

Zeitschrift: **Schweizer Soldat : Monatszeitschrift für Armee und Kader mit FHD-Zeitung**

Band (Jahr): **41 (1965-1966)**

Heft 20

PDF erstellt am: **13.09.2024**

Nutzungsbedingungen

Die ETH-Bibliothek ist Anbieterin der digitalisierten Zeitschriften. Sie besitzt keine Urheberrechte an den Inhalten der Zeitschriften. Die Rechte liegen in der Regel bei den Herausgebern. Die auf der Plattform e-periodica veröffentlichten Dokumente stehen für nicht-kommerzielle Zwecke in Lehre und Forschung sowie für die private Nutzung frei zur Verfügung. Einzelne Dateien oder Ausdrucke aus diesem Angebot können zusammen mit diesen Nutzungsbedingungen und den korrekten Herkunftsbezeichnungen weitergegeben werden. Das Veröffentlichen von Bildern in Print- und Online-Publikationen ist nur mit vorheriger Genehmigung der Rechteinhaber erlaubt. Die systematische Speicherung von Teilen des elektronischen Angebots auf anderen Servern bedarf ebenfalls des schriftlichen Einverständnisses der Rechteinhaber.

Haftungsausschluss

Alle Angaben erfolgen ohne Gewähr für Vollständigkeit oder Richtigkeit. Es wird keine Haftung übernommen für Schäden durch die Verwendung von Informationen aus diesem Online-Angebot oder durch das Fehlen von Informationen. Dies gilt auch für Inhalte Dritter, die über dieses Angebot zugänglich sind.



K+M
Elektrische
Installationen

Beratung
Planung
Ausführung

AG. Kummler+Matter Zürich 4
Hohlstr. 176 Tel. 428877

ALCO
S. A.



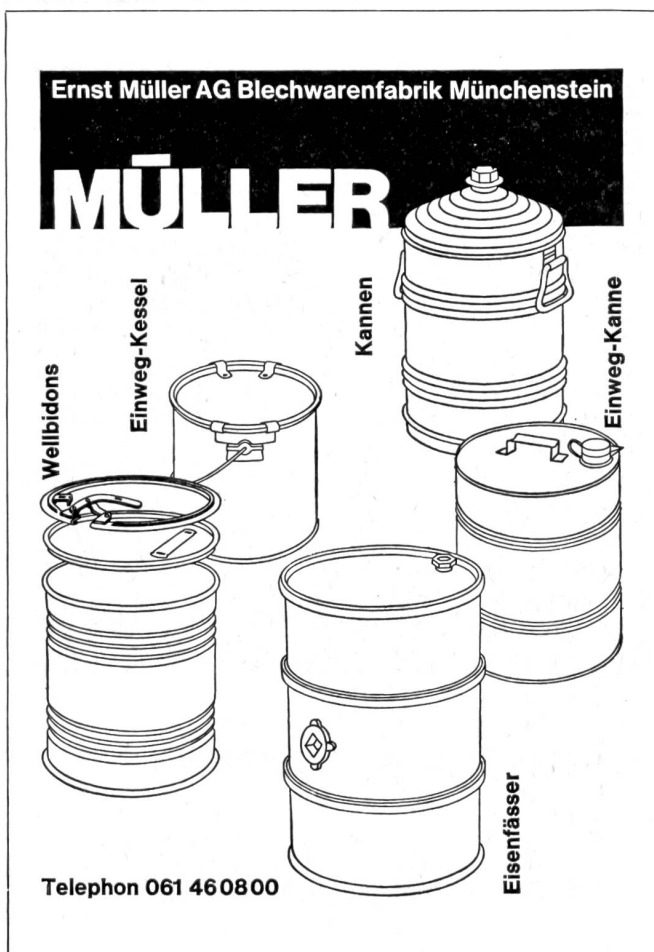
Für jeden Gebrauch In jeder Art

Fabrik
technischer Bürsten

1022 Chavannes-Renens
Tel. 021 / 34 07 05

Ernst Müller AG Blechwarenfabrik Münchenstein

MÜLLER




Wellbidons Einweg-Kessel Kannen Einweg-Kanne

Eisenfässer

Telephon 061 460800

GESENKSCHMIEDESTÜCKE



IN WERKSTOFF UND FORMGEBUNG HOCHWERTIGE

HAMMERWERKE
GESENKSCHMIEDE

**IMBACH
+ CIE
NEBIKON**
LU



FISCHKLEISTER

Zum Aufziehen von Scheiben u. Verkleben der Schusslöcher. Seit Jahrzehnten erprobt - seit Jahrzehnten bewährt.

Erhältlich in Drogerien und bei Scheibenlieferanten.



BLATTMANN & CO., WÄDENSWIL

LORETO

SCHRAUBEN UND PRÄZISIONSDREHTEILE

SCHRAUBEN, HOLZSCHRAUBEN
GEWINDESTIFTE
MÜTTERN, UNTERLAGSCHEIBEN
NORM- UND ZEICHNUNGSTEILE
AUTOMATEN-DREHTEILE
NACHARBEITEN
OBERFLÄCHENBEHANDLUNG
DURCHMESSERBEREICH 1-20 MM
ALLE WERKSTOFFE

LORETO AG SOLOTHURN TEL. 065/20303

Gebrüder Meier AG Zürich
Fabrik elektrischer Maschinen und Apparate

Zypressenstrasse 71, Telefon 051.256836



Elektromotoren
Transformatoren
Schalt- und Verteilanlagen
Aufzüge

Filialwerkstätten in Bern und Freiburg

*Fahnen
Flaggen*

Hutmacher-Schalch AG

Fahnenfabrik Bern
Telefon 031 / 43 08 11

Verglichen mit Weltmeister Bier,
ist **Colamint** ein Elixier.

Schwächt Dir ein Ast die Lebensgeister,
zeig ihm mit **Colamint** den Meister.

Colamint

Das rassige Erfrischungsbonbon
mit Kola und Traubenzucker.

Halter & Schillig AG, Beinwil am See



Solche Profile

Hohe Präzision -
rascher, vorteilhafter
in Lohnarbeit
auf unsern modernen
Räummaschinen.
Verlangen Sie
Offerte und Muster!

OKEY AG ZÜRICH

8052 Zürich, Rümplangstr. 91, Tel. 051/467746



BIELLA
Ringbuch

In Papeterien erhältlich.

Immer **BIELLA** - Artikel
verlangen und Sie sind
gut bedient.

Für die Hausfrau
für den Techniker
für den Kaufmann
für den Arbeiter
für den Studenten

diverse Modelle

Für jeden Beruf das **BIELLA** Ringbuch!

Male mit Wacolux — Wacolux ist besser!

**Wacolux
Dépôt**

**Wagner-Farben erhalten Sie
in Fachgeschäften und
Drogerien mit diesem Zeichen.**

**Verlangen Sie die Malbroschüre
«Farbe macht alles schöner» bei
Heinrich Wagner+Co., Zürich 5/40**

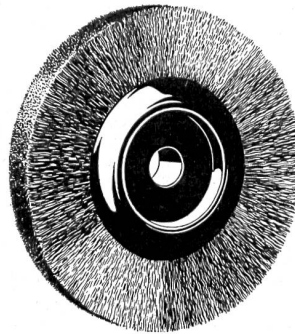


Gebr. E. und H. Schlittler AG., 8752 Näfels

Korken- und Presskorkfabrik
Telefon 058 / 4 41 50

Presskorkfolien- und Platten, sowie Bahnen. Presskork-
platten kaschiert mit Stoff oder kunst-
stoffbeschichteten Papieren.

Presskork verarbeitet zu Dichtungsscheiben und
und -ringen, Streifen, Hülsen, Puffern
und andern Façonartikeln.



THOMA

Fabriziert für Sie
sämtliche technischen
Bürsten sowie
Rohrreinigungsmasch.

JACQ. THOMA AG, WINTERTHUR

Fabrik techn. Bürsten

(052) 26773

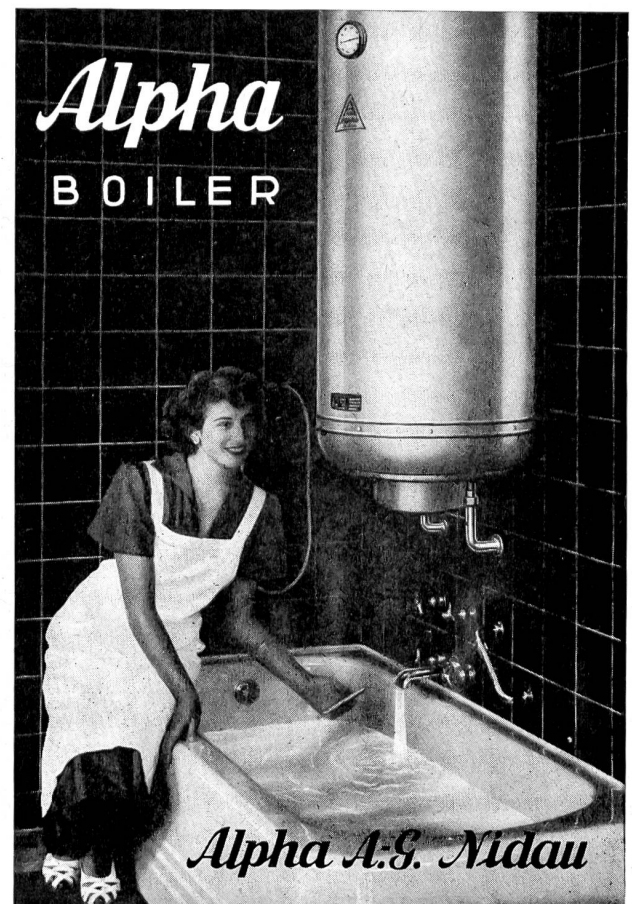
STAHLBAU

Projektierung und Lieferung
von Stahlkonstruktionen
in geschweißten und genieteten
Ausführungen

**WARTMANN & CIE. AG
BRUGG**

Unsere Kessel-Schmiede-Abteilung
liefert erstklassig ausgeführte
Blecharbeiten für alle Zwecke

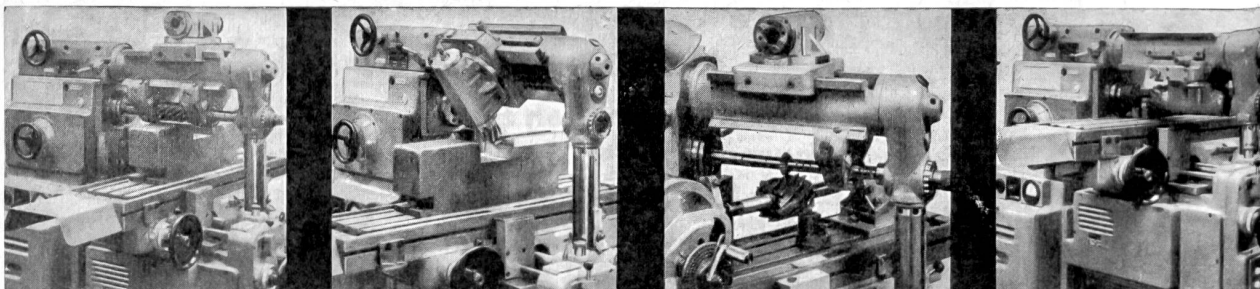
KESSELSCHMIEDE



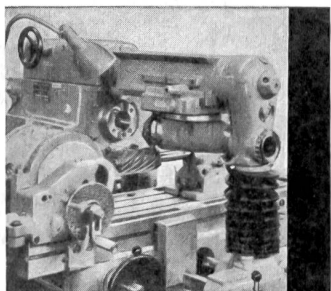
Alpha A.S. Nidau

ORIGINAL-STARR-KONSOL-FRÄSMASCHINEN

für vielseitige Bearbeitungsprobleme



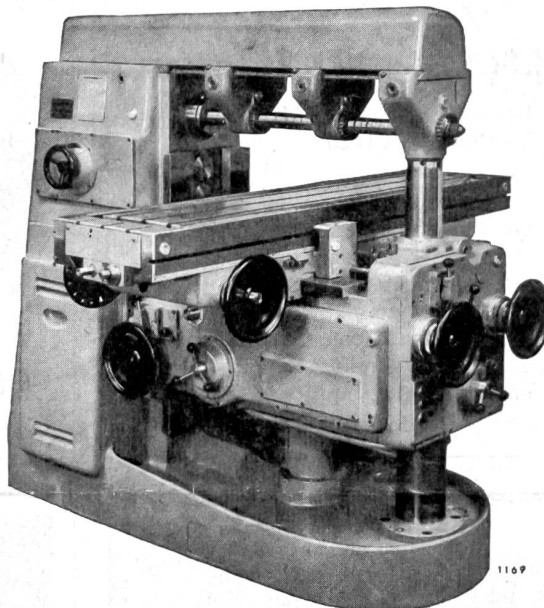
UNIVERSELL in der Verwendung



Maschine, ausgerüstet mit Universal-Teilapparat

Maschine mit Normal-Oberarm

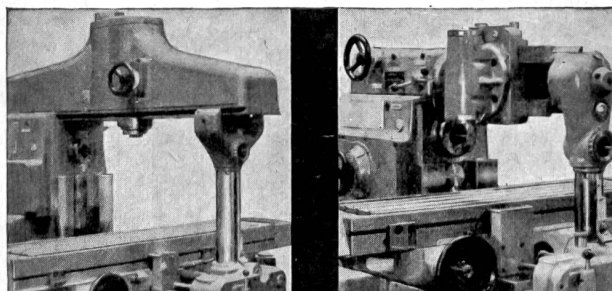
Tischgrößen 1200 × 300 mm
1500 × 350/400
1800 × 400
2000 × 450
2350 × 600



UNIVERSELL
in der Arbeitsleistung

Erschütterungsfreie
Arbeitsweise

Genau auch bei
veränderlichem Fräsdruck



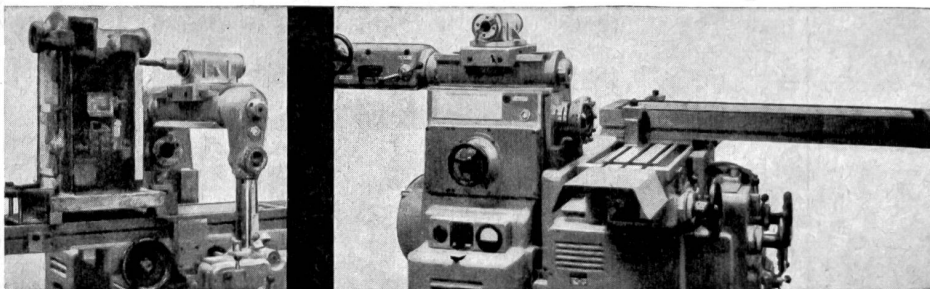
Oberarm «hv» mit eingebauter Vertikalfrässpindel

STARRFRÄSMASCHINEN AG
9400 RORSCHACHERBERG

Oberarm «s» mit Universal-Vertikalfräskopf; beide je 360° drehbar

Fräsen eines hohen Werkstückes

Fräsen von sperrigen Werkstücken



VERTRETUNG FÜR DIE SCHWEIZ **PESTALOZZI & CO.** POSTFACH 8022 ZÜRICH