

Die Abwehr subversiver Angriffe [Fortsetzung]

Autor(en): **Dach, H. von**

Objektyp: **Article**

Zeitschrift: **Schweizer Soldat : Monatszeitschrift für Armee und Kader mit FHD-Zeitung**

Band (Jahr): **42 (1966-1967)**

Heft 4

PDF erstellt am: **30.06.2024**

Persistenter Link: <https://doi.org/10.5169/seals-705097>

Nutzungsbedingungen

Die ETH-Bibliothek ist Anbieterin der digitalisierten Zeitschriften. Sie besitzt keine Urheberrechte an den Inhalten der Zeitschriften. Die Rechte liegen in der Regel bei den Herausgebern.

Die auf der Plattform e-periodica veröffentlichten Dokumente stehen für nicht-kommerzielle Zwecke in Lehre und Forschung sowie für die private Nutzung frei zur Verfügung. Einzelne Dateien oder Ausdrucke aus diesem Angebot können zusammen mit diesen Nutzungsbedingungen und den korrekten Herkunftsbezeichnungen weitergegeben werden.

Das Veröffentlichen von Bildern in Print- und Online-Publikationen ist nur mit vorheriger Genehmigung der Rechteinhaber erlaubt. Die systematische Speicherung von Teilen des elektronischen Angebots auf anderen Servern bedarf ebenfalls des schriftlichen Einverständnisses der Rechteinhaber.

Haftungsausschluss

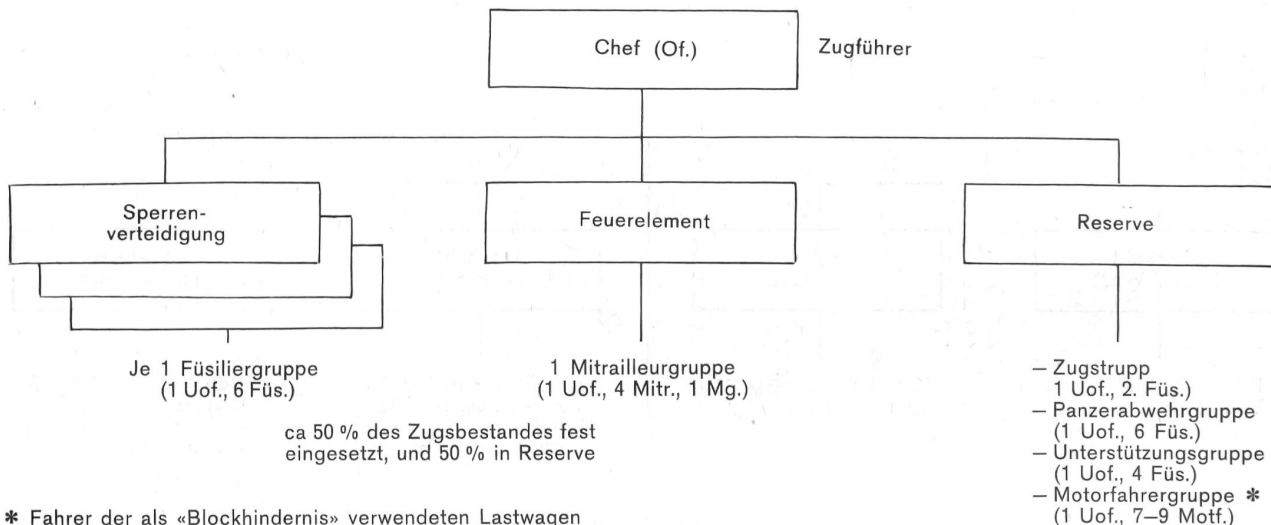
Alle Angaben erfolgen ohne Gewähr für Vollständigkeit oder Richtigkeit. Es wird keine Haftung übernommen für Schäden durch die Verwendung von Informationen aus diesem Online-Angebot oder durch das Fehlen von Informationen. Dies gilt auch für Inhalte Dritter, die über dieses Angebot zugänglich sind.

Die Abwehr subversiver Angriffe

Von Major H. von Dach, Bern

10. Folge

– Organisation einer Hauptsperre (1 verst. Füsilierzug):



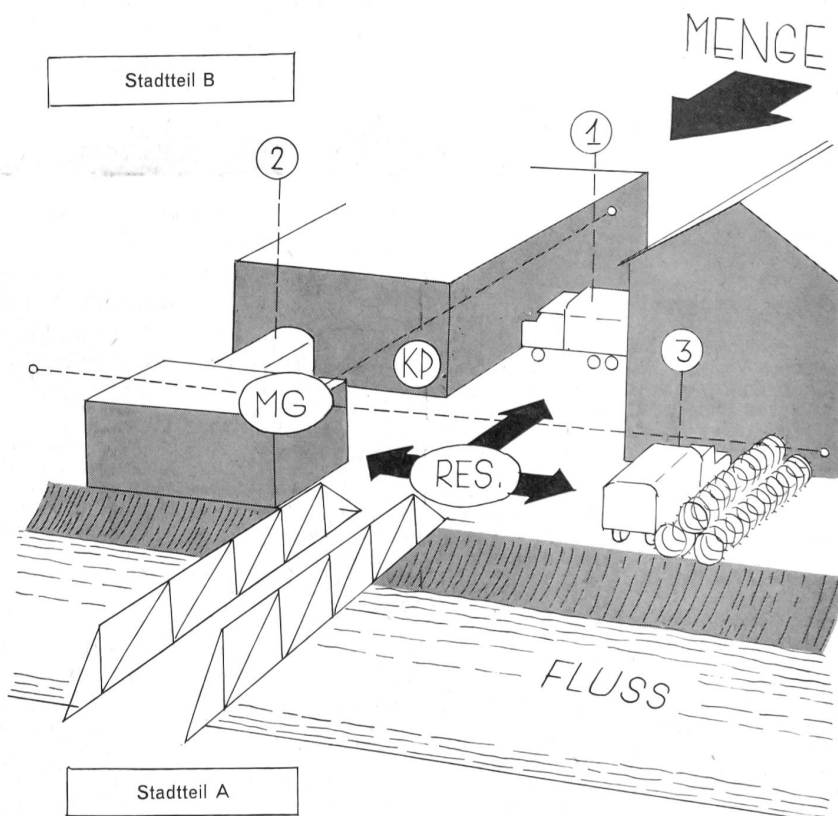
Organisation einer Hauptsperre

Auftrag:

- Das Betreten des Stadtteils A soll den Demonstranten verwehrt werden. Der Stadtteil B dagegen kann ihnen überlassen werden.
- Die Brücke muß für den Verkehr der Ordnungskräfte offen bleiben.

Lösung:

- Der Auftrag verlangt die Bildung eines Brückenkopfes auf dem jenseitigen Flußufer.
- Zur Verfügung stehende Kräfte: 1 Füs. Zug + 1. Mg. Gruppe
- Kräfteverteilung:
 - ① Sperre Nr. 1: 1 Füsilierguppe (1 Uof. + 6 Mann) sperrt die Hauptachse
 - ② Sperre Nr. 2: 1 Füsilierguppe (1 Uof. + 6 Mann) sperrt Umgehungsmöglichkeit
 - ③ Sperre Nr. 3: 1 Füsilierguppe (1 Uof. + 6 Mann) sperrt Umgehungsmöglichkeit
- MG-Gruppe: 1 Mitr. Uof. + 5 Mitr. Eine Hauptstellung mit Feuerwirkung vor Sperre Nr. 1. Zwei Wechselstellungen mit Feuerwirkung vor Sperre 2 und 3
- Reserve: Rest des Füsilierzuges (2 Uof. + 10 Mann)
- KP: Zugführer (Lt.), Zugführerstellvertreter (Wm), Zugstrupp (2 Füs.)



Praktisches Beispiel «Schutz der Stadt Bern»

Verfügbare Truppe:
1 Infanterie-Regiment

Auftrag:

- «... verhindert, daß die Masse der Demonstranten in den Stadtkern von Bern eindringt!»
- Abgrenzung des zu schützenden Raumes: Aarehalbinsel – Städtische Reitschule – Bollwerk – Hauptbahnhof – Buben-

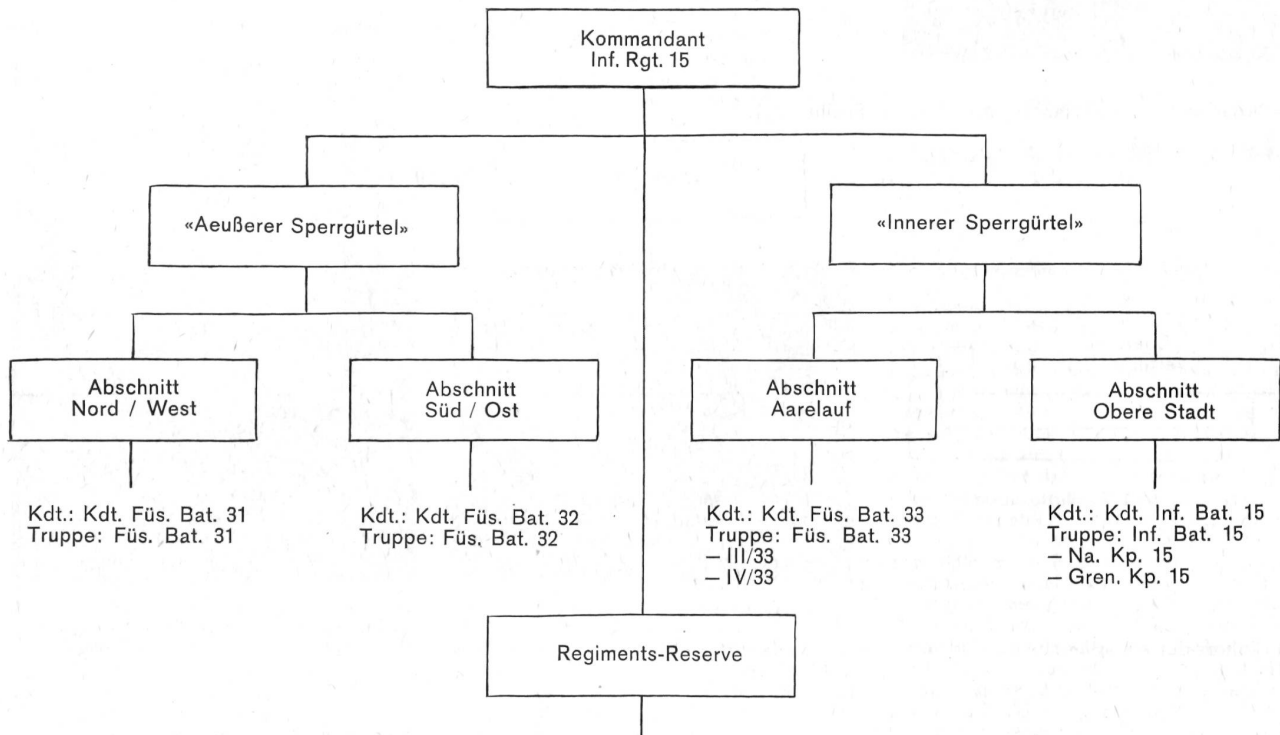
bergplatz – Hirschengraben – Dreifaltigkeitskirche – kleine Schanze – Marzilibrücke (alles inklusive),

Organisation:
siehe Organisationsschema.

Verbindung:
Ziviltelefon, sowie die Mittel der Nachrichtenkompanie (Funk, Telefon). Ferner der Helikopter des Regimentskommandanten.

Besonderes:
 – Das Regiment wird durch Zuteilung zusätzlicher Lastwagen voll motorisiert.

– Minenwerfer, Panzerabwehrkanonen und Fliegerabwehrgeschütze werden in den Unterküften belassen. Die Kanoniere werden wie Füsilier eingesetzt.



Kdt.: Kdt. Füs. Bat. 31
 Truppe: Füs. Bat. 31

Kdt.: Kdt. Füs. Bat. 32
 Truppe: Füs. Bat. 32

Kdt.: Kdt. Füs. Bat. 33
 Truppe: Füs. Bat. 33
 – III/33
 – IV/33

Kdt.: Kdt. Inf. Bat. 15
 Truppe: Inf. Bat. 15
 – Na. Kp. 15
 – Gren. Kp. 15

Regiments-Reserve

Kommandant: zuge teilter Hauptmann
 Füs. Bat. 33

Truppe: Füs. Kp. III/33
 sch. Füs. Kp. IV/33
 Gren. Kp. 15

Standort: Bundesplatz – Bärenplatz –
 Waisenhausplatz

Äußerer Sperrgürtel

- Der äußere Sperrgürtel nutzt die Flußhindernisse aus. Allgemeiner Verlauf: Aare von Belp bis zur Saanemündung / Senselauf zwischen Laupen und Thörishaus / Schwarzwasser zwischen Einmündung in die Sense und Brücke Aeckenmatt / Scherlibach / Nordteil Längenberg / Nordteil Belpmoos.
- Der äußere Sperrgürtel wird in 2 Abschnitte unterteilt:
- Abschnitt «Nord/West»:
 - Laupen (inkl.) / Saanelauf bis Einmündung in die Aare / Wohlensee / Oberlauf der Aare bis Stauwehr Bern (inkl.).
 - Sektor Füs. Kp. I/31: Brücken von Laupen bis Gümnenen
 - Sektor Füs. Kp. II/31: Wohlensee bis Halenbrücke (inkl.).
 - Sektor Füs. Kp. III/31: Neubrücke (inkl.) bis Stauwehr Bern (inkl.).
 - Bataillonsreserve: sch. Füs. Kp. IV/31. Standort: Bümpliz.
- Abschnitt «Süd/Ost»:
 - Senselauf ab Laupen (exkl.) / Scherlibach / Nordteil Längenberg / Nordteil Belpmoos / Aarelauf bis Schönausteg (inkl.).
 - Dazu 2 vorgeschobene Einzelsperren: Schwarzwasserbrücke und Hunzigenbrücke.
 - Sektor Füs. Kp. I/32: Brücken von Neuenegg, Flamatt und Thörishaus.
 - Sektor Füs. Kp. II/32: Schwarzwasserbrücke / Scherlibach / Oberscherli / Niederscherli / Külewil / Hulistal.
 - Sektor Füs. Kp. III/32: Kehrsatz / Selhofen / Hunzigenbrücke / Schönausteg.
 - Bataillonsreserve: sch. Füs. Kp. IV/32. Standort: Köniz.

Innerer Sperrgürtel

- Der innere Sperrgürtel nutzt soweit als möglich das Flußhindernis aus. Dazu Steilhänge und Stützmauern.
- Allgemeiner Verlauf: Aarehalbinsel / städtische Reithalle / Hauptbahnhof / Bubenbergplatz / Hirschengraben / kleine Schanze / Dalmazibrücke.
- Der innere Sperrgürtel wird in 2 Abschnitte unterteilt.

– Abschnitt «Aarelauf»: Marzili – Lorraine.

Sektor Füs. Kp. I/33:

Eisenbahnbrücke
 Kdt.: Mitr. Zugführer
 Truppe: 1 Füs. Gruppe + 1 Mg. Gruppe

Lorrainebrücke
 Kdt.: Füsilierzugführer
 Truppe: 1 Füsilierzug (– 1 Füs. Gruppe) + 1 Mg. Gruppe

Kornhausbrücke und Fußgängersteig
 Kdt.: Füsilierzugführer
 Truppe: 1 Füsilierzug + 1 Mg. Gruppe

Nydeggbücke und Untertorbrücke
 Kdt.: Füsilierzugführer
 Truppe: 1 Füsilierzug + 1 Mg. Gruppe

Sektor Füs. Kp. II/33

Kirchenfeldbrücke
 Kdt.: Füsilierzugführer
 Truppe: 1 Füsilierzug (– 1 Füs. Gruppe) + 1 Mg. Gruppe

Dalmazibrücke
 Kdt.: Mitr. Zugführer
 Truppe: 1 Füs. Gruppe + 1 Mg. Gruppe

Monbijoubücke
 Kdt.: Füsilierzugführer
 Truppe: 1 Füsilierzug + 1 Mg. Gruppe

Bataillonsreserve:

1 Füs. Zug + 1 Mg. Gruppe von Füs. Kp. II/33.
 Standort: Zeitglocken

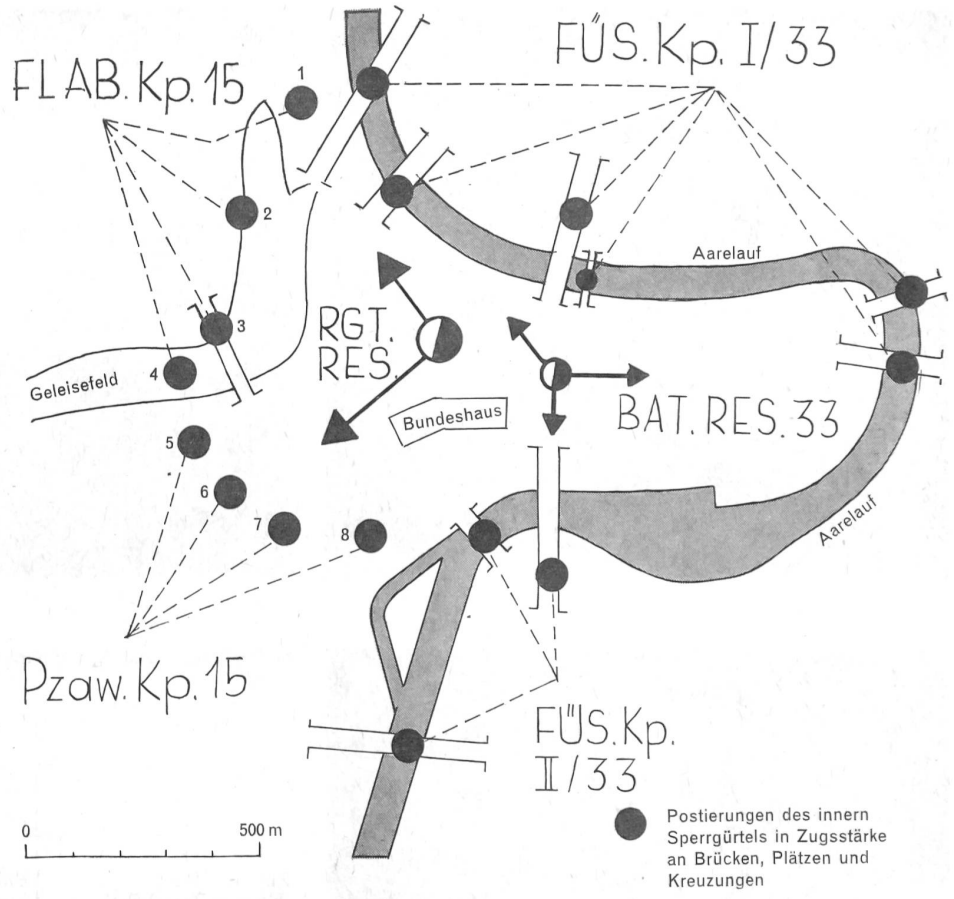
– Abschnitt «Obere Stadt»:

Sektor Flab. Kp. 15: Städtische Reithalle / Bahnhofplattform / Schanzenbrücke / Geleisefeld

Sektor Pzaw. Kp. 15: Bubenbergplatz / Hirschengraben / Dreifaltigkeitskirche / kleine Schanze

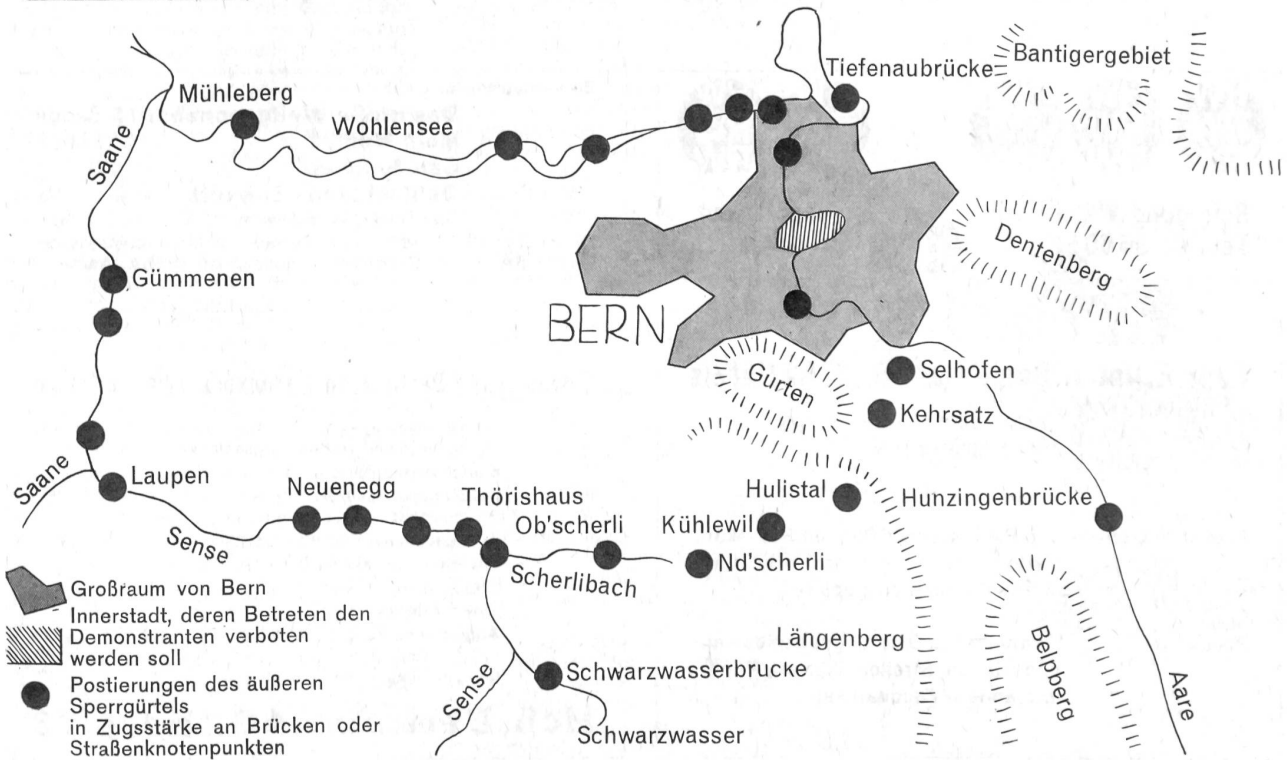
Verlauf des inneren Sperrgürtels

- 1 Städtische Reithalle
- 2 Bahnhofplattform
- 3 Schanzenbrücke
- 4 Geleisefeld
- 5 Bubenbergplatz
- 6 Hirschengraben
- 7 Dreifaltigkeitskirche
- 8 kleine Schanze



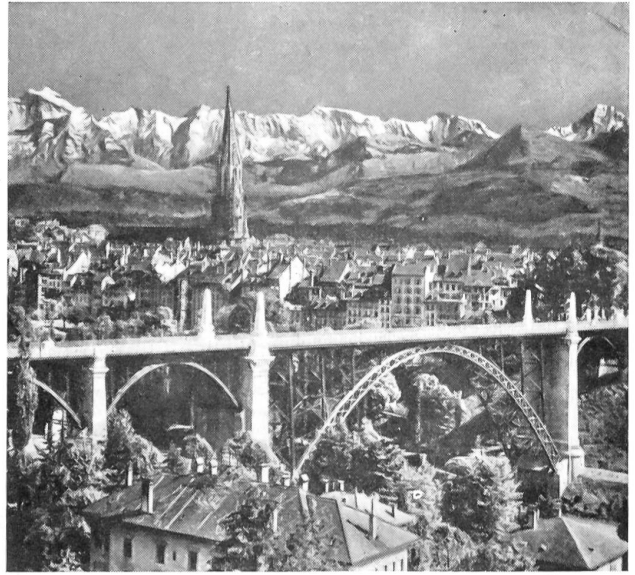
Verlauf des äußeren Sperrgürtels

0 5km

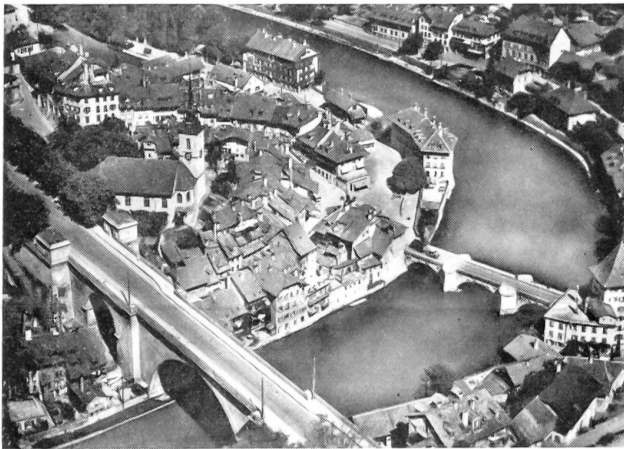




Eisenbahnbrücke



Kornhausbrücke








Nydeggbücke


Untertorbrücke

Maßnahmen bezüglich Eisenbahnverkehr

Eisenbahnstrecke	Endpunkte der nach Bern führenden Linien	
	Im Idealfall Linie gesperrt ab:	Im Notfall Linie gesperrt ab:
Zürich – Bern	Burgdorf	Zollikofen
Worb – Bern VBW	Eingestellt	Ittigen
Luzern – Bern	Konolfingen	Gümlingen
Thun – Bern (Aaretal)	Münsingen	Gümlingen
Thun – Bern (Gürbetal)	Eingestellt	Belp
Schwarzenburg – Bern	Eingestellt	Aeckematt
Genf – Bern	Freiburg	Flamatt
Neuenburg – Bern	Kerzers	Gümmenen
Biel – Bern	Lyss	Münchenbuchsee

Reinigung Wädenswil
Telefon 95 60 58


schnell, gut, preiswert!

Zu verkaufen für Liebhaber

Das große Weltgeschehen 5 Bände
Mein Kampf 2 Bände
Gau Schweiz
Deutschlands Zukunft
 (von Hindenburg gewidmet)

Die Bücher sind in sehr gutem Zustand. Offerten erbeten unter Chiffre SA 6896 A, Schweizer-Annoncen AG ASSA, Aarau.

Gebr. E. und H. Schlittler AG., 8752 Näfels

Korke- und Presskorkfabrik
Telefon 058 / 4 41 50

Presskorkfolien- und Platten, sowie Bahnen. Presskorkplatten kaschiert mit Stoff oder kunststoffbeschichteten Papieren.

Presskork verarbeitet zu Dichtungsscheiben und -ringen, Streifen, Hülsen, Puffern und andern Façonartikeln.

Anlagen zum

Eindampfen / Destillieren / Trocknen / Desinfizieren

Extraktionsanlagen für ölhaltige Früchte und Knochen, sowie **Oel- und Fetthärtungsanlagen**
Einrichtungen für die Lack- und Firnisindustrie
Beheizungen für industrielle Apparaturen bis 360° C, mit flüssigem oder dampfförmigem Heizmedium
Vertikaldampfkessel für Leistungen bis 5000 kg/h
Apparate aus nickelplattierten Stählen
Glühhauben, Tiegel, Traggestelle aus hitzebeständigen Stählen
Allgemeiner Kessel-, Apparate- und Rohrleitungsbau in SM-Stahl, rostfreien und plattierten Stählen, Kupfer, Aluminium, Reinnickel usw.

Hch. Bertrams AG., Basel 13