

Objektyp: **Advertising**

Zeitschrift: **Schweizer Soldat : Monatszeitschrift für Armee und Kader mit FHD-Zeitung**

Band (Jahr): **43 (1967-1968)**

Heft 20

PDF erstellt am: **08.08.2024**

### **Nutzungsbedingungen**

Die ETH-Bibliothek ist Anbieterin der digitalisierten Zeitschriften. Sie besitzt keine Urheberrechte an den Inhalten der Zeitschriften. Die Rechte liegen in der Regel bei den Herausgebern. Die auf der Plattform e-periodica veröffentlichten Dokumente stehen für nicht-kommerzielle Zwecke in Lehre und Forschung sowie für die private Nutzung frei zur Verfügung. Einzelne Dateien oder Ausdrucke aus diesem Angebot können zusammen mit diesen Nutzungsbedingungen und den korrekten Herkunftsbezeichnungen weitergegeben werden. Das Veröffentlichen von Bildern in Print- und Online-Publikationen ist nur mit vorheriger Genehmigung der Rechteinhaber erlaubt. Die systematische Speicherung von Teilen des elektronischen Angebots auf anderen Servern bedarf ebenfalls des schriftlichen Einverständnisses der Rechteinhaber.

### **Haftungsausschluss**

Alle Angaben erfolgen ohne Gewähr für Vollständigkeit oder Richtigkeit. Es wird keine Haftung übernommen für Schäden durch die Verwendung von Informationen aus diesem Online-Angebot oder durch das Fehlen von Informationen. Dies gilt auch für Inhalte Dritter, die über dieses Angebot zugänglich sind.

# Tips + Topics

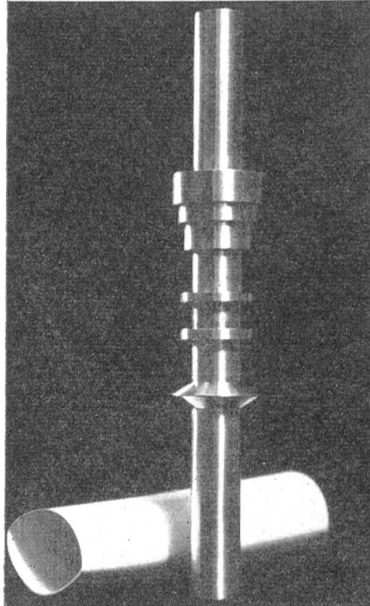
# RAYCHEM

## THERMOFIT

Die neue Methode mit entscheidenden Vorteilen

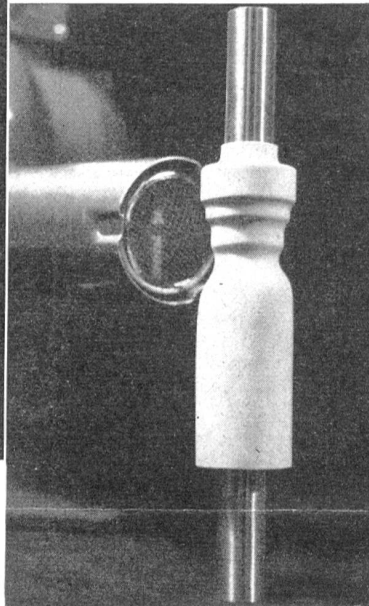
ISOLIEREN  
EINKAPSELN  
UMHÜLLEN

EINFACH  
ZUVERLÄSSIG  
WIRTSCHAFTLICH

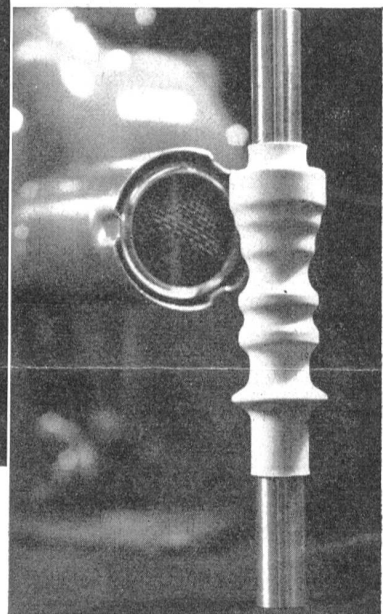


▲  
Überstülpen

Wärmen ►



Perfekte Formisolierung ►



## THERMOFIT - Das neue Prinzip

Die RAYCHEM CORPORATION, der führende Hersteller strahlungsvernetzter Kunststoffe, hilft Ihnen, Ihre Isolier- und Umhüllungsarbeiten bedeutend zu vereinfachen. THERMOFIT-Wärmeschrumpfschläuche aus Polyolefin, PVC und Polyvinylidenfluorid isolieren und schützen im Handumdrehen komplexe Formen. Unter Wärmeeinfluß schrumpft der THERMOFIT-Kunststoffschlauch auf die Hälfte seines Lieferdurchmessers und bildet eine kompakte, rißfeste Isolier- und Schutzhaut.

Ob für niedere oder hohe Betriebstemperaturen, ob flexibel oder halbsteif, ob farbig oder transparent, RAYCHEM hat das geeignete Material.

Verlangen Sie bitte unseren Übersichtskatalog oder unterbreiten Sie uns Ihre Isolierprobleme. Wir werden Ihnen eine Lösung mit Hilfe der Standardtypen RNF-100, CRN, PVC, SCL oder KYNAR vorschlagen. Sollte sich Ihr Problem nicht mit Hilfe dieser Typen bewerkstelligen lassen, so wird sich die schweizerische Niederlassung, die RAYCHEM AG in Baar, um Ihr Problem bemühen.

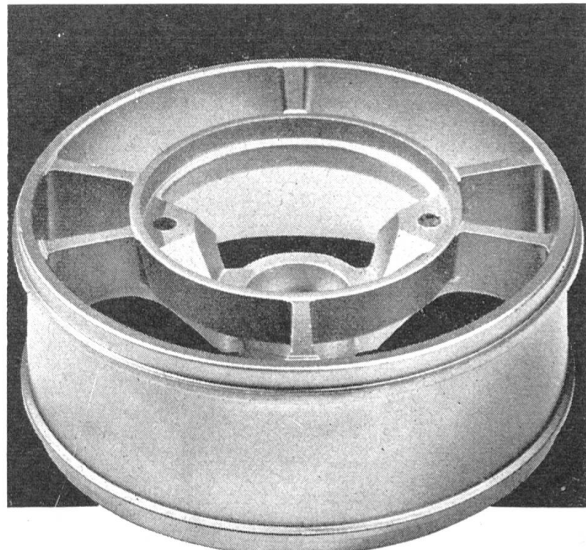
STANDARD THERMOFIT AB LAGER VON

POSTFACH 485, 8021 ZÜRICH ☎ 42 99 00

# baerlocher



**FAWEM**  
 15. bis 24. November 1968  
 in den Hallen der Schweizer Mustermesse  
 Fachmesse für Werkzeugmaschinen und Werkzeuge  
 Basel



INCA-Druckguss ist überall da vorteilhaft, wo Serieteile beim Bau von Maschinen und Apparaten verwendet werden. Wir stellen Ihnen unsere langjährige Erfahrung gerne zur Verfügung. – Wählen Sie INCA-Druckguss.

**INJECTA AG**

Druckgusswerke und Apparatefabrik Teufenthal/Aarg. (Schweiz) Tel. (064) 46 10 77

SICHERHEIT    VERSCHWIEGENHEIT    VERTRAUEN



**SCHWEIZERISCHER  
 BANKVEREIN**

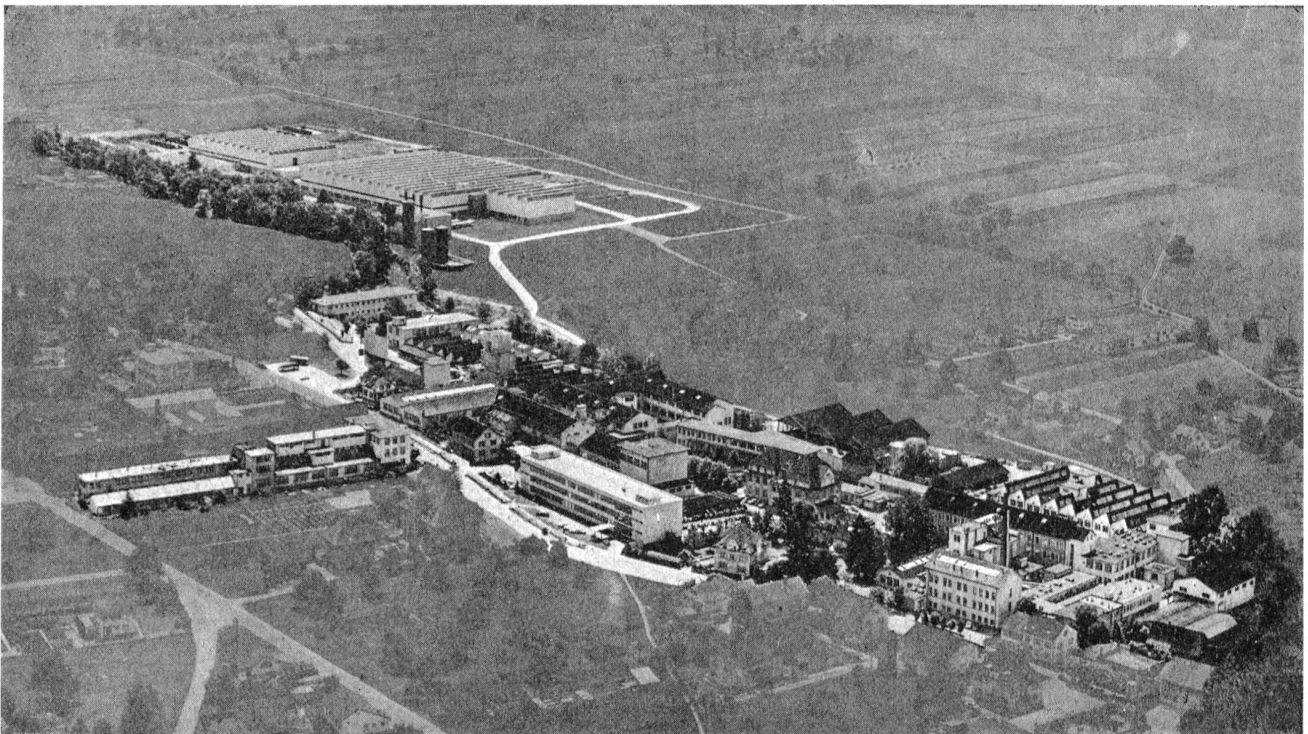
SOCIÉTÉ DE BANQUE SUISSE

SWISS BANK CORPORATION

1872

Basel Bern Biel La Chaux-de-Fonds Freiburg Genf Lausanne Luzern Neuenburg St. Gallen Schaffhausen Zürich u.a. (90 Geschäftsstellen in der Schweiz) London New York San Francisco

Isolierlacke, Isoliermaterialien, isolierte Drähte und Kabel für jeden Zweig der Elektrotechnik



Hitzebeständiges Material mit hoher mechanischer Festigkeit in Form von Rohren (für Zellenrohre) und Platten

Glashartgewebe (Vetronit) auf der Basis von Phenol- (Klasse B), Epoxid- (Klasse F) und Silikonharz (Klasse H)

Kupferkaschierte Schichtpreßstoffe als Basismaterial für gedruckte Schaltungen:

Hartpapier (Cu-Dellit) auf Phenol- und Epoxidharzbasis

Glashartgewebe (Cu-Vetronit) auf Epoxidharzbasis

Epoxid-Gießharz (Durotenax), feuchtigkeitsbeständig und gut bearbeitbar

Lackisolierte Wicklungsdrähte für alle Anwendungsgebiete

Soflex (PVC)-isolierte Leiter und wärmebeständige Leiter mit Soflex-TQ- und Sili-flex (Silikon)-Isolation

Soflex-Montierungsdrähte für Schwachstromanlagen

Keramische Isolierkitt (Klasse C)

Spezialteile aus Oxyd-Keramik

Ausgußmassen und Schutzlacke für Apparateile

**ISOLA**

**Schweizerische Isola-Werke  
Breitenbach**

Telefon (061) 80 21 21 / 80 14 21 — Telex 62479