

Objektyp: **Advertising**

Zeitschrift: **Schweizer Soldat : Monatszeitschrift für Armee und Kader mit FHD-Zeitung**

Band (Jahr): **45 (1969-1970)**

Heft 9

PDF erstellt am: **13.09.2024**

### **Nutzungsbedingungen**

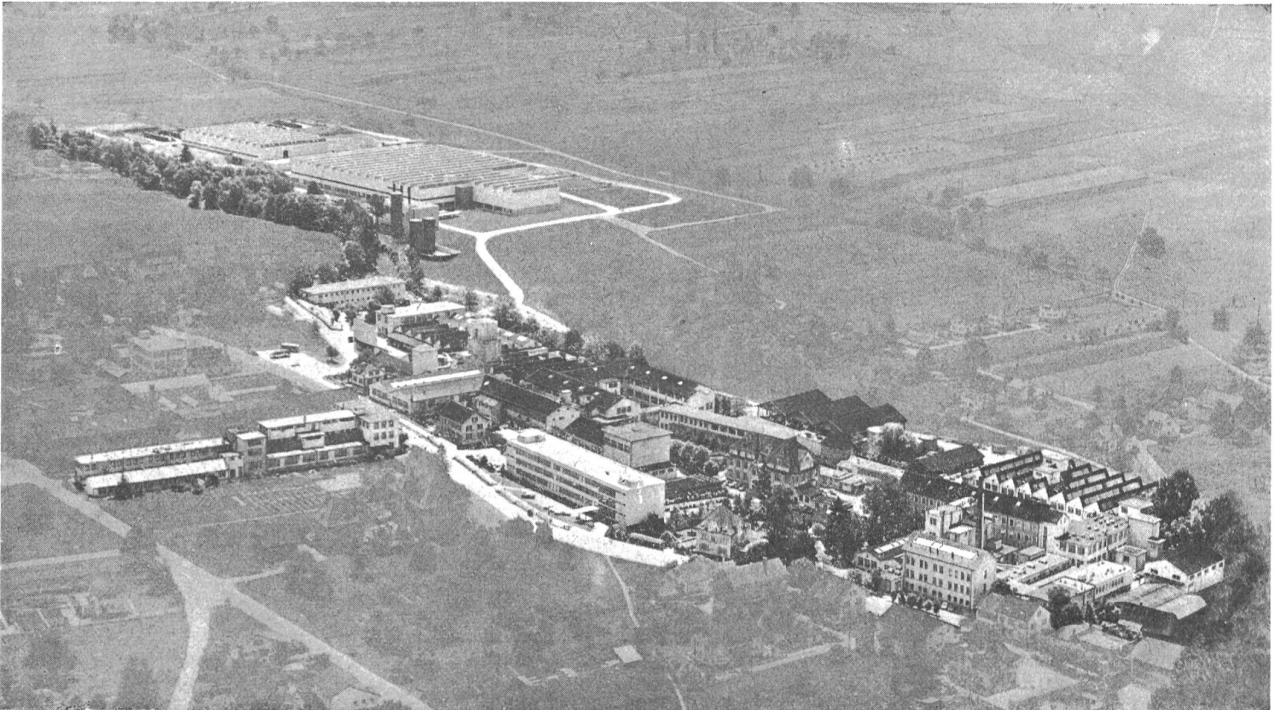
Die ETH-Bibliothek ist Anbieterin der digitalisierten Zeitschriften. Sie besitzt keine Urheberrechte an den Inhalten der Zeitschriften. Die Rechte liegen in der Regel bei den Herausgebern.

Die auf der Plattform e-periodica veröffentlichten Dokumente stehen für nicht-kommerzielle Zwecke in Lehre und Forschung sowie für die private Nutzung frei zur Verfügung. Einzelne Dateien oder Ausdrucke aus diesem Angebot können zusammen mit diesen Nutzungsbedingungen und den korrekten Herkunftsbezeichnungen weitergegeben werden.

Das Veröffentlichen von Bildern in Print- und Online-Publikationen ist nur mit vorheriger Genehmigung der Rechteinhaber erlaubt. Die systematische Speicherung von Teilen des elektronischen Angebots auf anderen Servern bedarf ebenfalls des schriftlichen Einverständnisses der Rechteinhaber.

### **Haftungsausschluss**

Alle Angaben erfolgen ohne Gewähr für Vollständigkeit oder Richtigkeit. Es wird keine Haftung übernommen für Schäden durch die Verwendung von Informationen aus diesem Online-Angebot oder durch das Fehlen von Informationen. Dies gilt auch für Inhalte Dritter, die über dieses Angebot zugänglich sind.



Hitzebeständiges Material mit hoher mechanischer Festigkeit in Form von Rohren (für Zellenrohre) und Platten

Glas-Hartgewebe (Vetronit) auf der Basis von Phenol- (Klasse B), Epoxid- (Klasse F) und Silikonharz (Klasse H)

Kupferkaschierte Schichtpressstoffe als Basismaterial für gedruckte Schaltungen:

Hartpapier (Cu-Dellit) auf Phenol- und Epoxidharzbasis

Glas-Hartgewebe (Cu-Vetronit) auf Epoxidharzbasis

Epoxid-Giessharz (Durotenax), feuchtigkeitsbeständig und gut bearbeitbar

Lackisolierte Wicklungsdrähte für alle Anwendungsgebiete

Soflex-(PVC-)isolierte Leiter und wärmebeständige Leiter mit Soflex-TQ- und Sili-flex-(Silikon-)Isolation

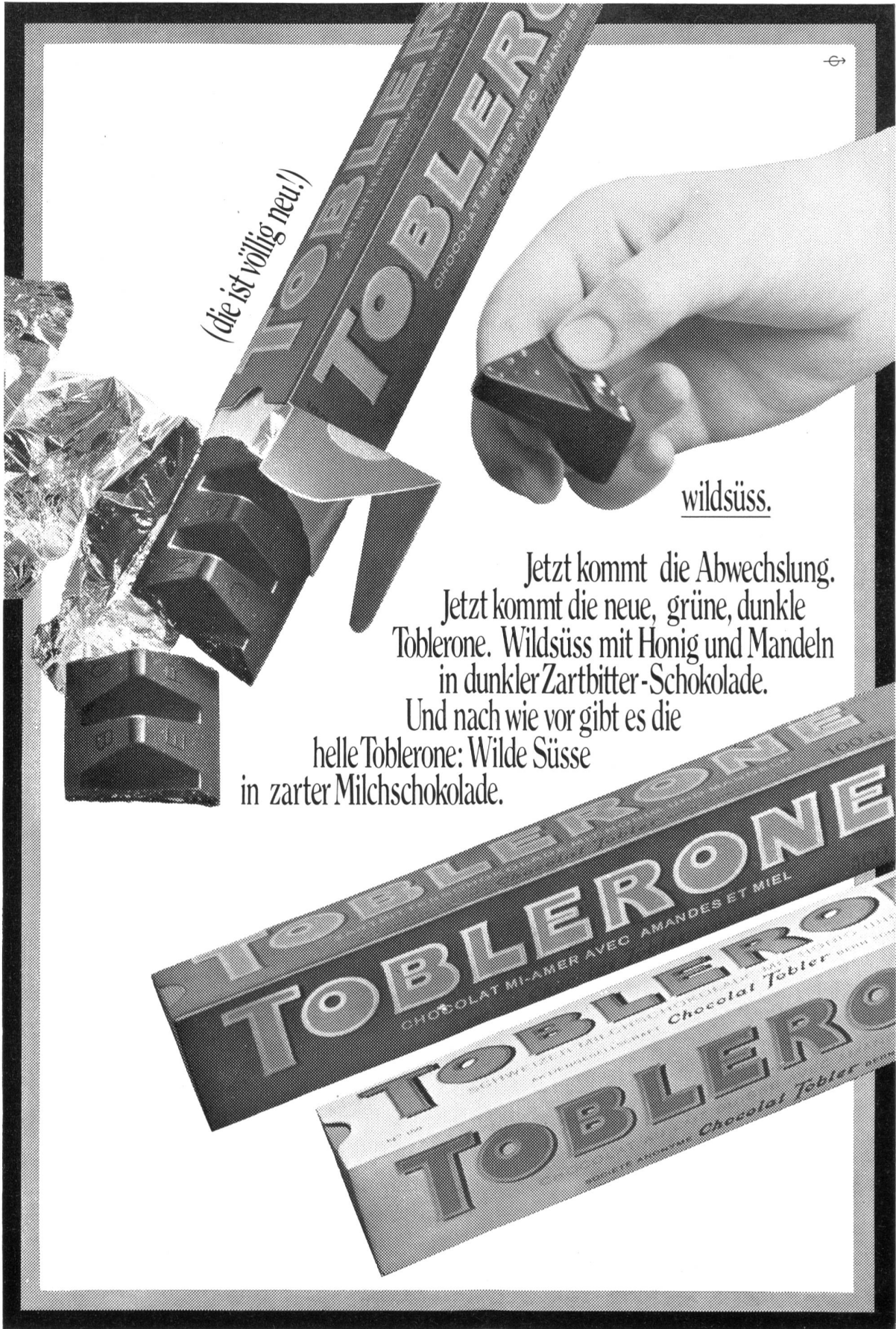
Soflex-Montierungsdrähte für Schwachstromanlagen

Ausgussmassen und Schutzlacke für Apparateile

**ISOLA**

**Schweizerische Isola-Werke  
Breitenbach**

Telefon (061) 80 21 21 / 80 14 21 — Telex 62479



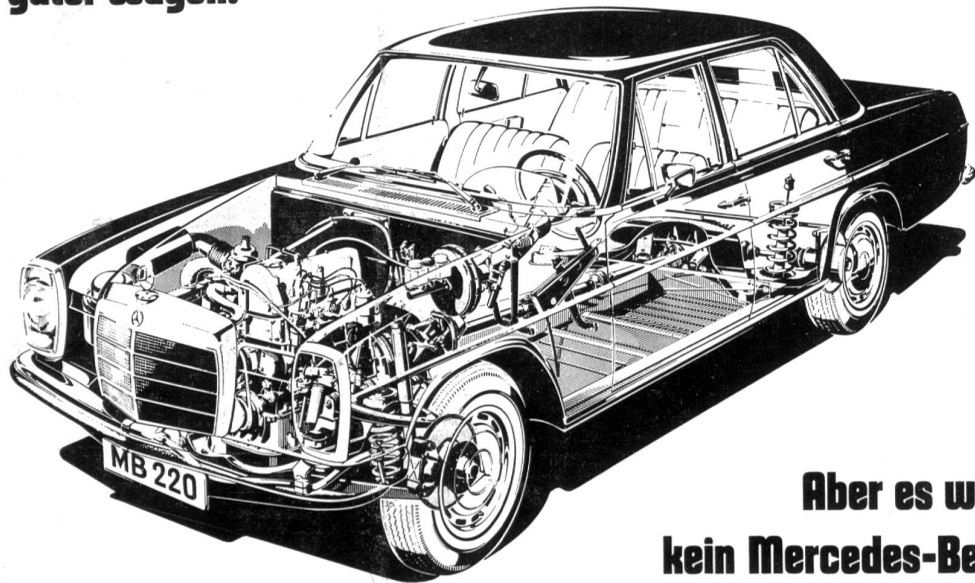
(die ist völlig neu.)

wildsüss.

Jetzt kommt die Abwechslung.  
Jetzt kommt die neue, grüne, dunkle  
Toblerone. Wildsüss mit Honig und Mandeln  
in dunkler Zartbitter-Schokolade.  
Und nach wie vor gibt es die  
helle Toblerone: Wilde Süsse  
in zarter Milkschokolade.

**Auch wenn das alles fehlen würde,  
wäre es ein guter Wagen.**

HENNIG



**Aber es wäre  
kein Mercedes-Benz.**

An Ihrem Mercedes-Benz könnten Hunderte von Teilen fehlen oder anders beschaffen sein, und Sie hätten immer noch einen schnellen, sicheren, bequemen und schönen Wagen. Aber es wären nicht mehr die Fahreigenschaften, die Sicherheit, der Komfort und der Stil eines Mercedes-Benz.

Gewiss, es ginge zum Beispiel auch ohne die MB-Sicherheitskarosserie mit der «programmiert» verformbaren Front- und Heckpartie, dem als Sicherheitszelle ausgelegten Aufbau, dem durch Dutzende von Vorkehrungen entschärften Innenraum und den MB-Sicherheitsschlössern an allen Türen mit Kindersicherungen im Fond. Aber gerade diese Elemente ergeben jenes Plus an innerer Sicherheit, das im Ernstfall Ihr und Ihrer Mitfahrer Leben retten kann. Das haben grossangelegte Versuche bewiesen.

Daimler-Benz hat in einem einzigen Jahr bei Kollisionsversuchen über 80 fabrikneue Personenwagen zerstört. Das ist sicher nicht allgemein üblich. Ebenso wenig ist es üblich, dass 12% der Werksbelegschaft ausschliesslich mit Kontrollarbeiten an Fahrzeugen und Teilen beschäftigt sind.

Etwas anderes. Muss ein Automotor unbedingt so grosszügig dimensioniert sein, dass er den Raum unter der Haube nahezu ausfüllt? Vielleicht nicht. Kämen Sie jedoch mit einem Konstrukteur von Daimler-Benz ins Gespräch, dann könnte er Ihnen in einem mehrstündigen Referat erklären, auf welch vielfältige Weise Sie von diesem mächtigen Motor profitieren.

Apropos Motor: jeder Mercedes-Benz-Motor hat molybdän-veredelte Kolbenringe und Rotocap-Ventildrehvorrichtungen. Molybdän ist ein sehr teures Material, aber der Aufwand macht sich durch optimale Schmierung und entsprechende Lebensdauer vielfach bezahlt. Die ingenieure Rotocap-Vorrichtung dreht das Ventil bei jedem Hub um den Bruchteil einer Umdrehung weiter, womit Durchbrennstellen vermieden werden.

Dann der Karosseriefinish. Neben der umfassenden handwerklichen Betreuung aussen wie innen und der reichen Ausstattung erhält jede Karosserie sieben verschiedene Schutzschichten. Einschliesslich Bodenbeschichtung werden 34 kg Lack und anderes Material aufgetragen. Ist das nötig? Vielleicht nicht, aber nehmen Sie die Karosserie oder das ebenfalls korrosionsfeste Fahrgestell nach langem Gebrauch einmal unter die Lupe!

Nicht unbedingt nötig wäre noch dies und jenes am Mercedes-Benz, wenn man davon ausgeht, dass manches an den meisten und einiges an allen anderen Automobilen auch in höheren Preislagen fehlt.

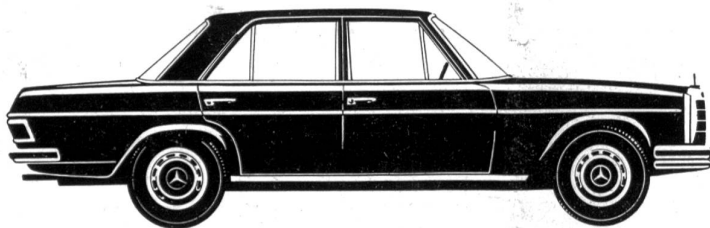
Nehmen Sie zum Beispiel die MB-Servolenkung (in der Schweiz an allen Typen ausser 200/200D serienmässig). Obwohl das Lenkrad von Anschlag zu Anschlag nur ca. drei Umdrehungen braucht, lässt es sich auch im stehenden Wagen mit einem Finger drehen. Ebenso wichtig ist jedoch die progressive Servowirkung. Sie wird bei zunehmendem Einschlag immer intensiver, aber bei Geradeausfahrt merken Sie kaum etwas davon, so dass Sie stets ein herrlich unverfälschtes Fahrbahngefühl haben.

Ein Wunderwerk ist der Kombischalter an der Lenksäule für Blinker, Auf- und Abblenden der Scheinwerfer, Lichthupe und zwei Scheibenwischergeschwindigkeiten. Weit mehr als das übliche bietet auch die enorm leistungsstarke Heiz- und Lüftungsanlage mit Gebläse, zugfreier Frischluftumwälzung und zahlreichen Reguliermöglichkeiten für gezielte Heizung, Lüftung und Seitenscheiben-Entfroster. Weitere MB-Extras:

Alle Sitze (auch die im Fond) körpergerecht geformt, vorn Ruhesitze mit stufenlos verstellbarer Rückenlehne; Schutzgürtel aus gummiähnlichem Material an den Karosseriefanken und Stoßstangen; zusätzlich zur regulären Beleuchtung zwei Rückfahr Lampen, zwei Positionslichter und eine Warnblinkanlage; Alternator statt konventioneller Lichtmaschine, liefert auch bei Leerlauf des Motors Strom und entlastet so die Batterie.

Ferner: Servo-Vierrad-Scheibenbremsen, Zweikreisssystem mit optischer Warnanlage, die den Ausfall eines Bremskreises sofort anzeigen würde; optimal ausgelegtes Fahrwerk, alle Räder einzeln aufgehängt, vorn und hinten Drehstab-Stabilisatoren; unabhängige, äusserst exakte Radführung.

Das sind erst einige der vielen Elemente, die dem Mercedes-Benz sein unverwechselbares Gepräge geben. Dazu hat jeder Typ seine eigenen Exklusivmerkmale und jedes in der Schweiz verkaufte Fahrzeug seine zusätzlichen Extras. Wie gesagt: manches von all dem könnte fehlen oder weniger aufwendig ausgeführt sein. Aber der Wagen wäre dann nicht mehr das, was Sie sich unter einem Mercedes-Benz vorstellen.



**Generalvertretung für die Schweiz: Mercedes-Benz Automobil AG - Schlieren ZH / Bern - Vertretungen in allen Landesteilen**