

Objekttyp: **Advertising**

Zeitschrift: **Schweizer Soldat : Monatszeitschrift für Armee und Kader mit FHD-Zeitung**

Band (Jahr): **48 (1973)**

Heft 10

PDF erstellt am: **12.07.2024**

### **Nutzungsbedingungen**

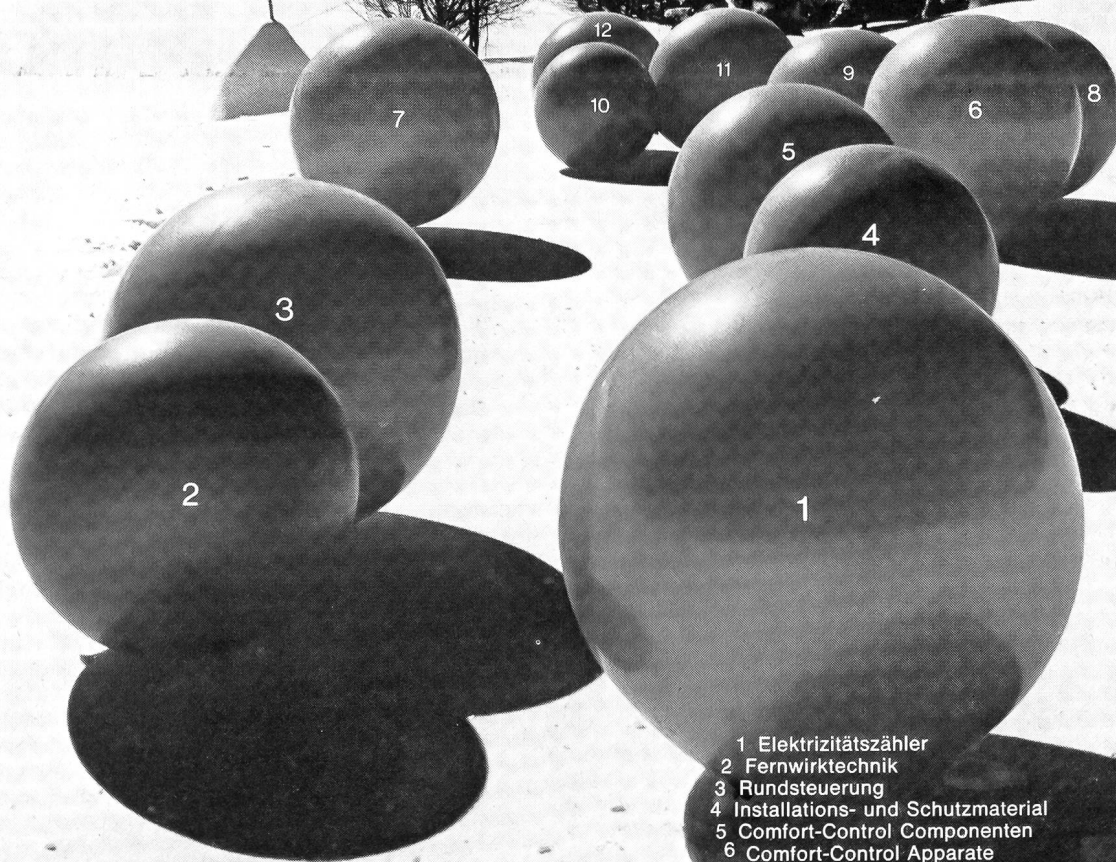
Die ETH-Bibliothek ist Anbieterin der digitalisierten Zeitschriften. Sie besitzt keine Urheberrechte an den Inhalten der Zeitschriften. Die Rechte liegen in der Regel bei den Herausgebern. Die auf der Plattform e-periodica veröffentlichten Dokumente stehen für nicht-kommerzielle Zwecke in Lehre und Forschung sowie für die private Nutzung frei zur Verfügung. Einzelne Dateien oder Ausdrucke aus diesem Angebot können zusammen mit diesen Nutzungsbedingungen und den korrekten Herkunftsbezeichnungen weitergegeben werden. Das Veröffentlichen von Bildern in Print- und Online-Publikationen ist nur mit vorheriger Genehmigung der Rechteinhaber erlaubt. Die systematische Speicherung von Teilen des elektronischen Angebots auf anderen Servern bedarf ebenfalls des schriftlichen Einverständnisses der Rechteinhaber.

### **Haftungsausschluss**

Alle Angaben erfolgen ohne Gewähr für Vollständigkeit oder Richtigkeit. Es wird keine Haftung übernommen für Schäden durch die Verwendung von Informationen aus diesem Online-Angebot oder durch das Fehlen von Informationen. Dies gilt auch für Inhalte Dritter, die über dieses Angebot zugänglich sind.

**LANDIS & GYR**

— ein Konzern  
und seine zwölf Produktbereiche  
im Dienste der Elektrizität—  
der «sauberen Energie».

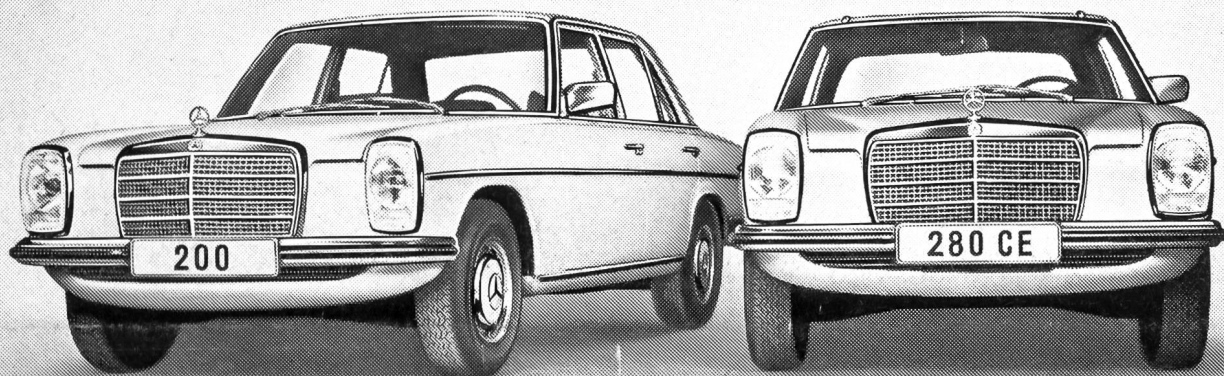


- 1 Elektrizitätszähler
- 2 Fernwirktechnik
- 3 Rundsteuerung
- 4 Installations- und Schutzmaterial
- 5 Comfort-Control Komponenten
- 6 Comfort-Control Apparate
- 7 Comfort-Control Systeme
- 8 Industrielle Prozeßsteuerung
- 9 Impulstechnik
- 10 Telephonie
- 11 Industrie-Komponenten
- 12 Dienstleistungsautomaten

## Neue Mercedes-Benz-Modelle



**Dazu wichtige Verbesserungen  
an allen Typen 200-280 CE**



Wieder hat das Mercedes-Benz-Programm interessanten Zuwachs erhalten.

Der Typ 230.4 löst die 220er Limousine ab. Sein starker und drehfreudiger Vierzylinderkurzhubmotor besticht durch einen äusserst kultivierten Lauf bei jeder Geschwindigkeit.

Im neuen 240 D finden Liebhaber des umweltfreundlichen und besonders wirtschaftlichen Dieselmotors mehr Kraft und Elastizität.

Unser Personenwagen-Programm enthält nun 9 Limousinen und 3 Coupés mit den knappen, verkehrsgünstigen Aussenmassen der Typenreihe 200-280. Alle 12 Fahrzeuge weisen viele Errungenschaften der neuen S-Klasse auf.

Die Motorhaube ist flacher, das Kühlergitter breiter. Die Bugschürze vorn unter der Stossstange führt dem Motor zusätzliche Kühlluft zu und ist auch ästhetisch ein Gewinn.

Ausgeklügelte Profile beidseits der Windschutzscheibe verhindern ein Übertreten von Schmutz- und Regenwasser auf die Seitenscheiben.

Das vom Aufbau rückwärts abfliessende Wasser wird durch eine Regenrinne rings um die Heckscheibe kanalisiert. Der Fahrer hat also auch nach hinten immer einwandfreie Sicht.

Die neuen Heckleuchten sind schmutzabweisend gestaltet und selbst nach langer Schlechtwetterfahrt deutlich zu sehen.

Der Aussenspiegel kann von innen her betätigt und somit während der Fahrt ohne Herabkurbeln der Seitenscheibe genau eingestellt werden.

Diese und weitere Neuerungen sind wertvolle Zugaben zu den bekannten Vorzügen: der überlegenen Fahr- und Kollisionssicherheit, dem idealen Komfort, der hohen Material- und Verarbeitungsqualität, dem unnachahmlichen Stil.

FRL.  
C 15837  
SCHUMACHER KAETI  
BUCHHANDLUNG, POSTFACH  
3000 BERN 7

AZ  
8712 Stäfa

**Mercedes-Benz Automobil AG Schlieren-Zürich/Bern**