

Objektyp: **Advertising**

Zeitschrift: **Schweizer Soldat : Monatszeitschrift für Armee und Kader mit FHD-Zeitung**

Band (Jahr): **56 (1981)**

Heft 5

PDF erstellt am: **11.07.2024**

Nutzungsbedingungen

Die ETH-Bibliothek ist Anbieterin der digitalisierten Zeitschriften. Sie besitzt keine Urheberrechte an den Inhalten der Zeitschriften. Die Rechte liegen in der Regel bei den Herausgebern. Die auf der Plattform e-periodica veröffentlichten Dokumente stehen für nicht-kommerzielle Zwecke in Lehre und Forschung sowie für die private Nutzung frei zur Verfügung. Einzelne Dateien oder Ausdrucke aus diesem Angebot können zusammen mit diesen Nutzungsbedingungen und den korrekten Herkunftsbezeichnungen weitergegeben werden. Das Veröffentlichen von Bildern in Print- und Online-Publikationen ist nur mit vorheriger Genehmigung der Rechteinhaber erlaubt. Die systematische Speicherung von Teilen des elektronischen Angebots auf anderen Servern bedarf ebenfalls des schriftlichen Einverständnisses der Rechteinhaber.

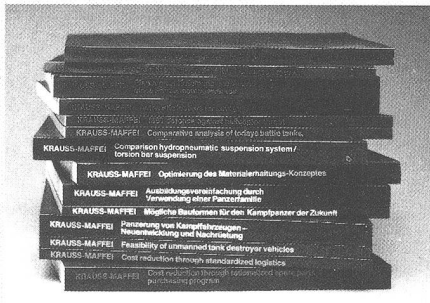
Haftungsausschluss

Alle Angaben erfolgen ohne Gewähr für Vollständigkeit oder Richtigkeit. Es wird keine Haftung übernommen für Schäden durch die Verwendung von Informationen aus diesem Online-Angebot oder durch das Fehlen von Informationen. Dies gilt auch für Inhalte Dritter, die über dieses Angebot zugänglich sind.

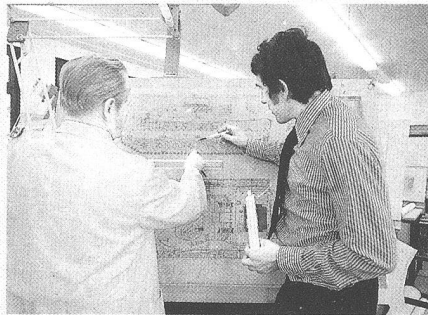
Ein Dienst der *ETH-Bibliothek*
ETH Zürich, Rämistrasse 101, 8092 Zürich, Schweiz, www.library.ethz.ch

<http://www.e-periodica.ch>

Von der Idee bis zur Serie – und danach



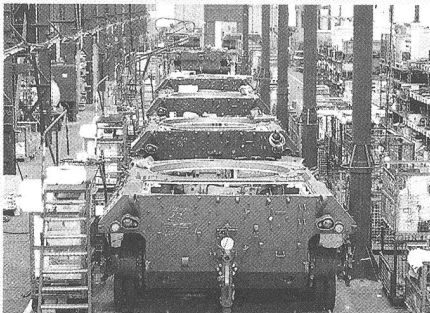
Studien



Entwicklung / Konstruktion



Erprobung



Fertigung

Wehrtechnik bei Krauss-Maffei, das bedeutet:

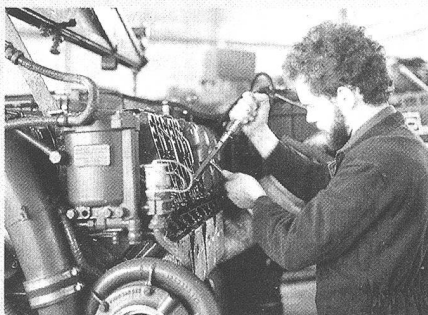
- denken und analysieren
- entwickeln und konstruieren
- erproben und optimieren
- fertigen und prüfen
- ausbilden und betreuen
- weiterdenken und weiterentwickeln



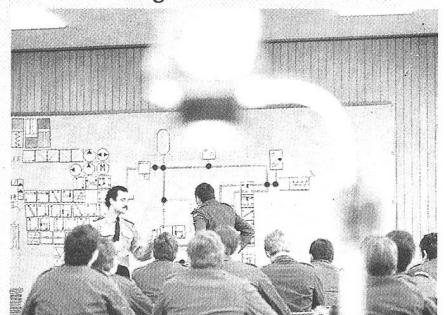
Nachrüstung



Logistik



Instandhaltung



Schulung



Generalunternehmer für die Waffensysteme Leopard 1 und Leopard 2, Gepard und CA 1



**KRAUSS-MAFFEI:
Technik mit System**

Krauss-Maffei Aktiengesellschaft
 Krauss-Maffei-Straße 2
 D-8000 München 50
 Telefon 089 / 8899 1
 Telex 05-23163

