

Zeitschrift: Schweizer Soldat : Monatszeitschrift für Armee und Kader mit FHD-Zeitung
Herausgeber: Verlagsgenossenschaft Schweizer Soldat
Band: 56 (1981)
Heft: 6

Werbung

Nutzungsbedingungen

Die ETH-Bibliothek ist die Anbieterin der digitalisierten Zeitschriften. Sie besitzt keine Urheberrechte an den Zeitschriften und ist nicht verantwortlich für deren Inhalte. Die Rechte liegen in der Regel bei den Herausgebern beziehungsweise den externen Rechteinhabern. [Siehe Rechtliche Hinweise.](#)

Conditions d'utilisation

L'ETH Library est le fournisseur des revues numérisées. Elle ne détient aucun droit d'auteur sur les revues et n'est pas responsable de leur contenu. En règle générale, les droits sont détenus par les éditeurs ou les détenteurs de droits externes. [Voir Informations légales.](#)

Terms of use

The ETH Library is the provider of the digitised journals. It does not own any copyrights to the journals and is not responsible for their content. The rights usually lie with the publishers or the external rights holders. [See Legal notice.](#)

Download PDF: 22.12.2024

ETH-Bibliothek Zürich, E-Periodica, <https://www.e-periodica.ch>



Klare Orientierung.

Nur wer Zeitablauf und mögliche Risiken kennt, kann umsichtig handeln. Wer die Zukunft ohne Sorgen gestalten will, orientiert sich rechtzeitig über Vorsorgemöglichkeiten.

Rentenanstalt



Wegweisend seit 1857. Alle Einzel- und Kollektiv-Versicherungen.

Schweizerische Lebensversicherungs- und Rentenanstalt
Älteste und grösste Lebensversicherungs-Gesellschaft der Schweiz. Hauptsitz: 8022 Zürich, General Guisan-Quai 40, Tel. 01 201 03 03.
Generalagenturen in der ganzen Schweiz.

Für Sach-, Unfall- und Haftpflichtversicherungen: Zusammenarbeit mit der Schweizerischen Mobiliar

Seit Jahrzehnten entwickelt und baut die SLM Getriebe:
für die Industrie, für Spezial- und Schienenfahrzeuge.

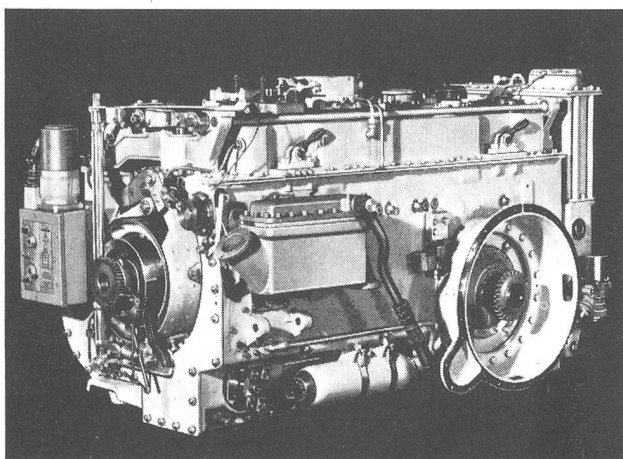
SLM-Getriebe: ein Höchstmaß an Wirtschaftlichkeit und Zuverlässigkeit

Ob es sich um ein- oder mehrstufige Getriebe, mit und ohne Schaltkupplung, oder um Präzisionszahnäder handelt: SLM-Getriebe können Sie vertrauen. Denn SLM-Getriebe werden für Höchstleistungen gebaut. Sie bewähren sich in Lokomotiven ebenso wie in Spezialfahrzeugen und in der Industrie. Seit vielen Jahrzehnten.

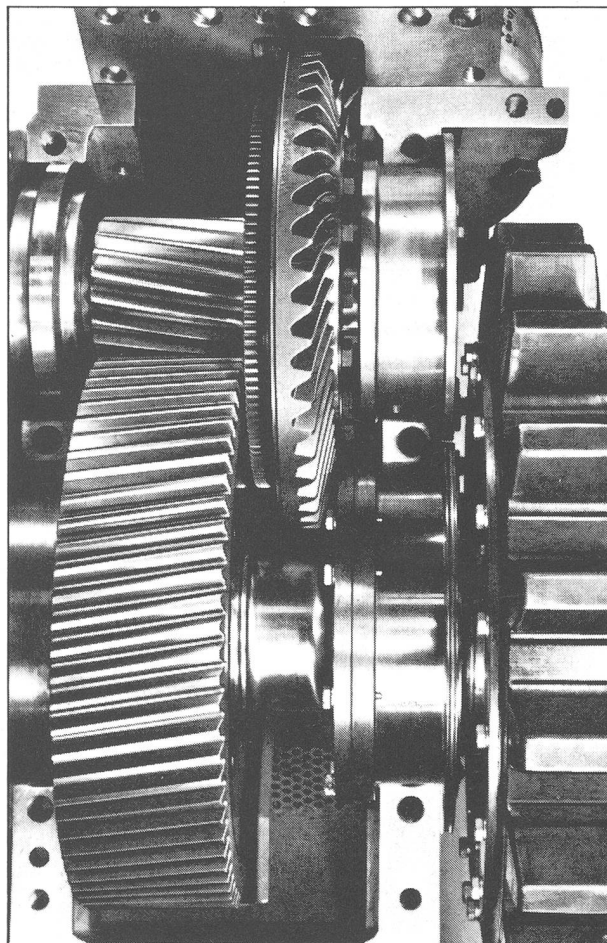
SLM-Getriebe zeichnen sich durch hohe Wirtschaftlichkeit, minimale Geräusentwicklung und lange Lebensdauer aus. Sie sind kompakt und einfach zu bedienen.

Verlangen Sie ausführliche Unterlagen.

Schweizerische Lokomotiv- und Maschinenfabrik,
CH-8401 Winterthur, Schweiz, Telefon 052 854141,
Telex 76131 slm ch, Mitglied des Sulzer-Konzerns



Lastschaltbares Fahr- und Lenkgetriebe mit sechs Vorwärts- und sechs Rückwärtsgängen für schwere Kettenfahrzeuge; übertragene Leistung rund 515 kW.



Zweistufiger Achsantrieb mit Umfangfederung für das Triebzahnrad. Dieser Antrieb ist für Bergbahnfahrzeuge mit reinem Zahnradbetrieb bestimmt.

80.26

SLM

Schienenfahrzeuge, Getriebe, Leichtmetallguß — den steigenden Anforderungen der Zukunft gewachsen.