

# Military-Quiz

Objektyp: **Group**

Zeitschrift: **Schweizer Soldat : die führende Militärzeitschrift der Schweiz**

Band (Jahr): **75 (2000)**

Heft 1

PDF erstellt am: **12.07.2024**

## **Nutzungsbedingungen**

Die ETH-Bibliothek ist Anbieterin der digitalisierten Zeitschriften. Sie besitzt keine Urheberrechte an den Inhalten der Zeitschriften. Die Rechte liegen in der Regel bei den Herausgebern.

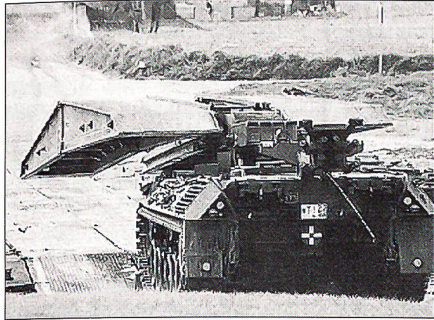
Die auf der Plattform e-periodica veröffentlichten Dokumente stehen für nicht-kommerzielle Zwecke in Lehre und Forschung sowie für die private Nutzung frei zur Verfügung. Einzelne Dateien oder Ausdrucke aus diesem Angebot können zusammen mit diesen Nutzungsbedingungen und den korrekten Herkunftsbezeichnungen weitergegeben werden.

Das Veröffentlichen von Bildern in Print- und Online-Publikationen ist nur mit vorheriger Genehmigung der Rechteinhaber erlaubt. Die systematische Speicherung von Teilen des elektronischen Angebots auf anderen Servern bedarf ebenfalls des schriftlichen Einverständnisses der Rechteinhaber.

## **Haftungsausschluss**

Alle Angaben erfolgen ohne Gewähr für Vollständigkeit oder Richtigkeit. Es wird keine Haftung übernommen für Schäden durch die Verwendung von Informationen aus diesem Online-Angebot oder durch das Fehlen von Informationen. Dies gilt auch für Inhalte Dritter, die über dieses Angebot zugänglich sind.

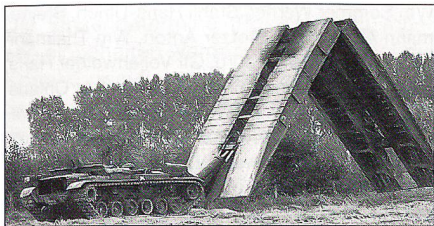
# Quiz 01/2000 – Brückenpanzer



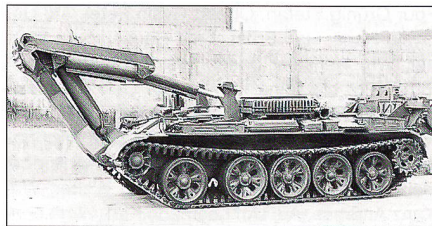
1



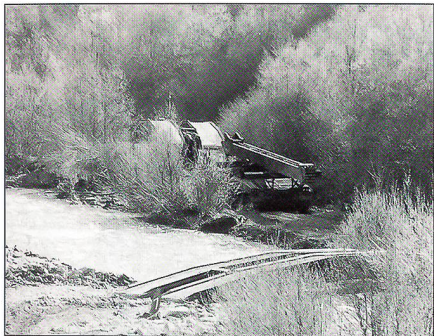
6



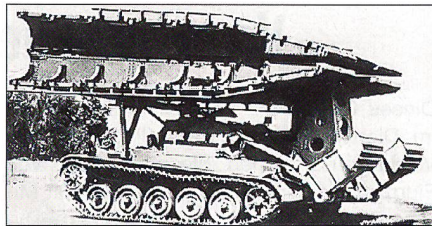
2



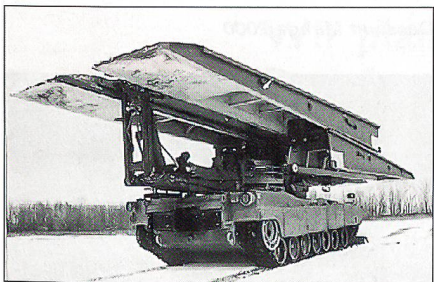
7



3



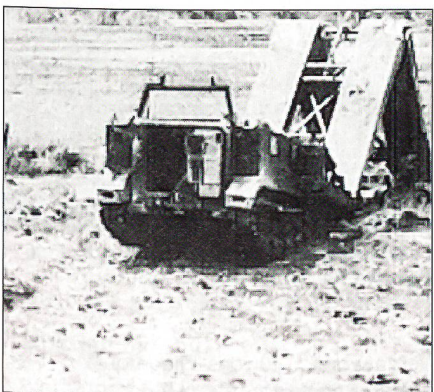
8



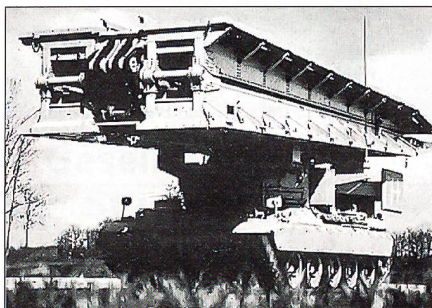
4



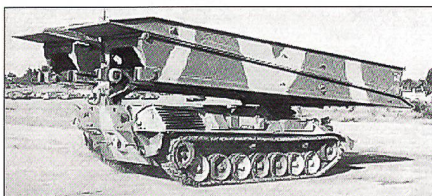
9



5



10



11

Im Teil 2 zum Thema «Helfer auf dem Gefechtsfeld» befassen wir uns mit den Brückenpanzern. In der Vorschau habe ich die Geschichte und die Möglichkeiten vom Brückenpanzer 68/88 vorgestellt. In dieser Ausgabe geht es nun darum, die verschiedenen Trägerfahrzeuge des Brückensystems zu erkennen.

Die Aufgabe lautet wie folgt: **Nennen Sie den Typ der entsprechenden Kampfpanzer, welcher als Basisfahrzeug für den Bau der Brückenpanzer verwendet wurde. Ich wünsche viel Spass und Erfolg beim Lösen des Quiz.**

*Adj Uof Duppenenthaler*

1. \_\_\_\_\_
2. \_\_\_\_\_
3. \_\_\_\_\_
4. \_\_\_\_\_
5. \_\_\_\_\_
6. \_\_\_\_\_
7. \_\_\_\_\_
8. \_\_\_\_\_
9. \_\_\_\_\_
10. \_\_\_\_\_
11. \_\_\_\_\_

Mil Grad \_\_\_\_\_

Name \_\_\_\_\_

Vorname \_\_\_\_\_

Strasse \_\_\_\_\_

PLZ/Ort \_\_\_\_\_

Senden Sie Ihre Lösung bis 24. Januar 2000 (Poststempel) an:  
 Ursula Bonetti  
 Military-Quiz Schweizer Soldat  
 Chalet Amselnest, Breiten  
 3983 Mörel VS

# Auswertung Rätsel Spiel mit Definitionen November 1999

Fast ein Strickmuster war die Lösung:

## A XXI

**129 Lösungen sind dazu eingegangen, wiederum ein Rekord.** Vielen Dank. Auf einer Karte grüsste gar ein erster St. Nikolaus, er wird mir in der Adventszeit im Büro Gesellschaft leisten.

**A XXI: Armee 21, die Armee des 21. Jahrhunderts,** welche die A 95 ablösen wird. Ein Kurzbegriff, dem sicher die meisten von Ihnen schon in den Medien begegnet sind. Manche Einsender machen sich Gedanken über eine neuerliche Reform, nachdem die Armee 95 kaum verwirklicht ist. Fortschritt? Rückschritt? Stillstand? Vertretbar? Verantwortungslos? Fragwürdig? Überzeugend? Aus Fehlplanungen gelernt? Realitätsbezogen? Rundum eine gute Sache? Warten wir es ab. So einfach wie das Rätsel wird der Aufbau der A XXI nicht sein, wie ein Leser bemerkte. Wie auch sonst in der Mathematik ist eben die X die Unbekannte. Und gar zwei X sind wohl noch unbekannter, noch schwerer zu erfassen und einzuordnen, zu organisieren. Da ja nichts so heiss gegessen wird wie es gekocht wird, erinnere ich mich an einen Spruch von Wilhelm Busch:

**Hartnäckig weiter fliesst die Zeit, die Zukunft wird Vergangenheit.**

Ein neues Jahr hat inzwischen begonnen, ein Millenniumsjahr, in vieler Hinsicht ein besonderes Jahr. Ich freue mich sehr auf dieses neue Rätseljahr, zusammen mit Ihnen. Bei dieser Gelegenheit rufe ich in Erinnerung: Einsendetermin genau einhalten! Die Karten sind oft lange unterwegs, wenn sie zu knapp oder gar zu spät eingeschickt werden, reicht es nicht mehr für die Auswertung. Am schnellsten sind die Briefe. Immer ganze Adresse angeben, auch Strasse oder andere nähere Bezeichnungen. Im Übrigen möchte ich aber ein Lob aussprechen für Disziplin, deutliche Schrift, vollständige Adresse. Es sind nur sehr, sehr wenige Einsendungen, bei denen es etwas zu bemängeln gibt. Haben Sie sich für das Jahr 2000 schon etwas vorgenommen? Das wär doch etwas! Eine gewisse Hartnäckigkeit können wir alle brauchen für die Zukunft. Legen wir sie uns zu, ohne den «weichen Kern» zu vernachlässigen.

Mörel, am 1. Advent

Mit kameradschaftlichen Grüßen

*Ursula Bonetti*

## Richtige Lösungen haben eingesandt:

Wm Aebi J.U., Adj Alder Dieter, Amstad Christoph, Angehrn Clemens, Benz Vreni, Wm Boari Benito, Bolis Iwan, Bolis Helen, Hptm Bollinger Buser Anne-Käthi, Kan Bollinger Gerold, Wm Borer J., Wm Brander Gabriela, Oblt Britt Fritz,

Brunner Jakob, Brunold Josch, Kpl Büchli Markus, Oberst Buri Hans, Kpl Buser Fritz, Caluori Monica, Oblt de Courten Thomas, Kpl Demonti Emil, Oblt Dössegger André, Dreier Alfred, Egerer Sandra, Hptm Egger Hanspeter, Erchinger Günther, Junior Eugster Franz, Hptm Eugster Armin, Hptm Fankhauser Martin, Fiechter Fritz, Kpl Finger Stefan, Füs Finger Georg, Füs Finger Thomas, Oblt Fischer Hans, Gfr Forrer Thomas, Frei Urs, Kpl Frei Daniel, Fw Frieden Hanspeter, Frik Silvan, Kpl Führer Heinrich, Hptm Gerster Rolf, Giger Roland, Graber Miriam, Grädel Hans Rudolf, Wm Graf Ernst, Gräser Hans, Grauwiler Erna C., Wm Gremlich Hans, Wm Greter Hans, Oberstlt Grossniklaus H.U., Oberst Gruber Rolf, Four Grünig Stefan, Oberst Gysin Peter, Adj Uof Gysin Hans, Hari Ernst, Four Häusermann Werner, Wm Henseler Josef, Hiss-Lehmann Charlotte, Hitz Madlaina, Wm Huber Oskar, Gfr Imboden Erich, Kpl Inglin Daniel, Adj Uof Jenny Marcel, Kalt Josef, Oberstlt Keller Zita, Kirchhofer Krik H., Wm Klausner Hanspeter, Fw Knobel Balz, Kpl Koller Heinz, Wm König Walter, Wm Kunz Andreas, Adj Uof Leemann Karl, Wm Lerch

Alfred, Fw Leutwyler Elisabeth, Kpl Litscher Stefan, Lobsiger Peter, Oblt Lustenberger Markus, Sdt Manz Hans, Wm Matter Hans, Maurer Karl, Four Meier Walter, Rdf Mettler Paul, Gfr Meyer Otto, Kpl Mühlemann Reto, Kpl Mühlemann Karin, Wm Müller Kurt, Müller Ernst, Müller Stephan, Nebiker Ch., Notter Albin, Lt Nyfeler Patrick, Oberholzer Walter, Rathgeb Vrena, Four Reichert Peter, Hptm Reinert Rosemarie, Wm Richard Franz, Dr. Richter Joachim, Adj Uof Saxer Gustav, Hptm Schelling Martin, Lt Schmon Christoph, Kpl Schneider Eric, Schoch Edith, Adj Scholl H.P., Schwander Andreas, Oberst Schwarz Gottfried, Gfr Siegfried Ueli, Hptm Siegrist Max, Sogno Corina, Soland Karl, Wm Sommer Werner, Stähli Hans-Ulrich, Steinemann Anita, Obm Stotzer Anton, Wm Thalmann Karl, Oberstlt Türler Jürg, Gfr Vollenweider Hans, Adj Uof von Allmen Fritz, Hptm Walter Chlaus, Walther Matthias, Wälti Anne-Rose, Hptm Weber Norbert, Fw Weilenmann Werner, Weiss Max, Hptm Wick W. Oberstlt Widmer Rudolf, Wiget Hermann, Wyss Armin, Zawadzynski L., Lt Zurbuchen Markus.

## Vorschau Fliegerquiz 1/2000

Dieses Quiz enthält ausschliesslich heute im Dienst stehende Kampfflugzeuge. Im Vordergrund stehen diesmal Bilder von Flugzeugen folgender Typen: Dassault Mirage 2000, Lockheed Martin (General Dynamics) F-16 Fighting Falcon, MiG-29 Fulcrum und Panavia Tornado.



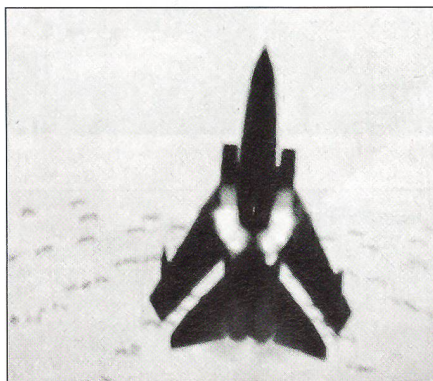
*Dassault Mirage 2000*



*Mikojan & Gurewitsch MiG-29 Fulcrum*



*Lockheed Martin (General Dynamics) F-16 Fighting Falcon*



*Panavia Tornado*

Verantwortlich für das Fliegerquiz:  
Martin Schafroth  
Chäppeliweg 9, 6210 Sursee

## Orientierung über die Fliegerquiz 1/2000 bis 4/2000

Das ungewohnte Titelbild der Februar-Ausgabe wird Ihnen bestimmt positiv auffallen! Im Jahr 2000 wird in den Monaten Februar bis Mai je ein Flugzeugerkennungs-Quiz durchgeführt. Dabei können 4x25 Punkte, total also maximal 100 Punkte erreicht werden.

Divisionär Winteregg, der Direktor des Bundesamtes für Ausbildung unserer Luftwaffe, hat uns für **gute Leistungen in der Flugzeugerkennung** einen Preis zur Verfügung gestellt. Besten Dank dafür, Herr Divisionär!

Die Einsendetermine (Poststempel) müssen eingehalten werden, weil ich sonst die Korrekturresultate nicht zeitgerecht an Frau Bonetti zustellen kann. Zwischenresultate werden laufend publiziert; die Gesamtauswertung wird veröffentlicht in der Ausgabe Juli/August 2000.

Aus jenen Quiz-Teilnehmern, welche im Minimum 66 Punkte erreicht haben, werden unter strengster, externer Aufsicht drei Teilnehmer ausgelost. Diese kommen in

den Genuss eines Helikopterfluges mit einer



unserer Luftwaffe.

Frau Bonetti übernimmt die Gesamtauswertung und begleitet die drei GewinnerInnen auf ihrem Flug im Herbst 2000 für eine Reportage, welche dann in der Dezember-Ausgabe 2000 erscheinen soll. Bei Anklang kann diese «Übung» im Jahr 2001 wiederholt werden.

Die Panzererkennungs-Quiz folgen in den Nummern September, Oktober, November und Dezember 2000.

## Rechnen mit Jahreszahlen

Die Jahreszahlen nachstehender Ereignisse sind gemäss den Angaben als Rechnung zu verarbeiten.

Bei Richtiglösung erscheint die Postleitzahl einer Westschweizer Stadt.

Einen schnellen Taschenrechner wünscht Ihnen

*Pi René Marquart*

- Schlacht am Morgarten
  - + Rütlichschwur
  - Ende 30-jähriger Krieg
  - + Eintritt Thurgau in den Bund der Eidgenossen
  - x Erste Eisenbahn innerhalb der Schweiz
  - + 3
  - : Landesausstellung «Landi», Zürich
  - Ende 2. Weltkrieg
  - + Schlacht am Morgarten
- = Lösungszahl: \_\_\_\_\_

Senden Sie Ihre Lösung bis 24. Januar 2000 (Poststempel an):  
Ursula Bonetti  
Military-Quiz Schweizer Soldat  
Chalet Amselnest, Breiten  
3983 Mörel VS

# Karriere 2000

**Egal wer, was oder wo Sie sind.**

**Wir planen und organisieren Ihre berufliche Zukunft!  
Berufsaufstieg – Lohnerhöhung – Existenzgründung?**

**MegAreM Unternehmens- und Laufbahnberatung  
Telefon 0848 800 408 (Herrn Th. Grütter verlangen)**



**Schweizerische Gesellschaft für  
militärhistorische Studienreisen**

In den nächsten Tagen erscheint das neue GMS-Reiseprogramm 2000. Es enthält 12 eintägige Exkursionen sowie 16 mehrtägige Reisen auf interessante historische Kriegsschauplätze im In- und Ausland. Alle Reisen werden unter kundiger Führung auf der Basis ausführlicher Dokumentationen durchgeführt. Neben den militärgeschichtlichen Gesichtspunkten kommen auch die kulturellen und geographischen Aspekte voll zur Geltung.

Machen Sie mit!

Verlangen Sie kostenlos und unverbindlich das GMS-Reiseprogramm 2000!

### Bestellschein

Ich ersuche um die kostenlose und unverbindliche Zustellung des neuen GMS-Reiseprogramms 2000.

Name: \_\_\_\_\_

Vorname: \_\_\_\_\_

Strasse/Nr.: \_\_\_\_\_

PLZ/Ort: \_\_\_\_\_

Bitte einsenden an:

**GMS-Sekretariat, Postfach 354  
5430 Wettingen, Telefon 056 426 23 85**