

Objektyp: **Advertising**

Zeitschrift: **Schweizer Soldat : die führende Militärzeitschrift der Schweiz**

Band (Jahr): **75 (2000)**

Heft 7-8

PDF erstellt am: **13.09.2024**

Nutzungsbedingungen

Die ETH-Bibliothek ist Anbieterin der digitalisierten Zeitschriften. Sie besitzt keine Urheberrechte an den Inhalten der Zeitschriften. Die Rechte liegen in der Regel bei den Herausgebern.

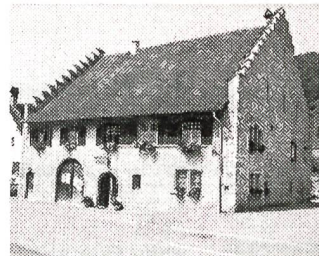
Die auf der Plattform e-periodica veröffentlichten Dokumente stehen für nicht-kommerzielle Zwecke in Lehre und Forschung sowie für die private Nutzung frei zur Verfügung. Einzelne Dateien oder Ausdrucke aus diesem Angebot können zusammen mit diesen Nutzungsbedingungen und den korrekten Herkunftsbezeichnungen weitergegeben werden.

Das Veröffentlichen von Bildern in Print- und Online-Publikationen ist nur mit vorheriger Genehmigung der Rechteinhaber erlaubt. Die systematische Speicherung von Teilen des elektronischen Angebots auf anderen Servern bedarf ebenfalls des schriftlichen Einverständnisses der Rechteinhaber.

Haftungsausschluss

Alle Angaben erfolgen ohne Gewähr für Vollständigkeit oder Richtigkeit. Es wird keine Haftung übernommen für Schäden durch die Verwendung von Informationen aus diesem Online-Angebot oder durch das Fehlen von Informationen. Dies gilt auch für Inhalte Dritter, die über dieses Angebot zugänglich sind.

Ambiance und eine gepflegte Küche finden Sie in unsern bekannten Gaststätten



**Restaurant
Gemeindehaus**

8232 Merishausen

Familie K. Meister
Tel. 052/653 11 31
Fax 052/653 11 44

Durchgehend warme Küche
Bauernspezialitäten
Sitzungszimmer für zirka 20 Personen

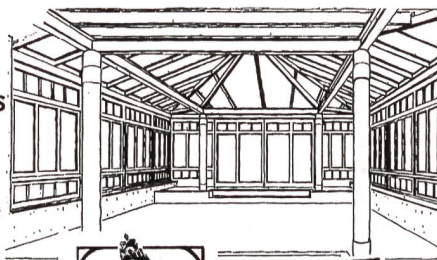
Nach der Randenwanderung ins «Gemeindehaus»!

Wintergarten mit Tandooröfen. Mittag und Abend Indo-Ceylonesisches Buffet. Gruppen bis 85 Personen.

«Wein des Monats» Offenausschank.

Täglich geöffnet (Samstag nur ab 18.00 Uhr).

5424 Unterehrendingen
Tel. 056/222 56 61



Some like it hot...

**CURRY-BEIZ
SCHLÜSSEL**

CAFE ROMAND
2, Place St-François
1003 Lausanne

Téléphone 021/312 63 75
Ch. Péclat

Restauration sans interruption jusqu'à 23 heures

fermé le dimanche



RELAIS DE LA CÔTE

**DIE IDEALE AUTOBAHN-RASTSTÄTTE
AUF DER STRECKE GENÈVE-LAUSANNE**

- 2 Restaurants "Self-Service" mit Frühstücks-Buffet sowie warmen und kalten Buffets am Mittag und am Abend
- 1 "Lord-Sandwich"
- 2 Shop-kiosk

- Sitzungszimmer
- Erholungs und Spielplatz für Erwachsene und Kinder

Tel: 021 / 824 00 20
Fax: 021 / 824 00 29

HÔTEL Fontaine
Garni de la

Rue du Cropt 9, 1880 Bex



Rita Würsten-Huwylér
Responsable

Fritz Huwylér
Tél. 024/463 33 85, Fax 024/463 33 87



**GASTHOF
LINDE
MÜHLETAL**

Gediegene Räumlichkeiten für Bankette, Vereins- und Familienanlässe bis zu 150 Personen

Moderne Doppelkegelbahn

Grosse Gartenterrasse

Preiswerte und gepflegte Küche

Bernadette Kuhn Orlando und Matteo Orlando
4812 Mühletal, Tel. 062/751 10 37, Fax 062/752 23 46