

**Zeitschrift:** Schweizerische Gehörlosen-Zeitung  
**Herausgeber:** Schweizerischer Verband für Taubstumm- und Gehörlosenhilfe  
**Band:** 41 (1947)  
**Heft:** 10

## Titelseiten

### Nutzungsbedingungen

Die ETH-Bibliothek ist die Anbieterin der digitalisierten Zeitschriften. Sie besitzt keine Urheberrechte an den Zeitschriften und ist nicht verantwortlich für deren Inhalte. Die Rechte liegen in der Regel bei den Herausgebern beziehungsweise den externen Rechteinhabern. [Siehe Rechtliche Hinweise.](#)

### Conditions d'utilisation

L'ETH Library est le fournisseur des revues numérisées. Elle ne détient aucun droit d'auteur sur les revues et n'est pas responsable de leur contenu. En règle générale, les droits sont détenus par les éditeurs ou les détenteurs de droits externes. [Voir Informations légales.](#)

### Terms of use

The ETH Library is the provider of the digitised journals. It does not own any copyrights to the journals and is not responsible for their content. The rights usually lie with the publishers or the external rights holders. [See Legal notice.](#)

**Download PDF:** 25.12.2024

**ETH-Bibliothek Zürich, E-Periodica, <https://www.e-periodica.ch>**

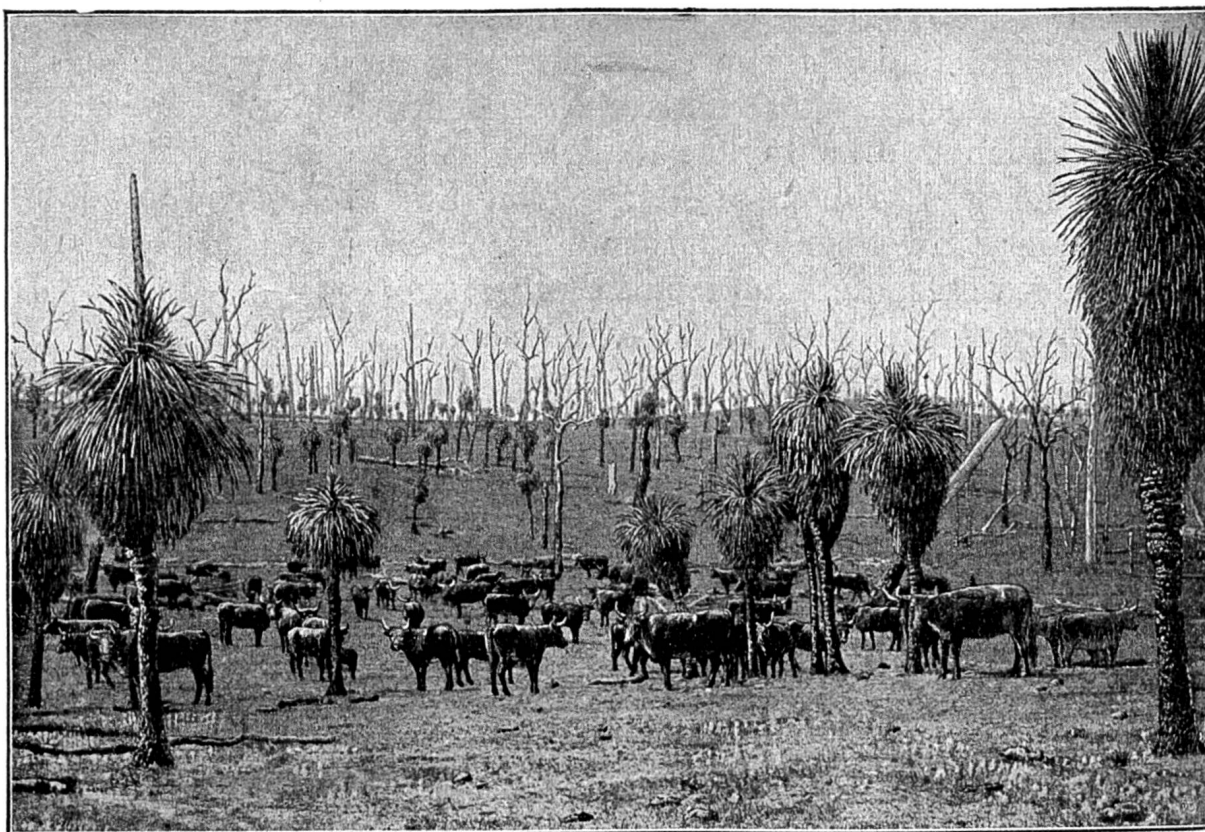
# *Schweizerische Gehörlosen-Zeitung*

Zürich, 15. Mai 1947 Nr. 10  
41. Jahrgang

Herausgegeben vom Schweiz.  
Verband für Taubstummehilfe

Offizielles Organ des Schweiz.  
Gehörlosenbundes (SGB.)

Erscheint am 1. und 15. jeden Monats · Jahresabonnement Fr. 5.— · Postscheckkonto VIII 11319



## **Steppe in Südwestaustralien mit Grasbäumen**

Steppen sind wasserarme, meist baumlose Grasebenen. Sie bieten Schafen und Rindern eine magere Weide. In Südwestaustralien wachsen die eigentümlichen Grasbäume. Auf knorrigem Stamme tragen sie ein dichtes Büschel grober Blätter, die von weitem wie Gras aussehen.