

Termine, Bildung, Freizeit

Objektyp: **Group**

Zeitschrift: **GZ in Kontakt : Gehörlosenzeitung für die deutschsprachige Schweiz**

Band (Jahr): **85 (1991)**

Heft 12

PDF erstellt am: **12.07.2024**

Nutzungsbedingungen

Die ETH-Bibliothek ist Anbieterin der digitalisierten Zeitschriften. Sie besitzt keine Urheberrechte an den Inhalten der Zeitschriften. Die Rechte liegen in der Regel bei den Herausgebern.

Die auf der Plattform e-periodica veröffentlichten Dokumente stehen für nicht-kommerzielle Zwecke in Lehre und Forschung sowie für die private Nutzung frei zur Verfügung. Einzelne Dateien oder Ausdrucke aus diesem Angebot können zusammen mit diesen Nutzungsbedingungen und den korrekten Herkunftsbezeichnungen weitergegeben werden.

Das Veröffentlichen von Bildern in Print- und Online-Publikationen ist nur mit vorheriger Genehmigung der Rechteinhaber erlaubt. Die systematische Speicherung von Teilen des elektronischen Angebots auf anderen Servern bedarf ebenfalls des schriftlichen Einverständnisses der Rechteinhaber.

Haftungsausschluss

Alle Angaben erfolgen ohne Gewähr für Vollständigkeit oder Richtigkeit. Es wird keine Haftung übernommen für Schäden durch die Verwendung von Informationen aus diesem Online-Angebot oder durch das Fehlen von Informationen. Dies gilt auch für Inhalte Dritter, die über dieses Angebot zugänglich sind.



Heimatkunde- und Geographierätsel

1. Beliebter Bundesrat, starb während der Amtszeit
2. Postleitzahl 3988
3. Höchste Schweizer Bergspitze, nach einem General benannt
4. Postleitzahl bekannt durch den russischen General Suwarow
5. War ein grausamer Vogt
6. Grosse Alp im Wallis
7. Bekanntes Schlachtfeld
8. Bekannter Kurort
9. Einer der schönsten Ausichtsberge der Schweiz
10. Unser letzter General
11. War am längsten Bundesrat
12. Grösster Wasserfall der Schweiz

Liebe Rätselgrüsse
von Eurem Rätselonkel
Willy Widmer
Uetlibergstrasse 24
8045 Zürich

PP/Journal
5610 Wohlen AG 1

AZA 5610 Wohlen AG 1



Programmorschau Sehen statt hören

Erstausstrahlung:
Samstag, 8. Juni,
13.35 Uhr;

Zweitausstrahlung:
Samstag, 15. Juni,
16.15 Uhr.

In den beiden letzten Sendungen vor der Sommerpause geht es um Gehörlosensbildung. Zuerst stellen wir Pädagogen vor (Lehrerinnen und Lehrer), die Wege gesucht haben, um ihre gehörlosen Schüler besser zu verstehen und ihnen besser zu helfen. Eine davon ist Mimi Scheiblauer, die diesen Frühling 100 Jahre alt geworden wäre. Die andern

sind Lehrkräfte der Berufsschule für Hörgeschädigte, die sich auf der Rigi mit den Gebärdensprachen der Gehörlosen befassten.

Erstausstrahlung:
Samstag, 22. Juni,
16.15 Uhr;

Zweitausstrahlung:
Samstag, 29. Juni,
11.00 Uhr.

Die letzte Sendung vor der Sommerpause blickt zurück in die Geschichte. Neben einem allgemeinen historischen Beitrag geht es um die Geschichte der Gehörlosensbildung von der Antike bis heute. In Wort und Bild wird gezeigt, welche wichtigen Personen welche Bildungsrichtungen eingeschlagen haben. Text und Bilder dieses Films wurden von Dr. Gertrud Wyrsh-Ineichen aus Freienbach SZ zusammengestellt. Von ihr läuft gegenwärtig im Schlossturm von Pfäffikon, Kanton Schwyz, eine öffentliche Ausstrahlung zu diesem Thema.

Gottesdienste

Aargau

Sonntag, 23. Juni, ganztags: Ausflug mit ökumenischem Gottesdienst der kath. Gehörlosenseelsorge.

Pfr. M. Baumgartner

Interlaken

Sonntag, 23. Juni, 14.00 Uhr, Gottesdienst im Kirchgemeindehaus Matten. Anschliessend Film und Zusammenkunft.

Pfr. H. Giezendanner

Luzern

Sonntag, 30. Juni; Ausflug in die Flumserberge. Abfahrt Inselieingang: 8.15 Uhr. Znüni und Heilige Messe auf der Fahrt. Ca. 12.00 Uhr Mittagessen auf Flumserberge. Abfahrt auf Flumserberge: wird dort bekanntgegeben. Ankunft in Luzern 17.00 Uhr bis 18.00 Uhr, je nach Verkehr.

Abzuholende bitte in der Froburg, vis-à-vis Halteplatz, warten.

Anmeldung bis am 20. Juni an: Hedy Amrein, Beratungsstelle, Sempacherstrasse 30, 6002 Luzern.

Rorschach

Sonntag, 23. Juni, (nicht wie vorgesehen 14. Juli): Ganztä-

gige Zusammenkunft der Gehörlosen der Kantone St. Gallen, Appenzell, Glarus.

Gottesdienst und Schifffahrt. Mittagessen auf dem Schiff. Genaue Angaben erfolgen durch besondere Einladung.

Pfr. W. Spengler

Schwarzenburg

Sonntag, 16. Juni, 14.00 Uhr, Gottesdienst in der evang.-methodistischen Kirche Bühl. Anschliessend Zusammenkunft im Restaurant Bühl.

Pfr. H. Giezendanner

Zizers

Sonntag, 16. Juni, reformierter Gottesdienst. Auskunft gibt Pfr. G. Caduff, Giacomettistrasse 110, 7000 Chur, Telescrit 081 27 14 27.

Zweisimmen

Sonntag, 30. Juni, 14.00 Uhr, Gottesdienst in der Kirche. Anschliessend Zusammenkunft im Restaurant Bergmann.

Pfr. H. Giezendanner

Gehörlose Ungarin

22 Jahre alt, gelernte Schneiderin, hübsch und schlank, sucht Briefkontakt mit jungen Gehörlosen. Schreibe gut Deutsch. Ich freue mich über jeden Brief.

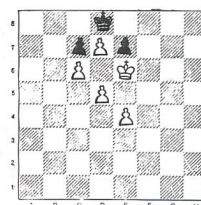
Fr. Papp Katalin
9783 Egyhazasrádóc
Kossuth L. 40, Ungarn

Club d'échecs
suisse des
déficients auditifs
CESDA

Schweizerischer
Schachverein
für Hörbehinderte
SSVH



Schachaufgabe für Juli 1991



Kontrollstellung:

Weiss: Ke6, c6, d5, d7, e4

Schwarz: Kd8, c7, e7

Weiss zieht und setzt in 4 Zügen matt.

Bauern setzen matt: Schachprobleme, die ein Matt in vier, fünf oder sogar noch mehr Zügen erfordern, werden zusammengefasst Mehrzüger genannt. Sie gelten im Vergleich zu den Zwei- und Dreizüglern als schwieriger. Es gibt jedoch zahlreiche Mehrzüger, die einfach zu lösen sind. So auch der obige Vierzüger des dänischen Schachkomponisten Verner Johnson aus dem Jahre 1976. An der Schacholympiade 1978 in Amsterdam wurde dieses Problem mit dem 2. Preis ausgezeichnet. Versucht diesen Vierzüger, bei dem der Komponist nur Bauern brauchte, zu entziffern. Die Freude über die gefundene Lösung wird Euch für die leichten Mühen entschädigen.

Viel Freude und Vergnügen beim Lösen wünscht Euch Euer Schachonkel

Willy Widmer
Uetlibergstrasse 24
8045 Zürich

Schweizerische Vereinigung Gehörloser Motorfahrer

Go-Kart in Wohlen

Samstag, 29. Juni, 19.00 Uhr

Mitmachen können alle Mitglieder (Damen und Herren) sowie Gäste. Bei jeder Klasse gibt es für den 1. bis 3. Rang Sofortpreise.

Startgeld für Mitglieder: Fr. 35.- / Gäste: Fr. 40.- (inkl. Rennanzug, Helm, Kart). Nachmeldung am Start: Fr. 10.- Zuschlag.

Anmeldung bis 20. Juni an: Martin Risch, Am Pfisterhölzli 3, 8606 Greifensee.

Jeder Angemeldete erhält das Aufgebot.