

Objektyp: **Advertising**

Zeitschrift: **Magazine aide et soins à domicile : revue spécialisée de l'Association suisse des services d'aide et de soins à domicile**

Band (Jahr): - **(2020)**

Heft 2

PDF erstellt am: **12.07.2024**

Nutzungsbedingungen

Die ETH-Bibliothek ist Anbieterin der digitalisierten Zeitschriften. Sie besitzt keine Urheberrechte an den Inhalten der Zeitschriften. Die Rechte liegen in der Regel bei den Herausgebern. Die auf der Plattform e-periodica veröffentlichten Dokumente stehen für nicht-kommerzielle Zwecke in Lehre und Forschung sowie für die private Nutzung frei zur Verfügung. Einzelne Dateien oder Ausdrucke aus diesem Angebot können zusammen mit diesen Nutzungsbedingungen und den korrekten Herkunftsbezeichnungen weitergegeben werden. Das Veröffentlichen von Bildern in Print- und Online-Publikationen ist nur mit vorheriger Genehmigung der Rechteinhaber erlaubt. Die systematische Speicherung von Teilen des elektronischen Angebots auf anderen Servern bedarf ebenfalls des schriftlichen Einverständnisses der Rechteinhaber.

Haftungsausschluss

Alle Angaben erfolgen ohne Gewähr für Vollständigkeit oder Richtigkeit. Es wird keine Haftung übernommen für Schäden durch die Verwendung von Informationen aus diesem Online-Angebot oder durch das Fehlen von Informationen. Dies gilt auch für Inhalte Dritter, die über dieses Angebot zugänglich sind.

T.I.M.E. 2.0 – Schéma thérapeutique pour un soins moderne des plaies

Soins des plaies par étapes

MolecuLight i:X™ permet de visualiser la charge bactérienne et de mesurer la surface de la plaie



A – Assessment: Évaluation de la plaie et qualité de vie

Définir les caractéristiques de diagnostic et de traitement en tenant compte des pathologies associées et des troubles de la cicatrisation des plaies
Déterminer les éléments suivants : type de plaie, localisation, taille, nature de la plaie, signes d'infection/inflammation, localisation et intensité de la douleur, comorbidités, observance du patient

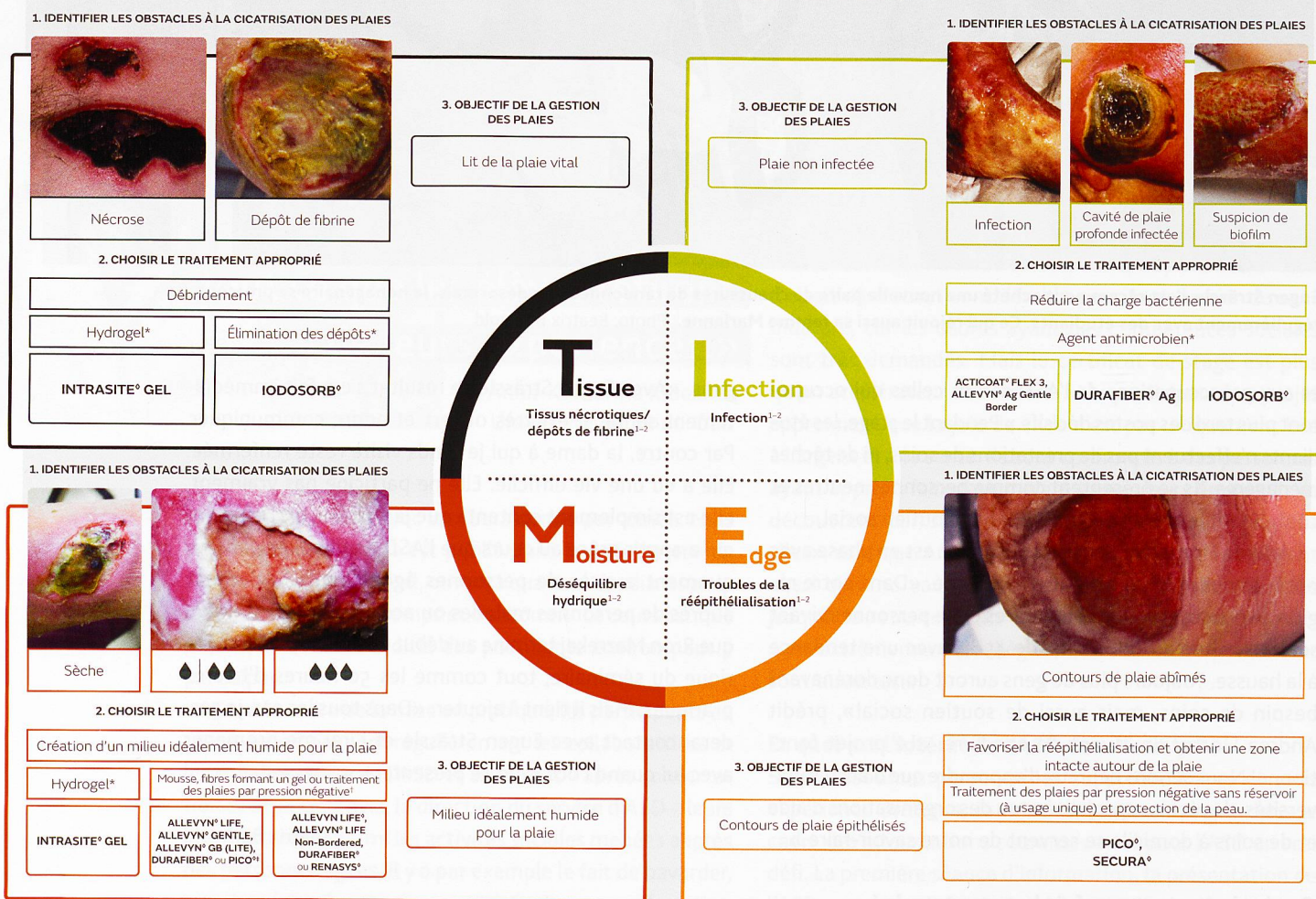
B – Build: Constitution d'une équipe de traitement multidisciplinaire conformément à une approche holistique du patient

Inclusion d'autres spécialités médicales : chirurgiens, spécialistes des plaies, services de soins, nutritionnistes, traitement de la douleur, podologues

C – Control: Contrôle et élimination des troubles de la cicatrisation des plaies

Définir et documenter le plan de traitement individuel : infections systémiques, diabète sucré, état nutritionnel, incontinence, mobilité, affections cardiovasculaires, douleurs, stress, anxiété, observance du patient, mode de vie, médication

D – Decide: Décision du traitement adapté



*Utiliser un pansement secondaire adapté conformément aux directives locales

E – Evaluation: Examen et réévaluation du traitement et de la progression

Évaluation de l'évolution de la plaie dans une période de temps définie. Si l'état de la plaie n'évolue pas, répéter les étapes A, B et C et ajuster le traitement le cas échéant.

Développé avec le soutien de Glenn Smith¹ et Moore et al. 2019²

† TPN : traitement des plaies par pression négative ; ‡ Quantité d'exsudat pour les plaies adaptées au traitement des plaies par pression négative.

Références : 1. Schultz GS, Sibbald RG, Falanga V, et al. Wound bed preparation: a systematic approach to wound management. Wound Rep Reg (2003);11:1-28. 2. Leaper DJ, Schultz G, Carville K, Fletcher J, Swanson T, Drake R. Extending the TIME concept: what have we learned in the past 10 years? Int Wound J 2012; 9 (Suppl. 2):1-19. 3. Smith G, Greenwood M, Searle R. Ward nurse's use of wound dressings before and after a bespoke educational programme. Journal of Wound Care 2010, vol 19, no 9. 4. Moore Z, Dowsett C, Smith G, et al. TIME CDST: an updated tool to address the current challenges in wound care. Journal of Wound Care, vol 28, no 3, March 2019: 154-161.

CLOSER TO ZERO® – Nous vous aidons à vous rapprocher un peu plus chaque jour de l'objectif : AUCUN obstacle retardant la cicatrisation des plaies.
www.closertozero.ch

Smith+Nephew ne fournit ici aucun avis médical. Les informations présentées ne constituent aucunement des recommandations médicales. Vous pouvez retrouver des informations détaillées relatives au produit, y compris les indications, contre-indications, mesures de précaution et mises en garde dans la notice d'utilisation du produit, à lire impérativement avant utilisation. Il est de la responsabilité du personnel médical de sélectionner et d'utiliser les produits et techniques les plus adaptés à chaque patient en mettant en œuvre le meilleur de ses connaissances.

Smith & Nephew Suisse SA, Advanced Wound Management, Theilerstrasse 1A, 6300 Zug, Suisse
T +41 (0) 41 766 22 44, F +41 (0) 41 766 22 97

Smith+Nephew

Nous apportons notre soutien aux médecins et au personnel soignant depuis plus de 150 ans.

www.smith-nephew.ch