

**Zeitschrift:** Schweizerische Polytechnische Zeitschrift  
**Band:** 11 (1866)  
**Heft:** 1  
  
**Anhang:** Tafeln

### **Nutzungsbedingungen**

Die ETH-Bibliothek ist die Anbieterin der digitalisierten Zeitschriften. Sie besitzt keine Urheberrechte an den Zeitschriften und ist nicht verantwortlich für deren Inhalte. Die Rechte liegen in der Regel bei den Herausgebern beziehungsweise den externen Rechteinhabern. [Siehe Rechtliche Hinweise.](#)

### **Conditions d'utilisation**

L'ETH Library est le fournisseur des revues numérisées. Elle ne détient aucun droit d'auteur sur les revues et n'est pas responsable de leur contenu. En règle générale, les droits sont détenus par les éditeurs ou les détenteurs de droits externes. [Voir Informations légales.](#)

### **Terms of use**

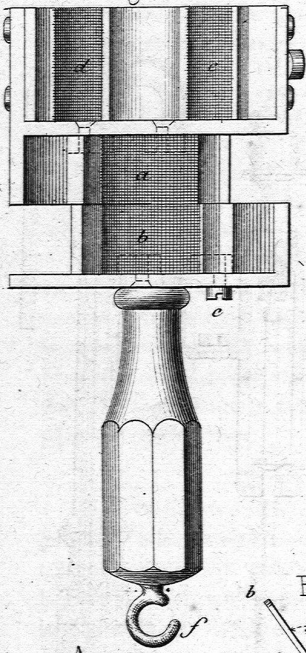
The ETH Library is the provider of the digitised journals. It does not own any copyrights to the journals and is not responsible for their content. The rights usually lie with the publishers or the external rights holders. [See Legal notice.](#)

**Download PDF:** 23.12.2024

**ETH-Bibliothek Zürich, E-Periodica, <https://www.e-periodica.ch>**

Goldschmid's Doppel Winkelspiegel.

Fig. 1.



Wassermesser von Schäffer u. Budenberg.

Fig. 4.

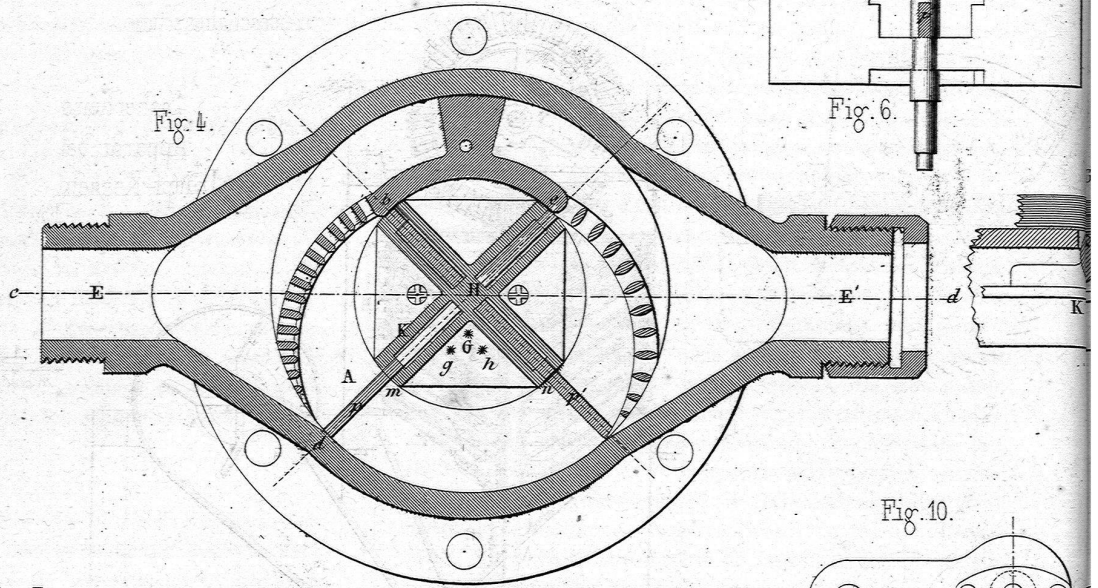


Fig. 6.

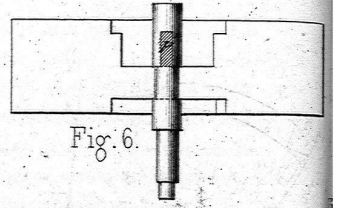


Fig. 10.

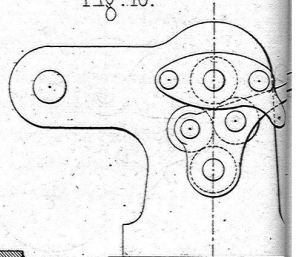


Fig. 3.

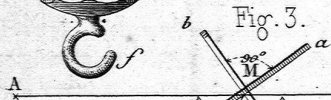


Fig. 2.

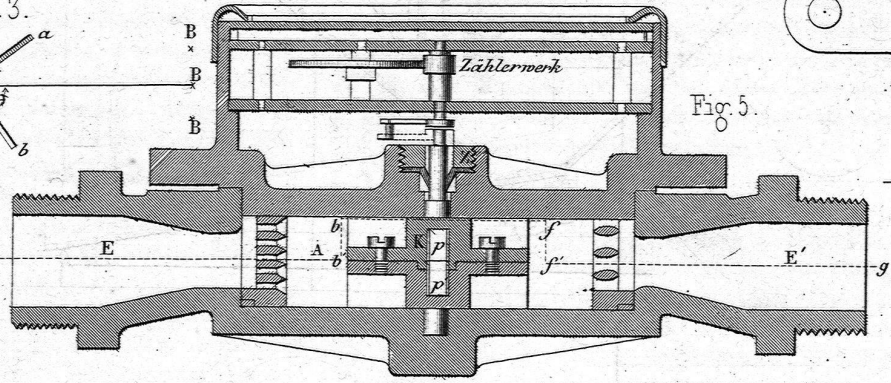
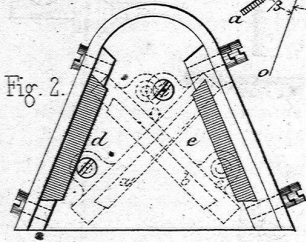
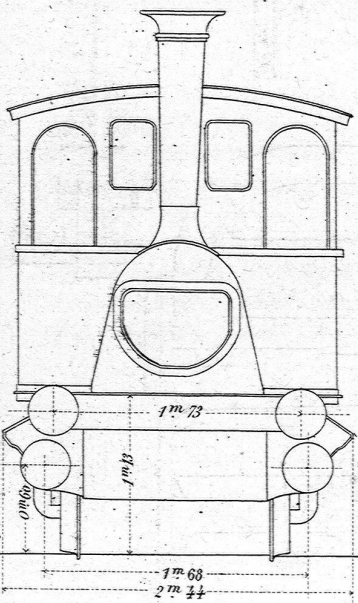


Fig. 5.

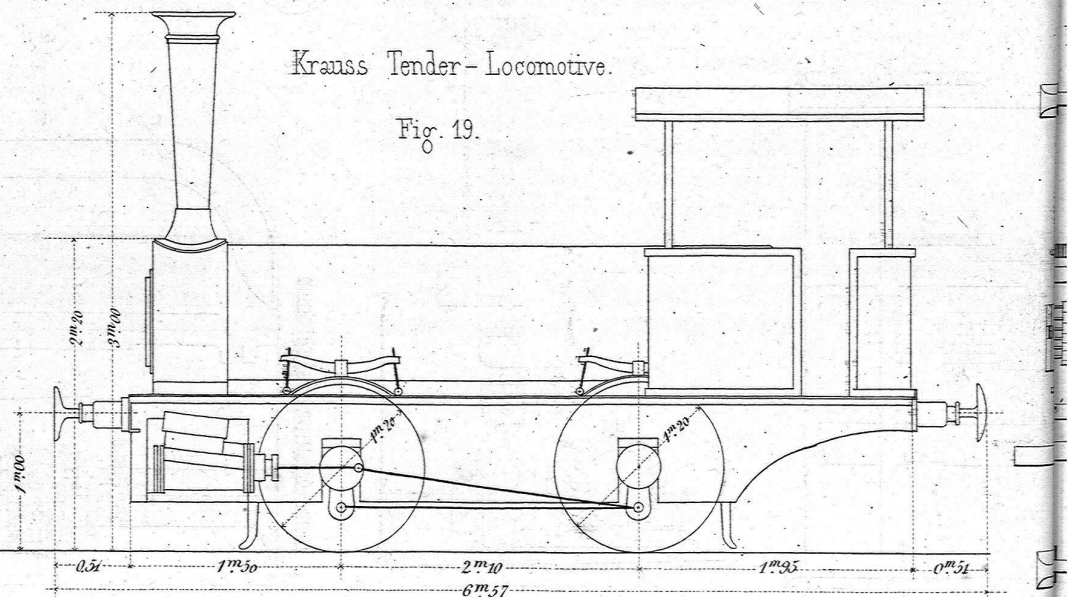
Munya

Fig. 20.

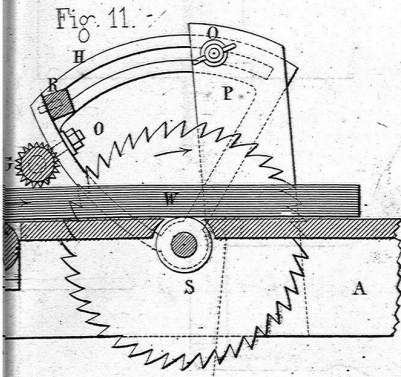


Krauss Tender-Locomotive.

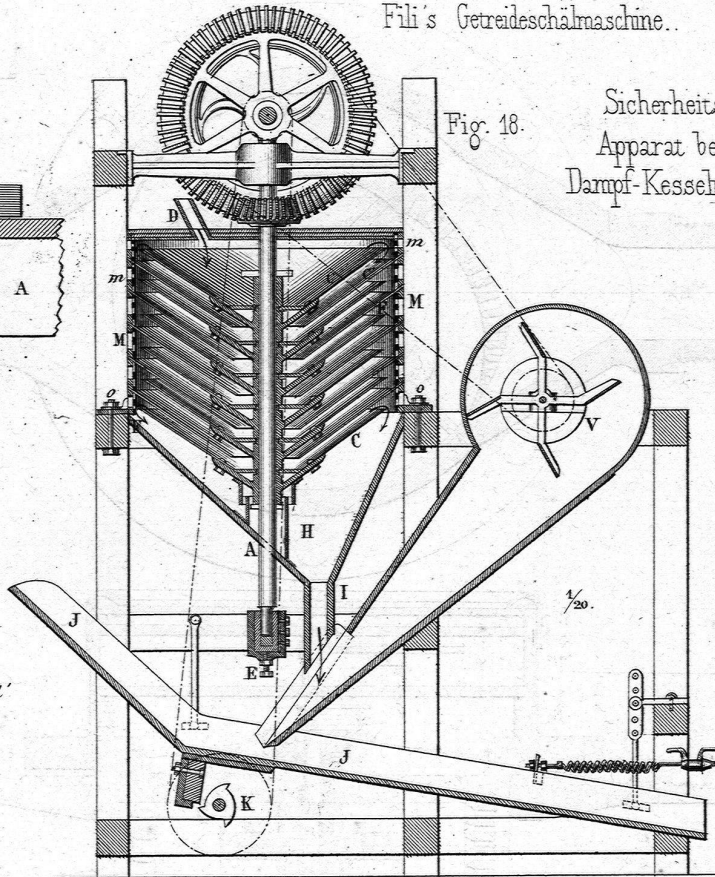
Fig. 19.



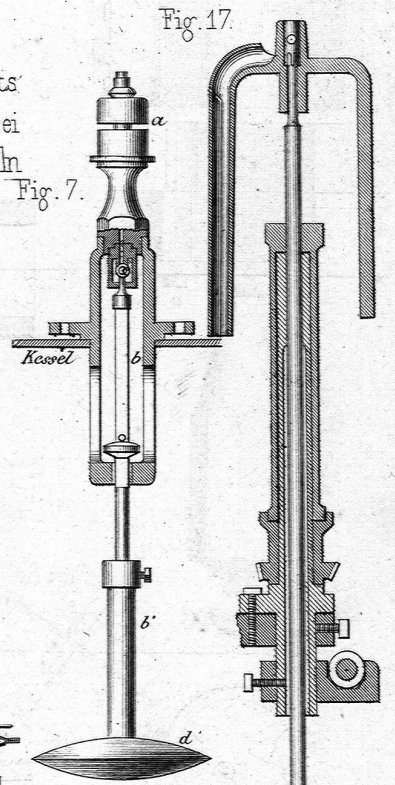
Child's Kreissäge.



Fli's Getreideschälmaschine.



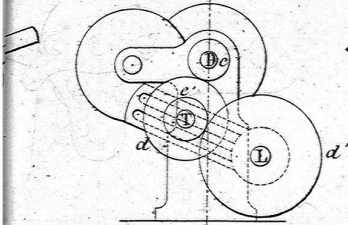
Pfaff's Führungsbüchse.



Sicherheits-Apparat bei Dampf-Kesseln

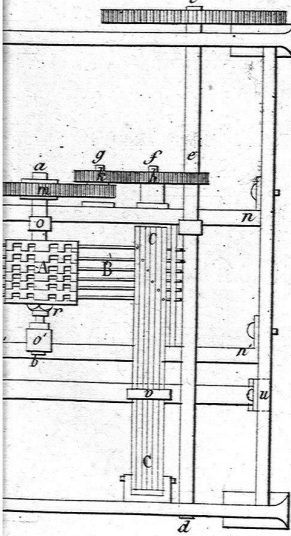
Fig. 7.

Fig. 9.



Wechselräder Indicator. Fig. 8.

Fig. 14.



Gminder's System zum Mehrschäftig-weben.

Fig. 15.

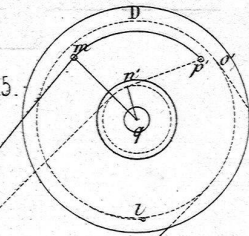


Fig. 12.

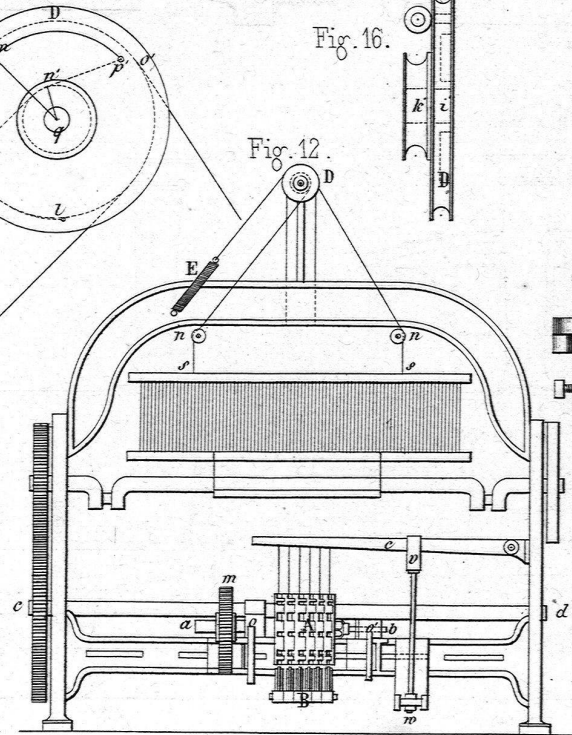


Fig. 13.

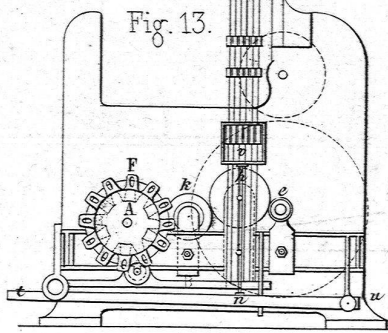
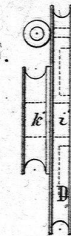


Fig. 16.



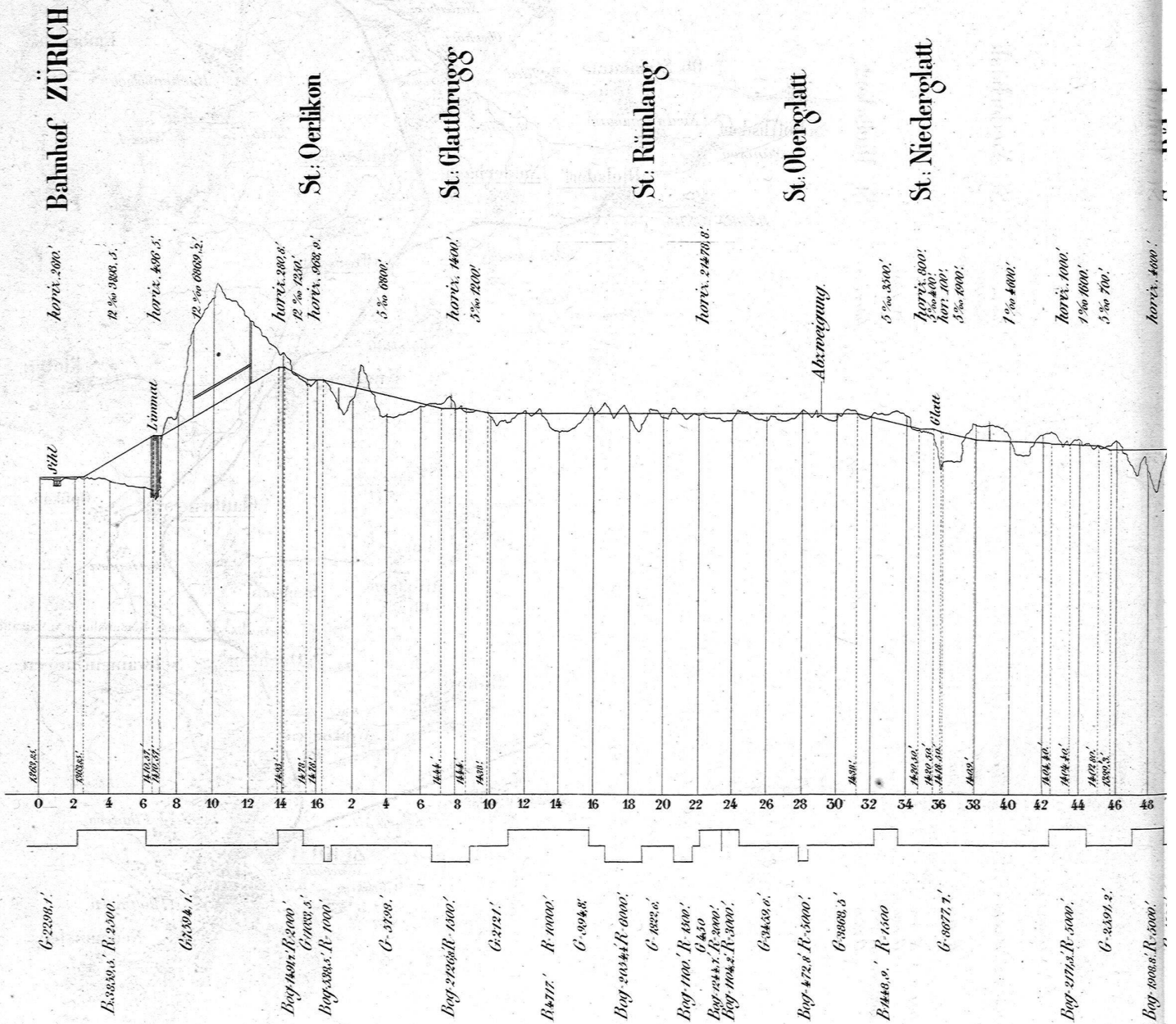
# SCHWEIZERISCHE

Linie, Zürich-Bülach

## LÄNGENPROFIL

ZÜRICH-OERLIKON

OERLIKON-BÜLACH



Maßstab für die Längen 1:10000, für die Höhen 1:2000

# NORDOSTBAHN

Dielsdorf.

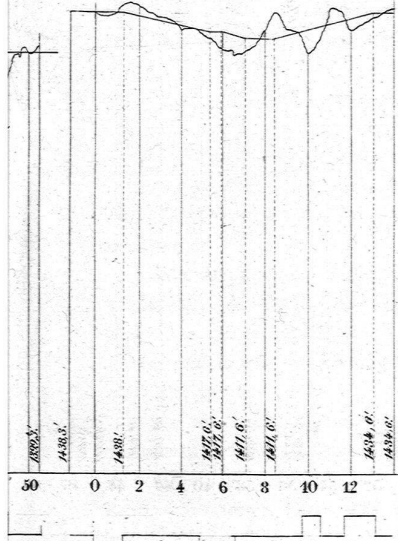
## OBERGLATT - DIELSDORF

### SITUATIONSPLAN

St. Bülach

St. Niederhasli

St. Dielsdorf



G. 4500.  
 G. 1223.  
 Berg 2900. R. 2000.  
 G. 1023. 7.  
 Berg 873. R. 4000.  
 G. 3203. 4.  
 Berg 800. R. 2000.  
 G. 1000. 6.  
 Berg 4440. R. 2000.  
 G. 737. 1.

