

Objektyp: **Advertising**

Zeitschrift: **Mitteilungsblatt für die Schweizer im Fürstentum Liechtenstein**

Band (Jahr): - **(1983)**

Heft 1

PDF erstellt am: **05.08.2024**

Nutzungsbedingungen

Die ETH-Bibliothek ist Anbieterin der digitalisierten Zeitschriften. Sie besitzt keine Urheberrechte an den Inhalten der Zeitschriften. Die Rechte liegen in der Regel bei den Herausgebern.

Die auf der Plattform e-periodica veröffentlichten Dokumente stehen für nicht-kommerzielle Zwecke in Lehre und Forschung sowie für die private Nutzung frei zur Verfügung. Einzelne Dateien oder Ausdrucke aus diesem Angebot können zusammen mit diesen Nutzungsbedingungen und den korrekten Herkunftsbezeichnungen weitergegeben werden.

Das Veröffentlichen von Bildern in Print- und Online-Publikationen ist nur mit vorheriger Genehmigung der Rechteinhaber erlaubt. Die systematische Speicherung von Teilen des elektronischen Angebots auf anderen Servern bedarf ebenfalls des schriftlichen Einverständnisses der Rechteinhaber.

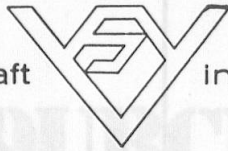
Haftungsausschluss

Alle Angaben erfolgen ohne Gewähr für Vollständigkeit oder Richtigkeit. Es wird keine Haftung übernommen für Schäden durch die Verwendung von Informationen aus diesem Online-Angebot oder durch das Fehlen von Informationen. Dies gilt auch für Inhalte Dritter, die über dieses Angebot zugänglich sind.

Ein Dienst der *ETH-Bibliothek*
ETH Zürich, Rämistrasse 101, 8092 Zürich, Schweiz, www.library.ethz.ch

<http://www.e-periodica.ch>

Ihre Vertrauensgesellschaft



in Versicherungsfragen:

Versicherungs-Treuanstalt A. SPRENGER

FL-9490 Vaduz

Telefon 23366

winterthur
versicherungen

Regionaldirektion Chur
7001 Chur, Bahnhofplatz 10



gut bedient — gut beraten

Bank in Buchs gegr. 1872

9470 Buchs SG, Telefon 085/61413

APOTHEKE

Rezepturen,
Laborbedarf,
Drogerie,
Parfümerie

...stets im Dienste
Ihrer Gesundheit!



DR. G. + M. RISCH

9494 SCHAAN • TELEFON 075/24844

SUTAPETTA + CO

WERKSTATTE FÜR MALEREI UND TAPETEN

AKTIENGESELLSCHAFT

PRESTA

der Begriff für
Qualität und hohe
Ansprüche

PRESTA

in allen Fragen der
Kaltverformung und
der Pulvermetallurgie

PRESTA

Wenn Sie einen
anspruchsvollen Job
im Auge haben.

PRESTA

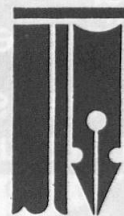
PRESS- & STANZWERK AG
Eschen/FL 075 71122

Ein Unternehmen der
Oerlikon-Bührle Holding AG

KLIMA
HEIZUNG
SANITÄR
MULTIBETON
ENERGIE-
SYSTEME



ANDREAS VOGT AG
VADUZ UND
BALZERS



KONRAD
IHRE PAPETERIE
AN DER ÄULEECKE



KONRAD
PAPETERIE VADUZ
TEL. 24496

DURCH DIE TRANSPORT- VERSICHERUNG WELTWEIT ENGAGIERT

ALPINA

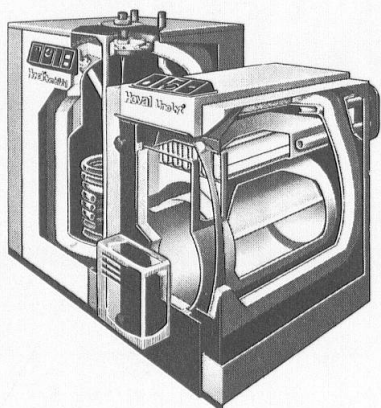
VERSICHERUNGS-AKTIENGESELLSCHAFT



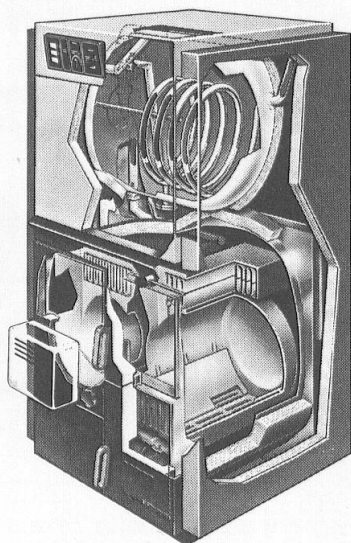
Müssner & Nigg
Generalagentur

9490 Vaduz · Herrengasse 5 · Tel. 075 2 20 25

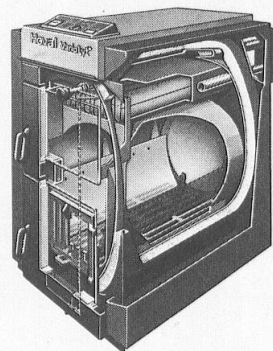
**Die neuen Niedertemperatur-
Heizkessel von Hoval.
Wieder ein Schritt vorwärts in der
Energiespartechnik.**



Hoval UnoLyt Niedertemperatur-
Öel-/Gaskessel
mit Beistellboiler Hoval CombiVal



Hoval DuoLyt Niedertemperatur-
Doppelkessel mit aufgebautem,
vom Kessel getrennten Boiler



Hoval VarioLyt H. Holz-Spezialkessel
mit Gütezeichen
für neuzeitliche Holzfeuerung

GUSTAV OSPELT
HOVALWERK AG, FL-9490 VADUZ

Hoval

EIDG. PARLAMENTS- UND
ZENTRALBIBLIOTHEK

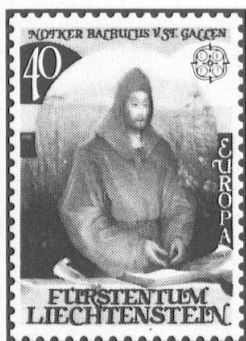
3003 BERN

Abonnement-poste
Imprimé à taxe réduite

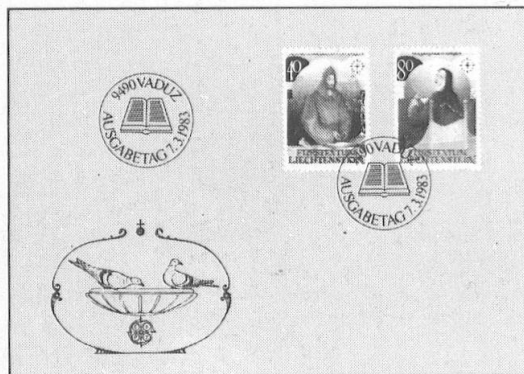
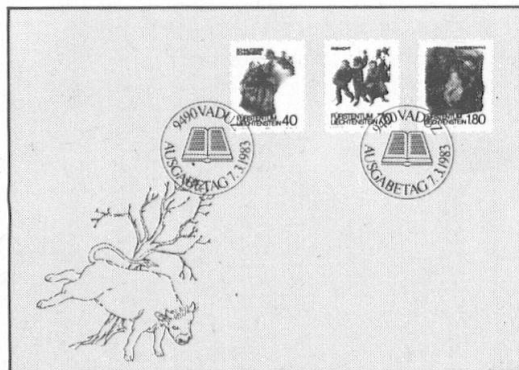
PP/AZ
9494 Schaan

FÜRSTENTUM LIECHTENSTEIN

Briefmarken-Ausgabe 7. März 1983



Sondermarken «Europa CEPT 1983»



Liechtenstein-Briefmarken im Abonnement

1983: Nominalwert nur Fr. 18.90 (7 Serien mit 20 Briefmarken). Der Nennwert einer **kompletten Liechtenstein-Jahresausgabe** beträgt nur ca. 19 Schweizerfranken. — **Senden Sie kein Geld**, sondern verlangen Sie heute noch unsere Bezugsbedingungen mit dem Coupon dieser Anzeige oder telefonieren Sie uns:

☎ 075 - 66 444.



Sondermarken
«Fasnachts- und Fastenbräuche»



Senden Sie mir bitte kostenlos die ausführliche Broschüre über den Bezug der Briefmarken Liechtensteins im Abonnement. (Wir bitten um deutliche Schrift.)

Name

Vorname

Strasse

Ort (Postleitzahl)

Ausschneiden und einsenden an:

Postwertzeichenstelle der Fürstlichen Regierung, FL-9490 Vaduz, Liechtenstein