

Besuch im Spital Grabs : Rundgang durch die Geburtshilflich-Gynäkologische Abteilung

Autor(en): [s.n.]

Objektyp: **Article**

Zeitschrift: **Mitteilungsblatt für die Schweizer im Fürstentum Liechtenstein**

Band (Jahr): - (1986)

Heft 2

PDF erstellt am: **11.07.2024**

Persistenter Link: <https://doi.org/10.5169/seals-938147>

Nutzungsbedingungen

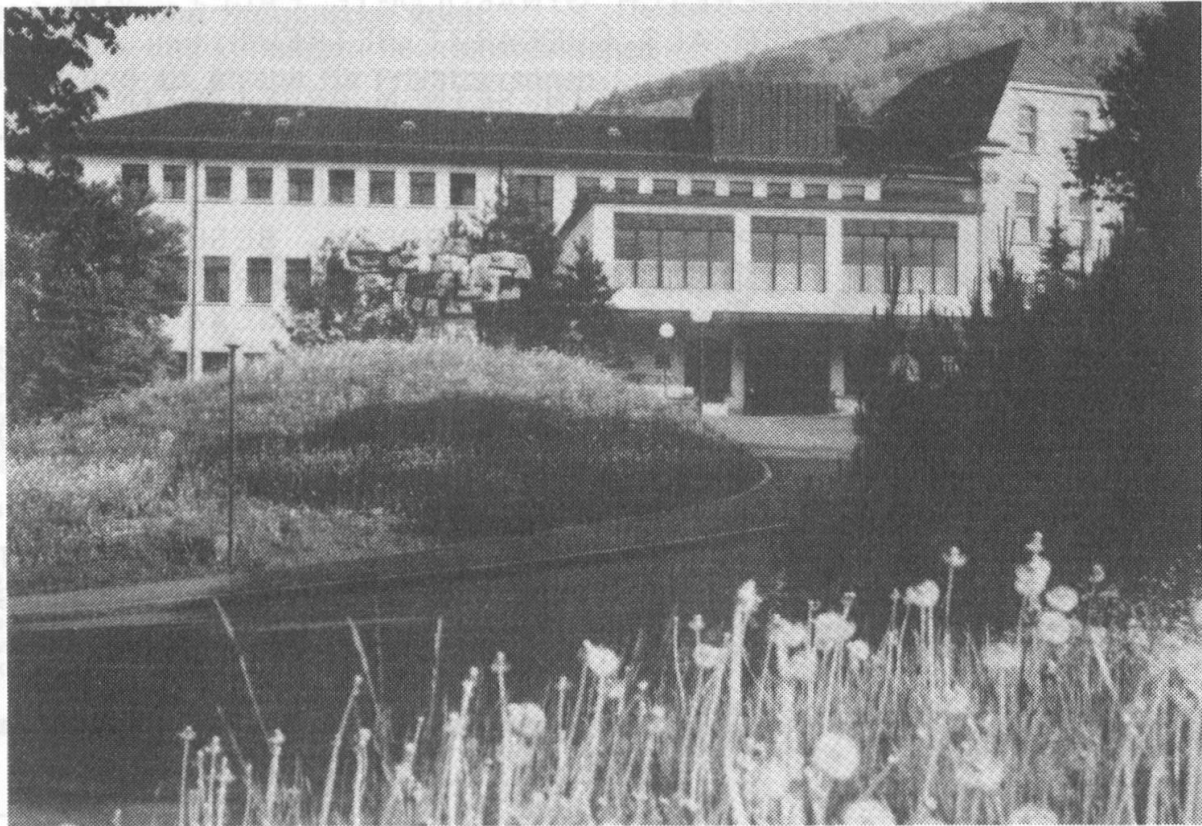
Die ETH-Bibliothek ist Anbieterin der digitalisierten Zeitschriften. Sie besitzt keine Urheberrechte an den Inhalten der Zeitschriften. Die Rechte liegen in der Regel bei den Herausgebern.

Die auf der Plattform e-periodica veröffentlichten Dokumente stehen für nicht-kommerzielle Zwecke in Lehre und Forschung sowie für die private Nutzung frei zur Verfügung. Einzelne Dateien oder Ausdrucke aus diesem Angebot können zusammen mit diesen Nutzungsbedingungen und den korrekten Herkunftsbezeichnungen weitergegeben werden.

Das Veröffentlichen von Bildern in Print- und Online-Publikationen ist nur mit vorheriger Genehmigung der Rechteinhaber erlaubt. Die systematische Speicherung von Teilen des elektronischen Angebots auf anderen Servern bedarf ebenfalls des schriftlichen Einverständnisses der Rechteinhaber.

Haftungsausschluss

Alle Angaben erfolgen ohne Gewähr für Vollständigkeit oder Richtigkeit. Es wird keine Haftung übernommen für Schäden durch die Verwendung von Informationen aus diesem Online-Angebot oder durch das Fehlen von Informationen. Dies gilt auch für Inhalte Dritter, die über dieses Angebot zugänglich sind.



BESUCH IM SPITAL GRABS

RUNDGANG DURCH DIE GEBURTSHILFLICH-GYNÄKOLOGISCHE ABTEILUNG.

WIR BESUCHTEN FÜR SIE, LIEBE LESERINNEN UND LESER UNSERES MITTEILUNGSBLATTES, DAS SPITAL GRABS, AUS DER UEBERLEGUNG HERAUS, WELCHE ART VON INFORMATION FÜR SIE NICHT NUR UNTERHALTSAM, SONDERN AUCH HILFREICH SEIN KÖNNTE. UNSER GANZ BESONDERES INTERESSE GALT DABEI DER GEBURTSHILFLICH-GYNÄKOLOGISCHEN ABTEILUNG, ERBLICKEN DOCH DORT AUCH EIN GROSSER TEIL DER IN LIECHTENSTEIN WOHNHAFTEN SCHWEIZER KINDER DAS LICHT DER WELT.

VON DEN 5.130 GESAMTEINTRITTEN, (DAS IST MEHR ALS DIE EINWOHNERZAHL VON VADUZ) GALTEN IM JAHR 1985 IMMERHIN 1146 EINTRITTE DER GEBURTSHILFLICH-GYNÄKOLOGISCHEN ABTEILUNG. (DIE GEBURTENZAHL BETRUG 623)

1976 KONNTE DIESE ERSTMALS UNTER FACHÄRZTLICHE LEITUNG GESTELLT UND SEITHER LAUFEND AUSGEBAUT WERDEN. SEIT DEM 1. JULI 1985 WIRD DIE GEBURTENABTEILUNG UND ALLES, WAS IN DEN BEREICH GYNÄKOLOGIE FÄLLT, VON HERRN DR. F. LIMACHER ALS CHEFARZT BETREUT.

DR. LIMACHER ERWARTETE UNS IN SEINEM ARBEITSZIMMER, GEWINNEND IN SEINER ART, SYMPATHISCH, VERTRAUENSERWECKEND, DAS WAR UNSER ERSTER EINDRUCK.

1947 IN EICH AM SEMPACHER SEE GEBOREN, BESUCHTE ER DIE KLOSTERSCHULE IN SARNEN UND LEGTE DORT SEINE MATURA TYP A AB. DAS MEDIZINISCHE STAATSEXAMEN FOLGTE IN BASEL, WEITERE STATIONEN AUF DEM WEG ZUM FACHARZT WAREN WOLHUSEN, (INNERE MEDIZIN, GYNÄKOLOGIE) ILANZ (CHIRURGIE) UND FRAUENKLINIK AARAU, (OBERARZT), BIS ER VON DORT DEM RUF AN DAS SPITAL GRABS ALS CHEFARZT FOLGTE. MAN NIMMT ES IHM AB, WENN ER VON SICH SELBER SAGT, DASS ER MIT LEIB UND SEELE GEBURTSHELPER SEI UND SEIN BERUF FÜR IHN AUCH GLEICHZEITIG BERUFUNG BEDEUTE. ER SELBST IST VATER VON FÜNF KINDERN.

ULTRASCHALLUNTERSUCHUNGEN VOR ALLEM ZUR TERMINBESTIMMUNG UND ZUM VITALITÄTSNACHWEIS...

UNTERSUCHUNGEN MIT ULTRASCHALL SIND DAS BESONDERE SPEZIALGEBIET VON DR. F. LIMACHER UND GRÖSSTENTEILS ZU DIESER THEMATIK HAT ER BISLANG ZAHLREICHE VERÖFFENTLICHUNGEN IN MEDIZINISCHEN FACHZEITSCHRIFTEN, TEILS ALS AUTOR, TEILS ALS CO-AUTOR, HERAUSGEGEBEN.

FASZINIEREND AUCH FÜR UNS, DIE ULTRASCHALLBILDER DER NOCH UNGEBORENEN ZU SEHEN, WINZIG - UND DOCH SCHON MIT ALL DEM AUSGESTATTET, WAS ZUM SICHTBAREN MENSCHSEIN GEHÖRT. FRÜHSCHWANGERSCHAFTEN SIND BEREITS NACH 10 BIS 20 TAGEN MIT ULTRASCHALL FESTZUSTELLEN UND FRUCHTWASSERPUNKTIONEN NUN AUCH IN GRABS MÖGLICH UND DURCHFÜHRBAR.

NEUE AKTIVITÄTEN IM SPITAL GRABS

UNTER DER INITIATIVE VON DR. LIMACHER WERDEN VIER MAL JÄHRLICH SÄUGLINGSKURSE FÜR DIE WERDENDEN ELTERN ANGEBOTEN. SELBSTVERSTÄNDLICH AM ABEND, DAMIT AUCH WERDENDEN VÄTERN EINE TEILNAHME MÖGLICH IST. JE EIN ÄRZTLICHER FACHVORTRAG DURCH DEN KINDERARZT UND DEN GEBURTSHELPER RUNDEN DIESES ANGEBOT AB. UEBERHAUPT SIND DIE VÄTER VOLL INTEGRIERT. ES WIRD NICHT NUR BEGRÜSST, SONDERN SOGAR GEWÜNSCHT, DASS

SIE BEI DER NORMALEN GEBURT DABEI SIND, ABER AUCH - WENN MÖGLICH - BEIM KAISERSCHNITT, FALLS EIN SOLCHER NOTWENDIG WIRD. DER MUTTER IST ES - DANK EINER LOKALEN BETÄUBUNG - AUCH HIER OFT MÖGLICH, DIE GEBURT IHRES KINDES BEWUSST MITZUERLEBEN.

EIN RUNDGANG DURCH DIE GEBURTSHILFLICH - GYNAEKOLOGISCHE ABTEILUNG

WIR BEGLEITEN DR. LIMACHER AUF DEM RUNDGANG DURCH SEINE STATION, DIE 36 BETTEN UMFASST. (RUND DIE HÄLFTE FÜR WÖCHNERINNEN.)



DIE EIGENTLICHE GEBÄRABTEILUNG HAT NICHTS BEÄNGSTIGENDES, FREMDES. LEBENSNAH GESTALTETE GRAFIKEN ZEIGEN DEN WERDENDEN ELTERN DEN VERLAUF DER GEBURT IN DEN VERSCHIEDENEN PHASEN. DIE VORBEREITUNGSZIMMER SIND FREUNDLICHE, HELLE RÄUME, DIE BEIDEN ENTBINDUNGSZIMMER DURCH EINEN MEDIZINISCHEN RAUM MITEINANDER VERBUNDEN. ALLE APPARATUREN, DIE IN KOMPLIKATIONSFÄLLEN BENÖTIGT WERDEN, SIND ZWAR VORHANDEN, ABER NICHT ALS SOLCHE SICHT- UND ERKENNBAR. EINE GUTE, WARME ATMOSPHÄRE IST ZU SPÜREN, HEIMELIGE GARDINEN AN DEN FENSTERN, FARBIGE BILDER ZUM BETRACHTEN

UND RUHIGWERDEN AN DEN WÄNDEN. UND SOGAR EIN HÜBSCH AUSGESTATTETES "STUBENWÄGELI" WARTET AUF DEN NEUEN ERDENBÜRGER.



WENN ZU BEGINN SCHON DAVON DIE REDE WAR, DASS DR. LIMACHER SICH IN DER HAUPTSA- CHE ALS GEBURTS- HELFER SIEHT UND AUCH EINER AMBU- LANTEN GEBURT, BEI DER MUTTER UND KIND SCHON NACH WENIGEN STUNDEN DAS SPITAL WIEDER VERLASSEN, DURCH- AUS POSITIV GE- GENÜBERSTEHT, SO IST ER JEDOCH GANZ UND GAR NICHT FÜR DAS WIEDERAUFLEBEN

VON HAUSGEBURTEN.
SEIN WAHLSPRUCH LAUTET:

GEBORGENHEIT UND SICHERHEIT.

GEBORGENHEIT VERSUCHT DAS SPITAL ZU GEBEN, SICHER- HEIT KANN ES GEBEN, IN UNGLAUBLICH GRÖSSE- REM MASSE, ALS DAS ZU HAUS BEI EINER ENTBINDUNG MÖGLICH IST.

DIE ÄRZTLICHE BETREUUNG IST IM SPITAL VOLLUMFÄNG- LICH GEWÄHRLEISTET. DR. LIMACHER ZUR SEITE STEHEN EIN OBERARZT UND 2 - 3 ASSISTENZÄRZTE, ZUDEM EIN GUT AUSGEBILDETES TEAM AN HEBAMMEN UND SÄUGLINGS- SCHWESTERN.

DIE ÄRZTLICHE BETREUUNG WÄHREND DER SCHWANGERSCHAFT KANN UND SOLL ABER DURCHAUS IN DEN BEWÄHRTEN HÄNDEN DES VERTRAUTEN HAUSARZTES LIEGEN, DER AUCH NACH DER ENTLASSUNG AUS DEM SPITAL DIE FÜRSORGE FÜR MUTTER UND KIND WIEDER ÜBERNIMMT.

DIE SÄUGLINGSABTEILUNG



UNSER RUNDGANG FÜHRT UNS ZULETZT IN DIE SÄUGLINGS-
 ABTEILUNG. FREUNDLICHE, BUNT BEMALTE SCHEIBEN DURCH
 DIE DIE SONNE FÄLLT, LEUCHTEN UNS ENTGEGEN. DAS
 SÄUGLINGSZIMMER IST FAST LEER, DA DIE MEISTEN DER
 KLEINEN ERDENBÜRGER BEI DEN MÜTTERN IN DEN ZIMMERN
 SEIN KÖNNEN. WIR SEHEN DEN BRUTKASTEN, DER ABER
 Z.ZT. NICHT IN ANSPRUCH GENOMMEN WERDEN MUSS.
 ALLEN FRÜHGEBORENEEN AB DER 34. SCHWANGERSCHAFTS-
 WOCHE UND EINEM MINDESTGEWICHT VON 1800 G WIRD
 HIER DIE FEHLENDE NESTWÄRME GEGEBEN, BIS SIE MIT
 EINEM GEWICHT VON 2000 BIS 2.200 G NACH HAUS ENT-
 LASSEN WERDEN KÖNNEN. NUR SELTEN IST EINE UEBER-
 FÜHRUNG INS KINDERSPITAL NACH ST.GALLEN NOTWENDIG,
 ABER AUCH HIER SPIELT DIE ENTFERNUNG FÜR KRANKEN-
 AUTO ODER HELIKOPTER KAUM EINE ROLLE.

VON DIESER SO ERFREULICHEN ABTEILUNG GEHEN WIR
 ZURÜCK UND UNSER FRAGEN GILT DER BETTENSTATION
 DER GYNÄKOLOGISCHEN ABTEILUNG.

DIE GYNAEKOLOGISCHE ABTEILUNG

AUCH HIER IST DIE VERSORGUNG OPTIMAL. DIE MEISTEN NOTWENDIGEN OPERATIONEN KÖNNEN IM HAUS DURCHFÜHRT WERDEN. ERGIBT SICH ZUDEM DIE NOTWENDIGKEIT EINER SPEZIELLEN NACHBEHANDLUNG, Z.B. BEI KREBS-PATIENTINNEN, BESTEHT EINE ENGE ZUSAMMENARBEIT MIT DER MEDIZINISCHEN ABTEILUNG IM HAUSE, SOWIE DER FRAUENKLINIK DES KANTONSSPITALS ST.GALLEN. FALL NÖTIG, KOMMEN MITARBEITER VON PROF.SENN NACH GRABS, UM MIT DEN BEHANDELNDEN AERZTEN DIE WEITERE BETREUUNG ZU BESPRECHEN.

WIR GINGEN MIT DEM EINDRUCK ZURÜCK, DASS HIER WIRKLICH

GEBORGENHEIT UND SICHERHEIT

DIE BESTIMMENDEN FAKTOREN SIND, UND WIR MÖCHTEN DIESEN BEIDEN NOCH EINEN DRITTEN HINZUFÜGEN, NÄMLICH

VERTRAUEN,

VERTRAUEN IN DIE ÄRZTLICHE BEHANDLUNG UND DIE FÜRSORGE DES PFLEGEPERSONALS.

MIT EINEM HERZLICHEN DANK VERABSCHIEDETEN WIR UNS VON DR.LIMACHER UND MÖCHTEN DIESE POSITIVEN ERFAHRUNGEN AN SIE, LIEBE LESERINNEN UND LESER WEITERGEBEN.

VON DIESER SO ERFREULICHEN ABTEILUNG GEHEN WIR TÜRCK UND UNSERE FRAGEN FÜR DER BESTIMMUNG DER GYNAEKOLOGISCHEN ABTEILUNG, DER AUCH NACH DER ENTLASSUNG AUS DEM SPITAL DIE FÜRSORGE FÜR MUTTER UND KIND WIEDER ÜBERNIMMT.