

Les cloches de la montée à l'alpage : machine à coudre avec meuble

Autor(en): **Schüle, Bernard**

Objektyp: **Article**

Zeitschrift: **Die Sammlung : Geschenke, Erwerbungen, Konservierungen / Schweizerische Nationalmuseen = Les collections : dons, acquisitions, conservations / Musées Nationaux Suisses = Le collezioni : donazioni, acquisizioni, conservazioni / Musei Nazionali Svizzeri**

Band (Jahr): - **(2000-2001)**

PDF erstellt am: **01.07.2024**

Persistenter Link: <https://doi.org/10.5169/seals-381887>

Nutzungsbedingungen

Die ETH-Bibliothek ist Anbieterin der digitalisierten Zeitschriften. Sie besitzt keine Urheberrechte an den Inhalten der Zeitschriften. Die Rechte liegen in der Regel bei den Herausgebern.

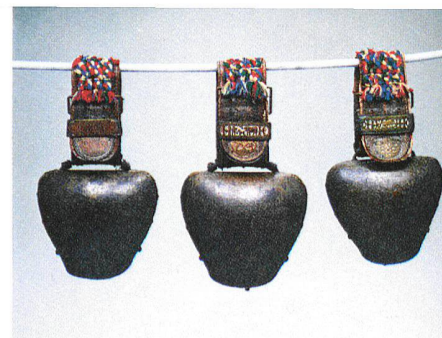
Die auf der Plattform e-periodica veröffentlichten Dokumente stehen für nicht-kommerzielle Zwecke in Lehre und Forschung sowie für die private Nutzung frei zur Verfügung. Einzelne Dateien oder Ausdrucke aus diesem Angebot können zusammen mit diesen Nutzungsbedingungen und den korrekten Herkunftsbezeichnungen weitergegeben werden.

Das Veröffentlichen von Bildern in Print- und Online-Publikationen ist nur mit vorheriger Genehmigung der Rechteinhaber erlaubt. Die systematische Speicherung von Teilen des elektronischen Angebots auf anderen Servern bedarf ebenfalls des schriftlichen Einverständnisses der Rechteinhaber.

Haftungsausschluss

Alle Angaben erfolgen ohne Gewähr für Vollständigkeit oder Richtigkeit. Es wird keine Haftung übernommen für Schäden durch die Verwendung von Informationen aus diesem Online-Angebot oder durch das Fehlen von Informationen. Dies gilt auch für Inhalte Dritter, die über dieses Angebot zugänglich sind.

ETHNOGRAPHIE UND SAMMLUNG
20./21. JAHRHUNDERT | ETHNOGRAPHIE
ET COLLECTIONS CONTEMPORAINES |
ETNOGRAFIA E COLLEZIONI CONTEMPORANEE



LES CLOCHES DE LA MONTÉE À L'ALPAGE

1|

MACHINE À COUDRE AVEC MEUBLE

La collection put acquérir une série de trois cloches de vaches utilisées dans le Canton d'Appenzell [1]. Ces trois cloches, dont le son est accordé en un ensemble harmonieux, forment un groupe traditionnel tel qu'il est utilisé lors des transhumances des troupeaux. En effet, dans le Canton d'Appenzell, lors de la montée à l'alpage au printemps ou lors de la descente en automne, il n'y a que trois vaches dans le troupeau d'un propriétaire qui portent des cloches qui résonnent, les battants des cloches des autres bêtes ayant été attachés ou les cloches remplies d'herbe. Chaque cloche a une taille différente, ce qui donne trois notes en accord. Ces trois cloches sont richement décorées au niveau du collier, et contribuent à montrer la richesse du paysan. Les colliers sont tous différents: un seul – généralement celui fixé à la cloche moyenne – porte la date d'exécution ou d'acquisition de la série de cloches, 1838. Les deux autres, outre les éléments traditionnels de décor, tels que des représentations en métal de vachers avec vaches et chiens ou des fils de couleurs vives, portent les initiales du propriétaire, HK et HVH. Les cloches ont probablement été fabriquées en Autriche – il était courant à l'époque d'acquérir des cloches en bronze en Autriche – et les colliers ont été réalisés par un artisan local.

Aujourd'hui, il est très rare de trouver de tels ensembles encore conservés, car souvent les cloches ont été vendues de façon isolée lorsqu'elles ne furent plus utilisées.

1| Trois cloches de vaches, probablement Autriche et Appenzell, 1838. Bronze.

Hauteurs 45 cm, 42 cm, 40 cm.

LM 82072.1-3.

Meuble en forme de commode avec une porte sur la partie avant à droite et cinq tiroirs à accessoires à gauche. La porte qui, si elle est fermée à clef protège un verrou bloquant les tiroirs, donne accès à la pédale servant, au moyen d'une transmission, à faire fonctionner la machine à coudre ou à activer le moteur en mode de travail électrique. La machine, fixée sur un support articulé, peut être rétractée dans le plateau supérieur par une ouverture munie d'un couvercle. L'ensemble, de marque Singer, a été acquis par le donateur le 27 février 1954 pour la coquette somme de Fr. 1167.50 (la facture originale est conservée dans un tiroir), et offerte à sa femme. Plus tard, le couple a émigré pour de nombreuses années en Amérique et a emporté la machine à coudre avec lui, pour la ramener lors de son retour. Ce qui rend cet objet particulièrement intéressant, outre son excellent état de conservation, c'est que la machine était munie d'un moteur électrique. Ce moteur, fixé sur l'arrière de la machine elle-même et portant une plaque attestant son montage d'origine, agit sur la transmission provenant du pédalier. Il doit s'agir de l'un des premiers types de machines à coudre électriques dès la production. (LM 81725)