

Graphische Übersichten

Objektyp: **Appendix**

Zeitschrift: **Beiträge zur Statistik der Stadt Bern**

Band (Jahr): - **(1922)**

Heft 6

PDF erstellt am: **09.08.2024**

Nutzungsbedingungen

Die ETH-Bibliothek ist Anbieterin der digitalisierten Zeitschriften. Sie besitzt keine Urheberrechte an den Inhalten der Zeitschriften. Die Rechte liegen in der Regel bei den Herausgebern. Die auf der Plattform e-periodica veröffentlichten Dokumente stehen für nicht-kommerzielle Zwecke in Lehre und Forschung sowie für die private Nutzung frei zur Verfügung. Einzelne Dateien oder Ausdrucke aus diesem Angebot können zusammen mit diesen Nutzungsbedingungen und den korrekten Herkunftsbezeichnungen weitergegeben werden. Das Veröffentlichen von Bildern in Print- und Online-Publikationen ist nur mit vorheriger Genehmigung der Rechteinhaber erlaubt. Die systematische Speicherung von Teilen des elektronischen Angebots auf anderen Servern bedarf ebenfalls des schriftlichen Einverständnisses der Rechteinhaber.

Haftungsausschluss

Alle Angaben erfolgen ohne Gewähr für Vollständigkeit oder Richtigkeit. Es wird keine Haftung übernommen für Schäden durch die Verwendung von Informationen aus diesem Online-Angebot oder durch das Fehlen von Informationen. Dies gilt auch für Inhalte Dritter, die über dieses Angebot zugänglich sind.

Graphische Übersichten.



Zum I. Teil :

	Siehe Text-Seite
I. Die Wohnungen nach Zimmerzahl und Besitzverhältnis	16
II. Die Eigentümerwohnungen nach der Stadtlage	12
III. Die durchschnittliche Wohnungsgrösse nach der Stadtlage	19
IV. Die durchschnittliche Wohnraumbelegung nach der Stadtlage	30
V. Die Wohnungen nach Besitzverhältnis, Raumzahl und Bewohnerzahl	30

Zum II. Teil :

VI. Wohnungen, Wohnräume und Mietpreissummen, gegliedert nach der Wohnungsgrösse.	104
VII. Die Durchschnittsmietpreise pro Zimmer, nach der Stadtlage	108
VIII. Die Wohnungen nach Mietpreisstufen und die Durchschnittsmietpreise pro Wohnung	113
IX. Die Wohnungen nach dem Beruf des Wohnungsinhabers	120
X. Die Mietpreise nach dem Beruf des Wohnungsinhabers	121 u. 127

Berichtigung:

Tafel VI, Figur 1, Einzimmerwohnungen, ist statt 36.3 % richtig zu lesen: **10.1 %**.



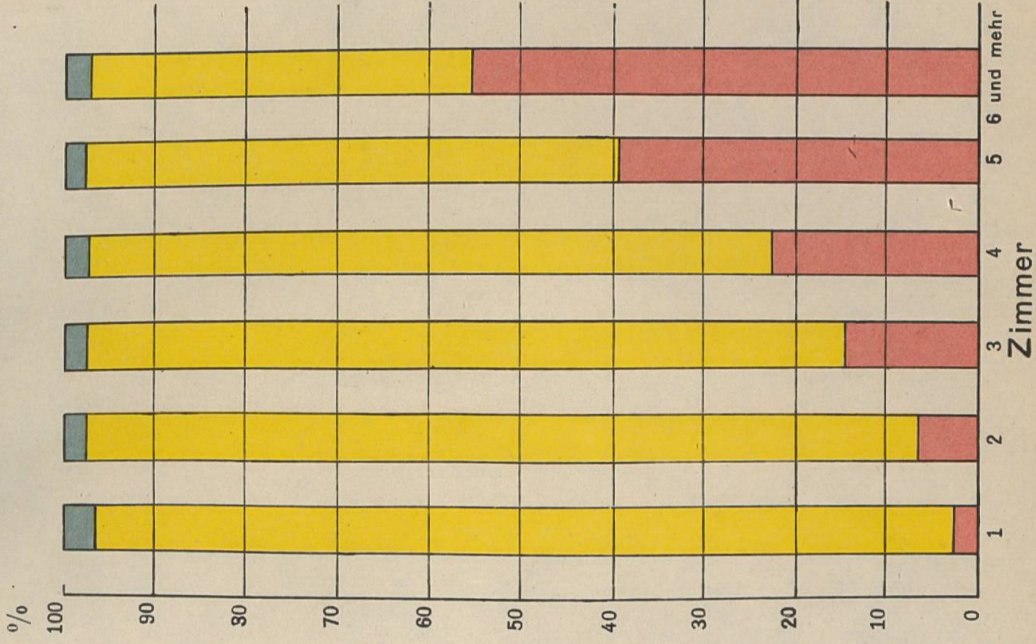
Die Wohnungen nach Zimmerzahl und Besitzverhältnis

Absolute Zahlen

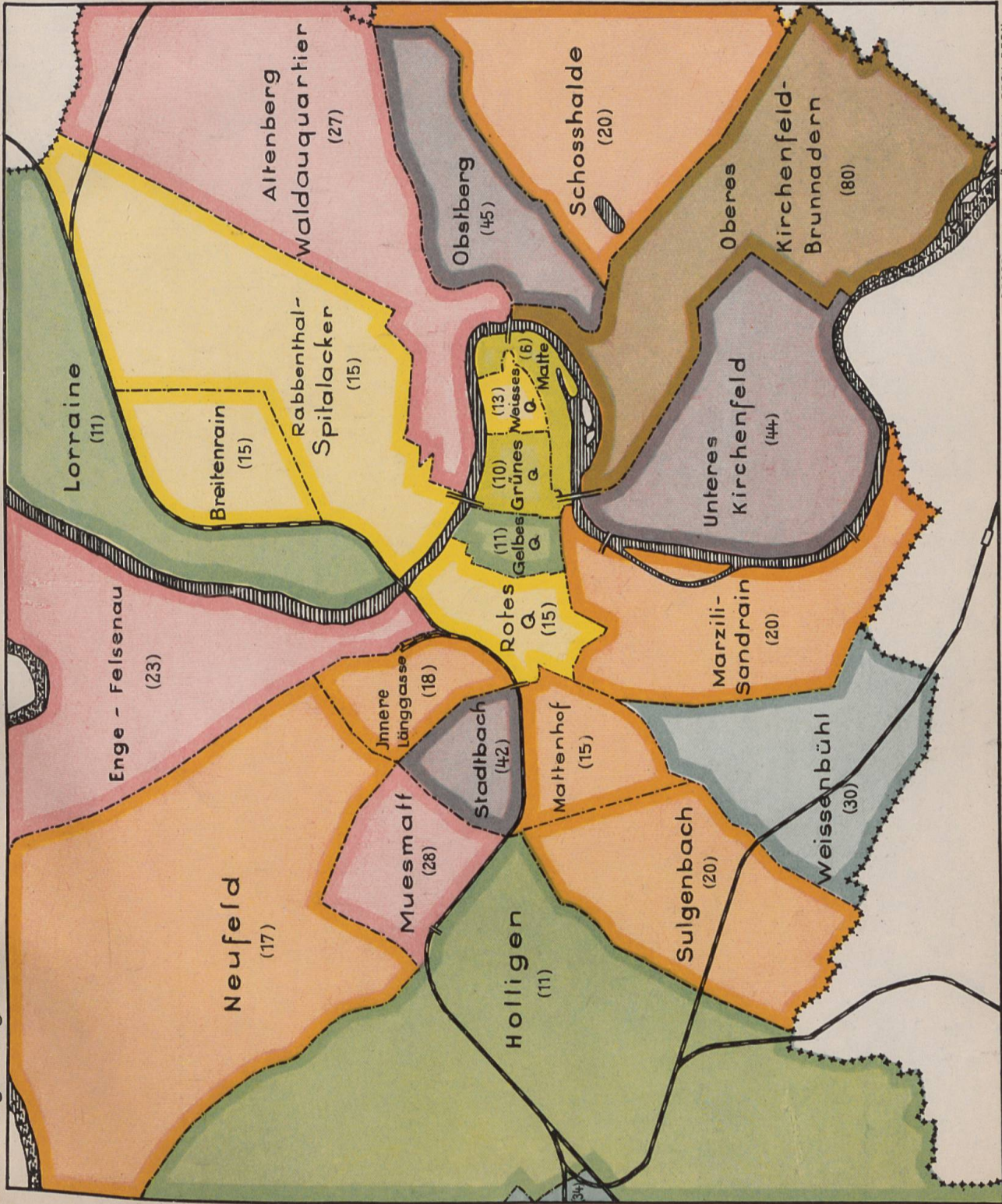
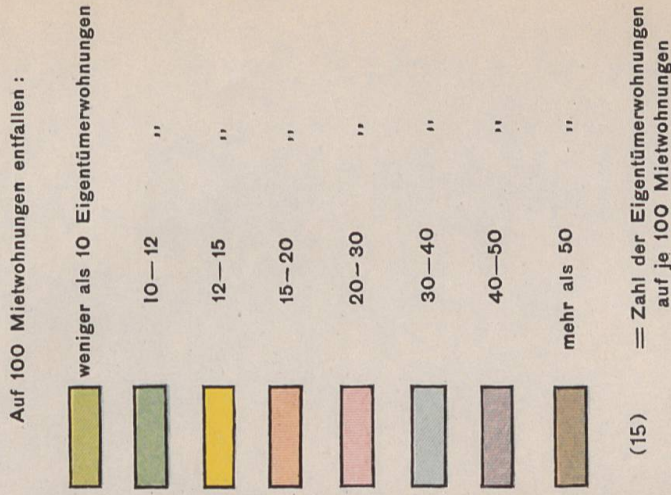
- Eigentümerwohnungen
- Mietwohnungen
- Dienst- und Freiwohnungen



Verhältniszahlen

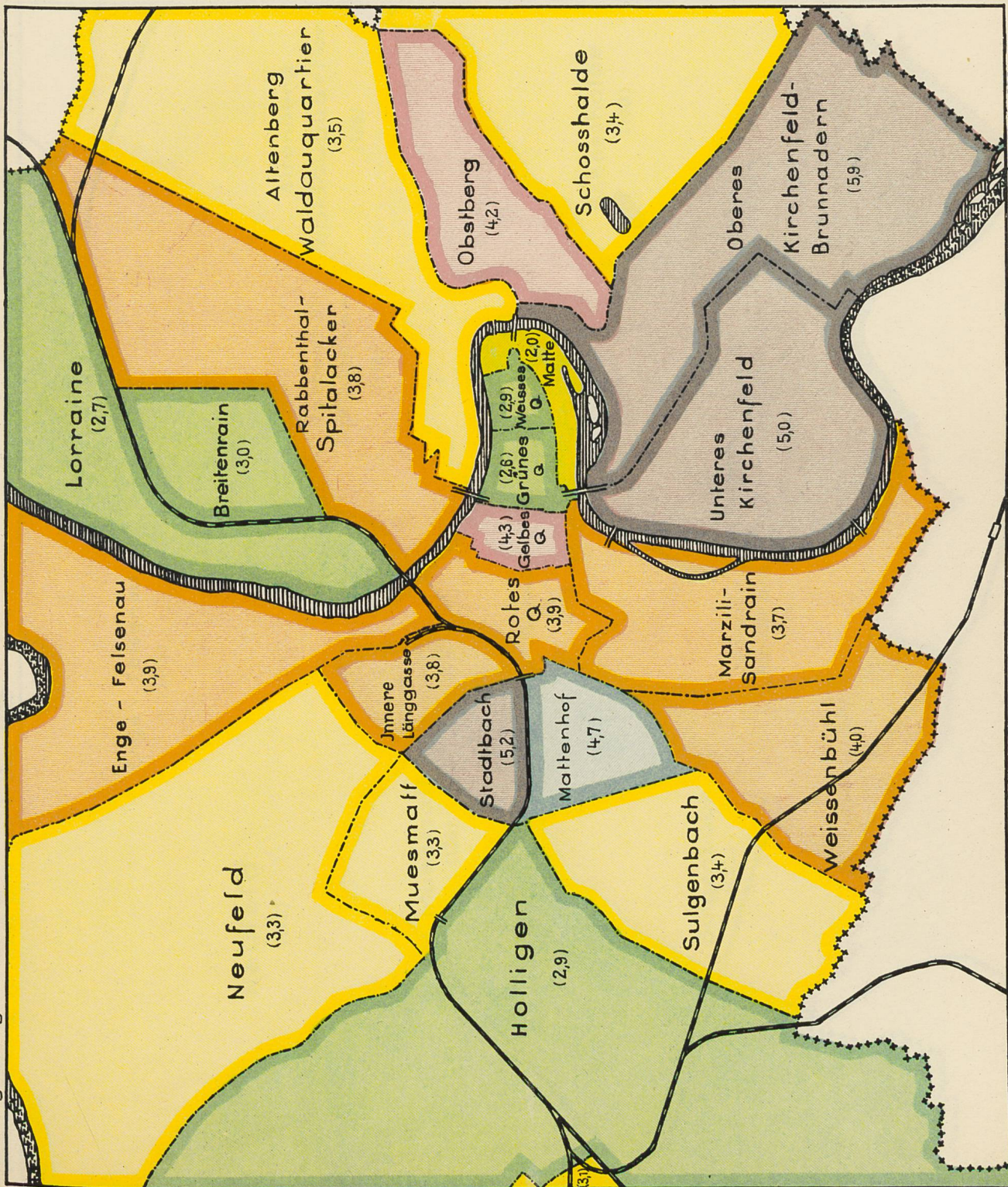
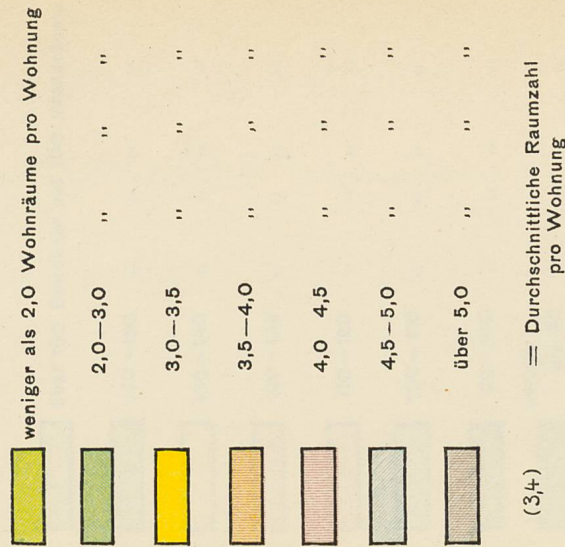


Die Eigentümer- wohnungen nach der Stadtlage



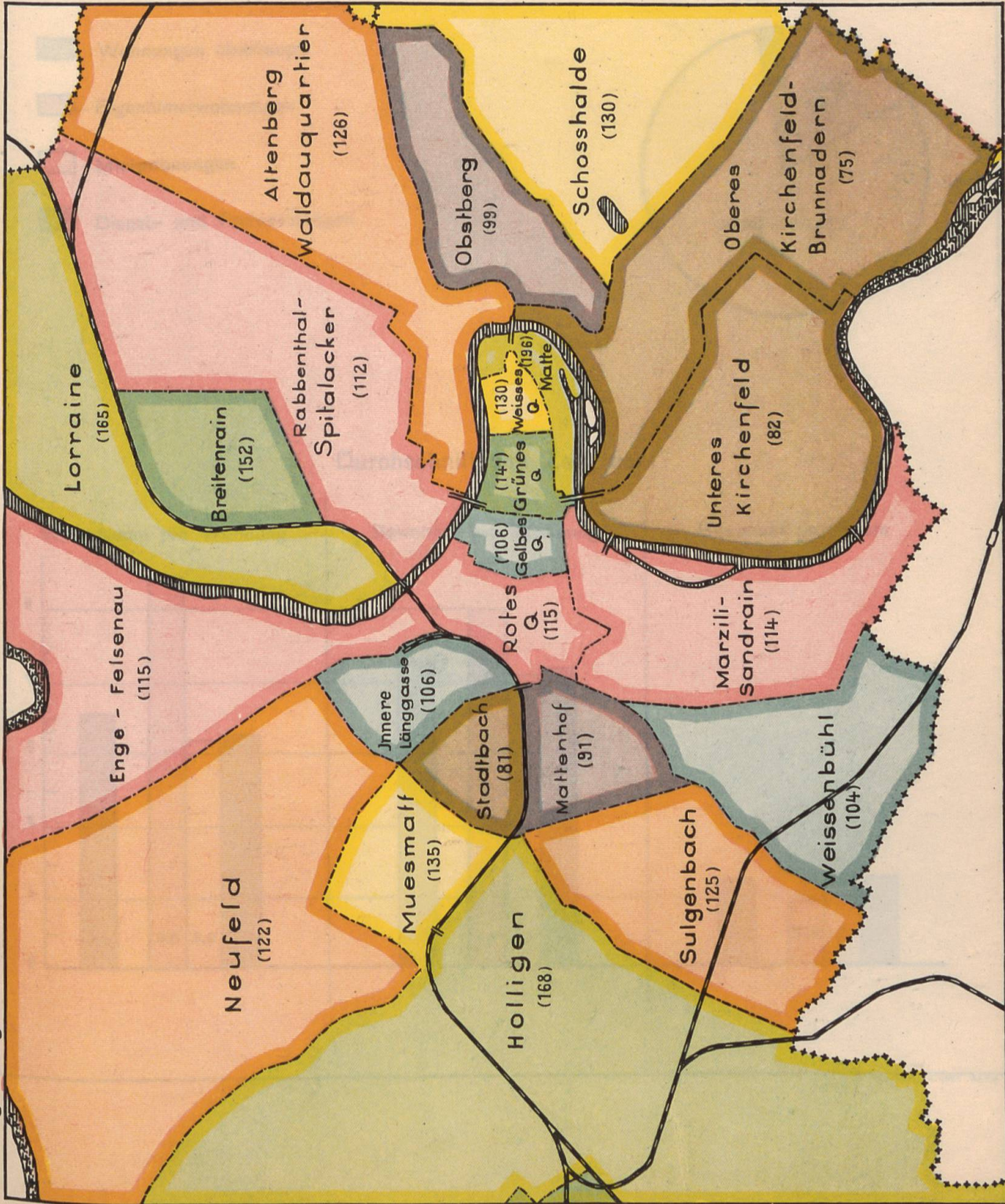
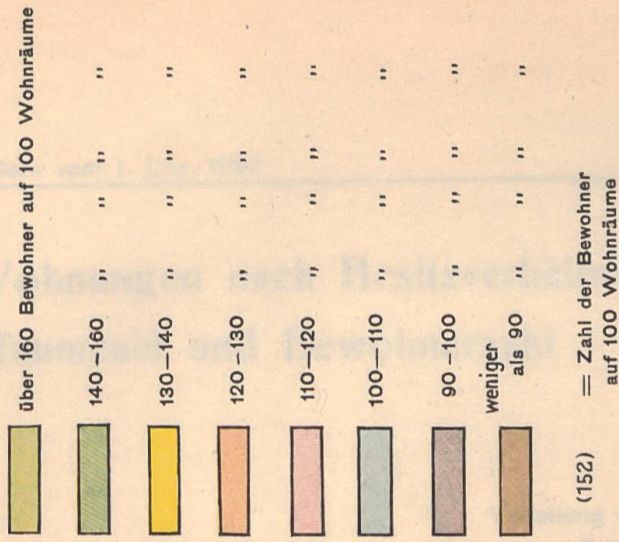
Die durchschnittliche Wohnungsgrösse nach der Stadtlage

(„Räume“ = Zimmer + Mansarden)



Die durchschnittliche Wohnraumbelegung nach der Stadtlage

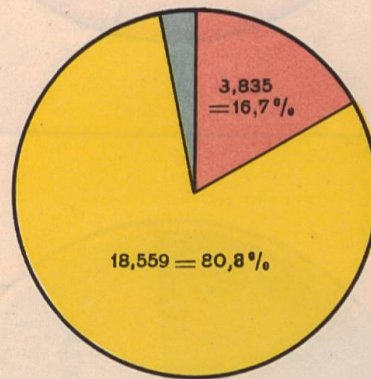
(„Räume“ = Zimmer + Mansarden)



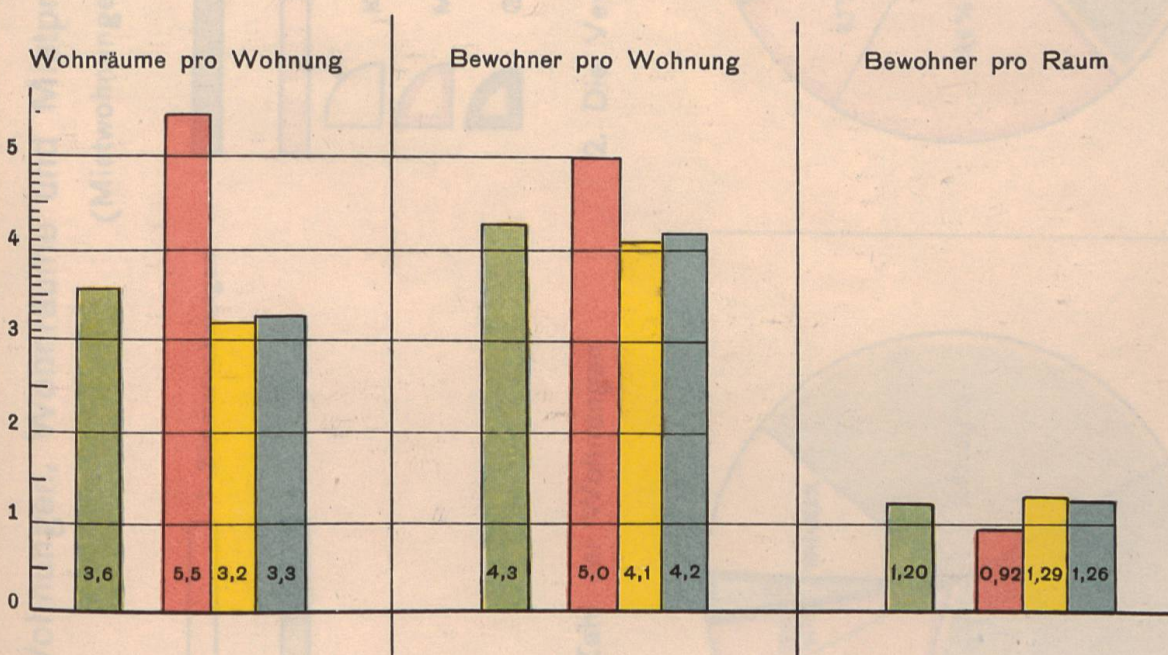
Die Wohnungen nach Besitzverhältnis, Raumzahl und Bewohnerzahl

- Wohnungen überhaupt
- Eigentümerwohnungen
- Mietwohnungen
- Dienst- und Freiwohnungen

Verteilung der Wohnungen
Total : 22,959

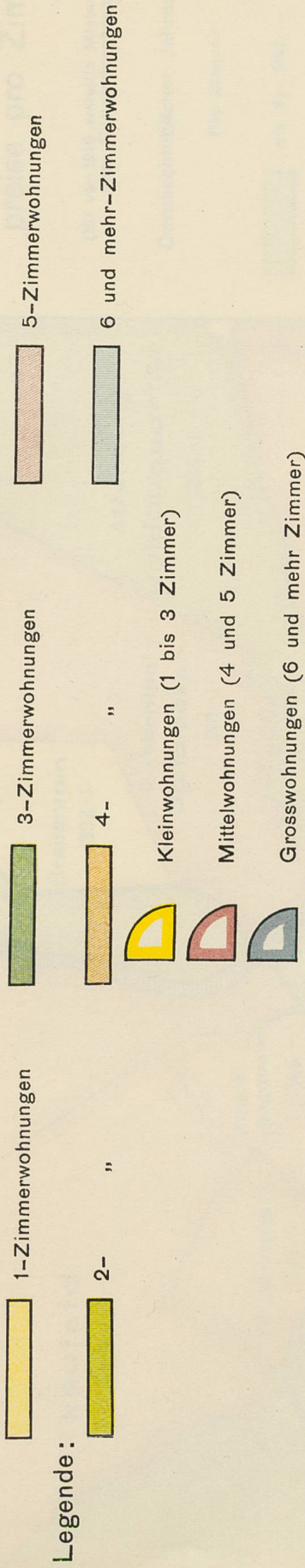


Durchschnittliche Zahl der:

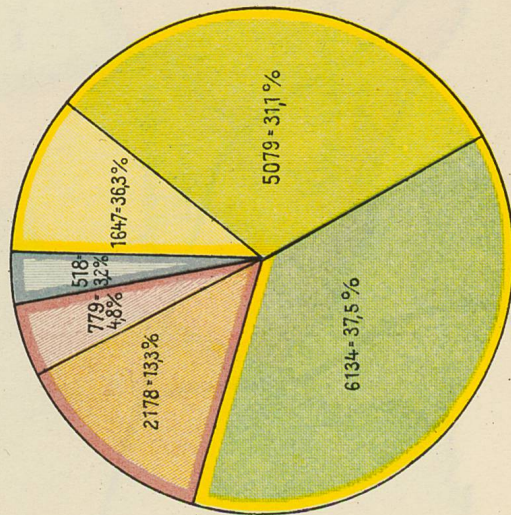


Wohnungen, Wohnräume und Mietpreissummen, gegliedert nach der Wohnungsgrösse

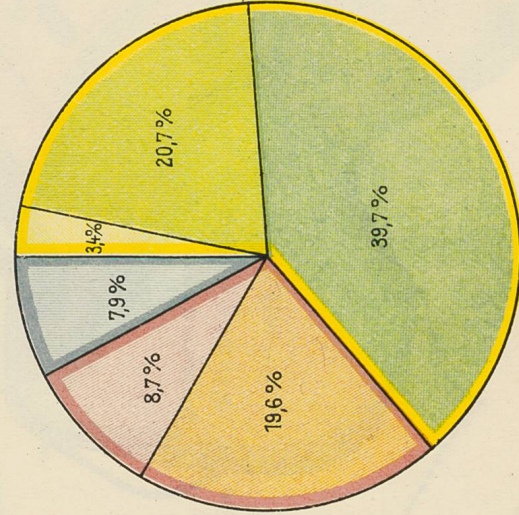
(Mietwohnungen, ohne Gemeindewohnungen)



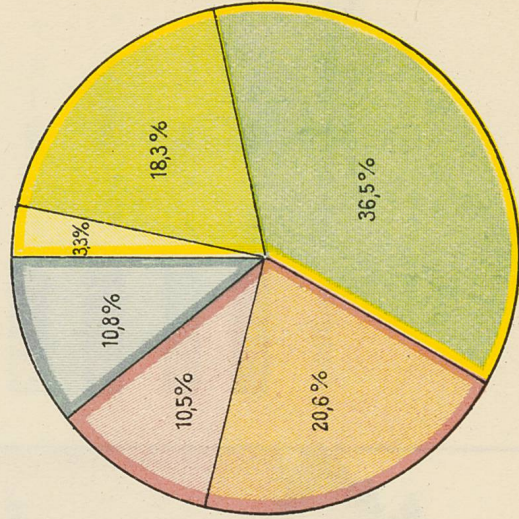
1. Die Zahl der Wohnungen



2. Die Verteilung der Wohnräume



3. Die Verteilung der Mietpreissumme

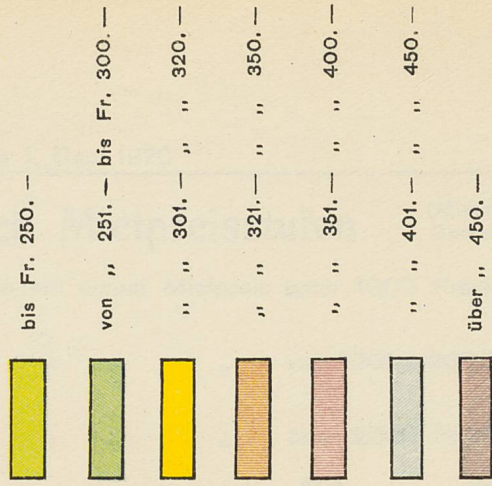


Die Durchschnittsmietpreise pro Zimmer

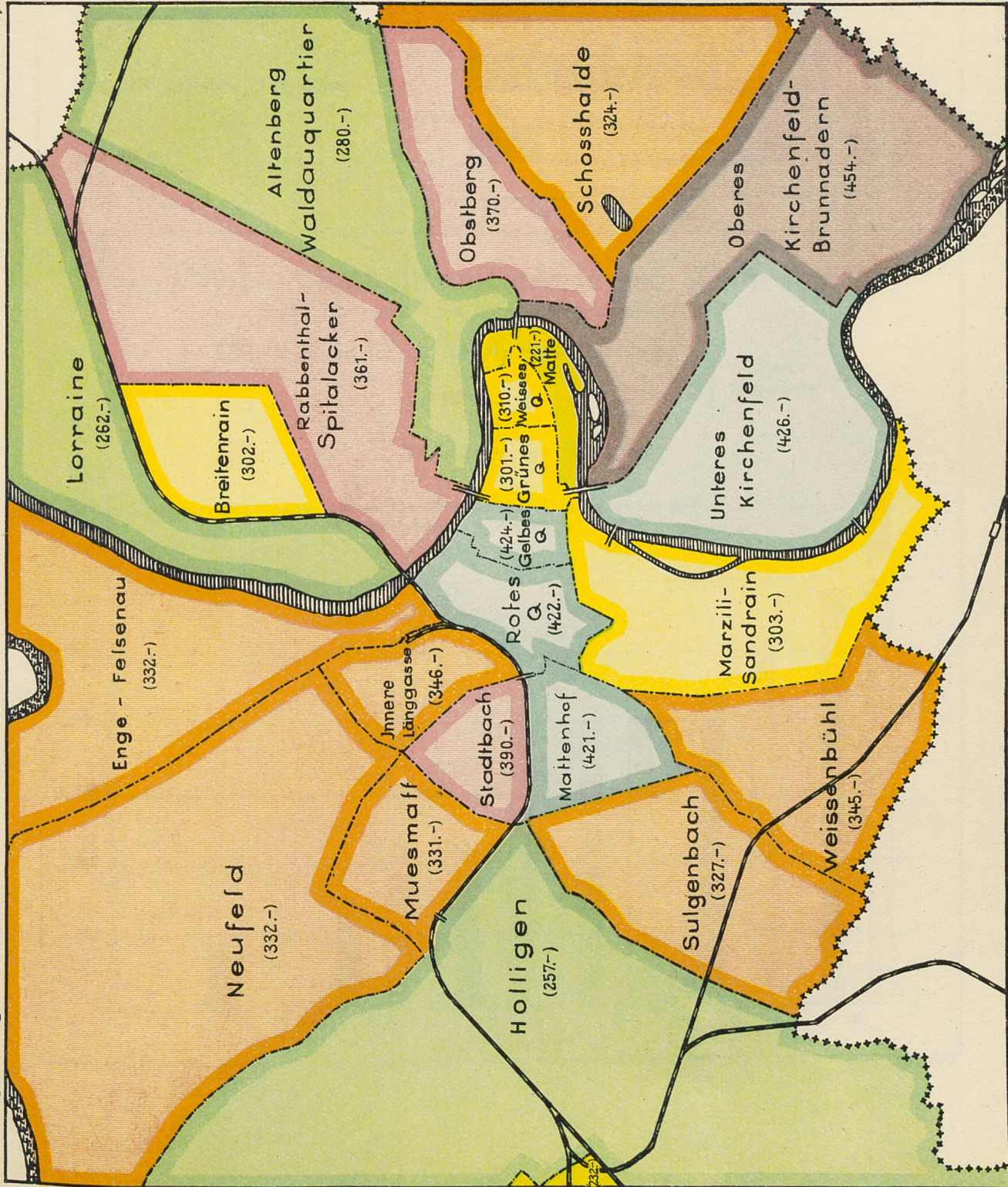
(für vor 1916 erstellte Mietwohnungen ohne Gemeindewohnungen)

Durchschnittlicher Jahresmietzins

Pro Zimmer



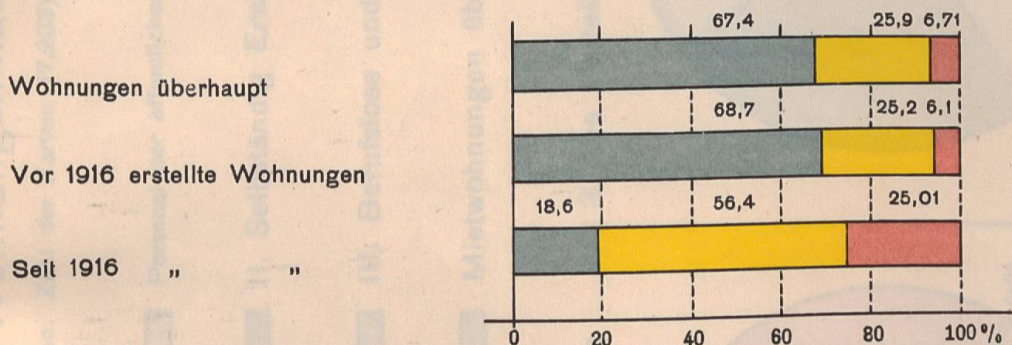
(1000.—) = Durchschnittsmietpreis pro Zimmer in Franken



Die Wohnungen nach Mietpreisstufen

(Mietwohnungen ohne Gemeindewohnungen)

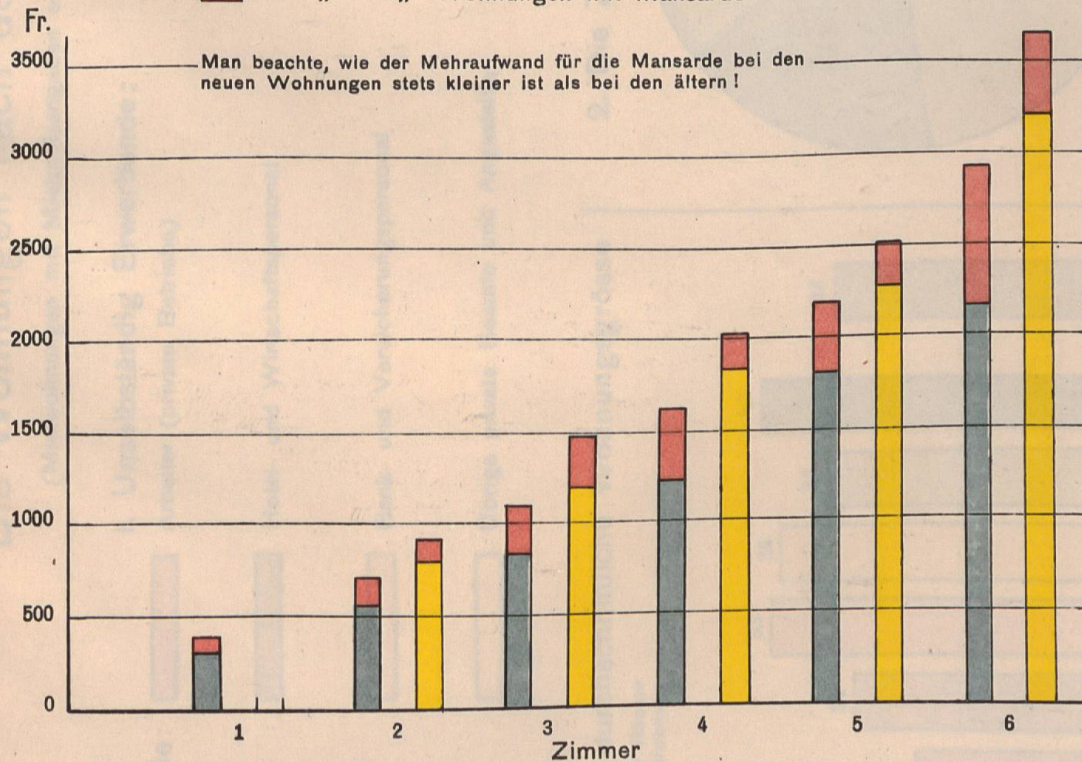
- % an Wohnungen mit einem Mietpreis unter 1000 Franken
- % " " " " " von 1000—2000 Franken
- % " " " " " über 2000 Franken



Die Durchschnittsmietpreise pro Wohnung

(für Mietwohnungen ohne Gemeindewohnungen)

- Mietpreis für vor 1916 erstellte Wohnungen
 - " " " " seit 1916 " "
 - " " " " Wohnungen mit Mansarde
- } ohne Mansarde



Die Wohnungen nach dem Beruf des Wohnungsinhabers

(Mietwohnungen mit Mietpreisangaben einschl. Gemeindewohnungen. Zahl der Karten: 17,203)

I. Unselbständig Erwerbende:

Arbeiter (private Betriebe)

Hotel- und Wirtschaftspersonal

Bank- und Versicherungspersonal

Übrige private Beamte und Angestellte

Personal der öffentlichen Verwaltungen

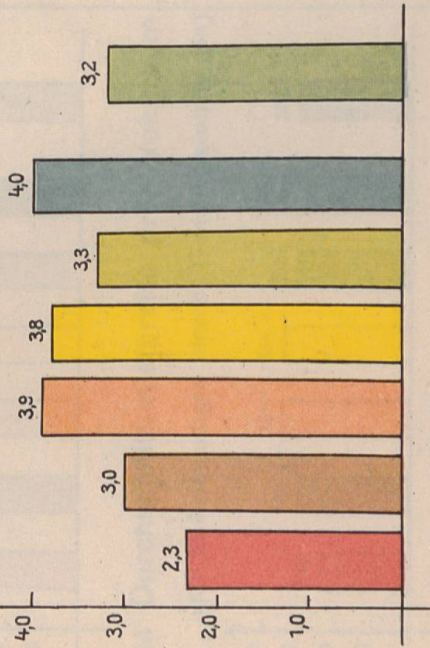
II. Selbständig Erwerbende:

III. Berufslose und ohne Berufsangabe

Mietwohnungen überhaupt

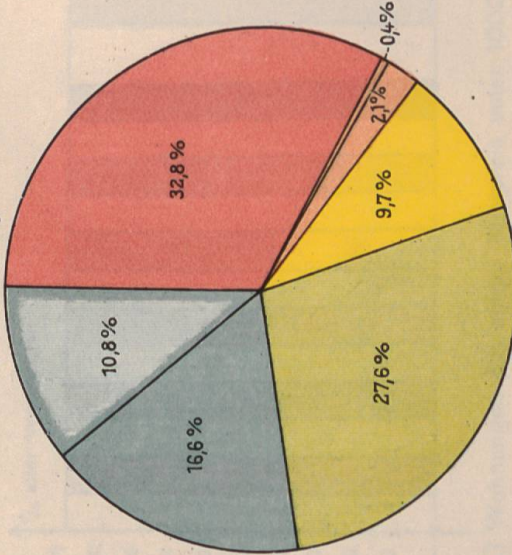
1. Die durchschnittliche Wohnungsgrösse

Zahl der Räume pro Wohnung



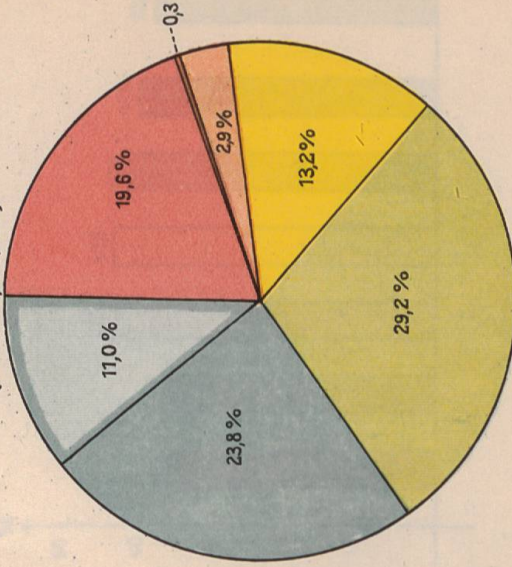
2. Die Zahl der Wohnungen

(Total: 17,203)



3. Die Verteilung der Mietpreissumme

(Total: 16,576,260)

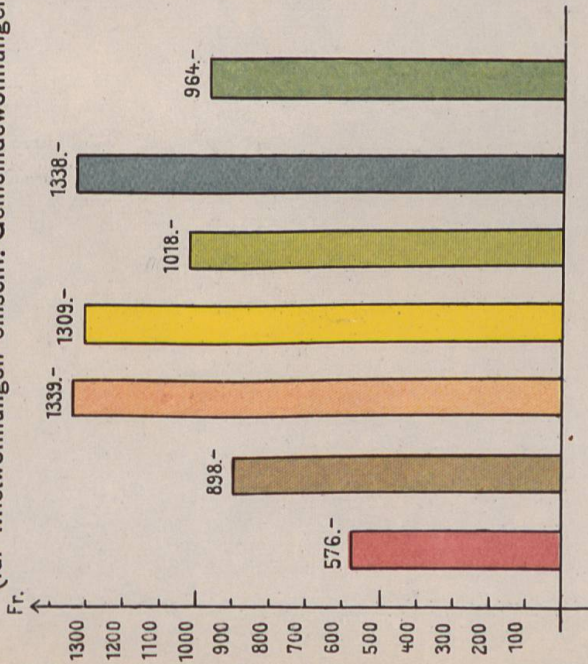


Die Mietpreise nach dem Beruf des Wohnungsinhabers

(Zahl der Karten mit Berufs- und Mietpreisangaben: 15,328)

I. Unselbständig Erwerbende:

Die Durchschnittsmietpreise pro Wohnung
(für Mietwohnungen einschl. Gemeindewohnungen)



Personal der öffentl. Verwaltungen

Arbeiter (private Betriebe)

Hotel- und Wirtschaftspersonal

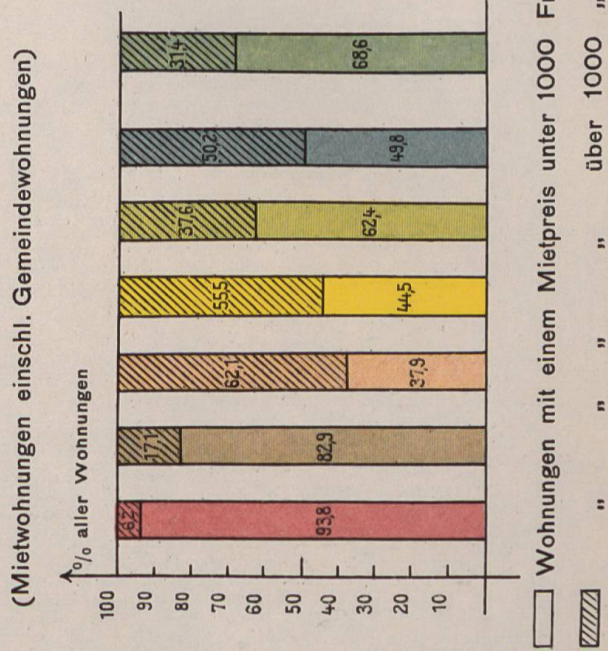
Bank- und Versicherungspersonal

Übrige private Beamte und Angestellte

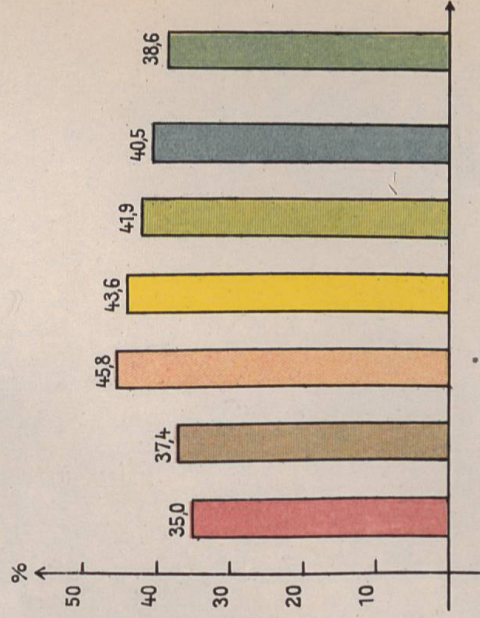
Mietwohnungen überhaupt

II. Selbständig Erwerbende:

Der prozentuale Anteil an Wohnungen mit
einem Mietpreis von unter, bzw. über
1000 Franken



Die durchschnittlichen Mietpreiserhöhungen
1913—1920
(für Wohnungen, die seit 1913 den Mieter nicht
gewechselt haben)



Die Durchschnittsmietpreise pro Wohnraum
(für Mietwohnungen einschl. Gemeindewohnungen)

