

Beispiele für die Wandlung in der Ausstattung der Wohnungen in den Jahren vor 1900, um 1914 und 1934

Objektyp: **Appendix**

Zeitschrift: **Beiträge zur Statistik der Stadt Bern**

Band (Jahr): - **(1936)**

Heft 21

PDF erstellt am: **27.06.2024**

Nutzungsbedingungen

Die ETH-Bibliothek ist Anbieterin der digitalisierten Zeitschriften. Sie besitzt keine Urheberrechte an den Inhalten der Zeitschriften. Die Rechte liegen in der Regel bei den Herausgebern.

Die auf der Plattform e-periodica veröffentlichten Dokumente stehen für nicht-kommerzielle Zwecke in Lehre und Forschung sowie für die private Nutzung frei zur Verfügung. Einzelne Dateien oder Ausdrucke aus diesem Angebot können zusammen mit diesen Nutzungsbedingungen und den korrekten Herkunftsbezeichnungen weitergegeben werden.

Das Veröffentlichen von Bildern in Print- und Online-Publikationen ist nur mit vorheriger Genehmigung der Rechteinhaber erlaubt. Die systematische Speicherung von Teilen des elektronischen Angebots auf anderen Servern bedarf ebenfalls des schriftlichen Einverständnisses der Rechteinhaber.

Haftungsausschluss

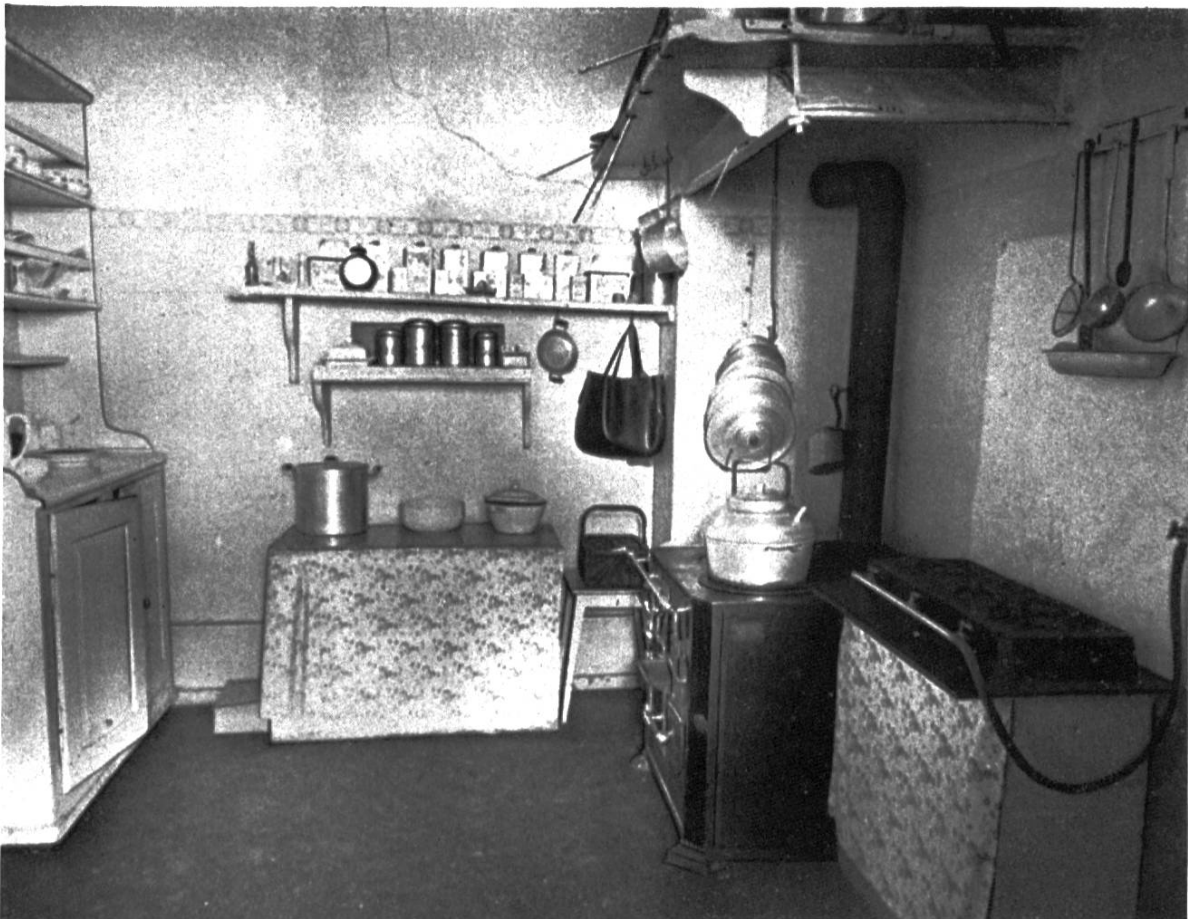
Alle Angaben erfolgen ohne Gewähr für Vollständigkeit oder Richtigkeit. Es wird keine Haftung übernommen für Schäden durch die Verwendung von Informationen aus diesem Online-Angebot oder durch das Fehlen von Informationen. Dies gilt auch für Inhalte Dritter, die über dieses Angebot zugänglich sind.

Beispiele

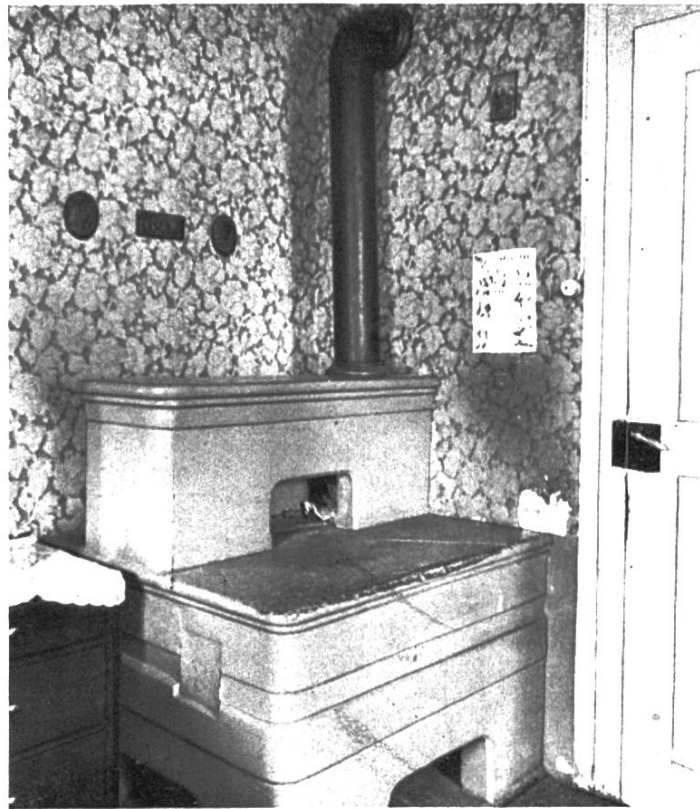
für die Wandlungen in der Ausstattung
der Wohnungen in den Jahren vor 1900,
um 1914 und 1934.

I. Vor 1900 erstellte Gebäude.

1. Küche: Holzherd, Rauchfang. Nachträglich Gasrechaud.



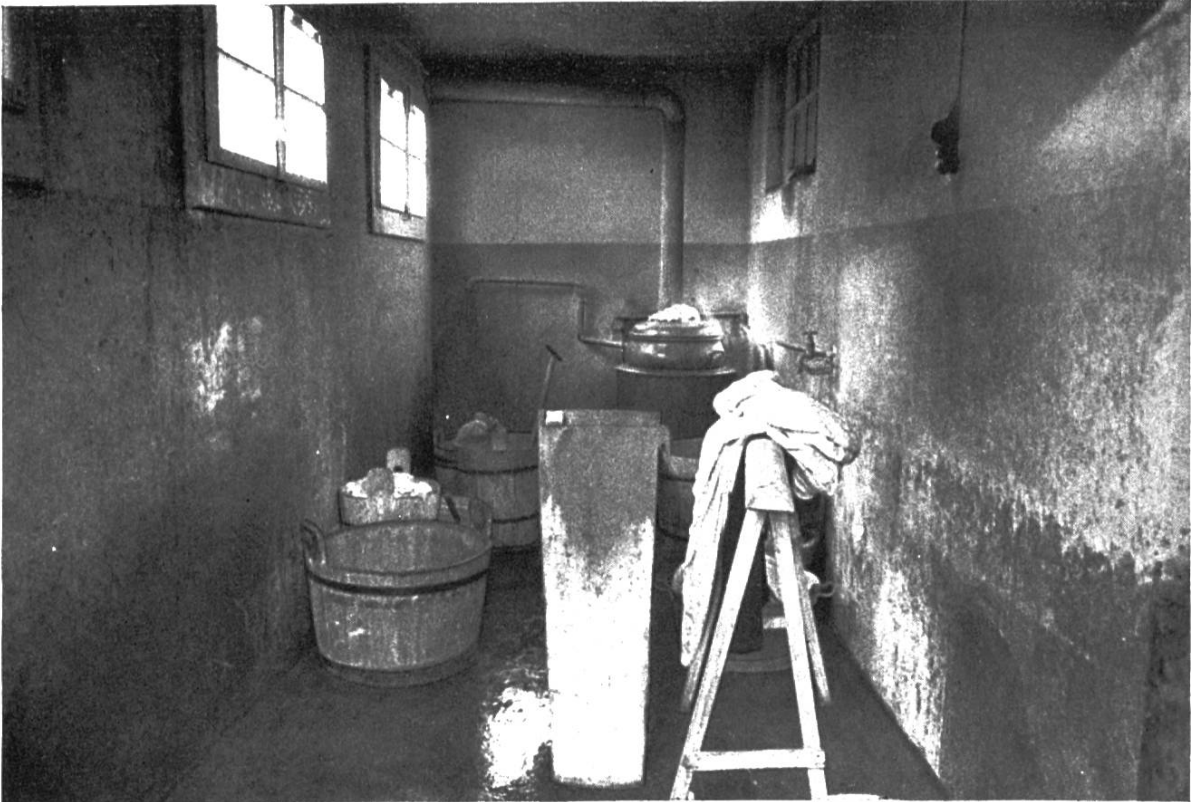
2. Sandsteinofen, von der Küche aus geheizt.



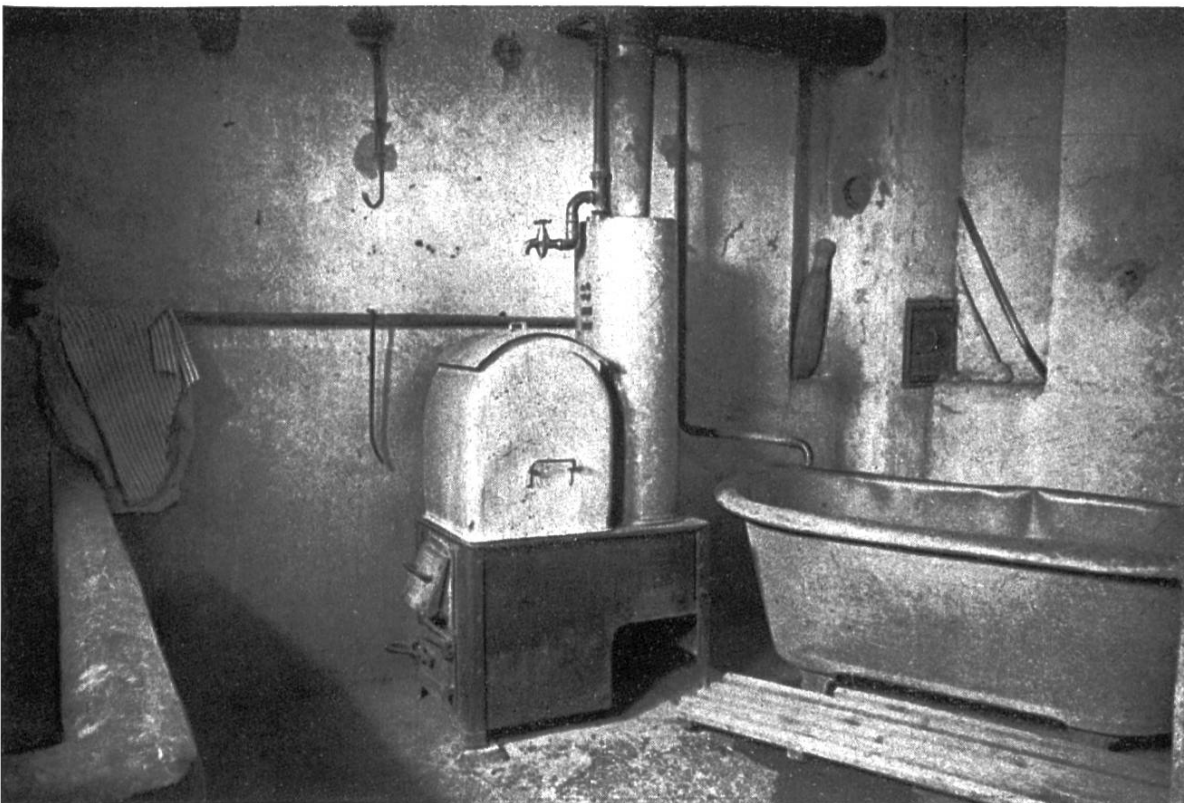
3. Abort.



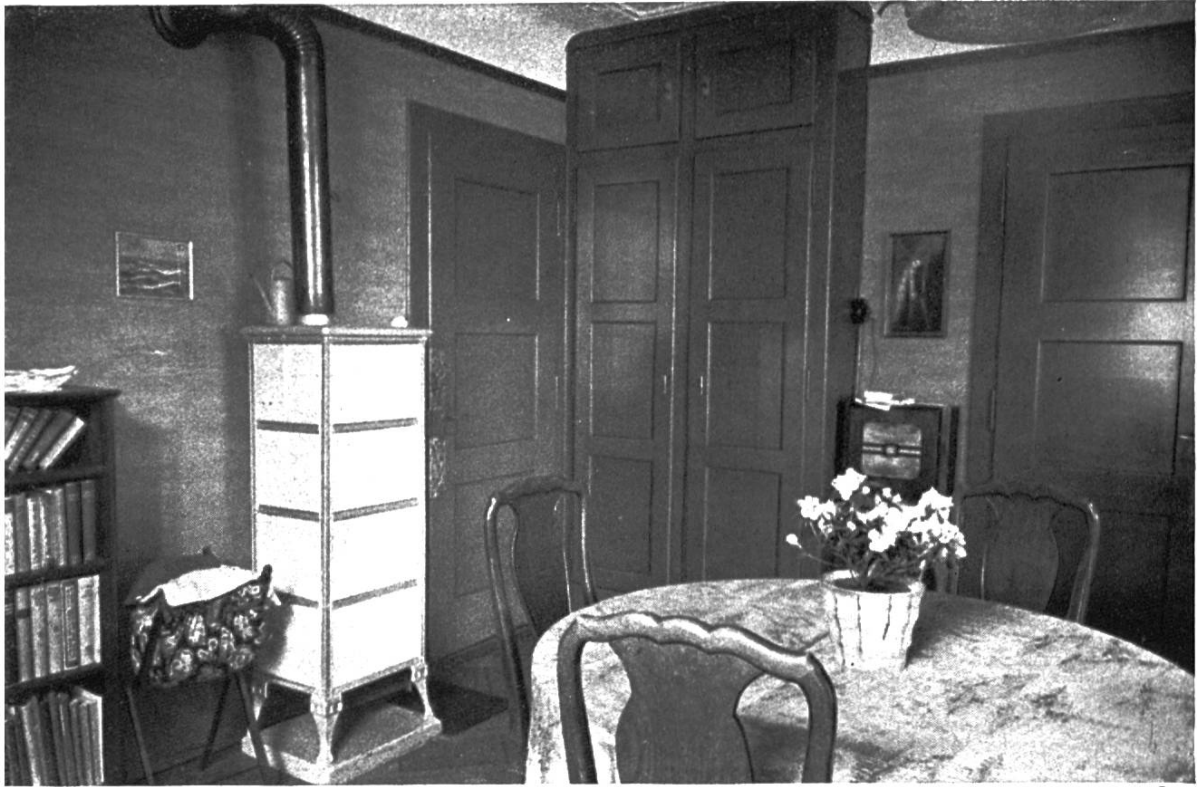
4. Waschküche: Nachträglich angebaut, eng.



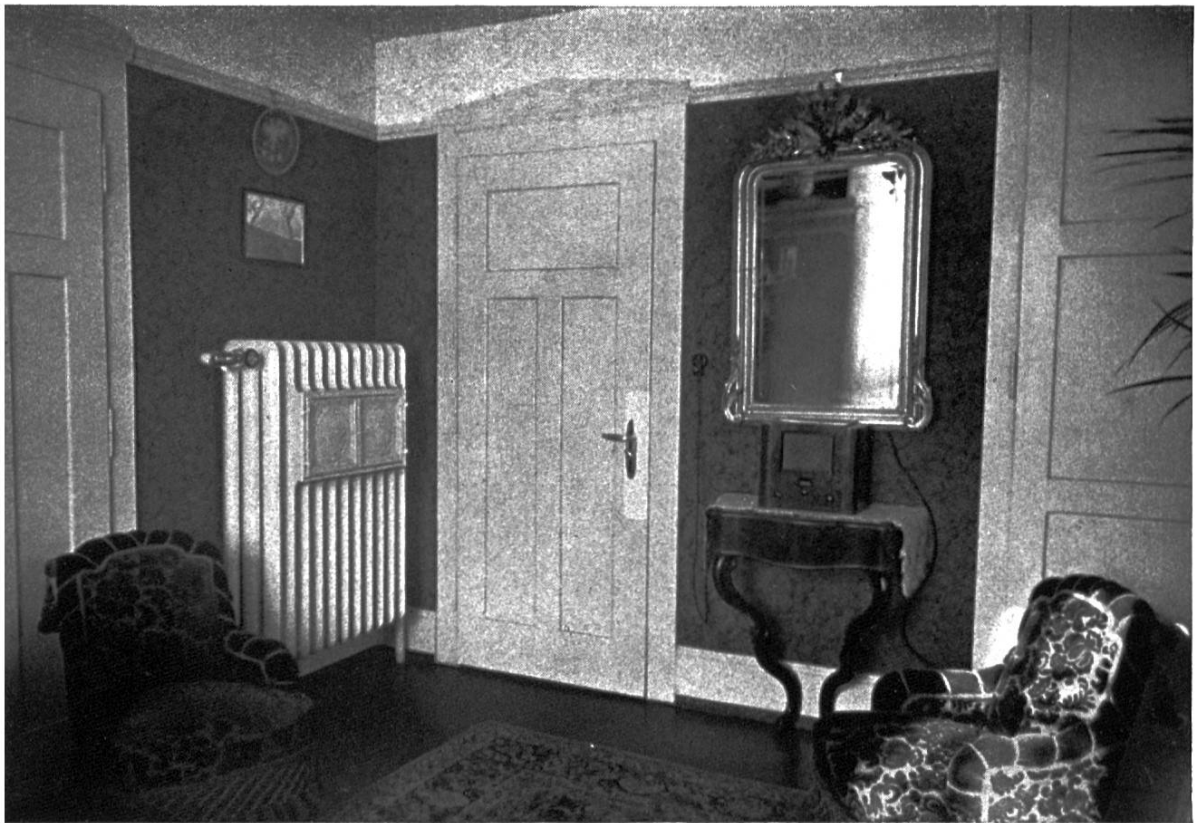
5. Waschküche mit Bad: Gemeinsame Badeeinrichtung für alle Hausbewohner.



II. Um 1914 erstellte Gebäude.
1. Ofenheizung, Parkettboden.



2. Etagenheizung.



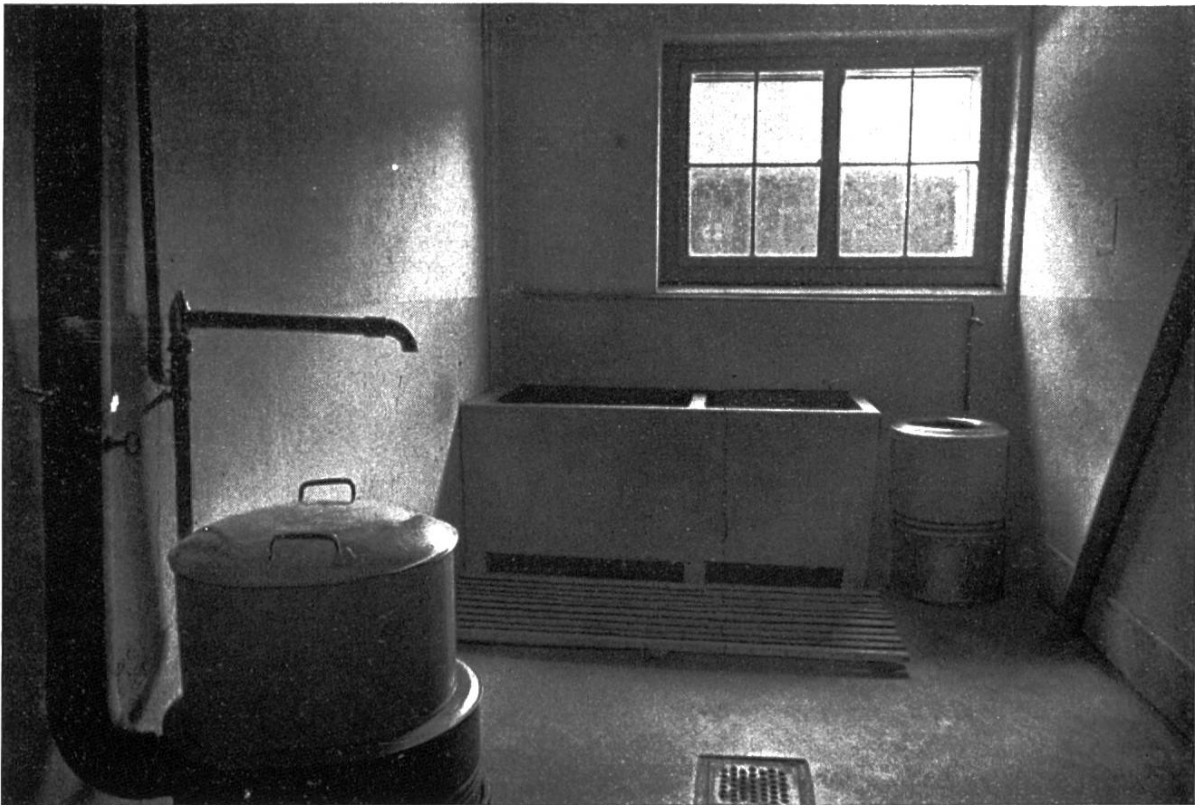
3. Küche: Gasherd, Ofen der Etagenheizung.



4. Bad und Abort in einem Raume.



5. Waschküche: Auswindmaschine nachträglich eingerichtet.



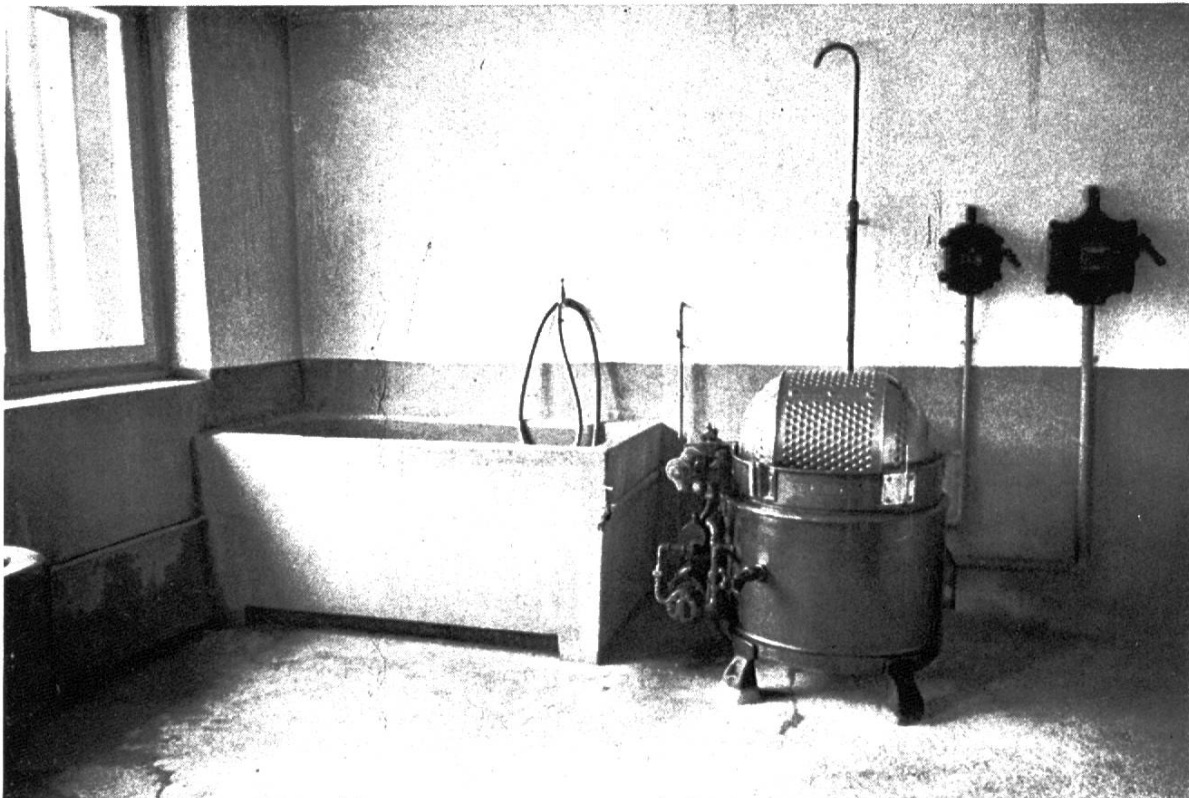
III. Im Jahre 1934 erstellte Gebäude.

(Lift, Fernheizung, Hauswart.)

1. Küche: Elektrischer Herd, Kühlschrank, Warmwasser.



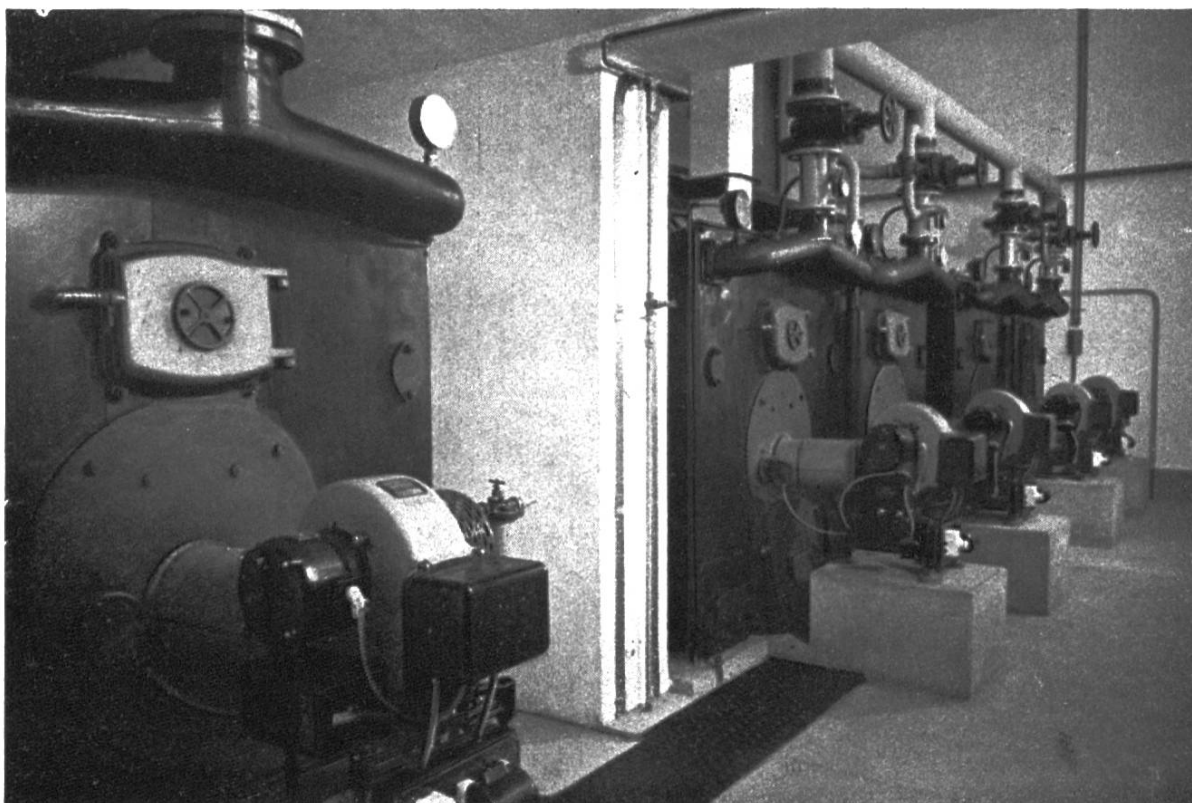
2. Waschküche: Waschmaschine, Auswindmaschine.



3. Badzimmer: Eingebautes Bad, Toilette, Bidet.



7. Fernheizungsanlage.



8. Pumpanlage zur Fernheizung.

