

Zeitschrift: Mitteilungen des Statistischen Bureaus des Kantons Bern
Band: - (1932)
Heft: 12

Artikel: Die Ergebnisse der Grossratswahlen vom 11. Mai 1930 und der Nationalratswahlen vom 25. Okt. 1931 im Kanton Bern
Anhang: Karten
Autor: [s.n.]
DOI: <https://doi.org/10.5169/seals-850370>

Nutzungsbedingungen

Die ETH-Bibliothek ist die Anbieterin der digitalisierten Zeitschriften. Sie besitzt keine Urheberrechte an den Zeitschriften und ist nicht verantwortlich für deren Inhalte. Die Rechte liegen in der Regel bei den Herausgebern beziehungsweise den externen Rechteinhabern. [Siehe Rechtliche Hinweise.](#)

Conditions d'utilisation

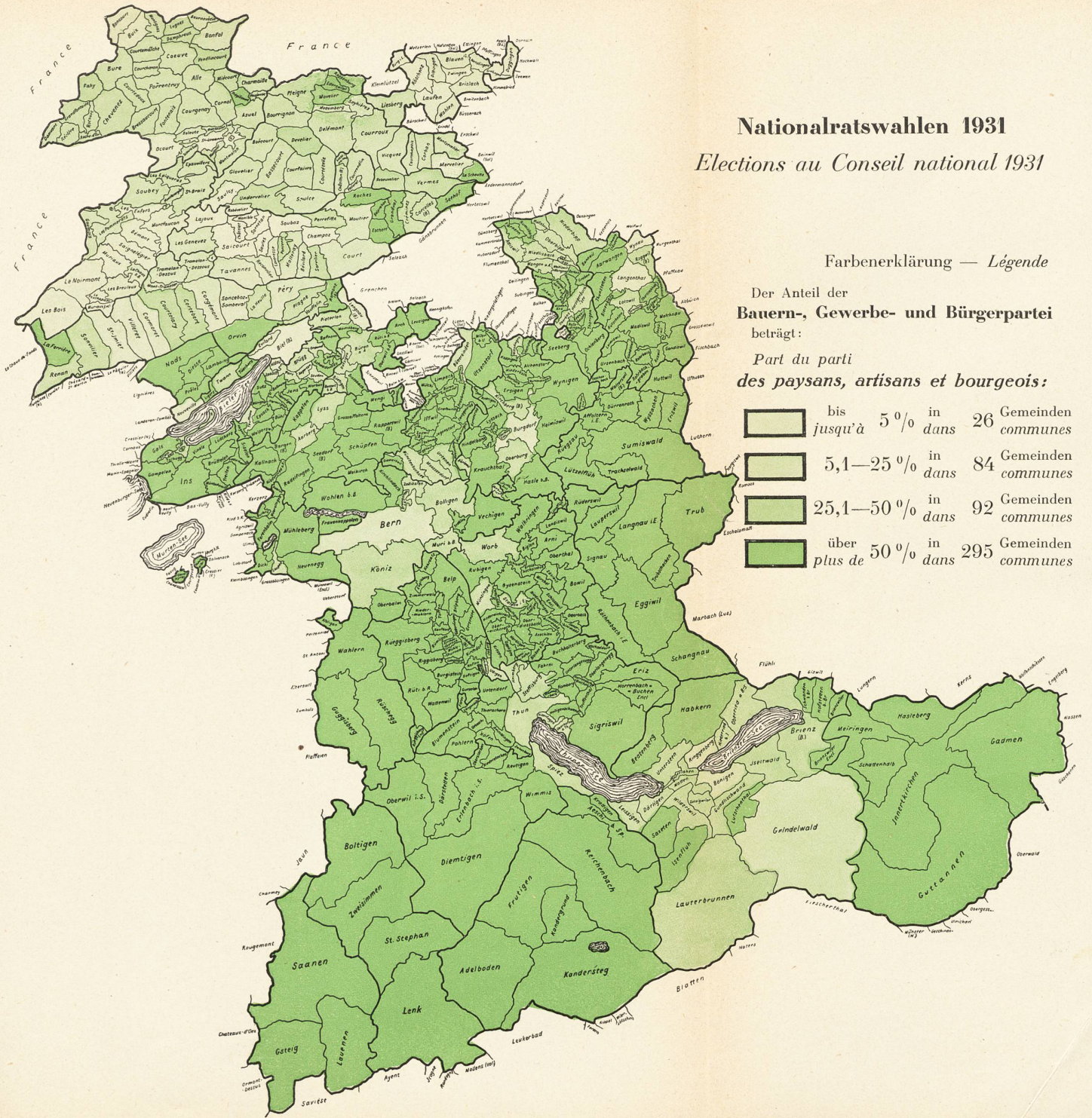
L'ETH Library est le fournisseur des revues numérisées. Elle ne détient aucun droit d'auteur sur les revues et n'est pas responsable de leur contenu. En règle générale, les droits sont détenus par les éditeurs ou les détenteurs de droits externes. [Voir Informations légales.](#)

Terms of use

The ETH Library is the provider of the digitised journals. It does not own any copyrights to the journals and is not responsible for their content. The rights usually lie with the publishers or the external rights holders. [See Legal notice.](#)

Download PDF: 13.10.2024

ETH-Bibliothek Zürich, E-Periodica, <https://www.e-periodica.ch>



Nationalratswahlen 1931

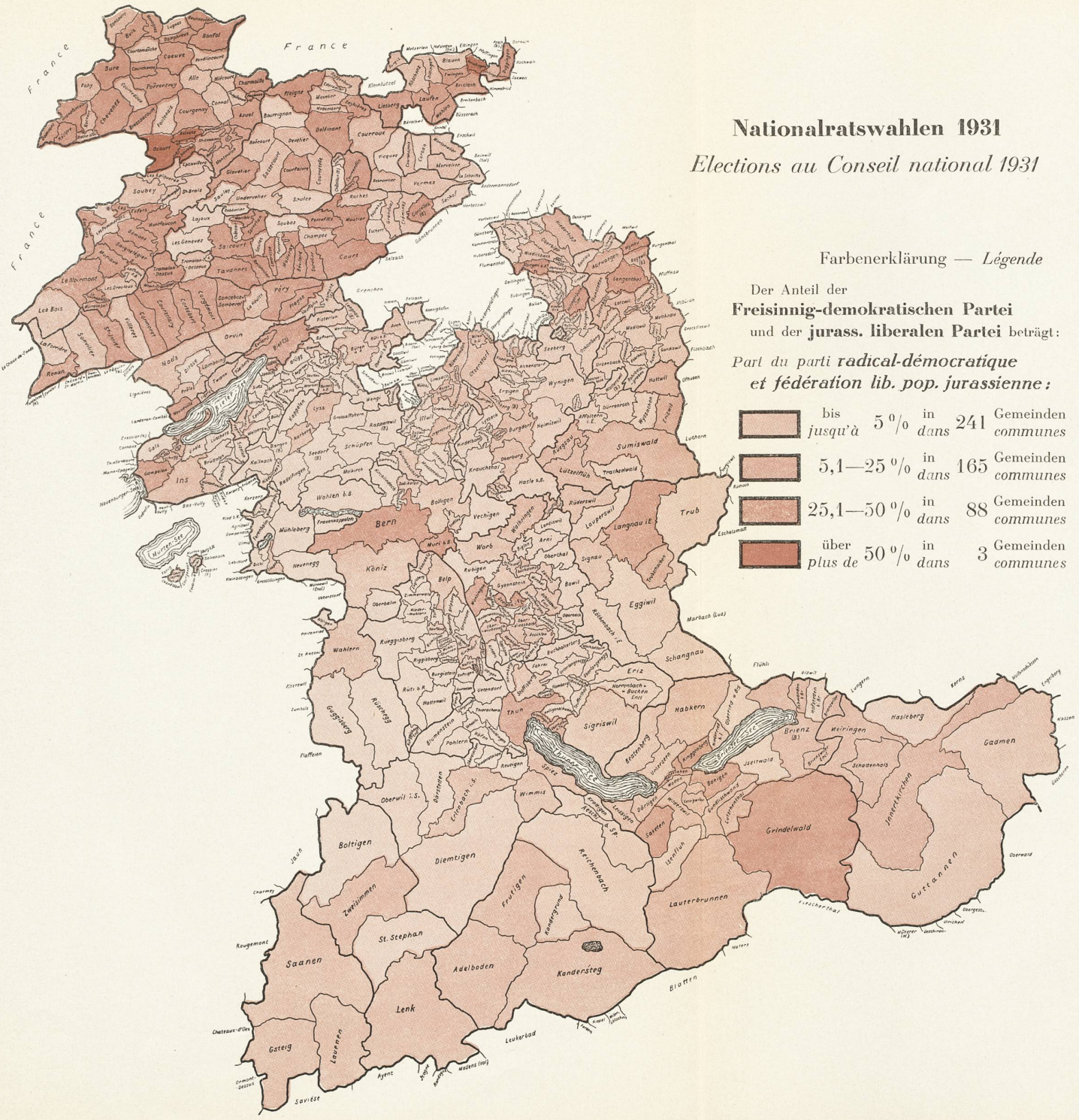
Elections au Conseil national 1931

Farbenerklärung — *Légende*

Der Anteil der Bauern-, Gewerbe- und Bürgerpartei beträgt:

Part du parti des paysans, artisans et bourgeois:

	bis 5 %	in 26	Gemeinden
	5,1—25 %	in 84	Gemeinden
	25,1—50 %	in 92	Gemeinden
	über 50 %	in 295	Gemeinden



Nationalratswahlen 1931

Elections au Conseil national 1931

Farbenerklärung — Légende

Der Anteil der
Freisinnig-demokratischen Partei
 und der **jurass. liberalen Partei** beträgt:
Part du parti radical-démocratique
et fédération lib. pop. jurassienne :

	bis 5 %	in 241	Gemeinden
	jusqu'à	dans	communes
	5,1—25 %	in 165	Gemeinden
		dans	communes
	25,1—50 %	in 88	Gemeinden
		dans	communes
	über 50 %	in 3	Gemeinden
	plus de	dans	communes

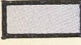



Nationalratswahlen 1931

Elections au Conseil national 1931

Farbenerklärung — Légende

Der Anteil der
Katholischen Volkspartei beträgt:

Part du parti
démocratique catholique :

	bis jusqu'à 5 %	in dans	385	Gemeinden communes
	5,1—25 %	in dans	13	Gemeinden communes
	25,1—50 %	in dans	44	Gemeinden communes
	über plus de 50 %	in dans	55	Gemeinden communes

