

Tabellen = Tableaux

Objektyp: **Appendix**

Zeitschrift: **Mitteilungen des Statistischen Bureaus des Kantons Bern**

Band (Jahr): - **(1965)**

Heft 49a

PDF erstellt am: **06.08.2024**

Nutzungsbedingungen

Die ETH-Bibliothek ist Anbieterin der digitalisierten Zeitschriften. Sie besitzt keine Urheberrechte an den Inhalten der Zeitschriften. Die Rechte liegen in der Regel bei den Herausgebern.

Die auf der Plattform e-periodica veröffentlichten Dokumente stehen für nicht-kommerzielle Zwecke in Lehre und Forschung sowie für die private Nutzung frei zur Verfügung. Einzelne Dateien oder Ausdrucke aus diesem Angebot können zusammen mit diesen Nutzungsbedingungen und den korrekten Herkunftsbezeichnungen weitergegeben werden.

Das Veröffentlichen von Bildern in Print- und Online-Publikationen ist nur mit vorheriger Genehmigung der Rechteinhaber erlaubt. Die systematische Speicherung von Teilen des elektronischen Angebots auf anderen Servern bedarf ebenfalls des schriftlichen Einverständnisses der Rechteinhaber.

Haftungsausschluss

Alle Angaben erfolgen ohne Gewähr für Vollständigkeit oder Richtigkeit. Es wird keine Haftung übernommen für Schäden durch die Verwendung von Informationen aus diesem Online-Angebot oder durch das Fehlen von Informationen. Dies gilt auch für Inhalte Dritter, die über dieses Angebot zugänglich sind.

6 Anhang

61 Indizes Produzenten- und Produktionsmittelpreise 1949–1964

611 Index der Produzentenpreise

612 Index der Preise landwirtschaftlicher Produktionsmittel

62 Ertrag des investierten Kapitals (Return on Investment)

621 Errechnete Tabellenwerte

622 Graphik

63 Karte des Kantons Bern

64 Literatur

6 Appendice

61 Indices des prix à la production des produits agricoles et des prix des agents de la production agricole 1949–1964

611 Nombre-indice des prix à la production des produits agricoles

612 Nombre-indice des prix des agents de la production agricole

62 Remises en investissement

621 Calculs des tableaux de valeurs

622 Graphique

63 Carte du canton de Berne (situation des exploitations agricoles)

64 Littérature

611 Index der Produzentenpreise landwirtschaftlicher Erzeugnisse seit 1949
Nombre-indice des prix à la production des produits agricoles, depuis 1949

1948 = 100

Jahre Années	Schlachtvieh Bétail de boucherie			Milch Lait	Eier Œufs	Weizen Froment	Gemüse Légumes	Speise- kartoffeln Pommes de terre de table	Gesamt- index Nombre- indice général	Jahre Années
	Grossvieh Gros bétail	Kälber Veaux	Schweine Porcs							
Gewichtung	14	7	15	41	6	8	4	5	100	Coeff. de pondération
1949	97,2		89,0	100,0	92,7	100,0	93,8	105,0	97,3	1949
1950	93,5		79,5	100,0	90,1	100,0	92,9	103,9	94,9	1950
1951	98,3		86,7	98,3	86,6	100,0	88,4	99,3	95,6	1951
1952	98,3		86,1	99,1	88,4	100,5	102,6	105,5	96,9	1952
1953	92,6		78,2	101,8	88,7	103,2	99,2	107,6	95,8	1953
1954	97,2		88,1	101,3	85,9	103,2	95,5	110,1	97,9	1954
1955	102,6		87,8	102,6	88,0	103,2	102,1	105,2	99,7	1955
1956	102,5		83,8	105,7	83,2	103,2	105,9	99,8	99,9	1956
1957	104,3		83,2	108,6	83,8	106,1	106,2	102,7	101,8	1957
1958	106,3		83,0	112,7	82,7	106,4	95,8	101,4	103,4	1958
1959	107,2		85,6	110,7	78,0	106,4	97,9	104,8	103,1	1959
1960	112,5	98,6	78,9	107,5	79,0	106,4	102,5	103,5	100,8	1960
1961	114,3	100,6	81,7	112,3	80,4	106,4	101,2	109,4	104,2	1961
1962	114,4	106,3	89,6	117,6	79,5	111,0	129,2	129,4	110,4	1962
1963	118,0	111,5	88,9	122,2	79,8	111,4	125,0	110,5	112,0	1963
1964	124,1	120,3	90,3	1) 129,0	76,0	111,4	118,5	115,2	1) 116,2	1964

1) Vorläufige Ergebnisse – Résultats provisoires

612 Index der Preise landwirtschaftlicher Produktionsmittel seit 1949
Nombre-indice des prix des agents de la production agricole, depuis 1949

1948 = 100

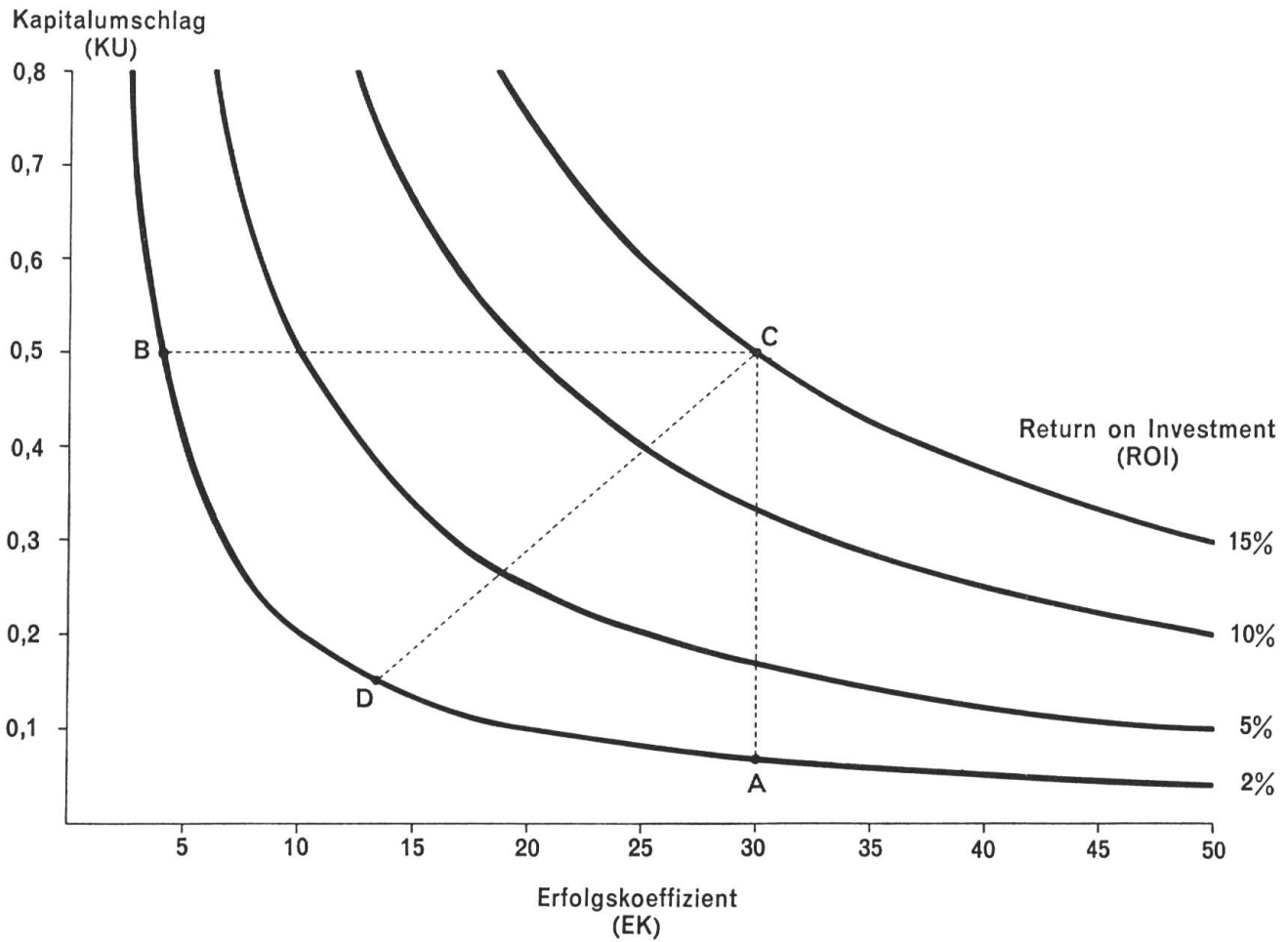
Jahre Années	Futter- mittel Denrées fourra- gères	Dünger Engrais	Saatgut Se- mences	Pflanzen- schutz- mittel Subs- tances fongi- cides et antipa- rasitaires	Treib- stoffe Carbu- rants	Geräte, Ma- schinen Instru- ments, ma- chines	Bauten Cons- tructions	I. Hypo- theken (Zinssatz) Taux des hypo- thèques de 1 ^{er} rang	Familien- fremde Arbeit Main- d'œuvre étrangère à la famille	Gesamt- index Nombre- indice général
1949	96,0	97,0	104,7	100,8	97,8	98,7	99,8	99,4	102,9	99,2
1950	92,0	90,1	96,6	96,0	102,9	93,1	96,3	97,1	102,3	96,1
1951	106,4	87,9	89,0	136,3	112,4	98,3	105,4	97,0	105,0	102,2
1952	109,3	90,6	82,7	121,8	112,4	100,9	112,1	97,0	109,3	105,1
1953	101,4	83,5	87,3	111,6	110,9	99,4	110,4	97,0	112,1	103,3
1954	98,3	81,7	96,3	105,5	107,9	97,3	111,8	97,0	115,6	103,3
1955	103,6	82,1	94,8	117,0	101,1	99,2	120,2	97,0	119,7	107,0
1956	105,9	81,2	89,5	125,2	100,7	103,8	127,3	97,0	124,5	110,4
1957	98,6	81,9	98,1	119,2	103,5	108,3	131,0	98,3	131,1	112,3
1958	95,9	82,9	89,5	104,7	96,1	109,1	132,7	106,1	135,3	114,0
1959	100,2	82,6	95,0	103,0	95,9	111,8	131,9	104,0	140,2	116,0
1960	101,5	82,2	104,2	107,1	88,9	114,5	138,9	102,5	147,8	119,4
1961	99,8	81,5	98,7	106,9	88,3	118,4	144,5	102,5	156,7	122,4
1962	105,6	80,6	104,0	108,0	88,3	123,9	153,4	102,5	172,0	129,4
1963	104,5	80,7	115,2	108,0	91,4	124,6	160,5	102,5	186,8	134,7
1964	102,2	81,4	113,0	110,1	91,3	135,3	166,6	107,9	207,8	141,8

62 Ertrag des investierten Kapitals – (Return on investment: ROI)

$$R = KU \times EK$$

621 Errechnete Tabellenwerte – Calculs des tableaux de valeurs

Erfolgs- koeffizient (EK) Coéfficient d'exploit.	Return on investment (ROI) Remises en investissement					
	2%	5%	8%	10%	15%	20%
	Kapitalumschlag (KU) Chiffre d'affaires (capital)					
2	1,00	2,50	4,00	5,00	7,50	10,00
3	0,67	1,67	2,67	3,33	5,00	6,67
4	0,50	1,25	2,00	2,50	3,75	5,00
5	0,40	1,00	1,60	2,00	3,00	4,00
6	0,33	0,83	1,33	1,67	2,50	3,33
7	0,29	0,71	1,14	1,43	2,14	2,86
8	0,25	0,63	1,00	1,25	1,88	2,50
9	0,22	0,56	0,89	1,11	1,67	2,22
10	0,20	0,50	0,80	1,00	1,50	2,00
11	0,18	0,45	0,73	0,91	1,36	1,82
12	0,17	0,42	0,67	0,83	1,25	1,67
13	0,15	0,38	0,62	0,77	1,15	1,54
14	0,14	0,36	0,57	0,71	1,07	1,43
15	0,13	0,33	0,53	0,67	1,00	1,33
18	0,11	0,28	0,44	0,56	0,83	1,11
20	0,10	0,25	0,40	0,50	0,75	1,00
22	0,09	0,23	0,36	0,45	0,68	0,91
25	0,08	0,20	0,32	0,40	0,60	0,80
28	0,071	0,179	0,286	0,357	0,536	0,714
30	0,067	0,167	0,267	0,333	0,500	0,667
35	0,057	0,143	0,229	0,286	0,429	0,571
40	0,050	0,125	0,200	0,250	0,375	0,500
45	0,044	0,111	0,178	0,222	0,333	0,444
50	0,040	0,100	0,160	0,200	0,300	0,400

**Gleichungssystem:**

Erfolgsgleichung: $\pi = E - K_T$ (A)

Erfolgskoeffizient: $EK (\%) = \frac{\pi}{E} \cdot 100$ (B)

Kapitalstruktur: $AK = LK + PK$ (C)

Kapitalumschlag: $KU = \frac{E}{AK}$ (D)

Ertrag des investierten Kapitals: $R (\%) = EK \times KU$ (E)