

Nos artistes - section de Paris - exposent à la légation de suisse

Objekttyp: **Group**

Zeitschrift: **Le messenger suisse de Paris : organe d'information de la Colonie
suisse**

Band (Jahr): **2 (1956)**

Heft 23

PDF erstellt am: **06.08.2024**

Nutzungsbedingungen

Die ETH-Bibliothek ist Anbieterin der digitalisierten Zeitschriften. Sie besitzt keine Urheberrechte an den Inhalten der Zeitschriften. Die Rechte liegen in der Regel bei den Herausgebern.

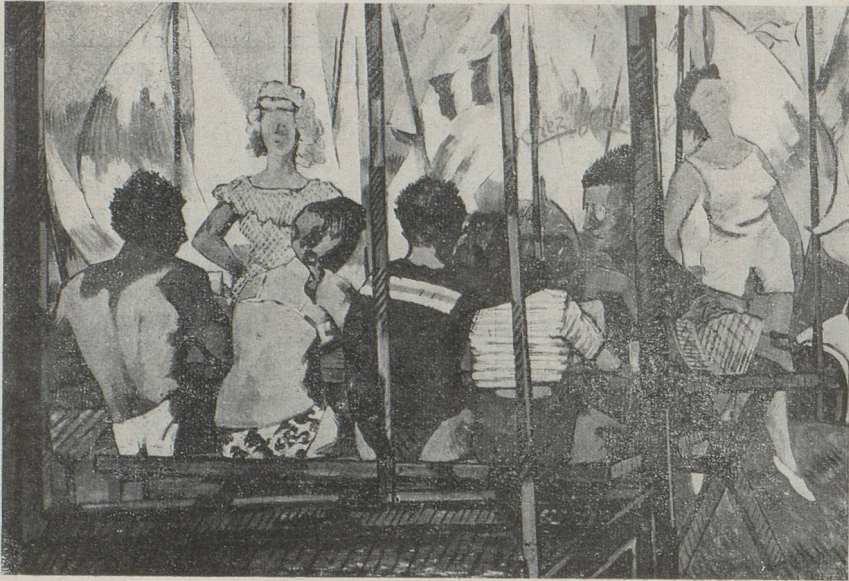
Die auf der Plattform e-periodica veröffentlichten Dokumente stehen für nicht-kommerzielle Zwecke in Lehre und Forschung sowie für die private Nutzung frei zur Verfügung. Einzelne Dateien oder Ausdrucke aus diesem Angebot können zusammen mit diesen Nutzungsbedingungen und den korrekten Herkunftsbezeichnungen weitergegeben werden.

Das Veröffentlichen von Bildern in Print- und Online-Publikationen ist nur mit vorheriger Genehmigung der Rechteinhaber erlaubt. Die systematische Speicherung von Teilen des elektronischen Angebots auf anderen Servern bedarf ebenfalls des schriftlichen Einverständnisses der Rechteinhaber.

Haftungsausschluss

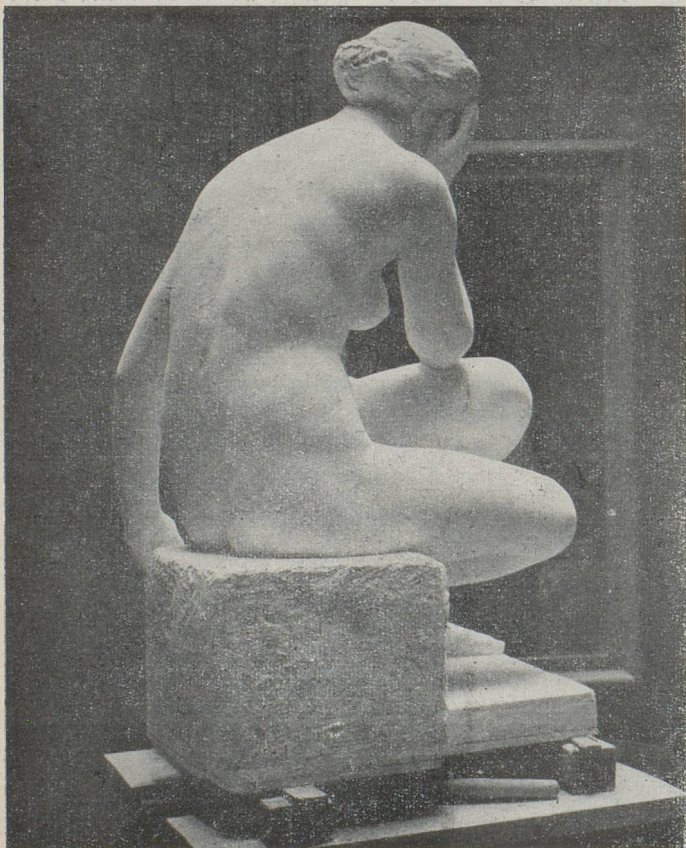
Alle Angaben erfolgen ohne Gewähr für Vollständigkeit oder Richtigkeit. Es wird keine Haftung übernommen für Schäden durch die Verwendung von Informationen aus diesem Online-Angebot oder durch das Fehlen von Informationen. Dies gilt auch für Inhalte Dritter, die über dieses Angebot zugänglich sind.

Nos artistes - section de Paris -



VIOLLIER : « Pique-nique »

Si parmi les exposants Peintres, Sculpteurs et Architectes suisses de la Section de Paris, il en est d'aucuns que le public des galeries parisiennes connaît parfaitement, il en est d'autres pour qui l'exposition annuelle organisée à la Légation de Suisse constitue l'unique et précieuse occasion de manifester leur talent. C'est à ces derniers surtout qu'a voulu penser M. le Ministre Pierre Micheli en décidant que l'exposition de 1956 à la Légation de Suisse serait ouverte pendant huit jours. Pour quiconque s'attache et suit les choses de l'art, cette exposition est plus qu'un acte de présence, un double courant de bons procédés d'exposants à visiteurs ; elle aura été pour certains exposants un banc d'essai, une première prise de contact avec le public, un premier pas vers la consécration et la reconnaissance de leurs qualités ; en deux mots : une « vraie » exposition. S.

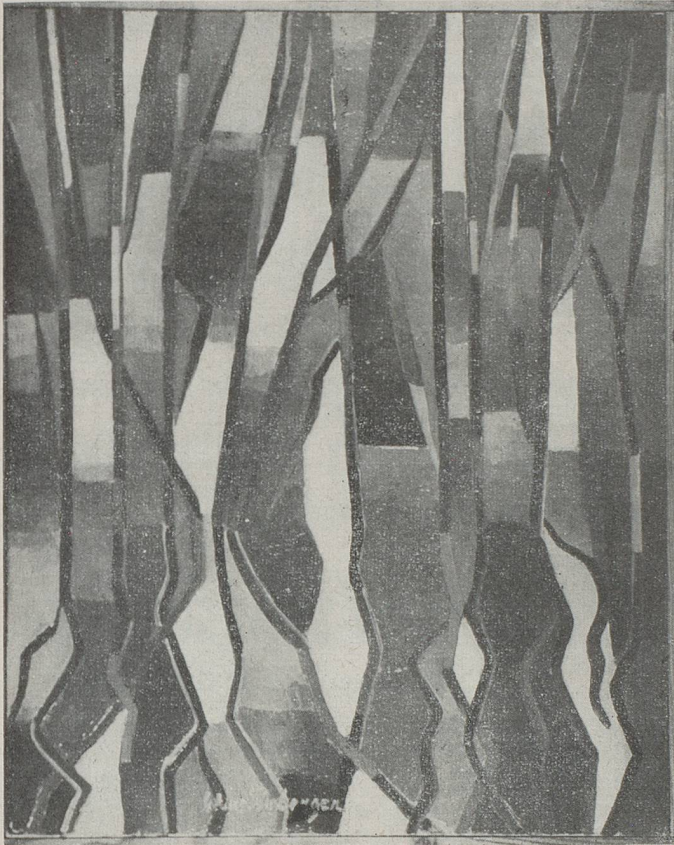


SUTER : « Figure féminine »

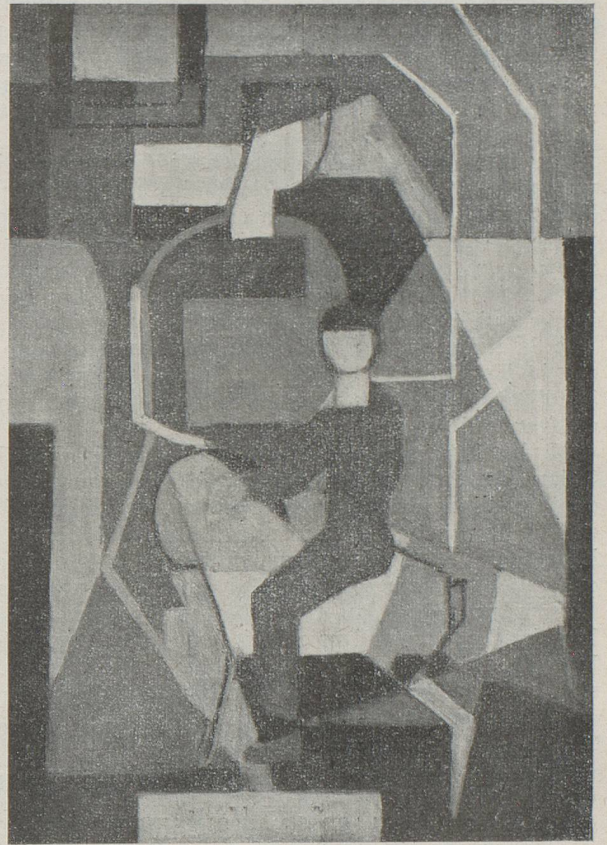


HARTMANN : « Geneviève »

exposent à la Légation de Suisse



WURSTEMBERGER : « Les roseaux »



LEUBA : « Composition » 1953



DUBUIS : « Nature morte » 1945

LISTE DES EXPOSANTS

Peintres

MM. Dubuis	Martig
Flury	Vaudou
Hartmann	Wurstemberger
Ingold	M ^{me} Bidard
Leuba	Meystre
Pandel	Vermot
Robert	M ^{lle} Schupbach
Seiler	Sculpteurs
Viollier	MM. Conde
Wehrlin	Heng
Fasani	Poncet
Zumstein	Sandoz
Naly	Suter
Beretta	Vuerchoz

M^{me} de Morsier (peintre émailleur)