

Objekttyp: **FrontMatter**

Zeitschrift: **Le messenger suisse de France : revue mensuelle de la Colonie suisse de France**

Band (Jahr): **7 (1961)**

Heft 2

PDF erstellt am: **10.07.2024**

Nutzungsbedingungen

Die ETH-Bibliothek ist Anbieterin der digitalisierten Zeitschriften. Sie besitzt keine Urheberrechte an den Inhalten der Zeitschriften. Die Rechte liegen in der Regel bei den Herausgebern. Die auf der Plattform e-periodica veröffentlichten Dokumente stehen für nicht-kommerzielle Zwecke in Lehre und Forschung sowie für die private Nutzung frei zur Verfügung. Einzelne Dateien oder Ausdrucke aus diesem Angebot können zusammen mit diesen Nutzungsbedingungen und den korrekten Herkunftsbezeichnungen weitergegeben werden. Das Veröffentlichen von Bildern in Print- und Online-Publikationen ist nur mit vorheriger Genehmigung der Rechteinhaber erlaubt. Die systematische Speicherung von Teilen des elektronischen Angebots auf anderen Servern bedarf ebenfalls des schriftlichen Einverständnisses der Rechteinhaber.

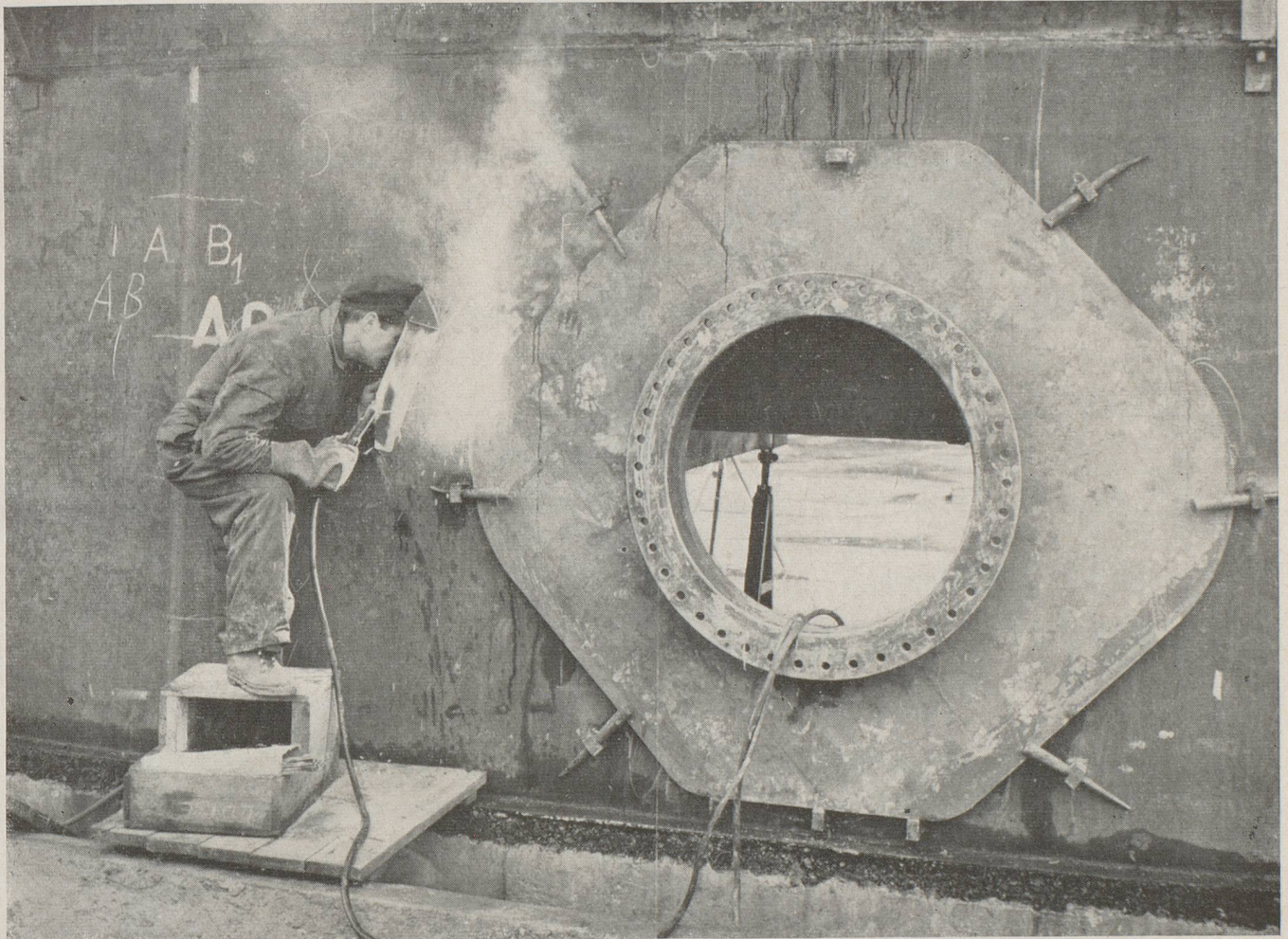
Haftungsausschluss

Alle Angaben erfolgen ohne Gewähr für Vollständigkeit oder Richtigkeit. Es wird keine Haftung übernommen für Schäden durch die Verwendung von Informationen aus diesem Online-Angebot oder durch das Fehlen von Informationen. Dies gilt auch für Inhalte Dritter, die über dieses Angebot zugänglich sind.

LE MESSENGER SUISSE

de France

N° 2 (7^e ANNÉE) FÉVRIER 1961 - REVUE MENSUELLE DE LA COLONIE SUISSE DE FRANCE - PRIX : 0,80 N.F. PAR NUMÉRO



LES GIGANTESQUES TRAVAUX DES RAFFINERIES DU RHONE...

...se poursuivent activement. Les réservoirs de la première étape de construction des raffineries seront au nombre de 52, dont une partie à toit fixe et l'autre à toit flottant.

Le pétrole brut qui arrive par le pipe-line sera entreposé dans les 5 réservoirs à toit flottant de 35.000 m³ chacun (35 millions de litres).

Les ouvriers ont dû passer un examen spécial pour la soudure, ce travail s'avérant très difficile pour ces réservoirs. Des examens radiographiques sont même faits après la soudure.

(Photo Asl, lire notre article page 26).