

Objektyp: **Advertising**

Zeitschrift: **Le messenger suisse de France : revue mensuelle de la Colonie suisse de France**

Band (Jahr): **8 (1962)**

Heft 2

PDF erstellt am: **11.07.2024**

### **Nutzungsbedingungen**

Die ETH-Bibliothek ist Anbieterin der digitalisierten Zeitschriften. Sie besitzt keine Urheberrechte an den Inhalten der Zeitschriften. Die Rechte liegen in der Regel bei den Herausgebern.

Die auf der Plattform e-periodica veröffentlichten Dokumente stehen für nicht-kommerzielle Zwecke in Lehre und Forschung sowie für die private Nutzung frei zur Verfügung. Einzelne Dateien oder Ausdrucke aus diesem Angebot können zusammen mit diesen Nutzungsbedingungen und den korrekten Herkunftsbezeichnungen weitergegeben werden.

Das Veröffentlichen von Bildern in Print- und Online-Publikationen ist nur mit vorheriger Genehmigung der Rechteinhaber erlaubt. Die systematische Speicherung von Teilen des elektronischen Angebots auf anderen Servern bedarf ebenfalls des schriftlichen Einverständnisses der Rechteinhaber.

### **Haftungsausschluss**

Alle Angaben erfolgen ohne Gewähr für Vollständigkeit oder Richtigkeit. Es wird keine Haftung übernommen für Schäden durch die Verwendung von Informationen aus diesem Online-Angebot oder durch das Fehlen von Informationen. Dies gilt auch für Inhalte Dritter, die über dieses Angebot zugänglich sind.

Maitre primaire **cherche**

**EMPLOI**

dans une famille suisse.  
Faire offres à M. F. Schaller, Byfangweg 51, Bâle, Suisse.

**Chalet Suisse**

39, rue Fontaine  
Tél. : TRI 12-90

Pittoresque petite maison où l'on peut déguster, jusqu'à des heures très avancées de la nuit, les fondues au fromage et bourguignonne et ses spécialités valaisannes

Propriétaire  
V. BAGNOUD

Pour couvrir ses frais  
« Le Messenger Suisse de France »

a besoin  
de publicité

★ ★ ★

N'oubliez pas qu'une annonce dans ses colonnes  
est également une marque de prestige

★ ★ ★

Tarifs à votre disposition

splendide **CADEAU**

**HERMES**

**3000**

la machine à écrire de l'élite

100 % NOUVELLE

Une vraie SEMI-BUREAU portable

avec les NOUVEAUX BREVETS EXCLUSIFS

**paillard**



Autres modèles :  
à partir de **410 NF.**

Hermès-Baby (portative)

Hermès 8 Standard

Hermès-Ambassador

(à retour électrique et frappe électrique)

**HERMES-PAILLARD S.A.**

12 RUE CAUMARTIN, PARIS 9<sup>e</sup> - OPE 30-47

et chez 500 revendeurs de Paris et de Province.

**LA PRÉCISION DANS LE DÉCOLLETAGE**

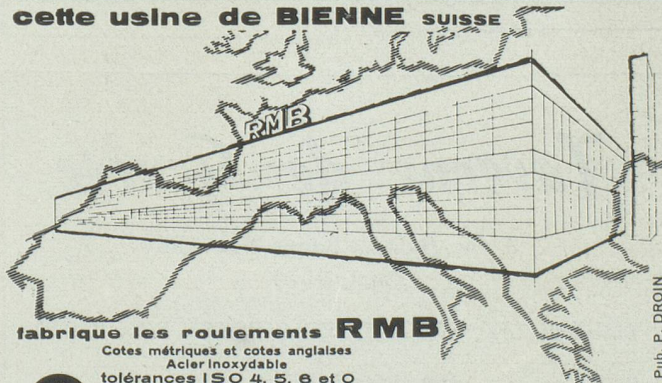
Société Anonyme au Capital de 245.000 NF

Directeur : **E. BIERI**

16, rue Orfila - PARIS, 20<sup>e</sup>  
MEN. 52-07

PIECES DETACHEES SUR TOURS AUTOMATIQUES  
Pour AVIATION - AUTO - MARINE - CHEMINS de FER  
HORLOGERIE - OPTIQUE - RADIO - ELECTRONIQUE...

cette usine de **BIENNE** suisse



fabrique les roulements **RMB**

Cotes métriques et cotes anglaises  
Acier inoxydable  
tolérances ISO 4, 5, 6 et 0

**RMB ROULEMENTS MINIATURES S.A. BIENNE SUISSE**

Représentant **William BAEHNI**, 147, rue Armand-Silvestre,  
COURBEVOIE, Seine, Def. 46.54.

**BON DE REDUCTION à adresser sans engagement à**

**PERRIN**

53, rue de la Fédération, Paris, XV<sup>e</sup> - SEG. 84-03

**DÉMÉNAGEMENTS - GARDE-MEUBLES**

Groupage routier de Mobiliers toute la France

Prière de m'adresser gratuitement votre devis pour mon  
déménagement de ..... Etg .....  
à ..... Etg .....  
suivant liste jointe.

Votre Inspecteur peut me rendre visite le ..... à .. h.  
Nom et adresse ..... Tél. ....

“ **A L'HABITUDE** ”

**CAFÉ - RESTAURANT - TERRASSE**

« Le Week-End à la Porte de Paris »

Au Bord de l'eau

Dans un site agréable et tranquille

JEUX DE QUILLES - PING-PONG

PALETTES - BILLARD GOLF

Salles pour toutes Cérémonies - Banquets et Diners d'Affaires  
Fondue Suisse et Spécialités « Maison »

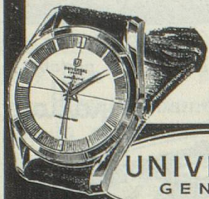
chez **Paul GRÖBLI**

128, r. M<sup>1</sup>-Leclerc, ST-MAURICE (Seine). Tél. ENT. 20-08  
A CHARENTON-ECOLE

Autobus 111 jusqu'à Passerelle de Charentonneau  
(Fermé le Mardi)



**HORLOGERIE DE GENÈVE**  
**F. LUTHI**, horloger diplômé  
 26, av. Marceau, Paris, 8<sup>e</sup>  
 Montres de Haute Précision



Ely. 57-76  
 Réparations  
 soignées  
 Représentant de la  
 Maison GUBELIN

**UNIVERSAL**  
 GENÈVE



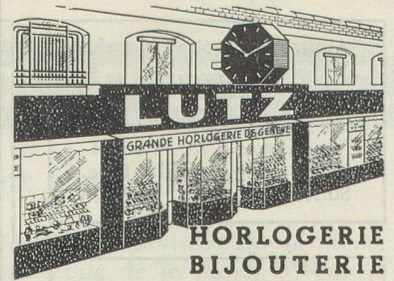
**DOUILLARD et FILS**  
**FLEURISTES**

38, av. de la République  
 Tél. VOL. 87-98 Paris-11<sup>e</sup>

Livrent dans le monde  
 entier par INTERFLORA

« Habillez votre maison  
 par un beau jardin. »

Adressez-vous aux Pépi-  
 nières LUTZ, 10, rue  
 Alexandre-Turpault, à Bois-  
 d'Arcy (Seine-et-Oise). Tél.  
 923-04-49



**LUTZ**  
**HORLOGERIE**  
**BIJOUTERIE**  
**LUTZ**  
 Conditions  
 aux membres  
 de la colonie  
 70 à 82, RUE DE LYON-PARIS 12<sup>e</sup>  
 TEL. : DID. 46-85

**"LE FRANÇAIS"**

3, av. de l'Opéra  
 Tél. OPE 88-20

Comme par le passé,  
 vous y dégusterez  
 la bonne fondue suisse  
 et les délicieuses croûtes  
 au fromage.

**ÉTABLISSEMENTS**  
**VERNETTE et PRADER**

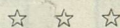
(LANGWIES, GRISONS)

14, rue RAYMOND-LOSSERAND  
 PARIS, XIV<sup>e</sup>

Ség. 13-29 et 84-57  
 86-01 et 86-33



LEURS CAFES FINS  
 EXPRESS ET PERCOLATEUR



MAGASIN DE VENTE  
 AU DETAIL A LA BRULERIE

Livraisons dans toute la France, franco de port

**"MOTUL"**

*Huiles*  
 et *Graisses*

Automobiles  
 et industrielles

47, rue de Paris  
 BOBIGNY (Seine)

Tél. VILlette 97-88

ENTREPRISE de PEINTURE

**Hector CELIO**

200, boulevard Voltaire  
 PARIS - XI<sup>e</sup>

Tél. : ROquette 62-20

Devis gratuits

Travail soigné

ENTREPRISE GÉNÉRALE  
 DE PEINTURE

Tél. : Elysées 79-16

MIROITERIE  
 DECORATION

**F. MONA**  
 ENCADREMENTS  
 VITRERIE

38, rue François-1<sup>er</sup>  
 Paris-8<sup>e</sup>

**COMPLEXE ANTIRIDES**  
**DIADERMINE - S**

**empêche la formation**  
**des rides**  
**arrête leur évolution**

le pot : 5 NF

BONETTI Frères - BELLINZONA-Suisse - MALAKOFF-Seine

*Taverne de Genève*

9, rue N.-D.-de-Bonne-Nouvelle  
 Cent. 21-08

TOUTES LES SPECIALITES SUISSES D'ORIGINE

Râclette Valaisanne  
 Fondue bourguignonne

Fermé le samedi