

Objekttyp: **FrontMatter**

Zeitschrift: **Le messenger suisse de France : revue mensuelle de la Colonie suisse de France**

Band (Jahr): **9 (1963)**

Heft 6

PDF erstellt am: **15.08.2024**

### **Nutzungsbedingungen**

Die ETH-Bibliothek ist Anbieterin der digitalisierten Zeitschriften. Sie besitzt keine Urheberrechte an den Inhalten der Zeitschriften. Die Rechte liegen in der Regel bei den Herausgebern.

Die auf der Plattform e-periodica veröffentlichten Dokumente stehen für nicht-kommerzielle Zwecke in Lehre und Forschung sowie für die private Nutzung frei zur Verfügung. Einzelne Dateien oder Ausdrucke aus diesem Angebot können zusammen mit diesen Nutzungsbedingungen und den korrekten Herkunftsbezeichnungen weitergegeben werden.

Das Veröffentlichen von Bildern in Print- und Online-Publikationen ist nur mit vorheriger Genehmigung der Rechteinhaber erlaubt. Die systematische Speicherung von Teilen des elektronischen Angebots auf anderen Servern bedarf ebenfalls des schriftlichen Einverständnisses der Rechteinhaber.

### **Haftungsausschluss**

Alle Angaben erfolgen ohne Gewähr für Vollständigkeit oder Richtigkeit. Es wird keine Haftung übernommen für Schäden durch die Verwendung von Informationen aus diesem Online-Angebot oder durch das Fehlen von Informationen. Dies gilt auch für Inhalte Dritter, die über dieses Angebot zugänglich sind.

Ein Dienst der *ETH-Bibliothek*  
ETH Zürich, Rämistrasse 101, 8092 Zürich, Schweiz, [www.library.ethz.ch](http://www.library.ethz.ch)

<http://www.e-periodica.ch>

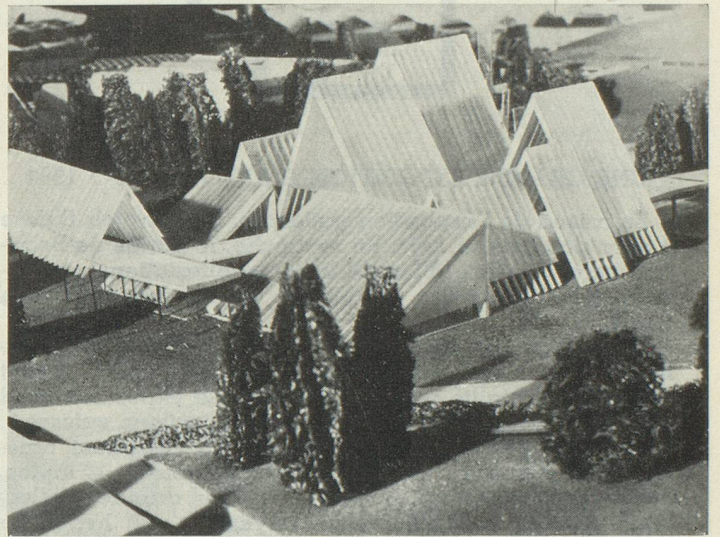
# LE MESSENGER SUISSE

*de France*

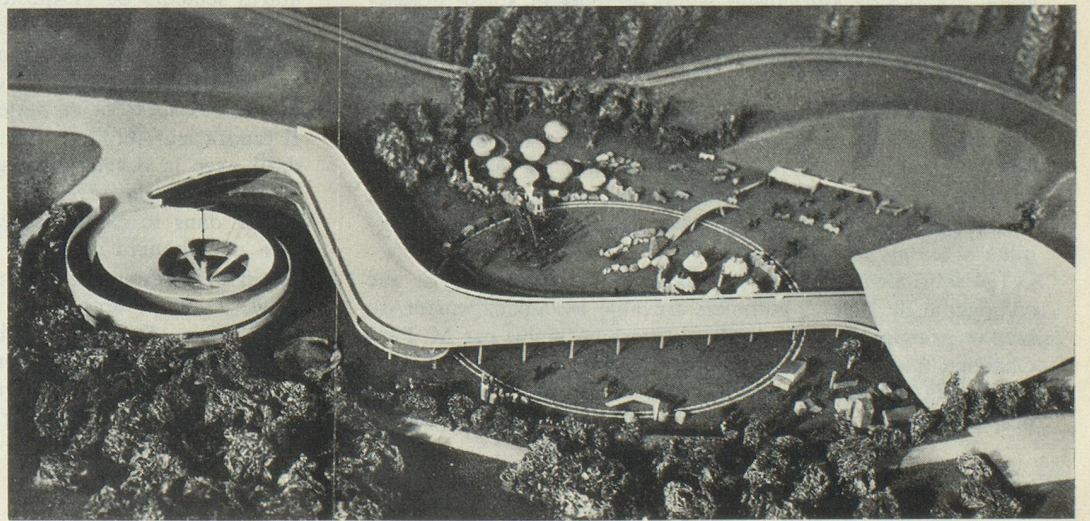
N° 6 (9<sup>e</sup> ANNÉE) JUILLET 1963 - REVUE MENSUELLE DE LA COLONIE SUISSE DE FRANCE - PRIX : 0,80 F PAR NUMÉRO



Les speakerines de l'Expo 1964 : Christiane Jaeger et Dorothee Furrer



Vue partielle de la maquette de la « Voie Suisse » qui évoquera l'histoire de la Suisse (des origines jusqu'aux temps modernes), son présent, son avenir. La « Voie Suisse » constitue, tant du point de vue thématique qu'architectural, « l'épine dorsale » de l'Exposition.



La future Expo 1964

Maquette du « Jardin d'enfants Nestlé »