

# [Nouvelles locales] : Lyon

Autor(en): [s.n.]

Objekttyp: **Appendix**

Zeitschrift: **Le messager suisse : revue des communautés suisses de langue française**

Band (Jahr): **22 (1976)**

Heft 12

PDF erstellt am: **09.08.2024**

## **Nutzungsbedingungen**

Die ETH-Bibliothek ist Anbieterin der digitalisierten Zeitschriften. Sie besitzt keine Urheberrechte an den Inhalten der Zeitschriften. Die Rechte liegen in der Regel bei den Herausgebern.

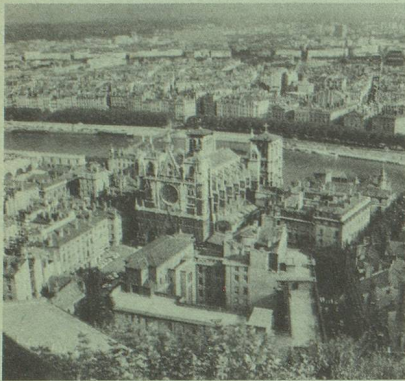
Die auf der Plattform e-periodica veröffentlichten Dokumente stehen für nicht-kommerzielle Zwecke in Lehre und Forschung sowie für die private Nutzung frei zur Verfügung. Einzelne Dateien oder Ausdrucke aus diesem Angebot können zusammen mit diesen Nutzungsbedingungen und den korrekten Herkunftsbezeichnungen weitergegeben werden.

Das Veröffentlichen von Bildern in Print- und Online-Publikationen ist nur mit vorheriger Genehmigung der Rechteinhaber erlaubt. Die systematische Speicherung von Teilen des elektronischen Angebots auf anderen Servern bedarf ebenfalls des schriftlichen Einverständnisses der Rechteinhaber.

## **Haftungsausschluss**

Alle Angaben erfolgen ohne Gewähr für Vollständigkeit oder Richtigkeit. Es wird keine Haftung übernommen für Schäden durch die Verwendung von Informationen aus diesem Online-Angebot oder durch das Fehlen von Informationen. Dies gilt auch für Inhalte Dritter, die über dieses Angebot zugänglich sind.

Lyon



8, rue Godefroy  
69453 - LYON - CEDEX 3  
Tél. : 24-51-34 - 24-72-81.

Les n<sup>os</sup> suivants étant épuisés, la Rédaction du *Messageur Suisse* serait heureuse de les recevoir :

— 1974 — n° 6 (2 ex.)

**Mariage d'une Suisse**

La Suisse désireuse de conserver la nationalité suisse lors de son mariage avec un ressortissant étranger en a la possibilité. Condition d'exprimer sa volonté par écrit, avant la célébration du mariage. Les jeunes Suisses sont orientées sur cette question lors de leur immatriculation individuelle, mais souvent elles l'oublient car la préparation de la fête les préoccupe et les parents n'y songent pas toujours. Or, il arrive trop fréquemment que ces jeunes femmes viennent par la suite demander leur réintégration, mais les autorités suisses exigent alors, à part des raisons valables, des preuves d'attachement au pays. De plus, la demande est sujette à émoluments.

**Suisses de France**

**Adhérez**

**au**

**Fonds**

**de Solidarité**

**Faites  
de la**

**P  
U  
B  
L  
I  
C  
I  
T  
É**

**dans le**

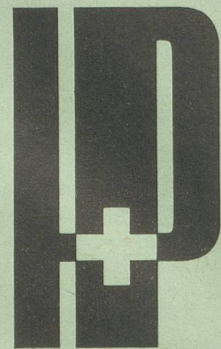
**Messageur  
Suisse**

**Chers Abonnés,**

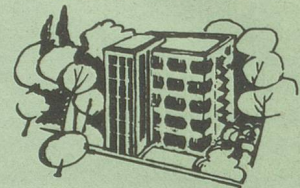
Pourquoi tant de retard à régler votre abonnement 1976 ? Les frais postaux ayant augmenté de plus de 20 %, il nous est particulièrement désagréable de constamment vous relancer. Songez-y et réglez aussi vite que possible votre abonnement 1976.

L'Administration.

**hôpital suisse  
de paris**



TÉLÉPHONE 644 40-00



**au service  
de  
notre  
colonie**

**MÉDECINE GÉNÉRALE**  
(admission dès l'âge de 15 ans) et  
**GÉRIATRIE**

**CONSULTATIONS**  
(tous les jours sur rendez-vous)

**DISPENSARE**  
(lundi, jeudi après-midi  
sur rendez-vous)

A votre disposition également :

**RADIOLOGIE,  
LABORATOIRE D'ANALYSES  
MÉDICALES,  
KINÉSITHÉRAPIE**  
(tous les jours sur rendez-vous)

**CONVENTIONNÉ  
AVEC LA SÉCURITÉ SOCIALE  
ET AGRÉÉ PAR LES MUTUELLES**  
(prise en charge directe par ces  
organismes au maximum autorisé).

**CONVENTIONNÉ ÉGALEMENT  
AVEC L'HOSPITALISATION  
A DOMICILE**

Pour de plus amples renseignements,  
prière de s'adresser  
au secrétariat médical de l'hôpital,  
10, rue Minard C.C.P. Paris 6517-62  
92130 ISSY-LES-MOULINEAUX

## SPÉCIAL LYON

### Calendrier des prochaines manifestations des ASSOCIATIONS SUISSES DE LYON

- Vendredi 3 Décembre 1976 : Soirée-fondue des TIREURS SUISSES DE LYON avec remise de prix.
- Samedi soir 11 Décembre 1976 : Fête de l'Escalade organisée par l'UNION HELVETIQUE DE LYON.
- Dimanche après-midi 12 Décembre 1976 : Arbre de Noël à l'intention des enfants des membres de l'UNION HELVETIQUE DE LYON.
- Vendredi soir 28 Janvier 1977 : Assemblée Générale de la Société PRO TICINO.

\*  
\*\*

Pour tous renseignements et inscriptions, écrire ou téléphoner au Secrétariat de la Chambre de Commerce Suisse en France, Section Rhône-Alpes & Centre 15, Rue du Musée Guimet 69006 LYON  
Tél. 52.82.83 ou 52.87.82.

---

#### MAISON SUISSE DE LYON

15, Rue du Musée Guimet - 69006 LYON

Tél. 52.82.83

Il est rappelé que notre Carnotzet est ouvert aux membres des Associations Suisses de LYON, et leurs amis de passage dans la région :

- Tous les lundis et vendredis, ainsi que les 2<sup>e</sup> et 4<sup>e</sup> mercredis de chaque mois (sauf en Août), de 20 h 30 à 23 heures.

Les soirées suivantes sont plus particulièrement réservées aux adhérents de :

- Association Philatélique Suisse : chaque premier Lundi du mois ;
- Tireurs Suisses de LYON : chaque premier Vendredi du mois.

De plus, le Groupe des DAMES SUISSES se réunit chaque premier Jeudi du mois (d'Octobre à Juin) dans la grande salle et à la même adresse, à partir de 15 heures (thé et causeries amicale).

---

#### IMPORTANT

Nous attirons spécialement votre attention sur l'article concernant *nos droits politiques en Suisse*. Voir Ordonnance du Conseil Fédéral figurant en page 10 du MESSAGER SUISSE.

Prenez contact avec le CONSULAT DE SUISSE.

---



Participez aux manifestations des Sociétés de la Communauté Suisse de la région lyonnaise :

- UNION HELVETIQUE DE LYON — Président : M. Jean JACOT — MAISON SUISSE 15, Rue du Musée Guimet 69006 LYON
- SOCIETE SUISSE DE BIENFAISANCE — Président : M. René SCHILT — CONSULAT GENERAL DE SUISSE 8, Rue Godefroy 69453 LYON Cedex 3
- PRO TICINO — Présidente : M<sup>me</sup> M. FOURNIER 6, Rue Santos Dumont 69008 LYON
- TIREURS SUISSES DE LYON — Président : M. Jean B. BACHMANN 3, Rue Barth. Pierre Sornin 69190 SAINT-FONS
- ASSOCIATION PHILATELIQUE SUISSE DE LYON — Président : M. J. CHASSOT 4, Avenue des Frères Lumière 69008 LYON
- GROUPEMENT DES DAMES SUISSES DE LYON — Présidente : M<sup>me</sup> E. ADATTE 19, Rue Montgolfier 69006 LYON
- CHAMBRE DE COMMERCE SUISSE EN FRANCE — Président : M. A. DUFOUR SECTION RHONE-ALPES & CENTRE 15, rue du Musée Guimet 69006 LYON

Pour tous renseignements, vous pouvez aussi écrire ou téléphoner au Secrétariat de la Chambre de Commerce Suisse en France, Section Rhône-Alpes & Centre 15, rue du Musée Guimet 69006 LYON Tél. 52.82.83 ou 52.87.82.

à détacher et à conserver



## LA LUTÈCE

Compagnie d'assurances contre les risques de toute nature

SIÈGE SOCIAL :

EN SON IMMEUBLE : Lyon (6<sup>e</sup>) - 15, rue du Musée Guimet

AGENCES GÉNÉRALES DANS TOUTE LA FRANCE

SUCCURSALE DE PARIS :

43, rue de la Chaussée d'Antin  
(Tél. : 526.87.59)

SUCCURSALE DE STRASBOURG :

10, rue des Francs-Bourgeois  
(Tél. : 32.12.14)

BUREAU DE LYON :

2, rue de la République  
(Tél. : 28.10.99)

Compagnie spécialisée dans l'assurance :

- Multirisques « BLOC » des APPARTEMENTS, BUREAUX, VILLAS, COMMERCES ;
- De personnes : HOSPITALISATION — INDIVIDUELLE — ACCIDENTS.

