

Abonnés et lecteurs

Objektyp: **Group**

Zeitschrift: **Le messenger suisse : revue des communautés suisses de langue française**

Band (Jahr): **22 (1976)**

Heft 7-8

PDF erstellt am: **10.08.2024**

Nutzungsbedingungen

Die ETH-Bibliothek ist Anbieterin der digitalisierten Zeitschriften. Sie besitzt keine Urheberrechte an den Inhalten der Zeitschriften. Die Rechte liegen in der Regel bei den Herausgebern.

Die auf der Plattform e-periodica veröffentlichten Dokumente stehen für nicht-kommerzielle Zwecke in Lehre und Forschung sowie für die private Nutzung frei zur Verfügung. Einzelne Dateien oder Ausdrucke aus diesem Angebot können zusammen mit diesen Nutzungsbedingungen und den korrekten Herkunftsbezeichnungen weitergegeben werden.

Das Veröffentlichen von Bildern in Print- und Online-Publikationen ist nur mit vorheriger Genehmigung der Rechteinhaber erlaubt. Die systematische Speicherung von Teilen des elektronischen Angebots auf anderen Servern bedarf ebenfalls des schriftlichen Einverständnisses der Rechteinhaber.

Haftungsausschluss

Alle Angaben erfolgen ohne Gewähr für Vollständigkeit oder Richtigkeit. Es wird keine Haftung übernommen für Schäden durch die Verwendung von Informationen aus diesem Online-Angebot oder durch das Fehlen von Informationen. Dies gilt auch für Inhalte Dritter, die über dieses Angebot zugänglich sind.

Ein Dienst der *ETH-Bibliothek*
ETH Zürich, Rämistrasse 101, 8092 Zürich, Schweiz, www.library.ethz.ch

<http://www.e-periodica.ch>

complètent ce bel ensemble qui fait souhaiter, pour notre délectation, que la proportion de l'œuvre peint aille en s'élargissant.

Arc 2 — Musée d'Art Moderne de la ville de Paris.

*
**

L'EXPOSITION LEUBA

Bien que la colonie suisse de Paris dans son entier connaisse sinon personnellement à tout le moins de vue Edmond Leuba ; bien que tous les plasticiens helvétiques connaissent l'œuvre peint de Leuba, nous ne jugeons pas inutile de rappeler ici que Leuba est né à Buttes, en terre neuchâteloise ; qu'il a fait ses études secondaires à Neuchâtel puis universitaire aux facultés de lettres de Munich et de Genève, et qu'après avoir hésité entre l'étude de la littérature, de la musique et de la peinture, il opta pour cette dernière discipline et il étudia son métier de peintre à Berlin avec Niemeyer — Holstein, et à Budapest avec Sarkany, élève du peintre français Devambez ; et à Paris avec A. Holy. Installé depuis 1935 dans son grand atelier qui prend jour au nord sur le boulevard Montparnasse, Leuba est actuellement président du groupement des artistes suisses de Paris et organise régulièrement les expositions de ses compatriotes dans la capitale. Et, c'est tout naturellement à la foule de ses amis artistes et amateurs, que Leuba a présenté le 12 mai 1976 sa plus récente exposition parisienne. N'ayant rien du peintre officiel que d'aucuns voudraient trouver en lui : avec quarante compositions à l'huile, à l'aquarelle et au pastel, Leuba atteint l'apogée de la maîtrise de son art. En l'espace de dix ans après son exposition à la galerie Rolf Lutz que nous avons présentée

17 bis, quai Voltaire à Paris en octobre 1966, Leuba conduit à leur aboutissement ses « Modulations spatiales » qu'il a transmues en des compositions où le chromatisme et la dense texture de la matière décèlent l'approfondissement de la réflexion et étalent en surface le brio d'un grand coloriste. Quarante compositions qui dans un savant accrochage s'organisent autour d'une manière d'astéroïde en ignition qui sous le vocable : « Composition N° 4 » est à nos yeux le chef-d'œuvre de l'exposition parisienne de Leuba en cet austère printemps 1976.

1) Galerie Suisse,
rue St-Sulpice.

Silvagni.

GRAND HOTEL DU PAVILLON

★ ★ ★ ★

PARIS 75010

36, rue de l'Echiquier

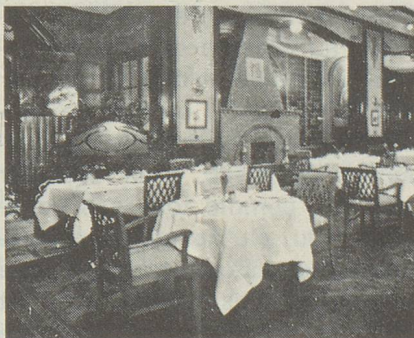
(Boulevard et métro
« Bonne-Nouvelle »)

Tél. : 770-17-15 et 770-54-34

Telex 660.815

215 chambres

Salles et Salons de 10 à 200
personnes pour banquets,
réceptions, conférences,
expositions



Abonnés et lecteurs

Avez-vous réglé votre abonnement pour 1976 ? Si, non, rappelez-vous qu'il est de fr. 30.— (abonnement de soutien à partir de fr. 35.—) par c.c.p. 12 273-27 Paris ou par c.b. adressés à la Rédaction du **Messenger Suisse - 17 bis, quai Voltaire — 75007 PARIS.**

Changement d'adresse :

Indiquez-nous toujours votre ancienne adresse en nous précisant la nouvelle, notre fichier étant établi par code postal. (Joindre 1 fr. en supplément pour les frais).

Rappel d'abonnement

Ils sont hélas nombreux et certains abonnés s'en étonnent. A toutes fins utiles, nous vous rappelons que la date d'abonnement est celle de votre premier versement, étant donné le service ininterrompu de notre publication.

Certains abonnés s'imaginent que nous sommes devins. Ils nous retournent l'avis de rappel sans indiquer leur nom et et adresse. Donc, précisez toujours vos noms et adresses.

Si par ailleurs, vous recevez deux n^{os}, signalez-le tout de suite à la Rédaction du **Messenger Suisse** car il se peut que nous vous ayons établi une fiche comme nouvel abonné.

L'Administration.

ENTREPRISE GENERALE
DE PEINTURE

FRANCIS MONA

39, avenue de Seine
92500 Rueil-Malmaison
Tél. : 776-13-37

2 bis, rue de l'Oasis
92800 Puteaux
Tél. : 776-13-37