

[Nouvelles locales] : Paris

Autor(en): [s.n.]

Objektyp: **Appendix**

Zeitschrift: **Le messenger suisse : revue des communautés suisses de langue française**

Band (Jahr): **24 (1978)**

Heft 10

PDF erstellt am: **10.08.2024**

Nutzungsbedingungen

Die ETH-Bibliothek ist Anbieterin der digitalisierten Zeitschriften. Sie besitzt keine Urheberrechte an den Inhalten der Zeitschriften. Die Rechte liegen in der Regel bei den Herausgebern.

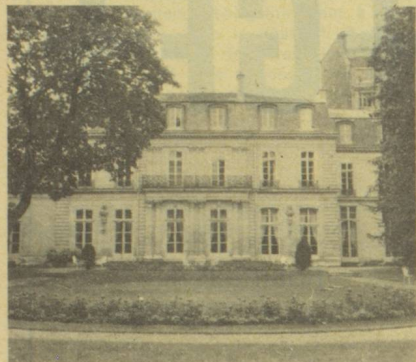
Die auf der Plattform e-periodica veröffentlichten Dokumente stehen für nicht-kommerzielle Zwecke in Lehre und Forschung sowie für die private Nutzung frei zur Verfügung. Einzelne Dateien oder Ausdrucke aus diesem Angebot können zusammen mit diesen Nutzungsbedingungen und den korrekten Herkunftsbezeichnungen weitergegeben werden.

Das Veröffentlichen von Bildern in Print- und Online-Publikationen ist nur mit vorheriger Genehmigung der Rechteinhaber erlaubt. Die systematische Speicherung von Teilen des elektronischen Angebots auf anderen Servern bedarf ebenfalls des schriftlichen Einverständnisses der Rechteinhaber.

Haftungsausschluss

Alle Angaben erfolgen ohne Gewähr für Vollständigkeit oder Richtigkeit. Es wird keine Haftung übernommen für Schäden durch die Verwendung von Informationen aus diesem Online-Angebot oder durch das Fehlen von Informationen. Dies gilt auch für Inhalte Dritter, die über dieses Angebot zugänglich sind.

PARIS



Ambassade
142, rue de Grenelle
Tél. : 550-34-46

Temple de Pentemont

106, rue de Grenelle
75007 PARIS

Mercredi 18 octobre 1978
à 20 h 30

CONCERT

de la Chorale de Pentemont

G.F. HAENDEL :

« Israël en Egypte »

Avec : Violette Ley-Lepetit, Marie-Claire Cottin, Marie-Hélène Dupard, Hélène Marty. « Ensemble 12 »

Direction : Eddy OELSCHLAGER
Participation aux frais : 30 F —
(Etudiants : 15 F).

**Du 30 novembre
au 3 décembre 1978**

EXPOSITION ANNUELLE

**de la Société des Peintres
Sculpteurs et Architectes
Suisses**

Section de Paris

11 bis, rue Scribe
« Porte de la Suisse »

BIBLIOTHEQUE NATIONALE

5, rue de Richelieu

EXPOSITION RAMUZ

du 20 septembre au 15 octobre 1978

Cercle suisse romand

**le DIMANCHE 22 OCTOBRE 1978
à 12 h 30**

dans les Salons Jean-Goujon

8, rue Jean-Goujon, 75008 PARIS
Métro : Alma-Marceau

C'est pour donner un cadre plus spacieux, et ne pas limiter le nombre de convives que votre comité a organisé ce déjeuner dans les « Salons des Centraux », en espérant vous être agréables, et avec l'espoir que vous viendrez nombreux.

PRIX

Tout compris : 70 F
45 F pour les enfants
de moins de 14 ans.

**Inscription et règlement à faire
parvenir à**

Monsieur René HOCHIN

22, rue Jean-Jaurès
27540 IVRY-LA-BATAILLE

Chèque bancaire ou virement C.C.P.
PARIS 15309.11 rédigé au nom du
C.S.R. — Téléphone : Heures de bu-
reau, au 16 (32) 36-75-54.

Mission catholique

10, rue Violet

Première réunion de la Mission catho-
lique suisse après les vacances :
mercredi, 18 octobre, à 14 h 30.

**SOCIETE SUISSE DE GYMNASTIQUE
DE PARIS**

Sortie pédestre 1978

Le dimanche 8 octobre 1978

Ce circuit aura lieu à 45 km Est de
Paris, dans la forêt domaniale Mont-
ceaux et ses environs, avec un déjeu-
ner au château Marysien, à Mary-sur-
Marne.

Tous les membres et amis des Socié-
tés suisses de Paris sont cordialement
invités à se joindre à nous.

Pour nous permettre d'organiser cette
sortie, nous vous prions instamment
de vous adresser au Président, M. Al-
fred Ammon, 16, rue Taine, 75012 Paris.

Cercle commercial suisse

L'Ecole du Cercle commercial suisse
de Paris organise, avec l'accord du
B.I.G.A., du 2 au 13 octobre, deux
stages d'une semaine destinés aux
professeurs français de Suisse aléma-
nique désireux d'approfondir leurs
connaissances linguistiques ou de
confronter leur expérience à celle
d'autres enseignants.

Les stages s'articulent autour de deux
points fondamentaux : la structure de
la langue et l'étude de la France con-
temporaine.

Dans la première partie du stage, les
exposés théoriques et les cours pra-
tiques traitent de la phonétique, de la
grammaire, de la syntaxe, de la péda-
gogie ainsi que des problèmes posés
par la traduction de l'allemand en
français.

La langue étant le reflet de la société,
la seconde partie du stage est consa-
crée à l'histoire contemporaine.

Enfin, deux soirées (à l'Opéra et à
la Comédie française) sont proposées
aux stagiaires ainsi qu'une excursion
en région parisienne.

*
**

Rappelons d'autre part que l'école du
soir du C.C.S. a réouvert ses portes
après les congés d'été à raison de
deux séances par semaine, le lundi et
le jeudi, de 19 h 15 à 21 h 15.

Renseignements

Ecole du Cercle commercial suisse
10, rue des Messageries
75010 PARIS — Téléphone : 770-20-66.

Une centenaire

Mlle Marie Ruchti, née le 19 août 1878
dans notre pays, originaire de Moosaf-
foltern/BE, habitant Paris depuis le dé-
but du siècle, a célébré son centième
anniversaire à son domicile, entourée
de Mme Irène de Sax qui représen-
tait la Société helvétique de bienfai-
sance et de M. Paul Heinen, vice-
consul. Ce dernier lui a remis un mes-
sage du conseil exécutif du canton
de Berne ainsi qu'un magnifique ou-
vrage, sortant de presse : « Le pays
bernois ».

La jubilaire, qui jouit d'une belle san-
té, a fait honneur au poulet et au
champagne qui lui furent servis en
évoquant des souvenirs bien intéres-
sants.

EXPOSITION

GUSTAVE BUCHET

Fondation Le Corbusier
10, square du Docteur-Blanche
(16 - Métro Jasmin)

du 6 octobre au 19 novembre
tous les jours
de 9 à 13 heures
et de 14 à 17 heures

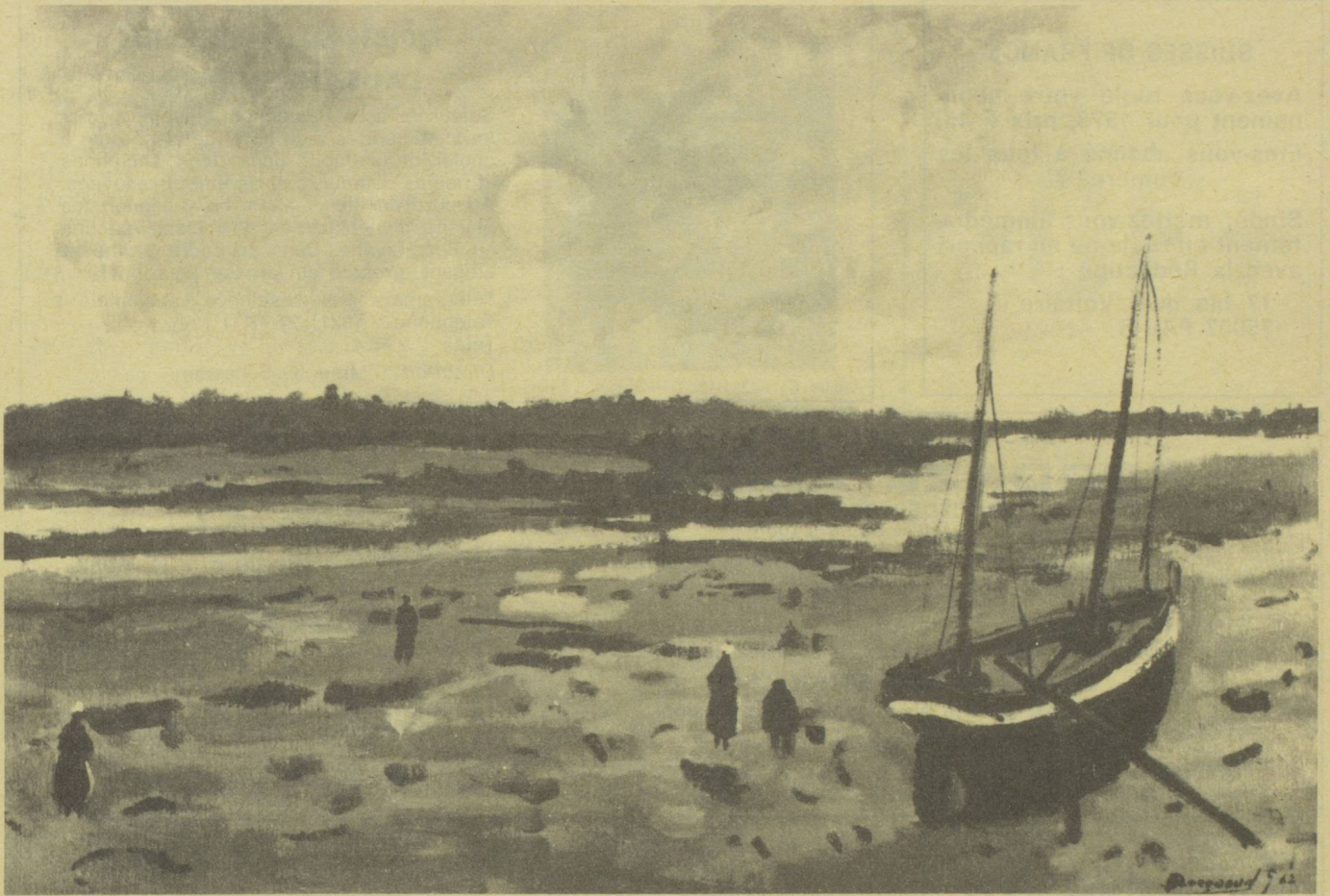


photo : Marée basse.

BERNHEIM-JEUNE

83, Faubourg St-Honoré - 27, avenue Matignon
PARIS VIII^e - Téléphone 266 60 31

GEORGES BORGEAUD

PEINTRE SUISSE

HUILES ET GOUACHES

Exposition du 12 octobre au 4 novembre 1978

La galerie est ouverte de 10 h 30 à 12 h 30 et de 14 h 30 à 18 h 30
Dimanches et lundis exceptés

Parking conseillé : 1, rue Rabelais

EXTRAIT DES EXPOSITIONS PERSONNELLES

- 1960 Musée de l'Athénée, Genève
- 1963 Musée Rath, Genève
- 1968 Galerie du Théâtre, Genève
Galerie Münsterberg, Bâle
Galerie de l'Ormeau, Saint-Tropez
Manoir de Martigny (Suisse)
- 1969 Musée des Beaux-Arts, Neuchâtel
- 1970 Galerie La Marende, Perpignan
Galerie de Tokyo (Japon)
- 1971 Musée du Petit Palais, Genève
Galerie Münsterberg, Bâle
Galerie des Trois Mairies, Lyon
- 1973 Abbatale de Bellelay (Suisse)
- 1974 Galerie Bad Schinznach (Suisse)
Galerie Wangen an der Aare (Suisse)
- 1975 Hôtel de Ville d'Yverdon (Suisse)
- 1976 Galerie Bad Schinznach (Suisse)
Galerie La Pinacothèque, Lugano
Galerie Bühler, Stuttgart
- 1977 Musée de l'Athénée, Genève
Galerie Paul Vallotton, Lausanne
- 1978 Musée de l'Evêché, Lausanne
Galerie Bernheim-Jeune, Paris

EXTRAIT DES EXPOSITIONS DE GROUPES

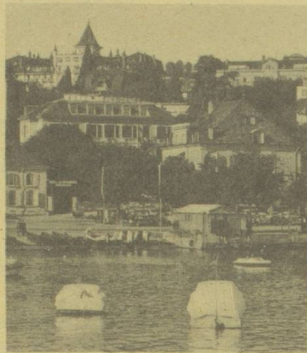
- 1956 Exposition suisse des Beaux-Arts, Bâle
- 1961 Palais des Beaux-Arts de la ville de Paris
- 1962 Palais des Beaux-Arts de la ville de Paris
- 1963 Musée Rath, Genève
Kunsthau Zurich. Société suisse des peintres,
sculpteurs et architectes
- 1964 Kunsthau Zurich. Exposition nationale
Musée de l'Athénée, Genève. Amis des Beaux-Arts
Musée Rath, Genève. Société suisse des peintres,
sculpteurs et architectes
- 1970 Galerie Wolfsberg, Zurich
- 1971 Grand-Palais, Paris, dans le cadre du Salon d'Automne
- 1974 Palais de la Scala, Monte-Carlo. Exposition anniversaire
du prince Rainier III
- 1975 Musée de la ville de Soleure. L'art suisse
dans la collection Josef Muller

SUISSES DE FRANCE

Avez-vous réglé votre abonnement pour 1978, prix F 45. Etes-vous abonné à tous les numéros ?

Sinon, mettez-vous immédiatement en règle ou en rapport avec la Rédaction :

17 bis quai Voltaire
75007 PARIS



Hôtel La Residence

LAUSANNE - Ouchy

Séjourner à La Residence, c'est apprécier les commodités d'un hôtel de classe qui a choisi de s'établir dans deux anciennes et nobles demeures entièrement rénovées. Au bord du Bleu Léman, on y connaît les plaisirs d'un palace — la maison est liée au Beau-Rivage. Dans un cadre intime et élégant, propice au service personnel.

Télégramme : Hotresidence Lausanne

Téléphone : (021) 27.77.11

Télex : 2.43.41

Direction : Mme K. Schnyder

SOCIÉTÉ NOUVELLE DU

"BRONZE ACIOR"

"PROCÉDÉS SCHAAD"

S. A. AU CAPITAL DE 1.078.400 F

Siège Social : 27540 IVRY-LA-BATAILLE (Eure)

Usine : 27750 LA COUTURE-BOUSSEY (Eure)

Téléphone : (32) 36-40-58

Télex : ACIOR 770.050 F

Depuis sa création, en 1928, spécialisée dans les

CUPRO-ALUMINIUMS

coulés par gravité en coquilles de précision

Pièces pour toutes industries (5 Gr à 5 kg)

ATELIERS DE FABRICATION DE COQUILLES ET D'USINAGE
LABORATOIRE D'ESSAIS PHYSIQUES ET CHIMIQUES

Michel Burnier

photographe



industrie
art
publicité

30, AV. SAINT-LAMBERT
95600 EAUBONNE

959.02.90

R. M. 569 71 78

Le Caquelon

Restaurant de spécialités
suisses

fondues — raclettes

43, grande rue 78240 Chambourcy

Tél. 965-28-41

Fermé le dimanche soir et le lundi

Au centre du village près de
l'église, à 2 km de ST GERMAIN EN
LAYE par la RN 13, direction
Mantes.

ENTREPRISE GENERALE
DE PEINTURE

FRANCIS MONA

39, avenue de Seine
92500 Rueil-Malmaison

Tél. : 776-13-37

2 bis, rue de l'Oasis
92800 Puteaux

Tél. : 776-13-37

LUNETTERIE SUR MESURES

OPTOMETRIE

A. BRACK

opticien diplômé d'optique d'États
opticien diplômé d'État
agréé Sécurité Sociale

VERRES DE CONTACT



128, avenue de Neuilly
92200 Neuilly-sur-Seine
métro : Sablons
et Pont-de-Neully
Tél. 722-93-90

1, rue A.-Mounié
92160 ANTONY
métro : Antony
Tél. 237-03-86



Le BEAU-RIVAGE

LAUSANNE - OUCHY

Jouissant d'une situation unique dans un grand parc de 40 000 mètres carrés avec tennis, et à partir de l'été 1978, piscine intérieure, extérieure, Fitness, Club, Massages et Sauna, au bord du lac Léman, Le Beau-Rivage est reconnu comme un des hôtels de renommée mondiale. Lausanne, grand centre culturel et touristique, offre avec son lac toutes possibilités de sports nautiques. Son golf à dix-huit trous, à moins de quinze minutes de l'hôtel, est au dire des joueurs l'un des plus agréables et des mieux situés.

Télégramme : Beurivage Lausanne

Téléphone : (021) 26-38-31

Télex : 2-43-41

Direction : Walter Schnyder