

# [Nouvelles locales] : Paris

Autor(en): **R. D.**

Objekttyp: **Appendix**

Zeitschrift: **Le messenger suisse : revue des communautés suisses de langue française**

Band (Jahr): **25 (1979)**

Heft 3

PDF erstellt am: **12.07.2024**

## **Nutzungsbedingungen**

Die ETH-Bibliothek ist Anbieterin der digitalisierten Zeitschriften. Sie besitzt keine Urheberrechte an den Inhalten der Zeitschriften. Die Rechte liegen in der Regel bei den Herausgebern.

Die auf der Plattform e-periodica veröffentlichten Dokumente stehen für nicht-kommerzielle Zwecke in Lehre und Forschung sowie für die private Nutzung frei zur Verfügung. Einzelne Dateien oder Ausdrucke aus diesem Angebot können zusammen mit diesen Nutzungsbedingungen und den korrekten Herkunftsbezeichnungen weitergegeben werden.

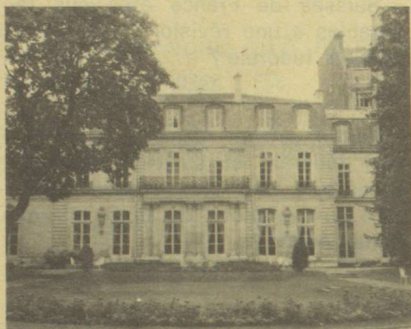
Das Veröffentlichen von Bildern in Print- und Online-Publikationen ist nur mit vorheriger Genehmigung der Rechteinhaber erlaubt. Die systematische Speicherung von Teilen des elektronischen Angebots auf anderen Servern bedarf ebenfalls des schriftlichen Einverständnisses der Rechteinhaber.

## **Haftungsausschluss**

Alle Angaben erfolgen ohne Gewähr für Vollständigkeit oder Richtigkeit. Es wird keine Haftung übernommen für Schäden durch die Verwendung von Informationen aus diesem Online-Angebot oder durch das Fehlen von Informationen. Dies gilt auch für Inhalte Dritter, die über dieses Angebot zugänglich sind.



## PARIS



Ambassade  
142, rue de Grenelle  
Tél. : 550-34-46

### Départ à l'Ambassade de Suisse

Le 21 février, M. et Mme Bodmer ont quitté Paris avec leurs enfants pour gagner Buenos-Aires, où M. Bodmer prendra ses fonctions d'Ambassadeur de Suisse en Argentine, au Paraguay et en Uruguay. Pendant un séjour de près de six ans effectué de 1973 à 1979 à Paris, d'abord en qualité de conseiller des affaires politiques, puis comme ministre plénipotentiaire, M. Bodmer a marqué de son style et de sa personnalité la vie de l'ambassade. On se souviendra de sa haute silhouette un brin britannique, de son aisance à déjouer les mille et une difficultés de son métier, de l'extrême affabilité dont il faisait preuve à l'égard de chacun. On ne pouvait déterminer ce qui, en lui, prédominait, du Zuricois ou du Genevois, ce qui lui permettait de représenter notre pays dans sa diversité. Discret et souriant, excellent connaisseur de la vie française, c'est un diplomate remarquablement introduit dans les divers milieux de la capitale, où il avait su s'attirer un grand nombre d'amitiés et de sympathies, qui nous a quittés. Nous formons, pour lui et pour sa femme, nos vœux les plus cordiaux pour la suite de leur carrière.

**Mission catholique suisse**  
10, rue Violet, 75015 PARIS  
Tél. : 575-09-72

### Dimanche 1<sup>er</sup> avril :

14 h 30, sainte messe dans la chapelle

15 h 30, goûter, animé par les enfants de la Mission polonaise.

## UNE CENTENAIRE

Le 17 mars 1979, Mme Marie Kohler, née Labrut, aura 100 ans. Elle naquit et passa sa jeunesse à Labergement-Sainte-Marie (Doubs). C'est à Paris qu'elle fit la connaissance d'un Suisse M. François Kohler, concierge à l'Hôtel Trans-Choiseul où elle était téléphoniste.

En 1924, M., Mme Kohler et leur fille Henriette, âgée de 9 ans, rentrent en Suisse et gèrent l'Hôtel Beau Rivage à Versoix, près de Genève. Malheureusement, en 1928, M. Kohler décède. Courageuse, Mme Kohler modernise et assure le renom de l'Hôtel Beau Rivage.

En 1930, avec sa fille, Mme Kohler revient à Paris pour aider sa sœur et son beau-frère à tenir l'Hôtel du Lion d'Or, 5, rue de la Sourdière à Paris 1<sup>er</sup> arrondissement.

Très accueillante, Mme Kohler invitait facilement à sa table tous ceux qui étaient dans le besoin.

Surtout, durant la dernière guerre ; ce fut chez elle, un défilé d'amis et de jeunes Suisses (dont j'étais) qu'elle hébergeait et restaurait gratuitement, toute heureuse de rendre service. Entourée avec affection par sa fille, elle vit toujours rue de la Sourdière, inlassablement souriante et avenante.

Nous souhaitons à Mme Kohler, toutes les joies qu'elle peut encore avoir.

R. D.

### ABONNES

Il est urgent de régler votre abonnement en ce début d'année (11 n° par an) : F. 50.— (ab. de soutien F. 55.—) par C.C.P. 12-273-27 ou chèque bancaire à la nouvelle adresse du MESSAGER SUISSE, 96, rue de Grenelle 75007 Paris. Tél. : 544-68-41.

Eglise Réformée de l'Annonciation cherche couple logé, rémunéré pour accueil et gardiennage du temple.

Faite offre avec curriculum vitae : 27, rue de l'Annonciation, 75016 PARIS.

### AVIS

Prière de ne plus adresser de courrier au 10 de la rue des Messageries, mais au nouveau siège social du M.S., 96, rue de Grenelle, 75007 PARIS.

### Cercle Suisse Romand

75<sup>e</sup> Anniversaire  
1904-1979

Une GRANDE FETE pour le Cercle suisse Romand qui atteint cette année ses 75 ans.

C'est une date dans l'histoire d'une société ! Ce sera une GRANDE FETE à laquelle nous l'espérons, de nombreux Amis s'associeront pour lui donner tout l'éclat qu'elle mérite.

A cette occasion le comité organise le

**Samedi 12 Mai 1979**

dans les Salons

de « La Chesnaie du Roy »  
Bois de Vincennes, à Paris

### UN GRAND DINER

sous la présidence d'honneur de  
S. E. M. F. de Ziegler  
Ambassadeur de Suisse en France

Au cours du repas, un groupe folklorique suisse animera la soirée.

de 23 heures à l'aube :

### GRAND BAL DE NUIT

animé par

l'Orchestre Roland DUCHESNE

Chers compatriotes de la colonie suisse de Paris, membres et amis du Cercle suisse Romand, retenez dès maintenant cette date.

Pour tous renseignements s'adresser à M. Hochin, 22, rue Jean-Jaurès, 27540 Ivry la Bataille  
Tél. : 16-32, 36-45-24

## Pro Ticino 25 MARS

## Fête du Printemps à Rungis

Nous aurons le grand honneur de recevoir M. Luigi Generali, président du Conseil national ; M. François de Ziegler, ambassadeur de Suisse en France ; M. Igeo Rotanzi, président du Comité central de Pro-Ticino.

Pour tous renseignements s'adresser à M. Aldo Beckert, 31, rue Nationale, 75013 Paris. Tél. : 583-00-81.



**Le Groupement  
des Eclaireurs-Eclaireuses suisses  
de Paris**

Recherche une JEUNE FILLE, âgée de 18 ans au moins, possédant les qualités nécessaires à la fonction de CHEFTAINE et qui serait susceptible de prendre la direction de sa section d'Eclaireuses.

Prière d'adresser toutes communications à :

M. Willy BOSSARD,  
président du G.E.S.P.  
166, avenue de Verdun  
92130 ISSY-LES-MOULINEAUX.  
Tél. : 642-91-09

\*\*\*  
**GALERIE**

**Art Forum International**  
22, avenue Pierre de Serbie  
75116 PARIS  
Du 29-03-79 au 28-04-79  
**ROUYER COLLAGES**  
Vernissage le 29 mars  
\*\*\*

Sur le thème :

« Le peintre et son poète »  
GALERIE DE L'UNIVERSITE  
52, rue de Bassano  
du 27 mars au 20 avril  
5 artistes — 5 poètes

PARTICIPATION

**ROUYER (collages)**  
Pierrette MICHELOUD  
Vernissage : 27 mars.

Sous les auspices de  
**La Fédération des Sociétés suisses de Paris**  
Séance cinématographique  
« A la Découverte de la Suisse »  
le samedi 21 avril, à 15 heures  
Porte de la Suisse, 11 bis, rue Scribe (Métro Opéra)  
ENTREE GRATUITE

**APPEL**

Quelles seraient les personnes de bonne volonté susceptibles de visiter régulièrement des compatriotes isolés, fatigués ou malades ?  
Prière de s'inscrire auprès de la Rédaction : 96, rue de Grenelle, Tél. 544-68-41

**Le Caquelon**

**Restaurant de spécialités  
suisses**  
fondues — raclettes

43, grande rue 78240 Chambourcy  
Tél. 965-28-41  
Fermé le dimanche soir et le lundi  
Au centre du village près de l'église, à 2 km de ST GERMAIN EN LAYE par la RN 13, direction Mantes.

**SOCIÉTÉ NOUVELLE DU  
"BRONZE ACIOR"**  
"PROCÉDÉS SCHAAD"  
S. A. AU CAPITAL DE 1.078.400 F  
**Siège Social : 27540 IVRY-LA-BATAILLE (Eure)**  
**Usine : 27750 LA COUTURE-BOUSSEY (Eure)**  
Téléphone : (32) 36-40-58 Téléx : ACIOR 770.050 F  
Depuis sa création, en 1928, spécialisée dans les  
**CUPRO-ALUMINIUMS**  
coulés par gravité en coquilles de précision  
Pièces pour toutes industries (5 Gr à 5 kg)  
**ATELIERS DE FABRICATION DE COQUILLES ET D'USINAGE**  
**LABORATOIRE D'ESSAIS PHYSIQUES ET CHIMIQUES**

**IMPRIMERIE  
TSCHUMI-TAUPIN**



**24, RUE DE DAMMARIE  
77000 MELUN**

☎ 439-37-07

**LA QUALITÉ SUISSE**



**PRIX  
ACCUEIL  
QUALITÉ  
FRANCE  
1974-1975**



**PRIX  
QUALITÉ  
FRANCE  
1977**

**TYPOGRAPHIE  
OFFSET  
THERMOGRAVURE**

Toute une gamme de machines modernes au service des Administrations-Commerces-Industries PUBLICITÉ

**O.N.S.T.**

11 bis, rue Scribe, métro Opéra  
8 et 9 mars, journées  
PORTE OUVERTE  
à l'occasion des 75 ans du  
tourisme suisse à Paris

**espace théâtral**

du 15 mars au 7 avril  
« Adolphe Appia (1862-1928)  
acteur, espace, lumière »  
exposition :

Colloques sur l'art scénique,  
ses révolutions, sa situation.

**PRO HELVETIA**  
265-00-29

**SUISSE**

Vend résidence secondaire à  
Courances (Essonne)



Pour tous renseignements :  
s'adresser à la Rédaction  
du M.S., 96, rue de Grenelle,  
75007 PARIS, qui transmettra.

**ENTREPRISE GENERALE  
DE PEINTURE**

**FRANCIS MONA**

43, avenue de Seine  
92500 Rueil-Malmaison  
Tél. : 776-13-37

2 bis, rue de l'Oasis  
92800 Puteaux  
Tél. : 776-13-37

LUNETTERIE SUR MESURES

OPTOMETRIE

**A. BRACK**

opticien diplômé d'optique d'Iéna  
opticien diplômé d'Etat  
agréé Sécurité Sociale

VERRES DE CONTACT



128, avenue de Neuilly  
92200 Neuilly-sur-Seine  
métro : Sablons  
et Pont-de-Neully  
Tél. 722-93-90

1, rue A.-Mounié  
92160 ANTONY  
métro : Antony  
Tél. 666 03.85



# FEDERATION DES SOCIETES SUISSES DE PARIS

## PARTICIPEZ A LA VIE DE NOTRE COMMUNAUTE

	Téléphones
<b>ENTRAIDE</b>	
Hôpital Suisse de Paris, 10, rue Minard, 92130 Issy-les-Moulineaux	645.21.36
Maison Suisse de Retraite, 14, rue Minard, 92130 Issy-les-Moulineaux	642.21.41
Secrétariat Social des Suissesses, 21, av. Jean Jaurès, 92130 Issy-les-Moulineaux	736.01.65
Société Helvétique de Bienfaisance, 21, av. Jean Jaurès, 92130 Issy-les-Moulineaux	736.01.65
Société Mutualiste Suisse, 21, av. Jean Jaurès, 92130 Issy-les-Moulineaux	736.01.65
<b>AFFAIRES — CONSEILS JURIDIQUES</b>	
Chambre de Commerce Suisse en France, 16, av. de l'Opéra, 75001 Paris	296.14.17
<b>PLACEMENT — ENSEIGNEMENT</b>	
Cercle Commercial Suisse, 10, rue des Messageries, 75010 Paris	770.20.66
<b>REUNIONS AMICALES ET PROFESSIONNELLES</b>	
Association Amicale des Anciens Elèves des Ecoles Polytechniques Fédérales de Lausanne et Zurich, Président : C. Mottier, 8, rue Jean Goujon, 75008 Paris	788.27.20
Cercle Suisse Romand, Président : S. Schaad, 27540 Ivry-la-Bataille	16-32 36.40.58
Délégué : R. Hochin, 22, rue Jean-Jaurès, 27540 Ivry-la-Bataille	16-32 36.45.24
Pro Ticino, Président : C. Baggi, 69 bd. de Beauséjour, 75016 Paris	520.19.26
Délégué : A. Beckert, 31, rue Nationale, 75013 Paris	583.00.81
Union Technique Suisse, Président : F. Peter, 8, rue du Rendez-Vous, 75012 Paris	346.09.21
<b>SPORTS — SCOUTISME</b>	
Groupement des Eclaireurs et Eclaireuses Suisses, Président : W. Bossard, 166, av. de Verdun, 92130 Issy-les-Moulineaux	642.91.09
Société Suisse de Gymnastique, Président : A. Ammon, 16, rue Taine, 75012 Paris	307.61.43
Société Suisse de Tir de Paris, Président : P. Stilli, « Le Moulin à Vent », 2, route de Fretay, 91460 Marcoussis.	( 010.18.77 901.50.52
Union Sportive Suisse, Président : E. Eberlé, Crédit Commercial de France, 103, av. des Champs-Élysées, 75008 Paris	720.92.00
<b>ARTS — CHANTS</b>	
Société des Peintres, Sculpteurs et Architectes Suisses — Section de Paris, Président : E. Leuba, 152, bd. du Montparnasse, 75014 Paris	320.37.13
Union Chorale Suisse, Président : E. Fischer, 23, rue Voltaire, 93150 Le Blanc-Mesnil	931.37.63
<b>INFORMATIONS</b>	
Messenger Suisse, Directrice : N. Silvagni-Schenk, 96, rue de Grenelle, 75007 Paris	544.68.41
Office National Suisse du Tourisme, Agence officielle des Chemins de fer fédéraux suisses, 11 bis, rue Scribe, 75009 Paris	742.45.45
Pavillon Suisse — Cité Universitaire, 7K, bd. Jourdan, 75690 Paris cedex 14	589.68.55
Swissair, 38, avenue de l'Opéra, 75002 Paris	581.11.40
<b>POUR TOUS RENSEIGNEMENTS :</b>	
Adressez-vous directement aux Sociétés ou à la Fédération des Sociétés Suisses de Paris, Président : J.-J. Keller - Ciba-Geigy, 2-4, rue Lionel-Terray, 92500 Rueil Malmaison	749.02.02
ou au Vice-Président : W. Bossard, 166, avenue de Verdun, 92130 Issy-les-Moulineaux	642.91.09