

Zeitschrift: Le messenger suisse : revue des communautés suisses de langue française
Band: 26 (1980)
Heft: 11

Werbung

Nutzungsbedingungen

Die ETH-Bibliothek ist die Anbieterin der digitalisierten Zeitschriften. Sie besitzt keine Urheberrechte an den Zeitschriften und ist nicht verantwortlich für deren Inhalte. Die Rechte liegen in der Regel bei den Herausgebern beziehungsweise den externen Rechteinhabern. [Siehe Rechtliche Hinweise.](#)

Conditions d'utilisation

L'ETH Library est le fournisseur des revues numérisées. Elle ne détient aucun droit d'auteur sur les revues et n'est pas responsable de leur contenu. En règle générale, les droits sont détenus par les éditeurs ou les détenteurs de droits externes. [Voir Informations légales.](#)

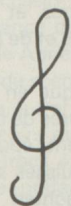
Terms of use

The ETH Library is the provider of the digitised journals. It does not own any copyrights to the journals and is not responsible for their content. The rights usually lie with the publishers or the external rights holders. [See Legal notice.](#)

Download PDF: 19.11.2024

ETH-Bibliothek Zürich, E-Periodica, <https://www.e-periodica.ch>

PARIS



Vous qui aimez chanter, venez renforcer les rangs de l'Union Chorale Suisse.

Nous formons une équipe très amicale et le comité ainsi que les choristes seront heureux de vous accueillir.

Répétitions tous les mercredis à
19 h 30 à l'O.N.S.T.
11 bis, rue Scribe, Paris 9^e

Renseignements :
le président, E. Fischer
Tél. : 867.37.63

Le CRÉDIT SUISSE

vient d'ouvrir à Paris un établissement sis au 92, av. des Champs-Élysées — Tél. 562-29-56 dont le directeur est M. R. de Planta (président de l'Union des Suisses de France).

CRÉDIT SUISSE (MO) FRANCE fonctionnera en tant que Banque de Dépôts et effectuera toutes opérations bancaires avec la France et l'étranger dans le cadre de la réglementation française, son exploitation essentielle étant cependant axée sur les affaires concernant le Moyen-Orient).

**PRO TICINO
CASTAGNATA**
le 23 novembre 1980 à 17 h.

Porte de la Suisse
11 bis, rue Scribe
75009 Paris

Pour tous renseignements
s'adresser à :
M. A. Beckert
Tél. : 583.00.81

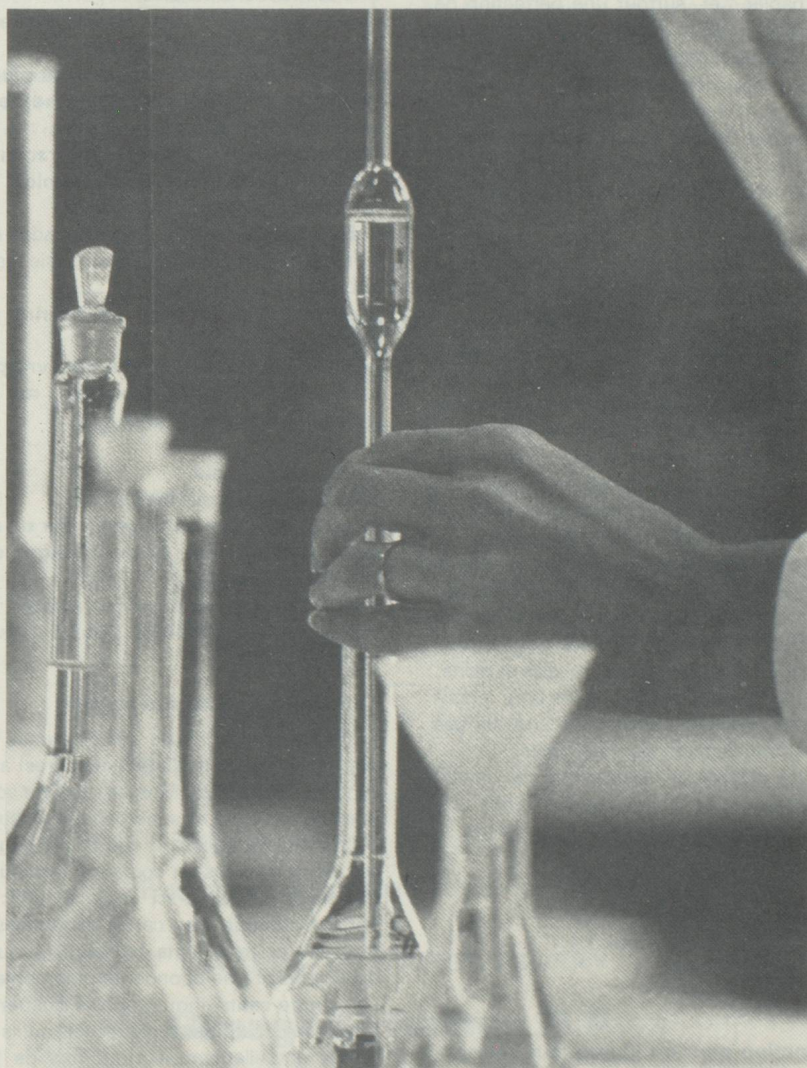
Qu'est-ce que le Service juridique gratuit du Cercle Commercial Suisse ?

Je crois qu'il est équitable et juste de poser cette question. Nombreux sont les adhérents de notre Association qui ignorent l'existence même de ce « Service ».

A une époque où la vie devient de plus en plus compliquée, que ce soit à la maison, dans la rue ou au travail, il est indispensable de connaître ses droits, comme aussi ses devoirs et ses responsabilités. C'est précisément, pour pouvoir se renseigner en cas de litiges découlant de tous ces rapports, que ce Service juridique gratuit a été créé. Il est dirigé depuis plus de 30 ans par : Maître Chaplain, 10, rue des Messageries (5^e étage gauche), 75 - Paris 10^e. Tél. : 770.17.46, qui habite la même maison que le Cercle.

Pour prendre rendez-vous, prière d'écrire ou de téléphoner, de préférence entre 10 et 12 h.

CIBA-GEIGY à l'avant-garde du progrès



CIBA-GEIGY S.A.,
CH-4002 Bâle

Société Anonyme CIBA-GEIGY
2-4, rue Lionel Terray
F-92500 Rueil-Malmaison

CIBA-GEIGY S.A.,
Usines de St-Fons
F-69190 St-Fons