

# [Nouvelles locales] : Paris

Autor(en): [s.n.]

Objektyp: **Appendix**

Zeitschrift: **Le messenger suisse : revue des communautés suisses de langue française**

Band (Jahr): **27 (1981)**

Heft 10

PDF erstellt am: **08.08.2024**

## **Nutzungsbedingungen**

Die ETH-Bibliothek ist Anbieterin der digitalisierten Zeitschriften. Sie besitzt keine Urheberrechte an den Inhalten der Zeitschriften. Die Rechte liegen in der Regel bei den Herausgebern.

Die auf der Plattform e-periodica veröffentlichten Dokumente stehen für nicht-kommerzielle Zwecke in Lehre und Forschung sowie für die private Nutzung frei zur Verfügung. Einzelne Dateien oder Ausdrucke aus diesem Angebot können zusammen mit diesen Nutzungsbedingungen und den korrekten Herkunftsbezeichnungen weitergegeben werden.

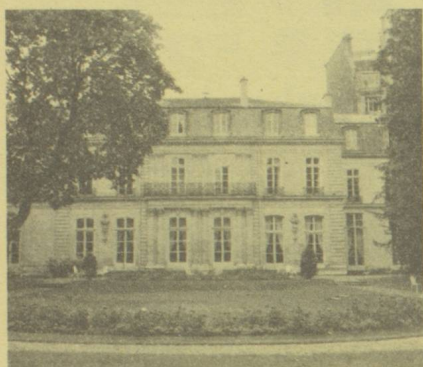
Das Veröffentlichen von Bildern in Print- und Online-Publikationen ist nur mit vorheriger Genehmigung der Rechteinhaber erlaubt. Die systematische Speicherung von Teilen des elektronischen Angebots auf anderen Servern bedarf ebenfalls des schriftlichen Einverständnisses der Rechteinhaber.

## **Haftungsausschluss**

Alle Angaben erfolgen ohne Gewähr für Vollständigkeit oder Richtigkeit. Es wird keine Haftung übernommen für Schäden durch die Verwendung von Informationen aus diesem Online-Angebot oder durch das Fehlen von Informationen. Dies gilt auch für Inhalte Dritter, die über dieses Angebot zugänglich sind.

## Activité des Sociétés

### PARIS



Ambassade  
142, rue de Grenelle  
Tél. : 550-34-46

#### Exposition des collages de Rouyer

du 17 septembre au 17 novembre 1981.  
Ligne Roset.  
5, Avenue Matignon 75008 Paris.

#### Samedi 7 novembre 1981 à 15 heures Porte de la Suisse

11, bis rue Scribe (Métro Aubert ou Opéra)  
**Séance cinématographique gratuite :**

#### Films Suisses

organisée par la Fédération des Sociétés  
suisses de Paris

Venez nombreux, vous ne serez pas déçus !

#### Le grand architecte Denis Honegger n'est plus

En même temps que l'homme d'une rare subtilité d'esprit qu'il a été, Denis Honegger laisse tant de sincères regrets ; le génial architecte qui a bâti à chaux et sable l'église du Christ-Roi de Fribourg et l'université de la Rome d'Outre-Sarine, lègue pour des siècles aux futures générations deux exemples de monumentalité architecturale qui pour toujours, finalement, honoreront son nom et son art en sa ville d'élection. Le chagrin et le profond respect à l'endroit de la majesté de la Mort interdisent pour l'heure l'énumération de ses créations qui sont très nombreuses. N'en demeure pas moins que l'hommage rendu par ces lignes à l'homme et à l'architecte Denis Honegger ne serait pas plein et entier si on n'associait pas à son nom et à son œuvre fribourgeoise, le nom et l'œuvre de son vieil ami et collaborateur le peintre Emilio Beretta qui a créé les vitraux de l'église Christ-Roi.

S.

#### † RENE GROG

Depuis que René Grog s'était retiré des affaires, il consacrait tout son temps à l'art. Collectionneur passionné depuis de nombreuses années, il devait faire don au Musée du Louvre d'une importante collection ; notamment des oiseaux de Chine du XVIII<sup>e</sup> siècle ainsi que d'un mobilier français. Nommé académicien en 1977, aux côtés de sa femme, Madame Carven, il ne cessa de vouer tout son temps à sa passion de collectionneur. Et puis, il était présent aux grandes Premières de la Maison de couture de sa femme. Et je le revois ; souriant, ayant un mot aimable pour chacune, dans ce milieu bien particulier de la couture qui est aussi un art de créer.

Zurichois de naissance, ayant deux patries, la Suisse et la France, René Grog laisse un souvenir impérissable à tous ceux qui l'ont connu.

A Madame Carven-Grog, nous exprimons nos profondes condoléances pour le départ de celui qu'elle soigna avec un dévouement sans pareil pendant les trois derniers mois de sa vie ; et qui, disparu, laisse un vide définitif.

N.S.

#### FRED MARTI NOUS A QUITTÉS

Nombreux furent les amis qui, en juillet, vinrent lui rendre un dernier hommage. Atteint depuis quelques mois d'un mal incurable, il s'est éteint à l'hôpital suisse d'Issy-les-Moulineaux.

Fred Marti œuvra pendant plus de 33 ans pour le bien de nombreuses sociétés suisses : Harmonie suisse, Secours Mutuel, Cercle Suisse Romand, Grutli, Colis suisse, organisateur de la gestion comptable de l'hôpital suisse à ses débuts, etc. Homme intègre, dévoué à la cause suisse, sa dernière activité fut celle de commissaire aux comptes de la Fédération des Sociétés suisses de Paris et du Messenger Suisse.

Il repose désormais auprès de son jeune fils qu'il eut le grand chagrin de perdre subitement pendant la dernière guerre.

A sa veuve, nous réitérons toute notre vive sympathie.

#### S.P.S.A.S. - PARIS ANNUELLE EXPOSITION à la Porte de la Suisse 11 bis, rue Scribe

du 26 au 29 novembre

**Soyez nombreux à venir  
admirer les œuvres  
de nos artistes.**

#### NOMINATION

Nous avons le plaisir d'annoncer à nos lecteurs la brillante nomination de M. le Ministre Francis Pianca, près l'Ambassade de Paris, en qualité d'ambassadeur de Suisse à Bucarest (Roumanie), tout comme en son temps le ministre A. Rappart. Diplomate accompli, ayant occupé de nombreux postes en Union soviétique, Hongrie, Italie, Chine, Etats-Unis, puis Paris son stage y fut court : 2 ans.

Homme cultivé, sensible à tous les arts, il ne comptait que des amis, particulièrement au sein de la Pro Ticino dont il était membre puisque d'origine tessinoise. Son affabilité, sa courtoisie, son égalité d'humeur, sans parler de ses compétences en matière diplomatique le firent apprécier de tous.

Nous lui souhaitons une brillante réussite dans sa nouvelle carrière d'ambassadeur.

Réd.

#### Décès

Anne et Jean-François Hermon et leur fille, Alain Mottini, ont la douleur de vous faire part du décès de

#### Monsieur René Mottini

Président-directeur-général  
des établissements miroiterie Mottini

en son domicile, 29, rue Galande, Paris 5<sup>e</sup>, à l'âge de 66 ans.

#### Accueil des Etudiants étrangers et français à Paris

Tous les jeudis soirs à 20 h 30 l'A.P.L.I. (Association protestante de Liaison universitaire) reçoit les étudiants étrangers et français, organise des rencontres et un service d'accueil bénévole dans son local du Quartier Latin :

33, place Maubert, 75005 Paris  
Tél. : 326.77.51

Permanence :

mardi et vendredi 10 h 30 - 18 h 30.

**La section de Paris de la  
S.P.S.A.S. vient d'éditer dans  
un tirage limité à 100 exem-  
plaires, sous encartage de  
soie verte un très beau recueil  
de 20 gravures de technique  
et d'artistes différents au prix  
très modique de 650 F.**

**Les amateurs peuvent con-  
sulter le recueil et y souscrire  
à la Galerie suisse de Paris,  
17, rue Saint Sulpice, Paris 6<sup>e</sup>,  
du mardi au samedi de 14 h à  
19 heures et à la Réd. du M.S.  
de 10 h à 13 h.**



**Importants changements  
au sein de l'Organisation  
de Swissair en France**

**M. Paul Reutlinger,  
Nouveau Directeur Commercial  
pour la France**

Après 4 années passées à la tête des Ventes de Swissair en France, M. Roger Pasquier vient d'être nommé Directeur de Swissair à Hong-Kong.

Le nouveau Directeur Commercial pour la France sera M. Paul Reutlinger.

Originaire du canton de Thurgovie, en Suisse, M. Reutlinger, 38 ans, qui a commencé sa carrière à Swissair en 1959, a rempli diverses fonctions à la Direction des Ventes à Zurich avant d'être nommé, en 1979, Chef des Ventes de Swissair pour l'Amérique du Sud, à Buenos-Aires.

**M. René Riegert  
Nouveau Directeur des Ventes Fret  
pour la France**

M. René Riegert a commencé sa carrière à Swissair, en 1968, en créant la Représentation Régionale de la Compagnie à Mulhouse. Depuis 1975, il était Directeur Régional pour l'Est de la France.

En succédant à M. Serge Simonian au poste de Directeur des Ventes Fret pour la France, M. Riegert animera, depuis Paris, les activités de Swissair dans le domaine en pleine expansion du transport du fret.

**M. Serge Simonian  
Nouveau Directeur Régional  
pour l'Est de la France**

Entré à Swissair Nice en 1958, M. Serge Simonian était Chef des Ventes de la Représentation Régionale pour la Côte d'Azur lorsqu'en 1971 il fut chargé d'ouvrir la Représentation Régionale de Swissair à Marseille. Après avoir activement participé à l'ouverture, en 1974, de la ligne Marseille-Genève, il fut nommé, en 1976, Directeur des Ventes Fret pour la France, à Paris.

En tant que Directeur Régional pour l'Est de la France, M. Simonian sera directement responsable des activités de Swissair dans plusieurs départements de la région Rhin-Alsace-Franche-Comté qui dépendent de la Représentation Régionale de Mulhouse, mais il aura également autorité sur la Représentation Régionale de Swissair à Strasbourg.

**Passez vos vacances de Noël  
avec nous  
dans une petite ville des U.S.A. !**

Pour rafraîchir vos connaissances d'anglais. Pour rencontrer des Américains et quelques Anciens de notre Ecole. Pour voyager et voir du pays. Pour faire une expérience enrichissante. Pour fêter Noël d'une manière originale avec :

**l'Ecole du Cercle Commercial Suisse  
de Paris**

et en collaboration avec  
**Brown University, Providence (R.I.)**  
inscrivez-vous à ce stage  
**avant le 19-10-81 !!!**

Un programme étudié spécialement pour vous.

**Départ** le 20 ou le 21-12 de Paris ou de Zurich pour Boston.

**Séjour** : logement dans une grande et vieille maison typique de la côte est. Avec tout le confort. Chambres à 2 ou 3 personnes. Grande salle de réunion, salle de lecture, de T.V., cheminée, salle de billard. Salon-Bar avec piano (pour les musiciens). Grande cuisine (pour les gourmets). Salle de bains et douches.

**Activités** : Cours le matin (4 heures par jour pendant 7 jours)

- extemporaneous writing,
- rapid reading,
- conversation,
- langage laboratory

**Retour** le 2 ou 3 janvier 1982.

En dehors des activités scolaires, effectuées au sein du campus de l'Université Brown (Providence, R.I.), les après-midi libres seront consacrés, selon votre souhait :

- à des excursions dans la région,
- à différents contacts avec les étudiants ou les habitants de Providence,
- à des activités sportives : piscine, hockey, gymnase,
- à l'utilisation libre et illimitée du Laboratoire de Langues,
- à l'utilisation de la bibliothèque universitaire.

**Excursions possibles** :

- New-York (à 4 h de car) et Boston (à 1 h de car),
- excursions locales (Newport et la côte).

**Fête de Noël**

**et de la Saint-Sylvestre**

Diverses soirées

Et un petit peu de français par-ci par-là (à la cuisine, essentiellement !...)

**Prix** :

- pour les cours et le logement 320 dollars (28 leçons, 11 jours de logement),
- pour les repas, cela dépend de la formule choisie :

— 6 dollars par jour si nous faisons la cuisine nous-mêmes,

— 12 dollars par jour si vous allez au restaurant,

— pour les excursions : 50 à 100 dollars selon votre participation,

— pour le voyage : environ 1 100 SF (prix à l'étude).

Pour des informations complémentaires, écrivez ou téléphonez à l'école de Paris.

770.20.66

(VITE !)



**Vendrais, cause décès, à 45 min. de Paris, entre Pontoise et Gisors, dans hameau douze foyers, pavillon F3, construction 1963, cave et garage en sous-sol, 2450 m<sup>2</sup> de terrain cultivé, région boisée et giboyeuse, vue imprenable.**  
**S'adresser au Messenger Suisse.**

**MUSIQUE**

**Qui cèderait ou donnerait piano usagé, droit ou demi queue  
à musicien suisse ?**

**Pour tous renseignements, tél. : 331.86.30.**

**Société Suisse  
de Gymnastique**

Marche d'automne

**dimanche 11 octobre**

Pour tous renseignements tél. à :

M. Ammon, président

307.61.43



# IMPRIMERIE TSCHUMI-TAUPIN



24, RUE DE DAMMARIE  
77000 MELUN

☎ 439-37-07

**LA QUALITÉ SUISSE**



PRIX  
ACCUEIL  
QUALITÉ  
FRANCE  
1974-1975



PRIX  
QUALITÉ  
FRANCE  
1977

TYPOGRAPHIE  
OFFSET  
PHOTOCOMPOSITION  
THERMOGRAVURE

*Toute une gamme de  
machines modernes au service des  
Administrations-Commerces-Industries  
PUBLICITÉ*

PEINTURE - DECORATION  
PAPIER PEINT - VITRERIE  
RAVALEMENT



6, Rue Désiré Lelay 93200 ST DENIS

TéL. : 820.72.05 R.M. 2016.72.75.93

## Jacky SUAREZ

## Le Caquelon

Restaurant de spécialités  
suisse

fondues — raclettes

43, grande rue 78240 Chambourcy

TéL. 965-28-41

*Ouvert tous les soirs et dimanche midi  
Fermé le dimanche soir et le lundi*

Au centre du village près de  
l'église, à 2 km de ST GERMAIN EN  
LAYE par la RN 13, direction  
Mantes.

## SOCIÉTÉ NOUVELLE DU "BRONZE ACIOR"

"PROCÉDÉS SCHAAD"  
S. A. AU CAPITAL DE 2 291 600 F

Siège Social : 27540 IVRY-LA-BATAILLE (Eure)

Usine : 27750 LA COUTURE-BOUSSEY (Eure)

Téléphone : (32) 36.75.54

Télex : ACIOR 770.050 F

Depuis sa création, en 1928, spécialisée dans les

**CUPRO-ALUMINIUMS**

coulés par gravité en coquilles de précision

*Pièces pour toutes industries (5 Gr à 5 kg)*

ATELIERS DE FABRICATION DE COQUILLES ET D'USINAGE  
LABORATOIRE D'ESSAIS PHYSIQUES ET CHIMIQUES

ENTREPRISE GENERALE  
DE PEINTURE

**FRANCIS MONA**

43, avenue de Seine  
92500 Rueil-Malmaison

TéL. : 776-13-37

2 bis, rue de l'Oasis  
92800 Puteaux  
TéL. : 776-13-37



## Groupe Bâloise

France

### Cordialité-Bâloise

Compagnie Franco-Suisse d'Assurances

Entreprise régie par le Code des Assurances  
Société Anonyme au Capital de 20 000 000 de Francs

14, rue de la Victoire 75439 Paris Cedex 09

TOUTES ASSURANCES DES PARTICULIERS  
ET DES ENTREPRISES

ACCIDENTS BRIS DE MACHINE  
INCENDIE PERTE D'EXPLOITATION  
RISQUES DIVERS LOISIRS

BRANCHE TRANSPORTS : ATICAM  
12, rue de la Bourse, 75002 Paris

### La Bâloise

Compagnie d'Assurances sur la Vie

Entreprise régie par le Code des Assurances  
Fondée à Bâle (Suisse) en 1864  
Capital Social F.S. 25 000 000

Direction pour la France  
51, rue le Peletier 75442 Paris Cedex 09

FORMULES MODERNES DE CONTRATS INDIVIDUELS  
POLICES REVALORISABLES ET AJUSTABLES (POINT AGIRC)

DYNALBA L'assurance de demain au prix d'aujourd'hui.

PIERRALBA L'assurance-vie liée à la valeur d'un patrimoine immobilier.

ASSURANCES COLLECTIVES Décès, Invalidité, Frais de santé, Garanties de crédit,  
Contrats ouverts pour T.N.S. et professions médicales

Pour tous renseignements Téléphone : (1) 280.64.11

Bureau de Lyon : 35, cours Vitton, Tél. : 89.15.54

Bureau de Toulouse : 24, rue d'Alsace-Lorraine, Tél. : 21.75.54

Bureau de Marseille : 20, rue Montgrand, Tél. : 33.90.35