

[Nouvelles locales] : Paris

Autor(en): [s.n.]

Objektyp: **Appendix**

Zeitschrift: **Le messenger suisse : revue des communautés suisses de langue française**

Band (Jahr): **27 (1981)**

Heft 12

PDF erstellt am: **29.06.2024**

Nutzungsbedingungen

Die ETH-Bibliothek ist Anbieterin der digitalisierten Zeitschriften. Sie besitzt keine Urheberrechte an den Inhalten der Zeitschriften. Die Rechte liegen in der Regel bei den Herausgebern.

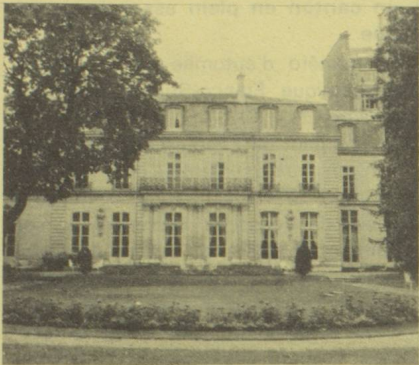
Die auf der Plattform e-periodica veröffentlichten Dokumente stehen für nicht-kommerzielle Zwecke in Lehre und Forschung sowie für die private Nutzung frei zur Verfügung. Einzelne Dateien oder Ausdrucke aus diesem Angebot können zusammen mit diesen Nutzungsbedingungen und den korrekten Herkunftsbezeichnungen weitergegeben werden.

Das Veröffentlichen von Bildern in Print- und Online-Publikationen ist nur mit vorheriger Genehmigung der Rechteinhaber erlaubt. Die systematische Speicherung von Teilen des elektronischen Angebots auf anderen Servern bedarf ebenfalls des schriftlichen Einverständnisses der Rechteinhaber.

Haftungsausschluss

Alle Angaben erfolgen ohne Gewähr für Vollständigkeit oder Richtigkeit. Es wird keine Haftung übernommen für Schäden durch die Verwendung von Informationen aus diesem Online-Angebot oder durch das Fehlen von Informationen. Dies gilt auch für Inhalte Dritter, die über dieses Angebot zugänglich sind.

PARIS



Ambassade
142, rue de Grenelle
Tél. : 550-34-46

Maison Suisse de Retraite

« La Maison Suisse de Retraite tient à la disposition des Suisses de Paris et de l'arrondissement consulaire, des chambres supplémentaires avec tout confort, réalisées dans son récent effort de rénovation. Nous ne pouvons trop recommander à nos compatriotes déjà inscrits sur la liste d'attente de ne pas différer leur entrée, car il nous est impossible de garder à leur disposition des chambres inoccupées en attendant qu'ils se décident. Nous espérons que cet appel sera entendu car nous voudrions bien que les Suisses restent majoritaires de leur Maison de Retraite ».

Fédération des Sociétés suisse de Paris
Calendrier des manifestations
1981/1982

Jusqu'au 19 décembre :

Galerie Jean Peyrole, 14, rue de Sévigné, Paris 4^e,
Laurent Wolf, peintures 1980-1981
— Du 20.10 au 21.11 :
L'Espace et le Corps
— Du 24.11 au 19.12 :
Le Corps et l'Espace



28 février 1982

Grand banquet organisé par Pro Ticino. Pour tous renseignements
Téléphoner à M. Beckert, président,
583.00.81

Jusqu'au 18 avril 1982
10 h-12 h sauf lundi :

Palais de la découverte,
Av. F.-D. Roosevelt, Paris 8^e
« La Suisse et ses glaciers »
de l'époque glaciaire à nos
jours.

Pendant les vacances de Noël,
parents, saisissez cette occasion
pour instruire vos enfants et leur
faire découvrir un peu de la Suisse.

13 décembre
18 h 30

Petit Odéon, 1, place Paul Claudel,

Paris 6^e, Tél. : 325.70.32
« Le Bleu de l'eau de vie »
de Carlos Semprun Maura
Mise en scène de Roger Blin. Décor
de Matias.

17 novembre-20 décembre,
20 h 30

Petit TEP, 17, rue Malte-Brun,
Paris 20^e, Tél. : 797.96.06
« L'inscription »
de Henri de Menthon
Mise en scène de Georges Werler
Avec Anne Theurillat et Jacques
Abric.

Porte de la Suisse 11 bis, rue Scribe 75009 PARIS



*Pour des raisons indépendantes de notre
volonté les manifestations suivantes, pré-
vues pour décembre, sont annulées.*

12 décembre :

Concert et Fête de Noël de l'Union Chorale Suisse
Tél. : 867.37.63.

13 décembre :

Noël de la Société helvétique de Bienfaisance
S.H.B.
Tél. : 736.01.65.

19 décembre :

Après-midi littéraire
Tél. : 544.68.41.

Fédération des Sociétés suisses de Paris

**Au revoir M. Rotach
Bonjour M. Goumaz**

Le mercredi 28 octobre, nombreux étaient ceux venus dire au revoir et merci à M Walter Rotach, directeur de l'O.N.S.T. ayant œuvré pendant 47 ans au service du tourisme. Une belle carrière et une belle réussite. Il n'est pas toujours facile de « vendre » son pays. Il faut savoir surmonter toutes les crises, chanter les avantages, le charme, l'attrait de son pays, bref être un ambassadeur sans faille, le sourire aux lèvres envers et contre tout.

Walter Rotach que nous avons publié en couverture de Notre n° 7 aux côtés de son épouse a rempli sa mission avec beaucoup de compétence.

Originaire du canton d'Appenzell, d'une vieille famille dont les origines remontent à 1400, tout en étant Vaudois et né à Nice, il a su mener à bien sa mission. En présence de notre ambassadeur, M. F. de Ziegler, de M. J.-J. Cevey, président de l'Office national du tourisme et conseiller national vaudois, de M. Walter Leu, directeur de l'O.N.S.T. à Zurich, de M. S. Berthoud, directeur du Service commercial-voyageurs des Chemins de fer suisses, tous ont su remercier avec chaleur celui qui pendant 13 ans dirigea l'agence de l'O.N.S.T. de Paris.

Emu, M. Rotach remercia tous ses amis suisses et français.

M. M. Goumaz, reprenant le flambeau, fit l'éloge de son prédécesseur, tout comme à l'Académie française, en précisant que le tourisme était non seulement une affaire sérieuse mais aussi « une affaire de cœur ».

Faute de place, nous ne parlerons pas davantage du nouveau directeur dont nous aurons souvent l'occasion de mentionner dans nos colonnes.

La Réd.

**OFFICE NATIONAL SUISSE
DU TOURISME
11 bis, rue Scribe
75009 PARIS**

Nous vous prions de prendre note d'un changement de nos horaires

**Dès le 1^{er} JANVIER 1982
Lundi à vendredi : 9 – 18 heures
SANS INTERRUPTION
Samedi : FERMÉ**

13 déc. Cercle suisse romand.
Déjeuner à 12 h 30
Salons Delbor.

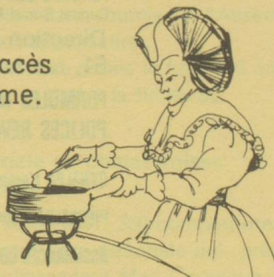
Pour tous renseignements s'adresser à :
M. Borloz, 24, rue Arago
94210 La Varenne Saint Hilaire.
Tél. : 883.62.84.



**... des buffets
du monde entier ...**

Classique, traditionnel, typique... le succès d'une réception c'est le choix d'un thème.

ROSELL traiteur serait heureux de vous faire une proposition personnalisée pour la réception que vous envisagez.



ROSELL - 3, rue d'Alger 75001 Paris - Tél. : 260.40.93

G.BALESTRA

(fondée en 1832)

PEINTURE

DÉCORATION

RAVALEMENT

DORURE

AGRÉÉ ADMINISTRATIONS

14, rue de Mouchy

78000 VERSAILLES

(3) 950.03.44

39, rue des Cloÿs

75018 PARIS

(1) 606.98.68

IMPRIMERIE TSCHUMI-TAUPIN



24, RUE DE DAMMARIE
77000 MELUN

Tél. 439-37-07

LA QUALITÉ SUISSE



PRIX
ACCUEIL
QUALITÉ
FRANCE
1974-1975



PRIX
QUALITÉ
FRANCE
1977

TYPOGRAPHIE
OFFSET
PHOTOCOMPOSITION
THERMOGRAVURE

Toute une gamme de
machines modernes au service des
Administrations-Commerces-Industries
PUBLICITÉ

PEINTURE - DECORATION
PAPIER PEINT - VITRERIE
RAVALEMENT



6, Rue Désiré Lelay 93200 ST DENIS

Tél. : 820.72.05 R.M. 2016.72.75.93

Jacky SUAREZ

Le Caquelon

Restaurant de spécialités
suisse

fondues — raclettes

43, grande rue 78240 Chambourcy

Tél. 965-28-41

Ouvert tous les soirs et dimanche midi
Fermé le dimanche soir et le lundi

Au centre du village près de
l'église, à 2 km de ST GERMAIN EN
LAYE par la RN 13, direction
Mantes.

SOCIÉTÉ NOUVELLE DU "BRONZE ACIOR"

"PROCÉDÉS SCHAAD"

S. A. AU CAPITAL DE 2 291 600 F

Siège Social : 27540 IVRY-LA-BATAILLE (Eure)

Usine : 27750 LA COUTURE-BOUSSEY (Eure)

Téléphone : (32) 36.75.54

Télex : ACIOR 770.050 F

Depuis sa création, en 1928, spécialisée dans les

CUPRO-ALUMINIUMS

coulés par gravité en coquilles de précision

Pièces pour toutes industries (5 Gr à 5 kg)

ATELIERS DE FABRICATION DE COQUILLES ET D'USINAGE
LABORATOIRE D'ESSAIS PHYSIQUES ET CHIMIQUES

ENTREPRISE GENERALE
DE PEINTURE

FRANCIS MONA

43, avenue de Seine
92500 Rueil-Malmaison
Tél. : 776-13-37

2 bis, rue de l'Oasis
92800 Puteaux
Tél. : 776-13-37



Groupe Bâloise

France

Cordialité-Bâloise

Compagnie Franco-Suisse d'Assurances

Entreprise régie par le Code des Assurances
Société Anonyme au Capital de 20 000 000 de Francs

14, rue de la Victoire 75439 Paris Cedex 09

TOUTES ASSURANCES DES PARTICULIERS
ET DES ENTREPRISES

ACCIDENTS BRIS DE MACHINE
INCENDIE PERTE D'EXPLOITATION
RISQUES DIVERS LOISIRS

BRANCHE TRANSPORTS : ATICAM
12, rue de la Bourse, 75002 Paris

La Bâloise

Compagnie d'Assurances sur la Vie

Entreprise régie par le Code des Assurances
Fondée à Bâle (Suisse) en 1864
Capital Social F.S. 25 000 000

Direction pour la France
51, rue le Peletier 75442 Paris Cedex 09

FORMULES MODERNES DE CONTRATS INDIVIDUELS
POLICES REVALORISABLES ET AJUSTABLES (POINT AGIRC)

DYNALBA L'assurance de demain au prix d'aujourd'hui.

PIERRALBA L'assurance-vie liée à la valeur d'un patrimoine immobilier.

ASSURANCES COLLECTIVES Décès, Invalidité, Frais de santé, Garanties de crédit,
Contrats ouverts pour T.N.S. et professions médicales

Pour tous renseignements Téléphone : (1) 280.64.11

Bureau de Lyon : 35, cours Vitton, Tél. : 89.15.54

Bureau de Toulouse : 24, rue d'Alsace-Lorraine, Tél. : 21.75.54

Bureau de Marseille : 20, rue Montgrand, Tél. : 33.90.35