

Carrefour de l'Europe : les quatre coins symboliques de la Suisse

Autor(en): [s.n.]

Objektyp: **Article**

Zeitschrift: **Le messenger suisse : revue des communautés suisses de langue française**

Band (Jahr): **28 (1982)**

Heft 5

PDF erstellt am: **08.08.2024**

Persistenter Link: <https://doi.org/10.5169/seals-848352>

Nutzungsbedingungen

Die ETH-Bibliothek ist Anbieterin der digitalisierten Zeitschriften. Sie besitzt keine Urheberrechte an den Inhalten der Zeitschriften. Die Rechte liegen in der Regel bei den Herausgebern.

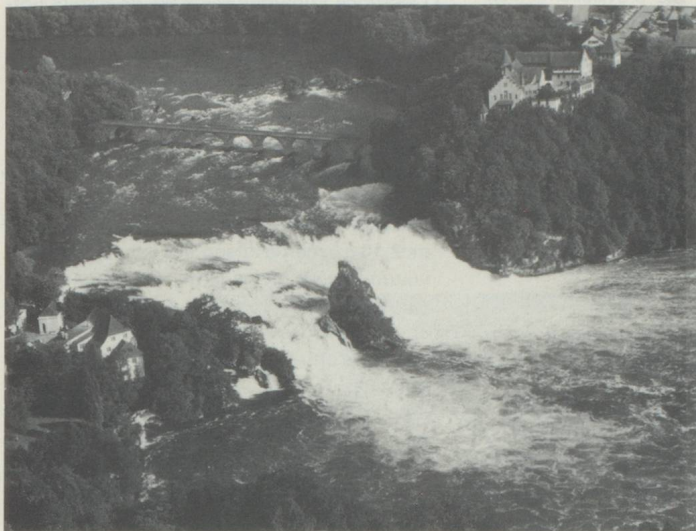
Die auf der Plattform e-periodica veröffentlichten Dokumente stehen für nicht-kommerzielle Zwecke in Lehre und Forschung sowie für die private Nutzung frei zur Verfügung. Einzelne Dateien oder Ausdrucke aus diesem Angebot können zusammen mit diesen Nutzungsbedingungen und den korrekten Herkunftsbezeichnungen weitergegeben werden.

Das Veröffentlichen von Bildern in Print- und Online-Publikationen ist nur mit vorheriger Genehmigung der Rechteinhaber erlaubt. Die systematische Speicherung von Teilen des elektronischen Angebots auf anderen Servern bedarf ebenfalls des schriftlichen Einverständnisses der Rechteinhaber.

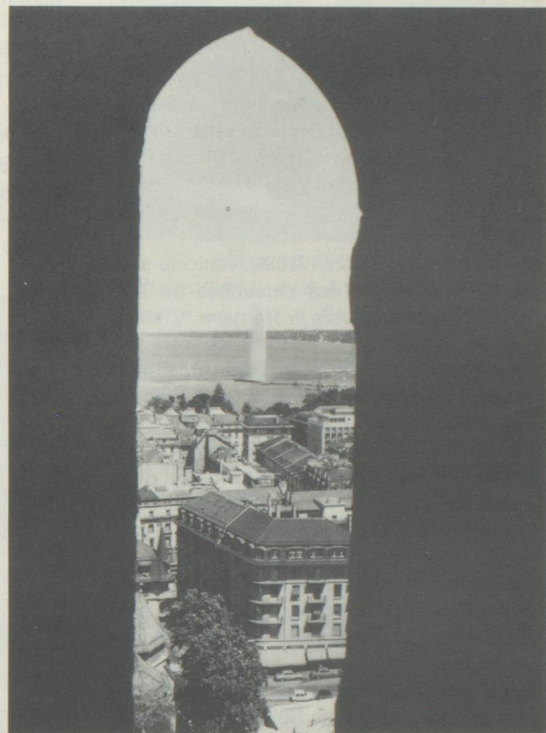
Haftungsausschluss

Alle Angaben erfolgen ohne Gewähr für Vollständigkeit oder Richtigkeit. Es wird keine Haftung übernommen für Schäden durch die Verwendung von Informationen aus diesem Online-Angebot oder durch das Fehlen von Informationen. Dies gilt auch für Inhalte Dritter, die über dieses Angebot zugänglich sind.

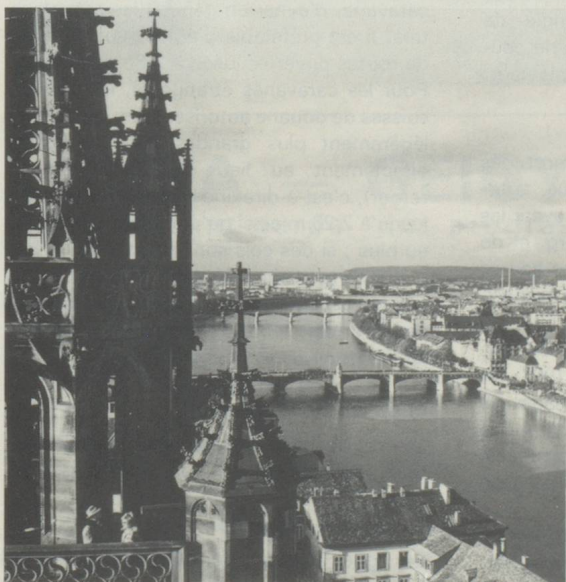
CARREFOUR DE L'EUROPE LES QUATRE COINS SYMBOLIQUES DE LA SUISSE



La chute du Rhin près de Schaffhouse est la plus considérable d'Europe. En bateau on peut atteindre ce point de vue entouré d'eaux tourbillonnantes. A droite le château de Laufen. Frontière entre la Suisse et l'Allemagne.



Genève au bord du Lac Léman, le célèbre jet d'eau de 140 mètres, symbole de la ville. Vu depuis la cathédrale Saint-Pierre, plaque tournante entre la Suisse, la France et l'Italie.



Bâle, coup d'œil de la cathédrale sur le quartier industriel. Les deux ponts relient la ville au Petit-Bâle. Carrefour reliant la Suisse à la France et à l'Allemagne.



Lugano, ville la plus importante de la Suisse méridionale, est située dans une baie protégée des vents par le Monte Bré et le San Salvatore. Les activités de congrès et de commerce se marient fort bien avec le délassement et le calme dans la vieille ville. C'est la frontière reliant la Suisse à l'Italie.