

**Zeitschrift:** Le messenger suisse : revue des communautés suisses de langue française  
**Band:** 30 (1984)  
**Heft:** 3  
  
**Anhang:** [Pages locales] : Paris  
**Autor:** A.A.

### **Nutzungsbedingungen**

Die ETH-Bibliothek ist die Anbieterin der digitalisierten Zeitschriften. Sie besitzt keine Urheberrechte an den Zeitschriften und ist nicht verantwortlich für deren Inhalte. Die Rechte liegen in der Regel bei den Herausgebern beziehungsweise den externen Rechteinhabern. [Siehe Rechtliche Hinweise.](#)

### **Conditions d'utilisation**

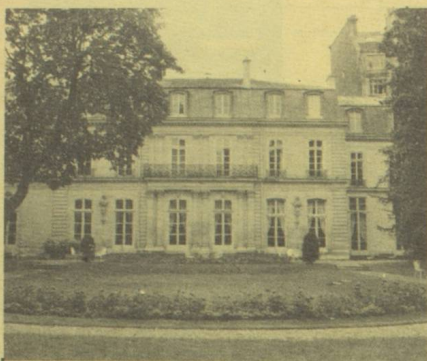
L'ETH Library est le fournisseur des revues numérisées. Elle ne détient aucun droit d'auteur sur les revues et n'est pas responsable de leur contenu. En règle générale, les droits sont détenus par les éditeurs ou les détenteurs de droits externes. [Voir Informations légales.](#)

### **Terms of use**

The ETH Library is the provider of the digitised journals. It does not own any copyrights to the journals and is not responsible for their content. The rights usually lie with the publishers or the external rights holders. [See Legal notice.](#)

**Download PDF:** 19.11.2024

**ETH-Bibliothek Zürich, E-Periodica, <https://www.e-periodica.ch>**



**Ambassade et Consulat**  
**142, rue de Grenelle**  
**75007 PARIS**  
☎ **550.34.46**

#### LEGS ALLEMANDI

Une donation de plus de F. 4.000 — est à la disposition d'une jeune Suisse, âgée de 17 à 30 ans, récemment mariée ou se mariant avant le 31 mai prochain.

Seule condition : être dans une situation modeste de ressources. Les personnes chargées d'examiner les requêtes sont tenues d'observer la plus grande discrétion.

S'adresser à : Frédéric A. Lampart, Président du Legs Allemandi, 11, boulevard Davout, 75020 Paris, Tél. : 347.27.91 ; Albert Senn 8, rue Voltaire, 78100 St-Germain-en-Laye, Tél. : 963.03.85 ; M. W. Bossard, 166, av. de Verdun, 92130 Issy-les-Moulineaux Tél. : 642.91.09 ou à l'Ambassade, 142, rue de Grenelle, 75007 Paris, qui transmettra.

#### GROUPE SUISSE

le groupe veut donner aux jeunes Suisses à Paris l'occasion de trouver de nouveaux contacts, de discuter et de mener ensemble des activités communautaires.

Responsable : Marlis Schmid -  
16, rue du Regard 75006 Paris -  
Tél. : 544.52.26

#### MISSION CATHOLIQUE SUISSE

*Abbé Joseph Schilliger*

*le 1<sup>er</sup> avril 1984*

**14 h 30 : Sainte messe**

**15 h 5/ : Goûter**

**Tous les samedis 17 heures**  
**Sainte messe avec homélie**

10, rue Violet, 75015 Paris  
Tél. : 575.09.72

Métro : Dupleix, Motte-Picquet  
Emile Zola.

#### DEUX DATES A RETENIR

**Samedi 23 Juin**

**25<sup>e</sup> Congrès de l'Union des Suisses de France**  
*Journée de travail suivie d'un dîner de gala*

**Dimanche 24 Juin**

*Au château de Breteuil, grande fête champêtre*  
*pour la commémoration du 1<sup>er</sup> Août*  
*avec la participation de l'Harmonie Tessinoise*  
De plus amples détails paraîtront ultérieurement.

#### PRO-TICINO

*Les Tessinois de Paris organisent*  
*leur Fête annuelle*

**Le Dimanche 18 Mars 1984**

**Déjeuner à 13 heures**

suivi d'une matinée dansante  
jusqu'à 19 h dans les Salons de  
***l'Hôtel Inter-Continental***  
*3, rue de Castiglione 75001 Paris*  
*(Métro : Concorde-Tuileries)*

Renseignement auprès de :

**M. Aldo Beckert**

**31, rue Nationale, 75013 Paris**  
**Tél. : 583.00.81**

#### CERCLE COMMERCIAL SUISSE

**Assemblée Générale**

et Dîner Annuel

**Jeudi 22 mars 1984**

à la Brasserie Jenny

39, Boulevard du Temple (3<sup>e</sup>)

Renseignements : CCS,

Tél. : 770.20.66

**9 mai à 18 heures**

Assemblées générales de la maison  
suisse de retraite et de la Société helvétique  
de bienfaisance à l'Ambassade de  
Suisse. - 142, rue de Grenelle.

Pour tous renseignements

P.T.R. s'adresser au Docteur J. Landolf.  
tél. Dan 40.74

**L'Union Chorale Suisse** a organisé son  
concert annuel le 23 Janvier dernier dans la  
salle de l'O.N.S.T.

Le Président Eugène Fischer, en quelques  
mots, a salué et remercié de leur présence la  
nombreuse assistance parmi laquelle se trou-  
vaient Monsieur l'Ambassadeur François de  
Ziegler et Madame, Monsieur le Consul  
général et Madame Pierre Jordan, M. Pierre  
Jonneret, Président de la Fédération des  
Sociétés Suisses de Paris, ainsi que plusieurs  
Présidents de ces Sociétés.

Les chants, tant populaires que classiques,  
dirigés avec maestria par le Directeur,  
M. Raymond Pichery, eurent le succès  
mérité et furent applaudis chaleureusement  
par tous les présents. On a particulièrement  
apprécié la voix charmante et le talent de la  
soliste Mme Yves Burger dans une mélodie  
populaire Tschèque. Monsieur l'Ambassa-  
deur, en mélomane averti, a félicité le Prési-  
dent, le Directeur et les Choristes pour la  
qualité d'exécution des œuvres choisies. La  
soirée s'est terminée par un buffet, servi  
avec leur gentillesse habituelle, par les cho-  
ristes eux-mêmes, ce qui ne les empêcha pas  
d'entonner des chants qui furent repris en  
chœur par toute l'assistance.

Ce fût une jolie fête de famille qui aurait  
méritée encore d'avantage d'auditeurs.

A. A.

#### CERCLE SUISSE ROMAND

Le Comité du Cercle Suisse Romand  
vous prie d'assister à son **Assem-  
blée Générale le samedi 24 mars**  
**à 15 h**, dans les **Salons Delbors,**  
**45, bd de Charonne, 75009 Paris.**  
**Métro : Avron**

**Précédée de la « Choucroute tra-  
ditionnelle », l'Assemblée géné-  
rale se tiendra à partir de 15 heu-  
res et sera suivie d'un vin d'hon-  
neur.**

#### ORDRE DU JOUR

Rapport moral - Compte rendu du  
Trésorier - Programme des réunions  
en 1984 - Cotisations 1984 -  
Questions diverses - Election du  
Comité.

Le Comité du C.S.R. compte sur  
votre présence et vous en remercie  
d'avance.

**Prix du repas : 130. — F** (chou-  
croute, fromages, tarte aux fruits.  
Vin et bière compris).

Pour tous renseignements

s'adresser à : Jean Gaulis  
tél. : (1) 985.64.53)

---

## FEDERATION DES SOCIETES SUISSES DE PARIS

---

**PARTICIPEZ A LA VIE  
DE NOTRE COMMUNAUTÉ**

### ENTRAIDE

	Téléphone
Hôpital Suisse de Paris, 10, rue Minard, 92130 Issy-les-Moulineaux	645.21.36
Maison Suisse de Retraite, 23, av. Jean Jaurès, 92130 Issy-les-Moulineaux	642.21.41
Mission Catholique Suisse, 10, rue Violet, 75015 Paris	575.09.72
Société Helvétique de Bienfaisance, 21, av. Jean Jaurès, 92130 Issy-les-Moulineaux	736.01.65

### AFFAIRES — CONSEILS — PLACEMENT — ENSEIGNEMENT

Cercle Commercial Suisse, 10, rue des Messageries, 75010 Paris	770.20.66
Chambre de Commerce Suisse en France, 16, av. de l'Opéra, 75001 Paris	296.14.17
Pavillon Suisse — Cité Universitaire, 7, Bd Jourdan, 75014 Paris	589.68.55

### ASSOCIATIONS AMICALES

Association Amicale des Anciens Élèves des Écoles Polytechniques Fédérales de Zurich et de Lausanne (A3LZ), 10, rue des Messageries, 75010 Paris	
Président : Christian Stapfer 19 Av. Roger Salengro 92290 Chatenay-malabry	702.25.42
Cercle Suisse Romand, Président : Marcel Nessi, 117, rue Lamarck, 75018 Paris	228.34.08
Pro Ticino, Président : Aldo Beckert, 31, rue Nationale, 75013 Paris	583.00.81

### SPORTS — SCOUTISME

Groupement des Éclaireurs et Éclaireuses Suisses,	
Président : Alain Favre, 11 bis, rue Portalis, 75008 Paris	387.10.77
Société Suisse de Gymnastique, Président : Alfred Ammon, 16, rue Taine, 75012 Paris	307.61.43
Société Suisse de Tir, Président : Pierre-Luc Magnin, 48, Bd de Vaugirard, 75015 Paris	320.96.62
Union Sportive Suisse, Président : Martin Strebél, 5, rue A. Gross, 94100 St-Maur-des-Fossés	687.57.99

### ARTS — MUSIQUE

Société des Peintres, Sculpteurs et Architectes Suisses — Section de Paris,	
Président (intérim) : Henri Rouyer, 1, allée G. Bizet, 92260 Fontenay-aux-Roses	660.00.93
Union Chorale Suisse, Président : Eugène Fischer, 23, rue Voltaire, 93150 Le Blanc-Mesnil	867.37.63

### PRESSE — INFORMATIONS — TOURISME

Messenger Suisse : Nelly Silvagni-Schenk, Directrice, 11, rue P-L Courier, (métro Bac) 75007 Paris	544.68.41
Office National Suisse du Tourisme, 11 bis, rue Scribe, 75009 Paris	742.45.45

### POUR TOUS RENSEIGNEMENTS :

Adressez-vous directement aux Sociétés ou à la Fédération des Sociétés Suisses de Paris,	
Président : Pierre Jonneret, 19, Bd Flandrin, 75016 Paris	562.34.56
Vice-Président : Aldo Beckert, 31, rue Nationale, 75013 Paris	583.00.81

## **THEATRE**

2 février/18 mars, 20 heures  
sauf dimanche et lundi.

**Matinée dimanche 17 heures**

**Théâtre des Amandiers**

7, avenue Pablo Picasso  
92000 Nanterre  
Tél. loc. 721.18.81

« **Terre étrangère** »

d'Arthur Schnitzler.

Mise en scène de **Luc Bondy**.

Avec **Roland Amstutz**, **Michel Piccoli**,  
**Bulle Ogier**, etc.

9 février/24 mars, 20 h 30  
sauf lundi et mardi.

**Matinée dimanche 15 heures**

**Théâtre 13**

24, rue Daviel  
75013 Paris  
Tél. 588.16.30

« **Long voyage vers la nuit** »

de Eugène O'Neill

par le Théâtre Eclaté.

Mise en scène de **Alain Françon**

Avec **Nelly Borgeaud**,  
**Jean-Marc Bory**.

7 février/10 mars, 20 h 30

**Théâtre de la Ville**

2, place du Châtelet  
75004 Paris  
Tél. 274.22.77

« **Le Tartuffe** »

de Molière

par le Théâtre de Strasbourg.

Mise en scène de **Jacques Lassalle**.

Avec **Paule Annen**

Jusqu'au 31 mars

mercredi, jeudi, vendredi,  
samedi, 20 h 30 sf 3 et 24 mars

**Fondation Deutsch**

**de la Meurthe**

37, bd Jourdan  
75014 Paris

Tél. 237.41.56/734.82.90

« **Biographie : un jeu** »

de **Max Frisch**

par la Compagnie Free Théâtre.

Mise en scène de **Jacques Mérienne**.

## **EXPOSITIONS**

24 février/24 mars

**Galerie des Ramparts**

105, Grande Rue  
72000 Le Vieux Mans  
Tél. (43) 24.65.40

**Théodore Strawinsky**

1<sup>er</sup> au 28 mars

**Bibliothèque Nationale**

58, rue Richelieu  
75002 Paris

**Charles-Albert Cingria**

## **ABONNEMENT 1984**

11 numéros : F. 110  
(abonnement de soutien  
à partir de F. 120.)

Mettant notre fichier sur informati-  
que, nous prions nos lecteurs de  
vouloir bien régler le plus rapidement  
leur abonnement 1984 par  
chèque bancaire au nom de la  
F.S.S.P-M.S.

11, rue Paul Louis Courier  
75007 Paris

ou par virement au  
CCP 1227327 G PARIS.

## **TUBES ACIER, CUIVRE**

*Raccords acier*

*fonte, cuivre*

*Robinetterie :*

*chauffage et industrielle*

*Brides*

*Coudes*

*Réductions*

*Fers et laminés courants*

## **TUBES DE BOBIGNY**

**B.P. 20**

**93001 Bobigny**



## **MARBRERIE JEAN-BERNARD**

(entreprise franco suisse)

DANS TOUTE LA FRANCE

S.A.R.L.

- CONSTRUCTION DE CAVEAU
- MONUMENTS-FUNERAIRES
- TRANSPORT DE CORPS.

54, Rue du Pont Colbert - 78000 VERSAILLES Tél. : 021.61.93

## **ENTREPRISE GENERALE**

**DE PEINTURE**

**FRANCIS M O N A**

39, avenue de Seine  
92500 Rueil-Malmaison  
Tél. : 776.13.37

2bis, rue de l'Oasis  
92800 Puteaux  
Tél. : 776.13.37

## **Le Caquelon**

**Restaurant de spécialités  
suisse**

**fondues - raclettes**

43, grande rue **78240 Chambourcy**  
Tél. : 965.28.41

*Ouvert tous les soirs et dimanche midi  
Fermé le dimanche soir et le lundi*

Au centre du village près de l'église,  
à 2 km de ST GERMAIN EN LAYE par  
la RN 13, direction Mantas.



## **Imprimerie Tschumi-Taupin**

S.A.R.L. au capital de 100.000 francs

LA QUALITÉ SUISSE



**439.37.07**

**24, rue de Dammarie - 77000 Melun**