

**Zeitschrift:** Le messenger suisse : revue des communautés suisses de langue française  
**Herausgeber:** Le messenger suisse  
**Band:** 31 (1985)  
**Heft:** 5

**Artikel:** Vive le printemps!  
**Autor:** [s.n.]  
**DOI:** <https://doi.org/10.5169/seals-848316>

### **Nutzungsbedingungen**

Die ETH-Bibliothek ist die Anbieterin der digitalisierten Zeitschriften. Sie besitzt keine Urheberrechte an den Zeitschriften und ist nicht verantwortlich für deren Inhalte. Die Rechte liegen in der Regel bei den Herausgebern beziehungsweise den externen Rechteinhabern. [Siehe Rechtliche Hinweise.](#)

### **Conditions d'utilisation**

L'ETH Library est le fournisseur des revues numérisées. Elle ne détient aucun droit d'auteur sur les revues et n'est pas responsable de leur contenu. En règle générale, les droits sont détenus par les éditeurs ou les détenteurs de droits externes. [Voir Informations légales.](#)

### **Terms of use**

The ETH Library is the provider of the digitised journals. It does not own any copyrights to the journals and is not responsible for their content. The rights usually lie with the publishers or the external rights holders. [See Legal notice.](#)

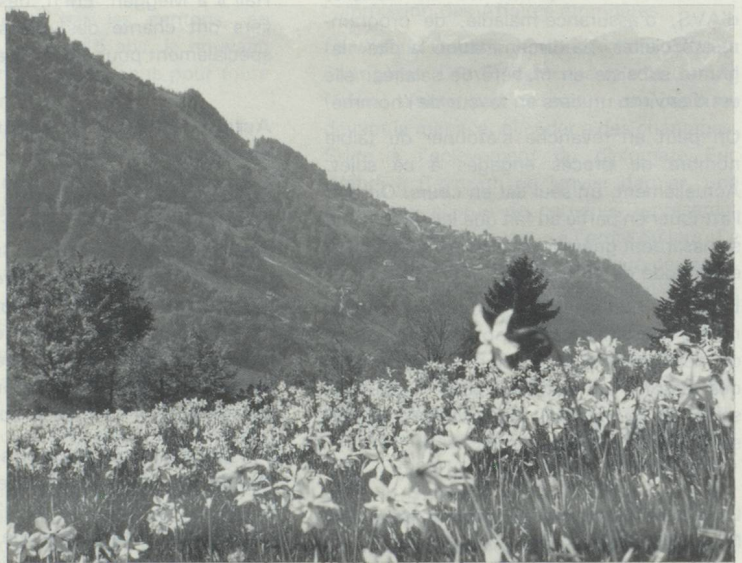
**Download PDF:** 17.01.2025

**ETH-Bibliothek Zürich, E-Periodica, <https://www.e-periodica.ch>**



## Schaffhouse, au coude du Rhin/Suisse orientale

L'ancienne abbaye bénédictine d'Allerheiligen (Tous-les-Saints) est aujourd'hui un musée historique et culturel. Dans la cour orientale du couvent, un musée des plantes médicinales et des épices a été aménagé selon un modèle du Moyen Age



## Glion, au-dessus du lac Léman

Vers la fin du mois de mai, les prés de la région des Avants et des Pléiades sont blancs de narcisses en fleur.



## Olsberg, en Suisse du nord-ouest

Le village est situé à la frontière entre le demi-canton de Bâle-Campagne et le Fricktal argovien. Notre photo : le couvent des cisterciennes fondé en 1236.

Photos O.N.S.T.

# rintemps !



Loin du trafic, Iseltwald est une station tranquille du lac de Brienz/Oberland bernois



Promenades en famille dans la nature à la saison des arbres en fleur, une joie pour grands et petits. Notre photo : dans le canton de Thurgovie/Suisse orientale



Schleitheim, dans le canton de Schaffhouse  
Le village viticole avec ses belles maisons à colombage est situé entre les hauteurs du Randen et la frontière.