

# [Pages locales] : Paris

Autor(en): **[s.n.]**

Objektyp: **Appendix**

Zeitschrift: **Le messenger suisse : revue des communautés suisses de langue française**

Band (Jahr): **32 (1986)**

Heft 6

PDF erstellt am: **12.07.2024**

## **Nutzungsbedingungen**

Die ETH-Bibliothek ist Anbieterin der digitalisierten Zeitschriften. Sie besitzt keine Urheberrechte an den Inhalten der Zeitschriften. Die Rechte liegen in der Regel bei den Herausgebern.

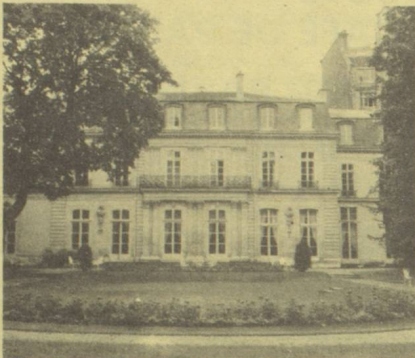
Die auf der Plattform e-periodica veröffentlichten Dokumente stehen für nicht-kommerzielle Zwecke in Lehre und Forschung sowie für die private Nutzung frei zur Verfügung. Einzelne Dateien oder Ausdrucke aus diesem Angebot können zusammen mit diesen Nutzungsbedingungen und den korrekten Herkunftsbezeichnungen weitergegeben werden.

Das Veröffentlichen von Bildern in Print- und Online-Publikationen ist nur mit vorheriger Genehmigung der Rechteinhaber erlaubt. Die systematische Speicherung von Teilen des elektronischen Angebots auf anderen Servern bedarf ebenfalls des schriftlichen Einverständnisses der Rechteinhaber.

## **Haftungsausschluss**

Alle Angaben erfolgen ohne Gewähr für Vollständigkeit oder Richtigkeit. Es wird keine Haftung übernommen für Schäden durch die Verwendung von Informationen aus diesem Online-Angebot oder durch das Fehlen von Informationen. Dies gilt auch für Inhalte Dritter, die über dieses Angebot zugänglich sind.

**Ambassade de Suisse  
en France**



**142, rue de Grenelle  
75007 PARIS  
☎ 45.50.34.46**

Organisée par la Fédération des Sociétés Suisses de Paris.

**GRANDE FÊTE CHAMPÊTRE**

**DIMANCHE 22 JUIN 1986**

**COMMÉMORATION DU PREMIER AOÛT**

**Au Château de CHÂTENAY EN FRANCE**

En présence de l'Ambassadeur de Suisse et de Madame François de Ziegler  
et avec le concours de l'Union Chorale Suisse et de l'Écho du Chalet,  
ensemble instrumental du Cercle Suisse du Pays de Gex

**PROGRAMME :**

- 11 H. Service œcuménique à la Chapelle de Châtenay en France,
- 12 H. Pique-nique et aubade par l'Écho du Chalet,
- 13 H. Jeux divers : tir, concours de dessin, concours de photos, pêche miraculeuse, course en sac, tournoi de football pour grands et petits, tournoi de ping-pong, enfonce-clou, etc.
- 15 H. Partie officielle (avec l'Union Chorale Suisse et l'Écho du Chalet),
- 16 H. Reprise des jeux
- 18 H. Retraite par l'Écho du Chalet.

**RESTAURATION**

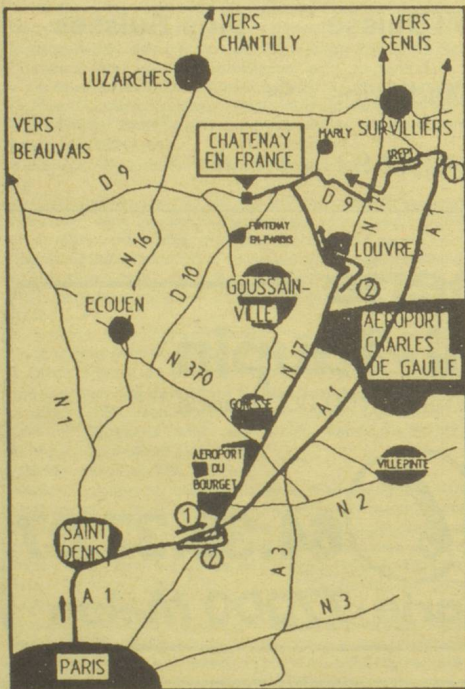
Vous trouverez sur place diverses assiettes :  
Saucisse de veau rôtie avec salade de pommes de terre : prix 20.-  
Viande séchée des Grisons avec salade de pommes de terre : prix 20.-  
Râclette avec pommes de terre : prix 20.-  
Salade Californienne : prix 15.-  
Sandwiches variés : prix 8.-  
Tartelettes aux fruits - fromages - glaces  
Vins suisses et vins français, boissons diverses.

**TRANSPORT**

Par voiture particulière compter environ 30 à 40 minutes depuis le périphérique (parking ombragé dans le Parc du Château).  
Par train : départ Gare du Nord pour la gare de Goussainville, toutes les demi-heures.  
Navette gratuite de la gare de Goussainville au Château.

Pour tous renseignements s'adresser au : Messenger Suisse, 11, rue Paul Louis Courier  
Tél. (1) 45.44.68.41 (de 10 heures à 13 heures).

L'insigne du Premier Août sera vendu sur place au prix de FF. 8. ainsi qu'à la rédaction du M.S., et à l'Ambassade de Suisse 142, rue de Grenelle, 75007 Paris.



Union sportive Suisse de Paris

**MINI-TOURNOI DE FOOTBALL**

**A CHÂTENAY EN FRANCE**

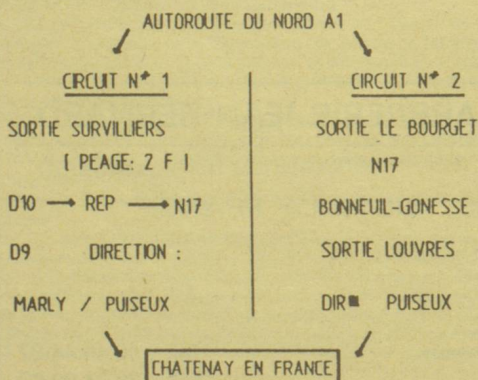
à l'occasion de la Fête Nationale Suisse

le 22 JUIN 1986

Pour bien organiser cette manifestation, il est demandé à tous les garçons qui s'intéressent à y participer de renvoyer le coupon-réponse avant le 15 Juin, à l'adresse suivante :  
US SUISSE DE PARIS

Martin Strebel  
5, avenue Auguste Gross  
94100 - Saint Maur

rappel n° téléphone :  
privé 48.83.44.23  
bureau 46.87.57.99



NOM ..... PRENOM .....

DATE DE NAISSANCE .....

ADRESSE .....

N° TELEPHONE .....

Je désire participer à ce tournoi de football et j'apporterai l'équipement nécessaire dont un maillot rouge et un maillot blanc.

Je suis assuré contre un éventuel accident.

Signature des Parents .....

**Arrondissement Consulaire  
de Paris**  
142, rue de Grenelle  
75007 PARIS  
☎ (1) 45.50.34.46  
C.C.P. Paris 5 695 57 P  
Réception du lundi au vendredi  
de 9 heures à 11 h 45

**Le Cercle Commercial Suisse**

recherche une personne bénévole qui voudra bien s'occuper de son

**Bureau de placement**

(environ 10 heures par semaine).

Ce poste s'adresse à une personne de préférence bilingue (français-allemand) aimant les contacts avec les jeunes.

Elle sera chargée de mettre les candidats stagiaires en rapport avec les entreprises.

Téléphoner au 45.50.34.46 et demander le poste 253.

La Délégation suisse près l'OCDE cherche du 19 juillet au 31 août un remplaçant pour son concierge ainsi qu'une femme de ménage. Les intéressés sont priés de prendre contact en téléphonant au n° 45.50.34.46 poste 300.

**CALENDRIER**

**Exposition**

29 mai - 26 juillet

Galerie suisse de Paris, 11, rue St Sulpice, Paris 6<sup>e</sup>

Denis Brihat (photographies)

**Centre Culturel Suisse**

32-34-38, rue des Francs Bourgeois

Tél. : 42.71.44.50

**Théâtre**

27 avril - 29 juin mardi à samedi

20 h 30 dimanche 17 heures

Théâtre des Amandiers, Nanterre, « Quai Ouest » de Bernard-Marie Kolts, création en France, avec Isaack de Bankole, Maria Casarès, Jean-Philippe Ecoffey, Hammou Graïa, Marion Grimault, Catherine Hiégel, Jean-Paul Roussillon, Jean-Marc Thibault

14 mai - 29 juin lundi à samedi

21 heures

Musée des arts décoratifs, 109, rue de Rivoli, Paris 1 « L'Enfant Roi » de Jérôme Abenheimer et Véronique Alain, d'après le journal d'Heroard, avec Edith Scob, Véronique Alain, Pascal Ternisien, Bernard Cupillard

4 juin au 21 « D'où viennent les catules » de Jean-Daniel Magnin, par la compagnie Intérieur Sillem. Mise en

ENTREPRISE GENERALE  
DE PEINTURE

**FRANCIS MONA**

44, avenue de Seine  
92500 Rueil-Malmaison  
Tél. : 47.76.13.37

2 bis, rue de l'Oasis  
92800 Puteaux  
Tél. : 47.76.13.37

scène : **Emmanuel Ostrovski**

(spectacle les 4, 5, 6, 7, 11, 12, 13, 14, 17, 18, 19, 20 et 21 juin à 20 h 30)

3 juin au 13 juillet A.R.L. Ducros (1748-1810)

Paysages d'Italie à l'époque de Goethe

**Concert**

juin - 20 h 30

Salle Pleyel, 252 Fbg St-Honoré, Paris 8  
Nouvelle Orchestre Philharmonique, dir. Bruno Weil, avec M. Venuti, G. Winbergh, Gilles Cachemaille (baryton) Haydn (Les Saisons)

**Fête des Vignerons**

Etant donné le succès remporté par notre après-midi cinéma, à la demande de plusieurs abonnés, nous ferons une nouvelle séance le samedi 15 novembre. F.S.S.P.-M.S.

**Distinctions**

La médaille d'Or a été décernée à Madame Gertrude Spaehni-Keller, notre compatriote, pour l'ensemble de son œuvre gravé lors du Salon des artistes français au Grand Palais de Paris. Toutes nos félicitations.

**SPSAS**

**Prix de dessin Silvagni**

Le jury s'étant réuni la veille du Congrès des Suisses de France à la Porte de la Suisse, c'est le jeune peintre et graveur Ruedi Munger qui a obtenu ce prix.



*La Suisse  
vous accueille  
à Paris,  
au restaurant*

“ La Charbonnade ”

8, rue du Père Guérin (anc<sup>t</sup> r. Gérard)

PARIS 13<sup>e</sup> (métro Pl. d'Italie)

Tél. : 45.88.78.90

Service assuré de 19 h à minuit 30  
du mardi soir au samedi soir



**hôpital suisse  
de paris**

**Connaissez-vous bien  
nos services ?**

**Hospitalisation : 132 lits**

36 lits Médecine interne 12 lits Diabétologie  
48 lits Gériatrie aiguë 36 lits Moyen Séjour

**Consultations**

Médecine interne	Gynécologie
Médecine générale	Neuro-Psychiatrie
Médecine physique	Nutrition-Obésité
Acupuncture	Ophtalmologie
Cancérologie	O.R.L.
Cardiologie	Phlébologie
Dermatologie	Pneumologie
Diabétologie	Rhumatologie

Radiologie, Echographie  
Kinésithérapie, Balnéothérapie  
Analyses médicales  
Explorations fonctionnelles respiratoires  
Endoscopie (fibroscopies bronchiques, gastriques, duodénales, colonoscopies, etc).  
Electrocardiogrammes - Döpler  
Electroencéphalogrammes  
Soins infirmiers

**Pour prendre rendez-vous,  
téléphonez au (1) 46-45-21-36  
en mentionnant le Messenger Suisse**

10, rue Minard  
92130 ISSY-LES-MOULINEAUX  
M<sup>e</sup> Mairie d'Issy)

*Conventionné avec la Sécurité Sociale  
et les Mutuelles, pratique le tiers-payant.  
Les malades assurés sociaux  
bénéficiant d'une Mutuelle  
sont intégralement remboursés.*

**Accueil personnalisé,  
dimensions humaines.**