

Zeitschrift: Le messenger suisse : revue des communautés suisses de langue française
Band: 33 (1987)
Heft: 10

Anhang: [Nouvelles locales] : Paris
Autor: P.J.

Nutzungsbedingungen

Die ETH-Bibliothek ist die Anbieterin der digitalisierten Zeitschriften. Sie besitzt keine Urheberrechte an den Zeitschriften und ist nicht verantwortlich für deren Inhalte. Die Rechte liegen in der Regel bei den Herausgebern beziehungsweise den externen Rechteinhabern. [Siehe Rechtliche Hinweise.](#)

Conditions d'utilisation

L'ETH Library est le fournisseur des revues numérisées. Elle ne détient aucun droit d'auteur sur les revues et n'est pas responsable de leur contenu. En règle générale, les droits sont détenus par les éditeurs ou les détenteurs de droits externes. [Voir Informations légales.](#)

Terms of use

The ETH Library is the provider of the digitised journals. It does not own any copyrights to the journals and is not responsible for their content. The rights usually lie with the publishers or the external rights holders. [See Legal notice.](#)

Download PDF: 15.10.2024

ETH-Bibliothek Zürich, E-Periodica, <https://www.e-periodica.ch>

SULZER

Analyse, conçoit,
installe, entretient,
toutes
installations de chauffage
climatisation, ventilation
plomberie-sanitaire
protection incendie

TECHNIQUES SULZER

pour
économiser l'énergie
utilisant un matériel adapté

SOLUTIONS SULZER

pour
résoudre des problèmes
d'utilisation difficiles

METHODES SULZER

pour
réaliser des installations
complètes

**Des technologies de
pointe maîtrisées par
des gens de métier**

Agréé par l'Agence
pour les économies d'Energie
et l'APSAI

SULZER S.A.

☎ 47.89.53.99

122/132 rue de Caen
92400 COURBEVOIE

Informatisation du Messenger Suisse

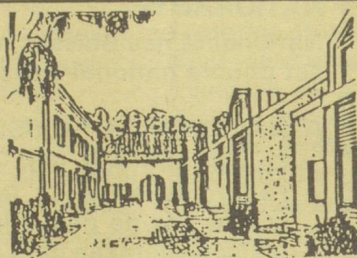
Dès aujourd'hui le fichier du « Messenger Suisse » concernant les abonnés est informatisé. Dorénavant ceux qui n'auront pas encore réglé leur abonnement recevront un formulaire le mois précédant leur réabonnement. Puis, si nécessaire, un 2^e voire un 3^e rappel. Nous leur serions très reconnaissants de bien vouloir noter dès aujourd'hui la nouvelle adresse du Service Abonnements Messenger Suisse, soit :

Le Messenger Suisse - Service des abonnements
54, rue de Paradis - 75498 Paris Cedex 10
Tél. : 48.24.10.15

Nous vous prions d'ores et déjà de bien vouloir excuser toute erreur dans l'acheminement de notre publication et de nous la signaler. D'autre part, il se pourrait également que notre rappel se croise avec votre règlement. Si vous ne recevez pas de 2^e rappel, cela signifiera que tout est en ordre.

Nous voici à notre tour confrontés avec le langage informatique : ordinateur, listing, disquette, etc. Nous espérons que la modernisation de notre fichier fera rentrer rapidement le paiement de ceux qui ont négligé, voire oublié de le faire. Ils sont encore trop nombreux.

Merci pour votre collaboration, L'Administration



RÉSIDENCE LA GOTTAZ SENIOR

1110 MORGES Tél. 021 / 71 67 23

- l'art de bien vivre sa retraite en choisissant un endroit sécurisant, un mode de vie et d'habitation agréable et confortable
- appartements d'une pièce et demie avec salon séjour, partie nuit (divisible), groupe sanitaire (WC + douche), cuisinette agencée, raccordement téléphone, radio, TV, Interphone
- résidence équipée d'une bibliothèque, salon avec cheminée, salle à manger, salle polyvalente, buanderie collective, même une place de parc dans parking souterrain et cave par appartement
- surveillance médicale par du personnel médical diplômé, idéal pour longs séjours, mais convalescence acceptée
- cuisine soignée, régimes
- quartier résidentiel et tranquille
- bus devant la résidence, à 5 min. de la gare CFF de Morges, à 300 m d'un bureau de poste, d'une pharmacie, d'un cabinet médical, d'un cabinet dentaire et d'un centre commercial.



PROCEDES
SCHAAD
Cupro-Aluminiums

bronze acior s.a.

27750 LA COUTURE-BOUSSEY (FRANCE)
Téléphone : 32.36.75.54 + - Télex : ACIOR 770 050 F
Télécopieur : 32.36.36.58

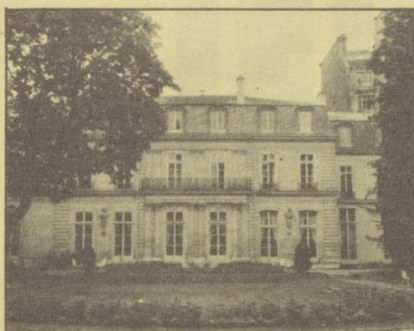
Depuis sa création, en 1928, spécialisée dans les

CUPRO-ALUMINIUMS

coulés par gravité en coquilles de précision

Pièces pour toutes industries (5 Gr à 5 Kg)

ATELIERS DE FABRICATION DE COQUILLES ET D'USINAGE
LABORATOIRE D'ESSAIS PHYSIQUES ET CHIMIQUES



142, rue de Grenelle
75007 PARIS
☎ 45.50.34.46

Au revoir, M. le Consul

Le Consul de l'Ambassade de Suisse en France et Madame Conrad Marty ont pris congé de leurs amis après un séjour de deux ans et demi à Paris. Traditionnellement, le chef de l'arrondissement consulaire de la capitale et de sa région a toujours eu pour mission de suivre les activités des associations suisses de la circonscription, de les encourager de sa présence - et de celle de son épouse - et de leur apporter appuis et conseils. Tous, dans le passé qui nous est perceptible, l'ont fait avec chaleur et brio. Aucune de nos réunions récréatives, de nos assemblées générales ou séances plus solennelles qui ne furent marquées de leur présence. Mais il n'y a pas que la présence et l'amitié, il y a aussi la participation à des tâches matérielles, le partage du volontariat si essentiel au maintien de l'existence de nos associations. Confrontés à de brillants prédécesseurs, dont le souvenir est demeuré vivant, la réussite de la mission parmi nous de M. et Mme Marty n'était pas chose facile. Dès l'abord, par le sourire, la gentillesse, la simplicité et le don de la cordialité véritable, ils surent s'intégrer à notre cercle parfois trop étroit et en devenir des membres à part entière, et des membres capables d'en élargir les horizons et d'en valoriser les richesses. Par mille détails nous devons beaucoup à leur bref passage. Qu'ils en soient ici remerciés, comme ils le furent à la petite cérémonie que la F.S.S.P. avait organisée en leur honneur au Centre Culturel Suisse, comme ils le furent par tous les amis qui se pressaient à leur réception d'adieu dans le cadre si riant de l'exposition ONST/Crédit Suisse sur l'artisanat. Pour eux deux, on ne pouvait trouver meilleur symbole : l'artisanat n'est-ce pas construire du plus profond de son âme ?

M. Marty, cela va sans dire, est appelé à Berne et à travers le monde à des fonctions importantes auxquelles le désignaient tout naturellement sa compétence et son talent. De Berne, Mme Marty n'aura que 45 minutes de route pour aller saluer le soleil de Montreux. De notre part.

P.J.

★ **Avis aux dames de la colonie suisse de Paris** ★
★ **Thé de bienfaisance** ★
★ Madame Carlo Jagmetti a le plaisir d'inviter les Suissesses de ★
★ Paris et environs au thé de bienfaisance qu'elle offrira ★
★ **le mardi 24 novembre 1987 à 16 heures** ★
★ dans les salons de la Résidence de l'Ambassade ★
★ 42, rue de Grenelle, 75007 Paris ★
★ A cette occasion se produira la pianiste suisse ★
★ **Suzu Labarraque-Perrot** ★
★ Une collecte sera faite au profit des compatriotes nécessiteux de ★
★ l'arrondissement consulaire de Paris. ★
★ Les dames souhaitant assister à cette réunion sont invitées à ★
★ renvoyer le coupon ci-dessous, dûment rempli, à l'Ambassade ★
★ de Suisse, 142, rue de Grenelle, 75007 Paris, avant le ★
★ **10 novembre 1987**. Pour des raisons évidentes d'organisation, ★
★ l'inscription est obligatoire. ★

★ ----- ★
★ **NOM, Prénom :** ★
★ **Adresse :** ★
★ participera au thé du 24 novembre 1987. ★
★ ***** ★

CALENDRIER

Sociétés

1987 Maison Suisse de Retraite
23, av. Jean-Jaurès, Issy-les-Moulineaux - Tél. : 46.33.21.51
Après-midi portes ouvertes
21 novembre, à partir de 14 heures
Salon de thé, pâtisserie à emporter.
Vente d'objets réalisés par les pensionnaires. **Venez nombreux, vous serez tous les bienvenus.**

Union Sportive Suisse
Assemblée générale le 21.11.87
O.N.S.T. Pour tous renseignements, s'adresser à M. Strebel, tél. : 48.83.44.23, le soir.

Mission Catholique Suisse
Dimanche 22 novembre, 10, rue Violet, 75015 Paris, Réunion d'hiver le 22 novembre. 14 h 30 Sainte Messe, suivie d'un goûter amical.

Pro Ticino
Dimanche 22 novembre à 17 heures, O.N.S.T., 11 bis, rue Scribe
Castagnata traditionnelle
Pour tous renseignements s'adresser à M. A. Beckert, président
Tél. : 45.83.00.81
S.P.S.A.S.

3-4-5 décembre
Exposition de peinture.
Vernissage à 18 heures
Collot, Leuba, Louwak, Tisserand
O.N.S.T., 11 bis, rue Scribe
Tél. : 47.36.01.65

Société Suisse de Gymnastique
Fête de Noël - Dimanche 13 décembre
Pour tous renseignements, s'adresser à M. A. Ammon, président
Tél. : 43.97.61.43

Cercle Suisse Romand
Fête de Noël
Dimanche 20 décembre à St Germain-en-Laye. Terminus R.E.R. Restaurant Le Prince de Galles.
Pour tous renseignements, s'adresser à Mme Gaulis. Tél. : 39.85.64.53

Expositions

29 septembre - 31 octobre - Centre culturel suisse, 38, Frangs-Bourgeois, 3^e, « L'esprit nouveau - **Le Corbusier** et l'industrie 1920-1925 ».

René Burri - L'homme-modulor : Hommage à Le Corbusier.

Gunter Frenzel - Sculpture I.
6 octobre - 3 janvier 88 - Centre Georges Pompidou, Grande Galerie **Le Corbusier, 1887-1987.**

8 octobre - 8 janvier 88 - Caisse nationale des monuments historiques, Hôtel de Sully, 62, rue St-Antoine, 4^e. « **Le Corbusier, le passé à réaction poétique** ».

27 octobre - 9 janvier 88 - Galerie Perrain, 1, rue 29 Juillet, 1^{er} « **Le Corbusier en Ile-de-France** ».

1^{er} - 31 octobre - Centre culturel suisse, 32-38, Frangs-Bourgeois, 3^e, **Jean Tinguely**. Exposition de dessins originaux, projets, affiches, photographies et vidéo.

Jusqu'au 25 octobre - Porte de la Suisse, 11 bis, rue Scribe, 9^e, **L'artisanat suisse entre hier et demain.**

Jusqu'au 17 octobre - Centre d'Art, Le Consortium, Dijon.

Christian Floquet.

26 septembre - 25 octobre L'Espace FRAC, Dijon, **Balthasar Burckhard.**

Jusqu'au 15 novembre - Musée des Beaux-Arts, Mulhouse. **Otto Tschumi (1904-1985).**

14 - 24 octobre, tous les jours 14 heures à 18 h 30 - Château Ste-Barbe, 92260 Fontenay-aux-Roses. **Marie-Noëlle Barbey.**

18 octobre - 17 heures - Centre culturel suisse, 38, Francs-Bourgeois, 3^e. **Trio Pantillon.** Haydn, Beethoven, Mendelssohn.

22-24 octobre, 20 h 30 - 25 octobre, 17 heures. Centre culturel suisse, 38, Francs-Bourgeois, 3^e, Free Music : Carte blanche à **Irène Schweizer (pianiste).**

Cinéma

2 - 17 octobre - Centre culturel suisse, 38, Francs-Bourgeois, 3^e. Territoires singuliers du cinéma : films de **Hassler, Hesse, Koller, Langjahr, Marti/Mertens, Schocher** (horaires et programmes au CCS : 42.71.44.50). **12 h 10, 18 h 30** - Rencontre avec les cinéastes.

Théâtre

6 octobre - 15 novembre, mardi - samedi 20 h 30, dimanche 16 h 30 - Théâtre de la Commune, 2, rue Edouard Poisson, Aubervilliers « La Locandiera » de Goldoni, mise en scène : Alfredo Arias, avec Adriana Asti, **Jean-Marc Bory**, Michel Duchaussoy, Bernard Waver.

Jusqu'au 25 octobre, mardi - samedi 20 heures, dimanche 15 h 30 - Théâ-

Immobilier

Seine-et-Marne

Sud de Fontainebleau - 100 km de Paris

PETITE FERME ayant subi transformation

R.C. : 3 grandes pièces, s. à manger, salon, chamb., cuis., s. de b., WC, 1 chamb. d'amis avec cab. toilette, Garage
1^{er} étage : 1 grande chamb., 1 plus petite avec lavabo etc..., 2 greniers.

Chauffage central au fuel
Cave, Buanderie, appenti outils
Jardin potager

Terrains : parcelle de 22,30 ares, de 21,50 ares, de 2,46 ares.

S'adresser au Messenger Suisse qui transmettra.

tre de la Bastille, 76, rue Roquette, 11^e « L'Hypothèse » de **Robert Pinget**, avec David Warrilow, mise en scène ; Joël Jouanneau.

Prix

Le Prix UNESCO 1987 de l'éducation pour la paix vient d'être attribué à **Mme Laurence Deonna**, écrivain et journaliste suisse, auteur de plusieurs ouvrages sur le Moyen-Orient (« Femmes du combat, de la terre et du sable » 1970, « Le Yémen que j'ai vu » 1982, « La guerre à deux voix » sur Israël et l'Egypte, 1986) ainsi qu'à l'organisation œcuménique « Servicio Paz Y Justicia en America Latina ».

Pour fêter cet événement, M. François Nordmann, ambassadeur de Suisse près l'Unesco, donna une brillante réception.

La Société Suisse de Bienfaisance organise chaque année à l'O.N.S.T. une Fête de Noël pour nos compatriotes du 3^e âge, isolés. Nous prions tous ceux d'entre vous qui souhaiteraient être invités de se faire connaître par courrier adressé à la **S.H.B., 21, av. Jean-Jaurès 92130 Issy-les-Moulineaux**

Concert

Yana Rondez

pianiste - concertiste

Samedi 7 novembre 1987

à **18 h 30**, Centre Musical Bösendorfer, 17, av. Raymond Poincaré, 75116 Paris. Dans les œuvres de : Bach, Schubert, Rachmaninoff et Scriabin.

Chambre de Commerce Suisse en France

Un nouveau guide juridique : « Le France Suisse Affaires »

La Chambre de Commerce Suisse en France vient d'éditer le tome 1 du Guide France Suisse Affaires (ex. Annuaire Franco-Suisse), qui comportera en tout trois volumes.

Essentiellement consacré aux questions juridiques touchant les relations franco-suisse, ce 1^{er} tome constitue un véritable vade-mecum dans ce domaine. Sont abordés (tant du côté suisse que du côté français) les questions se rapportant à la création de sociétés, le nouveau droit de la faillite en France, le droit commercial avec divers modèles de contrat, le droit du travail, le régime de la propriété industrielle, le règlement des litiges, etc.

Format : 16 x 23 cm - 320 pages. Prix : FF 290,-

Pour tous renseignements s'adresser à la Chambre de Commerce Suisse en France, 16, avenue de l'Opéra, 75001 Paris. Tél. : (1) 42.96.14.17



hôpital suisse de paris

Connaissez-vous bien nos services ?

Hospitalisation : 132 lits

36 lits Médecine interne 12 lits Diabétologie
48 lits Gériatrie aiguë 36 lits Moyen Séjour

Consultations

Médecine interne	Gynécologie
Médecine générale	Neuro-Psychiatrie
Médecine physique	Nutrition-Obésité
Acupuncture	Ophtalmologie
Cancérologie	O.R.L.
Cardiologie	Phlébologie
Dermatologie	Pneumologie
Diabétologie	Rhumatologie

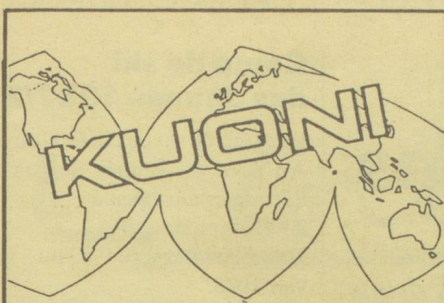
Radiologie, Echographie
Kinésithérapie, Balnéothérapie
Analyses médicales
Explorations fonctionnelles respiratoires
Endoscopie (fibroscopies bronchiques, gastriques, duodénales, colonoscopies, etc).
Electrocardiogrammes - Dôpler
Electroencéphalogrammes
Soins infirmiers

**Pour prendre rendez-vous,
téléphonez au (1) 46-45-21-36
en mentionnant le Messenger Suisse**

10, rue Minard
92130 ISSY-LES-MOULINEAUX
M^e Mairie d'Issy)

*Conventionné avec la Sécurité Sociale
et les Mutuelles, pratique le tiers-payant.
Les malades assurés sociaux
bénéficiant d'une Mutuelle
sont intégralement remboursés.*

**Accueil personnalisé,
dimensions humaines.**



**EXIGEZ DE VOTRE
AGENCE DE
VOYAGES LE
MEILLEUR SERVICE!**

Pour tous vos déplacements:

Tourisme, voyages d'affaires,
séminaires, congrès, etc...

votre agence de voyages

KUONI

met à votre disposition:

**Des conseillers-voyages
confirmés:**

Ils connaissent toutes les destinations et vous
feront bénéficier de leur précieuse
expérience

**Des équipements
informatiques de
réservation:**

Plus d'attente... confirmation immédiate,
pour vos demandes de réservations: train,
avion, hôtels, voitures sans chauffeur, etc.

**Une implantation
internationale:**

Avec plus de 120 bureaux sur les
5 continents, KUONI vous assure du
meilleur accueil dans le monde entier.



LA QUALITÉ SUISSE DANS LA TRADITION FRANÇAISE

RENSEIGNEMENTS ET
INSCRIPTIONS:

PARIS MALESHERBES:
33, Bd Malesherbes
75008 Paris
Tél: 42.65.29.09

PARIS OPÉRA:
12, Bd des Capucines
75009 Paris
Tél: 47.42.83.14

Lic. 46



La Suisse à Paris : *Rendez-vous gastronomiques*

**RESTAURANT
L'ENTRECOTE
CAFÉ DE PARIS**

18, rue Feydeau - 75002 PARIS

SPÉCIALITÉ D'ENTRECOTE

Servie avec sa célèbre sauce Suisse

☎ **42.36.10.27**

Fermé le Dimanche et Samedi soir

PLACE DE LA BOURSE

Restaurant Suisse
" La Charbonnade "

Spécialités :

Papet vaudois, Tommes poêlées
Fondue Vacherin, moitié - moitié
Perchettes, Omble Chevalier
3 desserts chocolat suisse

**8, rue du Père Guérin
(anc. rue Gérard) 75013 Paris
12 h - 13 h 30 — 19 h - 22 h 30
Réservation : 45.88.78.90**

**ENTREPRISE GENERALE
DE PEINTURE**

FRANCIS MONA

44, avenue de Seine
92500 Rueil-Malmaison
Tél. : 47.76.13.37

2 bis, rue de l'Oasis
92800 Puteaux
Tél. : 47.76.13.37



**Imprimerie
Tschumi - Taupin**

S.A.R.L. au capital de 100.000 francs

LA QUALITÉ
SUISSE



64.39.37.07

24, rue de Dammarie - 77000 Melun



MARBRERIE JEAN-BERNARD

(entreprise franco suisse)

S.A.R.L.

DANS TOUTE LA FRANCE

— CONSTRUCTION DE CAVEAU
— MONUMENTS-FUNERAIRES
— TRANSPORT DE CORPS
6, Boulevard Rodin - 92130 Issy les Moulineaux
28, Rue St Roch - 78350 Jouy-en-Josas

Tél. : 46.45.14.07
Tél. : 30.24.90.60