

# Communications du SSE

Objektyp: **Group**

Zeitschrift: **Le messenger suisse : revue des communautés suisses de langue française**

Band (Jahr): **35 (1989)**

Heft 3

PDF erstellt am: **10.08.2024**

## **Nutzungsbedingungen**

Die ETH-Bibliothek ist Anbieterin der digitalisierten Zeitschriften. Sie besitzt keine Urheberrechte an den Inhalten der Zeitschriften. Die Rechte liegen in der Regel bei den Herausgebern.

Die auf der Plattform e-periodica veröffentlichten Dokumente stehen für nicht-kommerzielle Zwecke in Lehre und Forschung sowie für die private Nutzung frei zur Verfügung. Einzelne Dateien oder Ausdrucke aus diesem Angebot können zusammen mit diesen Nutzungsbedingungen und den korrekten Herkunftsbezeichnungen weitergegeben werden.

Das Veröffentlichen von Bildern in Print- und Online-Publikationen ist nur mit vorheriger Genehmigung der Rechteinhaber erlaubt. Die systematische Speicherung von Teilen des elektronischen Angebots auf anderen Servern bedarf ebenfalls des schriftlichen Einverständnisses der Rechteinhaber.

## **Haftungsausschluss**

Alle Angaben erfolgen ohne Gewähr für Vollständigkeit oder Richtigkeit. Es wird keine Haftung übernommen für Schäden durch die Verwendung von Informationen aus diesem Online-Angebot oder durch das Fehlen von Informationen. Dies gilt auch für Inhalte Dritter, die über dieses Angebot zugänglich sind.

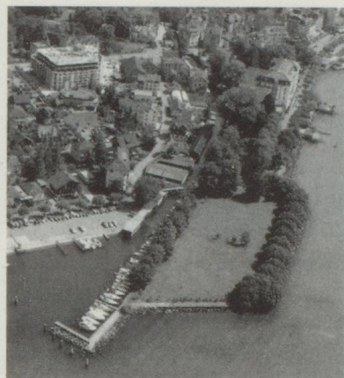


Achat de la Place des Suisses de l'étranger

## Le projet a abouti!

La réalisation du projet conçu par la Cinquième Suisse pour le 700<sup>e</sup> anniversaire de la Confédération est assurée. Grâce au déroulement favorable de la collecte de fonds et à une contribution importante de la Confédération, il nous a été possible d'acheter la presqu'île située dans la baie de Brunnen.

En réussissant à acheter ce terrain particulièrement bien situé au bord du lac des Quatre-Cantons, nous avons franchi un obstacle décisif. Non seulement la contribution des Suisses de l'étranger aux festivités du 700<sup>e</sup> anniversaire de la Confédération est assurée, mais encore la première étape d'un projet plus vaste est réalisée, projet qui perdurera après 1991. Cette place sera un lieu de rencontre et témoignera de la présence de la 5<sup>e</sup> Suisse dans notre pays.



### Compte sur lequel les dons peuvent être versés:

Banque Cantonale de Schwyz  
CH-6430 Schwyz

**Compte n° 203 982 - 1951**  
(Fondation pour la Place des Suisses de l'étranger à Brunnen)

Jusqu'à la mi-décembre 1988, les Suisses de l'étranger ont fait des dons pour à peu près 750 000 francs, et la Confédération prend à sa charge, dans le cadre des fêtes du 700<sup>e</sup> anniversaire, le reste du prix d'achat qui est de 1,5 million de francs.

Au vu de cette situation financière favorable, le conseil de la fondation «Place des Suisses de l'étranger» - agissant fiduciairement pour les Suisses de l'étranger - a décidé d'acheter le terrain au 31 décembre 1988, date à laquelle échoit le droit

d'emption. Compte tenu des difficultés inhérentes à une collecte organisée dans le monde entier, on peut dire que le fait d'avoir récolté jusqu'à présent 750 000 francs constitue un succès. La contribution de la Confédération, qui s'élève au même montant, montre bien que la Place des Suisses de l'étranger est une œuvre réalisée solidairement par les Suisses de l'étranger et par les Suisses habitant dans le pays.

Il ne nous reste plus qu'à vous remercier pour les nombreux dons que vous nous avez faits, grâce auxquels il a été possible d'atteindre l'objectif fixé pour cette étape importante, à remercier également toutes les personnes qui se sont dévouées pour cette cause et à remercier enfin la Confédération pour son acte de solidarité.

Les fondements sont posés. Il s'agit maintenant de donner forme au projet. Et cela aussi coûte...  
SSE

### Camps d'été 1989

Notre Service des jeunes organise cette année deux camps d'été.

**Lieu:** Alt St. Johann SG

**Dates:**

camp I du 24.7.89 au 5.8.89

camp II du 7.8.89 au 19.8.89

**Nombre de participants:**

max. 60, **prix:** Frs. 450.-

**Conditions:** être âgé de 15 à 25 ans. Père ou mère en possession du passeport suisse.

**Bulletin d'inscription:**

Secrétariat des Suisses de l'étranger, Service des jeunes, Alpenstrasse 26, CH-3000 Berne 16

**Délai d'inscription:** 1.7.1989

## 67<sup>e</sup> Congrès des Suisses de l'étranger

à Locarno, du 24 au 27 août 1989

Thème de l'assemblée plénière:

**La Cinquième Suisse face aux médias de demain: un atout et un défi**

**Inscription** (en majuscules s.v.p.)

**Dernier délai: 15 juillet 1989**

Nom et prénom: \_\_\_\_\_

Adresse: \_\_\_\_\_

N° postal/localité: \_\_\_\_\_

Pays: \_\_\_\_\_

Téléphone: \_\_\_\_\_

Télex: \_\_\_\_\_

Téléfax: \_\_\_\_\_

Nom et prénom des personnes accompagnantes: \_\_\_\_\_

Adresse de contact en Suisse: \_\_\_\_\_

- Je suis membre du CSE et participerai à la séance du CSE.
- J'ai moins de 25 ans et bénéficie d'un rabais de 50% ainsi que du logement gratuit dans une auberge.
- Je participe pour la première fois au Congrès des Suisses de l'étranger.

### Carte(s) de participation (coût d'une carte complète: Fr.s. 120.-)

Je désire participer aux manifestations suivantes (indiquer le nombre de participants s.v.p.):

- \_\_\_\_\_ Ouverture officielle, vendredi soir, 25.8.89 (sans frais)
- \_\_\_\_\_ Rencontre des jeunes Suisses de l'étranger (jusqu'à 25 ans), vendredi soir (sans frais)
- \_\_\_\_\_ Assemblée plénière et repas, samedi 26.8.89 (Fr.s. 40.-)
- \_\_\_\_\_ Banquet et soirée récréative, samedi (Fr.s. 50.-)
- \_\_\_\_\_ Excursion et repas du dimanche 27.8.89 (Fr.s. 50.-)

### Hébergement à Locarno (marquer d'une croix ce qui convient s.v.p.)

- Je ne désire pas de chambre d'hôtel       Veuillez me réserver une chambre d'hôtel

\*\*\*\*\*      \*\*\*\*      \*\*\*      \*\*  
Chambre à 1 lit  Fr.s. 160.-     Fr.s. 120.-     Fr.s. 90.-     Fr.s. 60.-

Chambre à 2 lits  Fr.s. 230.-     Fr.s. 190.-     Fr.s. 140.-     Fr.s. 110.-

Prix par nuit, y compris le petit déjeuner, le service et les taxes. Selon les réservations qui seront parvenues, les organisateurs du Congrès ne pourront pas toujours respecter le choix de la catégorie. En outre, après le 15 juillet, ils ne pourront plus assurer la réservation des chambres.

Date d'arrivée: \_\_\_\_\_

Date de départ: \_\_\_\_\_

Moyen de transport en Suisse:  Transports publics       Voiture

Date: \_\_\_\_\_

Signature: \_\_\_\_\_

Veuillez renvoyer ce formulaire complété et signé jusqu'au 15 juillet 1989 à l'adresse suivante:  
Secrétariat des Suisses de l'étranger, case postale, CH-3000 Berne 16, tél. 031 44 66 25.