

La Chapelle œcuménique dite "La Source" à l'intérieur de notre Maison de retraite suisse doit être sauvegardée

Autor(en): [s.n.]

Objektyp: Article

Zeitschrift: **Le messager suisse : revue des communautés suisses de langue française**

Band (Jahr): **35 (1989)**

Heft 4

PDF erstellt am: **09.08.2024**

Persistenter Link: <https://doi.org/10.5169/seals-848025>

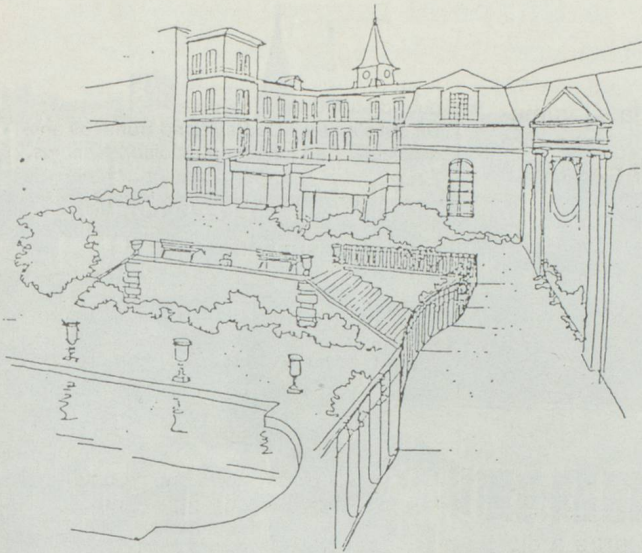
Nutzungsbedingungen

Die ETH-Bibliothek ist Anbieterin der digitalisierten Zeitschriften. Sie besitzt keine Urheberrechte an den Inhalten der Zeitschriften. Die Rechte liegen in der Regel bei den Herausgebern. Die auf der Plattform e-periodica veröffentlichten Dokumente stehen für nicht-kommerzielle Zwecke in Lehre und Forschung sowie für die private Nutzung frei zur Verfügung. Einzelne Dateien oder Ausdrucke aus diesem Angebot können zusammen mit diesen Nutzungsbedingungen und den korrekten Herkunftsbezeichnungen weitergegeben werden. Das Veröffentlichen von Bildern in Print- und Online-Publikationen ist nur mit vorheriger Genehmigung der Rechteinhaber erlaubt. Die systematische Speicherung von Teilen des elektronischen Angebots auf anderen Servern bedarf ebenfalls des schriftlichen Einverständnisses der Rechteinhaber.

Haftungsausschluss

Alle Angaben erfolgen ohne Gewähr für Vollständigkeit oder Richtigkeit. Es wird keine Haftung übernommen für Schäden durch die Verwendung von Informationen aus diesem Online-Angebot oder durch das Fehlen von Informationen. Dies gilt auch für Inhalte Dritter, die über dieses Angebot zugänglich sind.

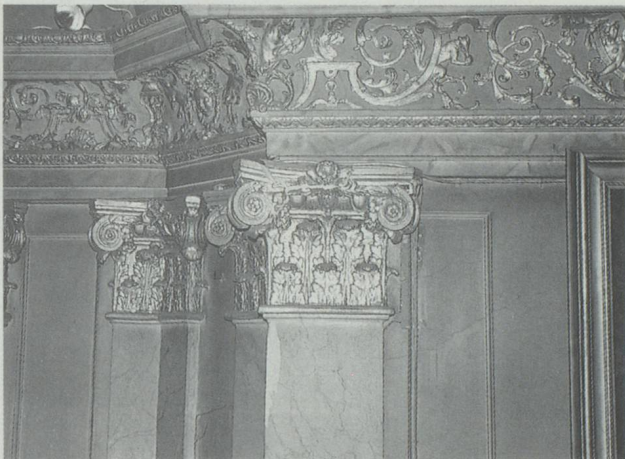
**La Chapelle œcuménique dite « La Source »
à l'intérieur de notre Maison de Retraite Suisse
doit être sauvegardée**



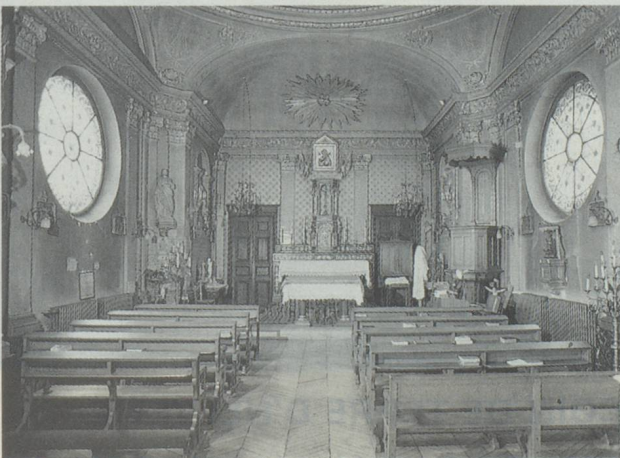
Tout à droite, l'entrée de la chapelle ornée d'un chapiteau.

Depuis 1960, la Maison de Retraite Suisse se trouve au véritable cœur historique d'Issy-les-Moulineaux. Elle a été construite en 1845 à l'emplacement d'une entrée d'une maison bourgeoise édifée vers le XV^e siècle lorsque les pères du Sacré-Cœur de la Maison Picpus s'installèrent là. Il suffit de la visiter pour s'en rendre compte, l'autel et le cœur étant entourés par deux portes d'entrée, d'un salon avec un parterre de marbre posé sur un parquet d'origine, le fond de cette chapelle étant un véritable salon avec fenêtres aux petits carreaux et une cheminée. Une rosace a été aménagée à l'emplacement d'une grande porte à la hauteur d'une coupole au milieu du plafond. Les murs sont fissurés, des parties de murs pourries par l'humidité, des motifs en or fort atteints par le temps. Il est indispensable de la restaurer nous a confié le dynamique directeur de la M.S.R., M. André Grasset. Il y a quelques mois nous avons ouvert dans le Messenger Suisse une souscription. Elle a rapporté à ce jour F. 60.000. Cela ne suffit pas, d'où l'idée, avec l'appui du Rotary Club, d'organiser un concert de l'Ensemble Vocal « Paris Renaissance » au Palais des Arts et des Congrès, en soirée le 24 mai à 20 h 30, sous le patronage de M. André Santini maire d'Issy-les-Moulineaux et de M. l'Ambassadeur de Suisse et Madame Carlo Jagmetti.

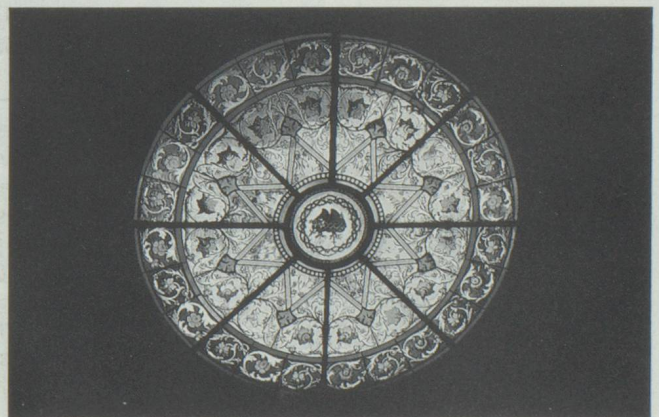
**Soyez nombreux à répondre à notre appel.
(Voir page 18).**



L'un des nombreux chapiteaux à redorer.



Vue de l'intérieur de la chapelle.



La rosace à restaurer.



A ISSY LES MOULINEAUX, UN COIN DE TERRE D'HELVETIE

Vue générale de l'Hôpital Suisse, de la Maison Suisse de retraite dans les locaux de laquelle se trouvent les bureaux de la Société Helvétique de Bienfaisance, tout à droite la chapelle de La Source. Ce coin de terre helvétique est groupé sous le nom d'Association Suisse Médico Sociale.

Photo Grasset

Assemblées générales de la MSR et de la SHB

A l'ambassade de Suisse
142, rue de Grenelle, Paris 7^e
Le vendredi 26 mai à 18 heures.
(Réservé aux membres adhérents).

Concert en faveur de la rénovation de la Chapelle œcuménique « La Source » de la MSR donné par l'Ensemble vocal « Paris Renaissance » avec le concours de choristes de l'Orchestre National de Paris.

Mercredi 24 mai 1989

à 20 h 30 - au Palais des Arts et des Congrès d'Issy-les-Moulineaux
sous le patronage de **M. André Santini, Député maire**
ainsi que de **M. l'Ambassadeur et Madame Carlo Jagmetti**

P R O G R A M M E

Félix Mendelssohn - Six duos pour Soprano et Mezzo (op.63)

- 1 - *Je voudrais que mon cœur se déverse...*
- 2 - *Chant d'adieu des oiseaux migrants*
- 3 - *Chant d'automne*
- 4 - *Chant populaire*
- 5 - *Chant du soir*
- 6 - *Le muguet et les petites fleurs*

Johannes Brahms - Quatre duos pour baryton et alto (op.28)

- 1 - *La religieuse et le chevalier*
- 2 - *Devant la porte*
- 3 - *L'eau murmure...*
- 4 - *Le chasseur et sa bien-aimée*

Anton Dvorak - Danses tchèques op.46 pour piano à 4 mains
Pianistes : Tomoko Monty et Christine Nouvelle

E N T R ' A C T E

Franz Schubert - Impromptu en mi b mineur D 946 pour piano par Christine Nouvel

Johannes Brahms - Liebesliederwalzer op.52 pour ensemble mixte et piano à quatre mains (18 lieder)

A R T I S T E S

Soprani

Françoise de Bessé
Annie Bonneau
Jeanne Marie
Annie Slivka

Alti

Françoise Blanchard
Hélène Breuil
Françoise Courcel
Claudine Duclos
Chantal Rangot

Ténors

Gaétan d'Alauro
J.-P. Leconte
Didier Peroutin

Barytons

Jacques Mont-Rognon
François Nieudan

Basses

Joël Auger
J.-François Cérézo
Patrick Félix
Christian Michaud

Location des places (50, 80 et 100 francs) à la MSR, au Messenger Suisse (de 9 heures à 13 heures) et au Palais des Arts et Congrès.