

# **[Nouvelles locales] : Liban, Algérie, Maroc, Tunisie, Cameroun, Côte d'Ivoire, Burkina Faso, Niger, Guinée, Madagascar, Sénégal, République du Zaïre, Mali**

Autor(en): **[s.n.]**

Objektyp: **Appendix**

Zeitschrift: **Le messager suisse : revue des communautés suisses de langue française**

Band (Jahr): **35 (1989)**

Heft 10

PDF erstellt am: **10.08.2024**

## **Nutzungsbedingungen**

Die ETH-Bibliothek ist Anbieterin der digitalisierten Zeitschriften. Sie besitzt keine Urheberrechte an den Inhalten der Zeitschriften. Die Rechte liegen in der Regel bei den Herausgebern.

Die auf der Plattform e-periodica veröffentlichten Dokumente stehen für nicht-kommerzielle Zwecke in Lehre und Forschung sowie für die private Nutzung frei zur Verfügung. Einzelne Dateien oder Ausdrucke aus diesem Angebot können zusammen mit diesen Nutzungsbedingungen und den korrekten Herkunftsbezeichnungen weitergegeben werden.

Das Veröffentlichen von Bildern in Print- und Online-Publikationen ist nur mit vorheriger Genehmigung der Rechteinhaber erlaubt. Die systematische Speicherung von Teilen des elektronischen Angebots auf anderen Servern bedarf ebenfalls des schriftlichen Einverständnisses der Rechteinhaber.

## **Haftungsausschluss**

Alle Angaben erfolgen ohne Gewähr für Vollständigkeit oder Richtigkeit. Es wird keine Haftung übernommen für Schäden durch die Verwendung von Informationen aus diesem Online-Angebot oder durch das Fehlen von Informationen. Dies gilt auch für Inhalte Dritter, die über dieses Angebot zugänglich sind.

## LIBAN



### Ambassade Beyrouth-Ouest

Immeuble Achou  
rue John Kennedy  
B.P. 172  
Tél. : 01/366.390/1,01/372.871  
Tx : 20460 amsuis LE

### Ambassade Beyrouth-Est

Centre Debs  
Kaslik  
B.P. 172  
Tél. : 09/916.279,  
09/938.894/5/6  
Tx : 45585 amsuis LE

## CHYPRE

### Consulate of Switzerland

B.P. 1513

### NICOSIA

### Consulat Général Honoraire

Consul Honoraire

M. Dimitri Shukuroglou

C.P. 1513

### NICOSIE.

Association Chypre-Suisse

**Président :**

Dr. Glafkos M. Michaelides

21, rue Delphi

### NICOSIE

## ALGERIE



## Ambassade

27, bd Zirout Youcef  
B.P. 482  
Tél. : 2.63.39.02 / 2.63.83.12  
2.64.65.91  
**16000 ALGER-GARE**  
**67342 amsui dz**  
de 9 h à 12 h du dimanche au jeudi

## MAROC



## Ambassade

Boîte postale 169  
Square de Berkane  
**RABAT**  
Tél. 669.74 - 675.12 - 657.48 -  
657-49  
Télex 31 996

## Consulat

79, avenue Hassan II  
B.P. 13005  
**CASABLANCA 01**  
Tél. : 26'02'11 - 27'02'15  
Télex 24050

## TUNISIE

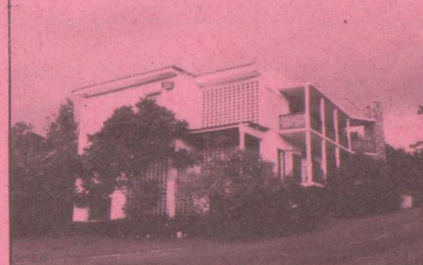


## Ambassade

10, rue Ech-Chenkiti  
Mutuelleville  
B.P. 501 — 1025 Tunis RP  
Tél. : 281.917 - 280.132  
Télex : 14922  
**1002 TUNIS BELVEDERE**

« L'Ambassade de Suisse à Tunis serait reconnaissante aux personnes établies en Tunisie et qui sont en mesure d'enseigner la Technique-Alexander, de se mettre en rapport avec elle. Cette technique est une méthode utilisée par Frederick Matthias Alexander (1869 à Wynyard/Australie — 1955 Londres), dans le but de prévenir ou soulager l'individu du stress, de la tension quotidienne, de la fatigue. »

## CAMEROUN



## Ambassade

Villa Zogo Massy  
Route du Mont-Fébé  
Quartier Bastos  
B.P. 1169  
**YAOUNDE**  
Tél. 23.28.96 - 23.30.52 Télex 8316  
Réception : lundi à vendredi de  
8 heures à 12 heures.

## GABON

### Agence consulaire de Suisse

Ambowe B.P. 3891  
Tél. 73.07.30 et 73.07.31  
Télex 5'561

### LIBREVILLE

## TCHAD

### Agence consulaire de Suisse

Quartier Sabangali  
**1102 N'DJAMENA**

Tél. 3718                      Télex 5328

## COTE d'IVOIRE

### Ambassade de Suisse

Immeuble Alpha 2000  
Rue Gourgas, 12<sup>e</sup> étage  
01 B.P. 1914

### ABIDJAN 01

Tél. : 32.17.21 ou 32.30.02  
Télex : 23 492 amsui



L'Ambassade de Suisse à Abidjan est également compétente pour le Burkina Faso et la République du Niger.

### **BURKINA FASO**

Agence consulaire de Suisse  
c/o Bureau de coordination  
de la coopération suisse  
B.P. 578

#### **OUAGADOUGOU**

Tél. : 30.67.29

Telegr. Coopersuisse

Telex (978) 5371 Coopsuis

Pour toute question consulaire (immatriculation, AVS, passeports, etc.), les ressortissants suisses domiciliés au Burkina Faso doivent s'adresser à l'Agence consulaire qui transmettra les demandes à l'Ambassade de Suisse à Abidjan.

### **NIGER**

Agence consulaire de Suisse  
c/o Coopération technique  
suisse

Rue du Souvenir

B.P. 728

#### **NIAMEY**

Tél. 73.39.16 Tél. (975) 5505

### **GUINEE**



#### **Ambassade**

Donka Conakry II  
B.P. 720 Conakry I  
Tél. : 46.26.12

#### **CONAKRY**

### **MADAGASCAR**



#### **Ambassade de Suisse**

Solombavambahoaka Frantsay 77  
Antsarolo

Tél. : 228.46 Tél. : 22.300

#### **ANTANANARIVO**

### **SENEGAL**



#### **Ambassade**

Rue René N'Diaye  
(angle rue El Hadj Seydou  
Nourou Tall)

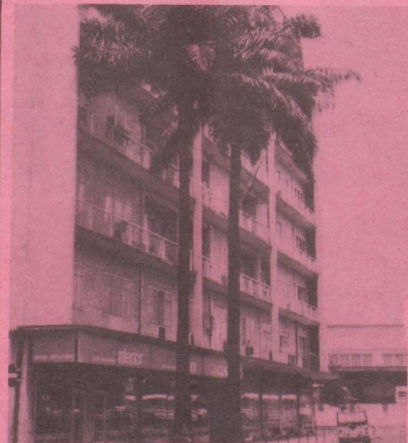
#### **DAKAR**

Cercle Suisse de Dakar

B.P. 1772

Dakar

### **REPUBLIQUE DU ZAIRE**



### **Ambassade**

Résidence « Flamboyants »  
Angle des avenues de la Nation  
et Lumpungu, 3<sup>e</sup> étage

B.P. 8724

Tél. : 222.85 et 25.099

#### **KINSHASA**

réception de 9 h 30 à 12 h  
samedi excepté ou sur rendez-vous

### **Nouvel ambassadeur suisse au Zaïre**

Le vaudois Robert Mayor, 47 ans, a été nommé ambassadeur de Suisse au Zaïre, a indiqué le Département des affaires étrangères. Succédant à l'ambassadeur Jean-Pierre Zehnder, récemment nommé ambassadeur à La Nouvelle Dehli, il prendra ses fonctions en automne prochain.

M. Mayor est actuellement conseiller d'ambassade et premier collaborateur du chef de la mission suisse auprès des Communautés européennes à Bruxelles.

### **Nouvel ambassadeur de Suisse au Nigeria**

Le Conseil fédéral a nommé M. Thomas Wernly, actuellement en poste à Vienne, en qualité d'ambassadeur de Suisse au Nigeria. Il succède à M. Anton Greber, à qui d'autres fonctions seront confiées.

### **MALI**

Agence consulaire de Suisse  
c/o Bureau de coordination de la  
coopération suisse

B.P. 2386

Tél. : 22.32.05

Telegr. : coopersuisse

#### **BAMAKO**

### **Rép. Pop. du CONGO**

Agence consulaire de Suisse

Mme C. Baumer

c/o Swissair

Avenue Maréchal Foch

B.P. 156

#### **BRAZZAVILLE**

Tél. : 83.02.28



### Augmentations dans le domaine de l'AVS/AI et des prestations complémentaires

Le Conseil fédéral a décidé le 12 juin 1989 d'adapter les rentes et les allocations pour impotents à l'évolution des prix et des salaires, dès le 1<sup>er</sup> janvier 1990. Le montant minimum de la rente simple complète de vieillesse passera de 750 à 800 francs suisses par mois, le montant maximum de 1'500 à 1'600 francs suisses par mois. Quant aux rentes pour couple, leur montant variera entre 1'200 à 2'400 francs suisses par mois.

**Les allocations pour impotents seront fixées à 160, 400 ou 640 francs suisses par mois, selon le degré d'impotence.** Ces augmentations représentent une hausse de 6,66 pour cent en moyenne.

Pour adapter les rentes, le Conseil fédéral a tenu compte de l'évolution des prix et des salaires survenue depuis la dernière augmentation. Le calcul des nouvelles rentes se fonde sur une hausse des prix de 6,1 pour cent pour les deux années 1988 et 1989 et une augmentation des revenus de 7,6 pour cent durant la même période.

Le Conseil fédéral a également décidé d'adapter à l'évolution économique, outre les rentes et les allocations pour impotents, d'autres montants figurant dans l'AVS/AI.

— La cotisation minimale AVS/AI/APG due par les indépendants et les non-actifs sera arrêtée à 324 francs suisses (303 francs suisses auparavant)

— La limite supérieure, à partir de laquelle les indépendants versent des cotisations calculées au taux maximal (soit la limite supérieure du barème dégressif des cotisations des indépendants), sera fixée désormais à 38'400 francs suisses (36'000 francs suisses auparavant) ; la limite inférieure du barème sera également adaptée : elle passera de 6'100 frs.s. à 6'500 francs suisses.

— Le montant de la franchise à concurrence de laquelle les rentiers AVS exerçant une activité lucrative sont dispensés de payer des cotisations AVS/AI/APG passera de 12'000 à 14'400 francs suisses par année (soit 1'200 francs suisses par mois).

— Les limites de revenu donnant droit aux rentes extraordinaires de l'AVS et de l'AI passeront de 11'800 à 12'400 francs suisses pour les bénéficiaires de rentes simples et de rentes de veuve, de 17'700 à 18'500 pour les couples et de 5'900 à 6'200 francs suisses pour les orphelins.

— Les contributions de l'AI aux soins spéciaux pour les mineurs impotents seront fixées, dès le 1<sup>er</sup> janvier 1990, à 21 francs suisses par jour en cas d'impotence de degré grave, à 13 francs suisses par

jour en cas d'impotence de degré moyen et à 5 francs suisses par jour en cas d'impotence de degré faible. Dans le domaine des prestations complémentaires (PC), les limites de revenu seront élevées comme il suit :

**Pour les personnes seules** 13'700 francs suisses (12'800 francs suisses auparavant).

**Pour les couples** 20'550 francs suisses (19'200 francs suisses auparavant).

**Pour les orphelins et les enfants** 6'850 francs suisses (6'400 francs suisses auparavant).

La déduction pour loyer prévue par la loi sur les prestations complémentaires sera également augmentée. Elle s'élèvera à 7'000 francs suisses (6'000 francs suisses auparavant) pour les personnes seules, à 8'400 francs suisses (7'200 francs suisses auparavant) pour les couples. La déduction pour les frais accessoires au loyer sera aussi adaptée ; elle passera de 400 à 600 francs suisses pour les personnes seules et de 600 à 800 francs suisses pour les couples.

Le Conseil fédéral a, par ailleurs, révisé certaines dispositions des règlements sur l'AVS et sur l'AI, ainsi que de l'ordonnance sur les PC. La plupart de ces modifications, qui entreront en vigueur le 1<sup>er</sup> janvier 1990, sont justifiées par l'adaptation des rentes ou ont un caractère technique.



Il y a lieu de mentionner un changement du règlement d'exécution AVS, qui concerne aussi l'AI. En cas de lacunes de cotisations, lors du calcul de la rente, les années d'appoint passeront de deux à trois. Cette amélioration des bases de calcul des rentes profitera également aux Suisses de l'étranger. Jusqu'ici, la fortune dont un bénéficiaire de PC s'est desaisi était intégralement prise en compte dans le calcul des

PC. La modification de l'ordonnance introduit un amortissement de cette fortune afin d'éviter des situations difficiles. L'adaptation des rentes entraînera pour l'AVS/AI des dépenses supplémentaires estimées à 1'285 millions de francs suisses par an en moyenne pour la période 1990/91. Celles-ci seront couvertes par les recettes ordinaires AVS/AI. Les dépenses supplémentaires occasion-

nées par l'adaptation des PC s'élèveront à environ 73 millions de francs suisses. Les conséquences financières des autres adaptations seront insignifiantes.

Le public, les bénéficiaires de prestations et les personnes tenues de cotiser seront renseignées sur les modifications qui entreront en vigueur le 1<sup>er</sup> janvier 1990.

Département Fédéral de l'Intérieur

T431.4004.32



GENERAL DIRECTORATE PTT  
RADIO AND TELEVISION  
BERNE SWITZERLAND

SWISS RADIO INTERNATIONAL  
S89.II / D89 / M90.I  
Effective September 24, 1989 - March 24, 1990



Swiss Radio Internat  
Radio Suiza Internacion  
Radio Suiza Internacion  
Schweizer Radio Internation  
Radio Suisse Internationale  
Radio Svizzera Internazionale  
إذاعة سويسرا العالمية

TARGET AREAS	UTC	0	1	2	3	4	5	6	7	8	9	10	11	12	13	14	15	16	17	18	19	20	21	22	23
EUROPE	3985																								
	6165																								
SOUTH AMERICA	9535																								
NORTH AND CENTRAL AMERICA	6095																								
	6135																								
	9725																								
	9885																								
	12035																								
	17730																								
AUSTRALASIA	9560																								
	13685																								
	17670																								
	21695																								
FAR EAST	13635																								
	15570																								
	17830																								
	21770																								
	9620																								
SOUTH AND SOUTH - EAST ASIA	11695																								
	13635																								
	15570																								
	17830																								
	21695																								
NEAR EAST AND EAST AFRICA	13685																								
	15430																								
	17830																								
	21630																								
AFRICA	15525																								
	12030																								
	15430																								
	17570																								
	21520																								
	15420																								
	13635																								
15525																									
21705																									
9885																									
11955																									
15420																									
13635																									
15525																									
21705																									
9885																									

SUBJECT TO ALTERATION UTC 0 1 2 3 4 5 6 7 8 9 10 11 12 13 14 15 16 17 18 19 20 21 22 23

A = Arabic P = Portug  
E = English S = Spanis  
M = Music/Rumantsch/Espaner  
Incl. relays of domestic serv  
F = French (RSR)  
G = German (DRS)  
I = Italian (RSI)  
\*) On directional transmissi  
also monthly relay for  
Red Cross Broadcasting Se