

Objektyp: **Advertising**

Zeitschrift: **Le messenger suisse : revue des communautés suisses de langue française**

Band (Jahr): - **(1994)**

Heft 60: **Genève : la ville du bout du lac**

PDF erstellt am: **13.09.2024**

Nutzungsbedingungen

Die ETH-Bibliothek ist Anbieterin der digitalisierten Zeitschriften. Sie besitzt keine Urheberrechte an den Inhalten der Zeitschriften. Die Rechte liegen in der Regel bei den Herausgebern. Die auf der Plattform e-periodica veröffentlichten Dokumente stehen für nicht-kommerzielle Zwecke in Lehre und Forschung sowie für die private Nutzung frei zur Verfügung. Einzelne Dateien oder Ausdrucke aus diesem Angebot können zusammen mit diesen Nutzungsbedingungen und den korrekten Herkunftsbezeichnungen weitergegeben werden. Das Veröffentlichen von Bildern in Print- und Online-Publikationen ist nur mit vorheriger Genehmigung der Rechteinhaber erlaubt. Die systematische Speicherung von Teilen des elektronischen Angebots auf anderen Servern bedarf ebenfalls des schriftlichen Einverständnisses der Rechteinhaber.

Haftungsausschluss

Alle Angaben erfolgen ohne Gewähr für Vollständigkeit oder Richtigkeit. Es wird keine Haftung übernommen für Schäden durch die Verwendung von Informationen aus diesem Online-Angebot oder durch das Fehlen von Informationen. Dies gilt auch für Inhalte Dritter, die über dieses Angebot zugänglich sind.

Foyer du Bonheur

Home pour personnes âgées, vacances pour handicapés.



Vous êtes handicapé ? ou/et retraité ? Vous cherchez à gagner ou regagner la Suisse, pour des vacances ou, définitivement, dans un lieu calme du Jura Neuchâtelois ?

Vous cherchez un lieu bien équipé pour recevoir des personnes handicapées, avec un personnel dévoué, motivé et compétent ?

Alors n'hésitez plus, un séjour au Foyer du Bonheur s'impose !

Appelez-nous ! Nous nous tenons à votre disposition pour tous renseignements. - A bientôt.

J. Boillat.

CH-2117 La Côte-aux-Fées Tél 19 41 38 65.11.05

THOMAS SERVET

PSYCHOLOGUE
PSYCHOTHERAPEUTE

DIPLÔMÉ D'ÉTUDES SUPÉ-
RIEURES SPÉCIALISÉES DE
PSYCHOLOGIE CLINIQUE

THÉRAPIE-CONSEIL-SOUTIEN
ACCOMPAGNEMENT EN
LANGUE FRANÇAISE
OU ALLEMANDE

9 RUE DORIAN. PARIS 12^{ÈME}
TÉL. 43.45.08.89



à la Reine Astrid

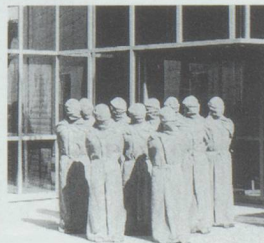
Votre Chocolatier
depuis 1935

Réputé pour ses chocolats,
truffes et marrons glacés,
les "incontournables".

33, rue Washington.75008 Paris
Tél. 45.63.60.39. Fax 45.62.86.10

MUSÉE INTERNATIONAL DE LA CROIX ROUGE

17 AVENUE DE LA PAIX - CH-1202 GENÈVE
OUVERT TOUS LES JOURS (SAUF MARDI)
DE 10 À 17 HEURES.



Ce musée vous fera vivre l'extraordinaire aventure d'hommes et de femmes engagés depuis plus d'un siècle dans leur mission au service de l'humanité.