

# Calendrier

Objektyp: **Group**

Zeitschrift: **Le messenger suisse : revue des communautés suisses de langue française**

Band (Jahr): - **(1998)**

Heft 105-106

PDF erstellt am: **30.06.2024**

## **Nutzungsbedingungen**

Die ETH-Bibliothek ist Anbieterin der digitalisierten Zeitschriften. Sie besitzt keine Urheberrechte an den Inhalten der Zeitschriften. Die Rechte liegen in der Regel bei den Herausgebern.

Die auf der Plattform e-periodica veröffentlichten Dokumente stehen für nicht-kommerzielle Zwecke in Lehre und Forschung sowie für die private Nutzung frei zur Verfügung. Einzelne Dateien oder Ausdrucke aus diesem Angebot können zusammen mit diesen Nutzungsbedingungen und den korrekten Herkunftsbezeichnungen weitergegeben werden.

Das Veröffentlichen von Bildern in Print- und Online-Publikationen ist nur mit vorheriger Genehmigung der Rechteinhaber erlaubt. Die systematische Speicherung von Teilen des elektronischen Angebots auf anderen Servern bedarf ebenfalls des schriftlichen Einverständnisses der Rechteinhaber.

## **Haftungsausschluss**

Alle Angaben erfolgen ohne Gewähr für Vollständigkeit oder Richtigkeit. Es wird keine Haftung übernommen für Schäden durch die Verwendung von Informationen aus diesem Online-Angebot oder durch das Fehlen von Informationen. Dies gilt auch für Inhalte Dritter, die über dieses Angebot zugänglich sind.

# Calendrier

## PARIS

**Ardele ou la Marguerite de Jean Anouilh,**  
avec Bernard Haller

■ **THÉÂTRE DE L'ATELIER**

Place Charles Dullin  
Locations : 01 46 06 19 24

**Pipe de terre et pipe de porcelaine,** de Madeleine Lamouille

avec Juliette Brac. Mise en scène de Geneviève Pasquier

■ **CENTRE CULTUREL SUISSE**

38, rue des Francs-Bourgeois  
• Du 18 février au 14 mars  
à 20h30 relâche le dimanche  
Réservations : 01 42 71 38 38

## AARGAU

**Chefs-d'oeuvre de la collection du musée**

■ **AARGAUER KUNSTHAUS**

Aargauerplatz  
• Jusqu'au 22 mars  
du mardi au dimanche de 10h à 17h, le jeudi jusqu'à 20h.

## BÂLE

**Bâle 1798 : Vive la République Helvétique**

■ **MUSÉE DES CULTURES**

Augustinergasse 2  
• Jusqu'au 31 mai  
du mardi au dimanche de 10h à 17h, le mercredi jusqu'à 21h.

**Mario Botta et le Musée Jean Tinguely**

■ **MUSÉE JEAN TINGUELY**

Solitude-Park, Grenzacherstrasse  
• Jusqu'au 19 avril  
du mercredi au dimanche de 11h à 19h.

**Check in ! Un voyage au Museum für Gegenwartskunst**

■ **MUSEUM FÜR GEGENWARTSKUNST**

St Alban-Rheinweg 60  
• Jusqu'au 8 mars  
du mardi au dimanche de 11h à 17h.

## BIENNE

**Errare humanum est, bévues et ratés antiques.**

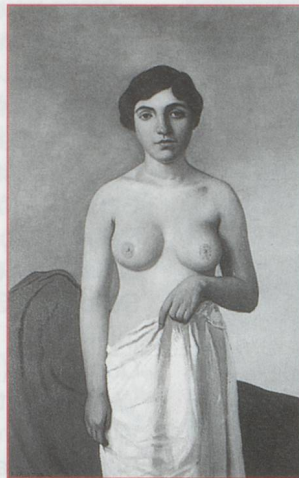
■ **MUSÉE SCHWAB**

50, faubourg du Lac

## PARIS

### Palette de femmes

Le Musée Maillol présente encore pour un mois et en première mondiale une exposition thématique des nus expressifs de Félix Vallotton: 40 huiles et autant de gravures, allégories ou portraits de femmes, dont de nombreux inédits provenant de collections particulières. Vallotton, le plus insaisissable des Nabis, s'y montre grand interprète de la chair. Triste, hélas, disait le poète. Mais, ici, pétrie de ses influences - la sobriété de la gravure japonaise, la palette sereine de ses com-



pères Nabis Bonnard et Vuillard, la belle inquiétude symboliste. Le corps féminin s'y prolonge par le regard, bousculant sans violence tous les académismes. Peinture d'un érotisme discret, maîtrisé, sans feintes.

Jeune fille debout, 1911.

### Les Nus de Vallotton

■ **MUSÉE MAILLOL**

61, rue de Grenelle  
• Jusqu'au 10 mars  
tous les jours sauf mardi de 11h à 18h.  
Vente des tickets jusqu'à 17h15.

• Jusqu'au 22 février  
du mardi au dimanche de 10h à 12h et de 14h à 17h.

## DAVOS

**Karl Schmidt-Rottluff, rétrospective**

■ **MUSÉE KIRCHNER**

Kirchnerplatz  
• Jusqu'au 19 avril  
du mardi au dimanche de 14h à 18h.

## FRIBOURG

**Îcônes grecques**

■ **MUSÉE D'ART ET D'HISTOIRE**

12, rue de Morat  
• Jusqu'au 22 février  
du mardi au dimanche de 10h à 17h, le jeudi aussi de 20h à 22h.

## GENÈVE

**Théâtres d'Orient :**

masques, marionnettes, ombres, costumes

■ **MUSÉE D'ETHNOGRAPHIE**

65-67 bld Carl-Vogt  
• Jusqu'au 13 avril  
du mardi au dimanche de 10h à 17h.

**Les expressionnistes allemands, de Kirchner à Kandinsky**

■ **MUSÉE D'ART MODERNE**

Terrasse Saint-Victor  
• Jusqu'au 1<sup>er</sup> mars  
du lundi au vendredi de 10h à 18h, les samedi et dimanche de 10h à 17h.

**Céramiques japonaises Satsuma**

■ **COLLECTIONS BAUR**

8, rue Munier-Romilly  
• Jusqu'en automne 98  
du mardi au dimanche de 14h à 18h

**En attendant le prince charmant, l'éducation des jeunes filles à Genève de 1740 à 1970**

■ **ANNEXE DE CONCHES DU MUSÉE D'ETHNOGRAPHIE**

7, chemin Calandrini  
• Jusqu'au 19 avril  
tous les jours sauf lundi de 10h à 17h

## LA TOUR-DE-PEILZ

**Dés, damiers, cartes, consoles : l'art et la manière**

■ **MUSÉE SUISSE DU JEU**

Château  
• Jusqu'au printemps 98  
du mardi au dimanche de 14h à 18h



## LAUSANNE

### Sur les traces de Seurat

#### FONDATION DE L'HERMITAGE

2, route du Signal  
• Jusqu'au 1<sup>er</sup> juin  
du mardi au dimanche de 10h à 18h

### Liberté Egalité : vivre la révolution en pays de Vaud

#### MUSÉE HISTORIQUE DE LAUSANNE

4, place de la Cathédrale  
• Jusqu'au 23 août  
du mardi au dimanche de 11h à 18h, le jeudi jusqu'à 20h.

## MARTIGNY

### Diego Rivera et Frida Kahlo

#### FONDATION PIERRE GIANADDA

rue du Forum  
• Jusqu'au 1<sup>er</sup> juin  
tous les jours de 10h à 18h

## NYON

### Descendre le Rhône 1925-1995

#### MUSÉE DU LÉMAN

8, quai Louis Bonnard  
jusqu'au 19 avril  
du mardi au dimanche de 14h à 17h

## SAINT GALL

### Broderies en couleur de Zagreb à Istanbul

#### MUSÉE DES TEXTILES

Vadianstrasse 2  
• Jusqu'à fin février 98  
du lundi au vendredi de 10h à 12h et de 14h à 17h

## SION

### Exposition du cinquante-naire

#### MUSÉE CANTONAL DES BEAUX-ARTS

15, place de la Majorie  
• Jusqu'au 17 mai  
du mardi au dimanche de 10h à 12h et de 14h à 18h

## VEVEY

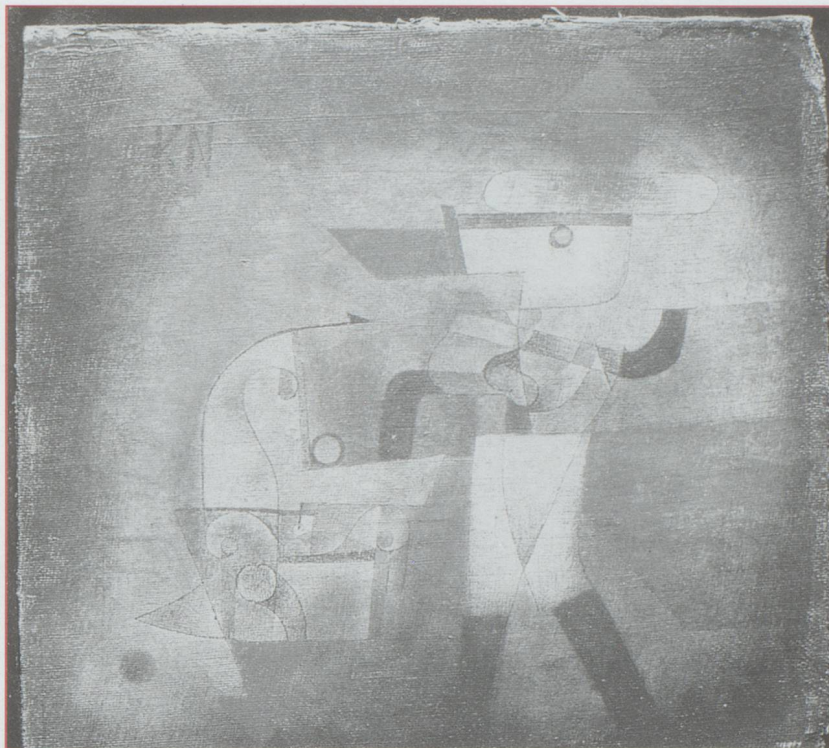
### Serge Borner, danse et photographie

#### MUSÉE SUISSE DE L'APPAREIL PHOTOGRAPHIQUE

6, ruelle des Anciens-Fossés  
• Jusqu'au 22 mars  
du mardi au dimanche de 10h30 à 12h et de 14h à 17h30.

## BERNE

### Quatre rois bleus



KN der Schmied. Paul Klee, 1922.

Bleu comme Lyonel Feininger, Alexej von Jawlensky, Wassily Kandinsky et Paul Klee. Ce carré d'as de l'art du XX<sup>ème</sup> siècle n'aurait jamais existé sans la volonté d'une femme : c'est une jeune allemande, Galka Scheyer, amateur d'art passionnée, qui les réunis à Weimar en 1924. Le Musée des Beaux-Arts de Berne s'est intéressé aux correspondances artistiques des quatre peintres et de leur égérie (ils se sont échangés plusieurs douzaines de toiles dans les années 20 et 30) depuis leur rencontre à

Munich avant la Première Guerre mondiale. L'autre volet de l'exposition évoque les artistes émigrés à Hollywood de 1933, date à laquelle Klee et Kandinsky fuiront l'Allemagne nazie, à 1945, date de la mort de Galka Scheyer. L'occasion de croiser quelques uns des plus brillants esprits du siècle - Stravinsky et le jeune John Cage, les frères Mann, Bertold Brecht, Fritz Lang et Alfred Hitchcock, Marcel Duchamp, Chaplin, Marlene Dietrich ou Greta Garbo.

## WINTERTHOUR

### La nostalgie du paradis

#### MUSÉE VILLA FLORA

Tösstalstrasse 42  
• Jusqu'au printemps  
du mardi au samedi de 15h à 17h, le dimanche de 11h à 15h.

## ZURICH

### Naxi : objets, mythes, pictogrammes

#### MUSÉE D'ETHNOGRAPHIE DE

L'UNIVERSITÉ DE ZURICH  
Pelikanstrasse 40

• Jusqu'au 3 mai  
du mardi au vendredi de 10h à 13h et de 14h à 17h, le samedi de 14h à 17h, le dimanche de 11h à 17h.

## BERNE

### The Blue Four, Feininger, Jawlensky, Kandinsky, Klee dans le Nouveau Monde

#### MUSÉE DES BEAUX-ARTS

• Du 5 décembre au 1<sup>er</sup> mars  
du mercredi au dimanche de 10h à 17h, le mardi de 10h à 21h.