

Objekttyp: **TableOfContent**

Zeitschrift: **Le messenger suisse : revue des communautés suisses de langue française**

Band (Jahr): - **(1999)**

Heft 122

PDF erstellt am: **13.09.2024**

Nutzungsbedingungen

Die ETH-Bibliothek ist Anbieterin der digitalisierten Zeitschriften. Sie besitzt keine Urheberrechte an den Inhalten der Zeitschriften. Die Rechte liegen in der Regel bei den Herausgebern. Die auf der Plattform e-periodica veröffentlichten Dokumente stehen für nicht-kommerzielle Zwecke in Lehre und Forschung sowie für die private Nutzung frei zur Verfügung. Einzelne Dateien oder Ausdrucke aus diesem Angebot können zusammen mit diesen Nutzungsbedingungen und den korrekten Herkunftsbezeichnungen weitergegeben werden. Das Veröffentlichen von Bildern in Print- und Online-Publikationen ist nur mit vorheriger Genehmigung der Rechteinhaber erlaubt. Die systematische Speicherung von Teilen des elektronischen Angebots auf anderen Servern bedarf ebenfalls des schriftlichen Einverständnisses der Rechteinhaber.

Haftungsausschluss

Alle Angaben erfolgen ohne Gewähr für Vollständigkeit oder Richtigkeit. Es wird keine Haftung übernommen für Schäden durch die Verwendung von Informationen aus diesem Online-Angebot oder durch das Fehlen von Informationen. Dies gilt auch für Inhalte Dritter, die über dieses Angebot zugänglich sind.

Ein Dienst der *ETH-Bibliothek*
ETH Zürich, Rämistrasse 101, 8092 Zürich, Schweiz, www.library.ethz.ch

<http://www.e-periodica.ch>

Nouveau :
couverture améliorée
des frais de médecine
ambulatoire



Assurance maladie internationale
INTERNATIONAL SWISS MEDICAL

- ✓ Couverture privée en cas de maladie et d'accident. Frais hospitaliers couverts à 100%, frais ambulatoires à 90%, option dentaire à 75%
- ✓ Libre choix du médecin, de l'hôpital et de la clinique
- ✓ Couverture garantie à vie et dans le monde entier
- ✓ Service d'urgence multilingue 24h sur 24
- ✓ Partenaire de la Rentenanstalt/Swiss Life et des caisses maladies Intras et Sanitas

ASN, Advisory Services Network AG
Seestrasse 353, CH-8038 Zurich-Wollishofen
Tél. : (41) 1 / 284 37 86 Fax : (41) 1 / 284 37 46
Internet : <http://www.asn.ch>

Sommaire

3
6

VOTATIONS DU 13 JUIN

Les chiffres canton par canton

10

MÉDIAS Ringier à flot : le premier groupe de presse suisse poursuit son expansion en misant sur l'étranger.

14

DIRECT Le meeting aérien de La Ferté-Alais accueillait cette année quelques coucous suisses pour une présentation de haut vol.

15

ROUTE DES VINS Notre trilogie vinicole s'achève en pays vaudois, par une sélection de bonnes bouteilles vaudoises et un itinéraire de choix pour redécouvrir l'« émeraude du Léman ».

20

LES GENS Rencontre avec les étudiants du pavillon suisse de la Cité Universitaire.

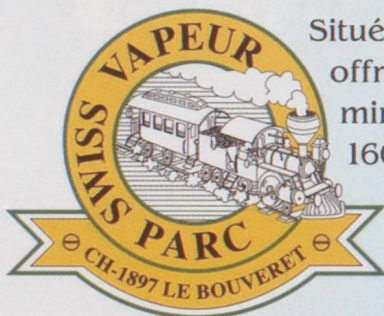
23

EXPO Visite privée du trois pièces de Pipilotti Rist au Musée d'art moderne de Paris.

24

JAZZ Malcolm Braff ou un pianiste apatride chez Blue note.

Dans un parc enchanteur, venez découvrir le plus beau circuit ferroviaire d'Europe



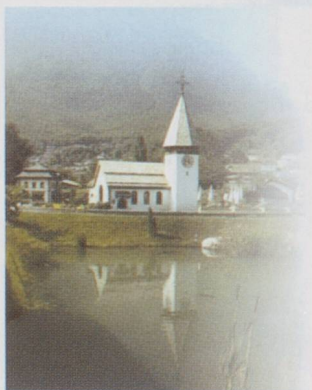
Situé à l'embouchure du Rhône, SWISS VAPEUR PARC vous offre les attractions de l'un des plus prestigieux circuits miniatures d'Europe. Dans un parc verdoyant et aménagé de 16000m², plusieurs dizaines de locomotives à vapeur vous invitent à venir rêver au royaume fascinant du rail. SWISS VAPEUR PARC, pour les petits et les grands, un paradis modèle réduit !

OUVERTURE

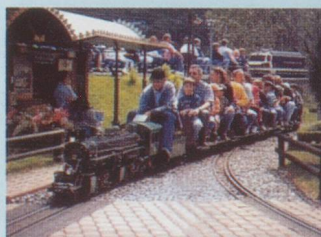
du 13.5. au 19.9.99 chaque jour de 10h à 18h
du 20.9. au 1.11.99 chaque après-midi de 13h30 à 18h
et week-end de 10h à 18h

TARIFS

Adulte FF 40.-
Famille / Groupe FF 30.-
Course d'école FF 24.-



Swiss Vapeur Parc
CH-1897 Le Bouveret
Tél. 0041 24-481 44 10
Fax 0041 24-481 54 70
www.Swissvapeur.ch



Bon
Une réduction
de FF 10.-
sur le prix
d'entrée est
accordée à
chaque personne
munie de ce bon