

Calendrier

Objektyp: **Group**

Zeitschrift: **Le messenger suisse : revue des communautés suisses de langue française**

Band (Jahr): - **(2000)**

Heft 132

PDF erstellt am: **11.07.2024**

Nutzungsbedingungen

Die ETH-Bibliothek ist Anbieterin der digitalisierten Zeitschriften. Sie besitzt keine Urheberrechte an den Inhalten der Zeitschriften. Die Rechte liegen in der Regel bei den Herausgebern.

Die auf der Plattform e-periodica veröffentlichten Dokumente stehen für nicht-kommerzielle Zwecke in Lehre und Forschung sowie für die private Nutzung frei zur Verfügung. Einzelne Dateien oder Ausdrucke aus diesem Angebot können zusammen mit diesen Nutzungsbedingungen und den korrekten Herkunftsbezeichnungen weitergegeben werden.

Das Veröffentlichen von Bildern in Print- und Online-Publikationen ist nur mit vorheriger Genehmigung der Rechteinhaber erlaubt. Die systematische Speicherung von Teilen des elektronischen Angebots auf anderen Servern bedarf ebenfalls des schriftlichen Einverständnisses der Rechteinhaber.

Haftungsausschluss

Alle Angaben erfolgen ohne Gewähr für Vollständigkeit oder Richtigkeit. Es wird keine Haftung übernommen für Schäden durch die Verwendung von Informationen aus diesem Online-Angebot oder durch das Fehlen von Informationen. Dies gilt auch für Inhalte Dritter, die über dieses Angebot zugänglich sind.

Calendrier

PARIS

Richard Mueller

« Au-dessus du lac Léman, vue vers la Suisse »

GALERIE LA FERRONNERIE,
40, rue de la Folie-Méricourt, 75011 Paris.
Tél. 01 48 06 50 84.
Jusqu'au 12 juin.

« Portraits d'artistes » - Photographies de Sabine Weiss.

GALERIE LEFOR OPENO,
29, rue Mazarine, 75006 Paris.
Tél. 01 46 33 87 24.
Jusqu'au 24 juin.

Exposition Marianne Werefkin (1860-1938).

La Fondation Werefkin, abritée par le Musée cantonal d'art moderne d'Ascona, a prêté la majorité des œuvres présentées.

MUSÉE-GALERIE DE LA SEITA,
12 rue Surcouf, 75007 Paris.
Tél. 01 45 56 60 18.
Jusqu'au 25 juin.

VILLEURBANNE

« PHOTOgravure, la photo comme estampe ? »

Participation des Suisses Frédéric Boissonnas, Balthasar Burkhard, Pierre Keller, Urs Luethi, Laurent Cochet, Gerald Minkoff, Muriel Olesen, Pietro Sarto, Nicolas Savary.

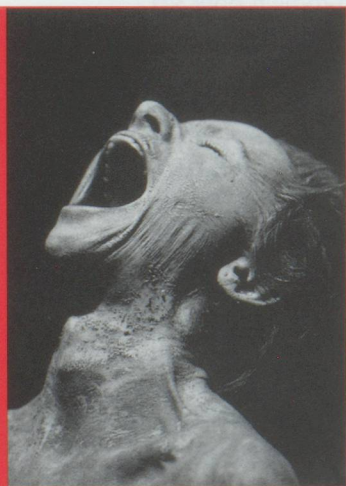
URDLA CENTRE INTERNATIONAL DE L'ESTAMPE,
207 rue Francis-de-Pressensé, Villeurbanne.
Tél. 04 72 65 33 34.

UZÈS

V^e Festival de la Nouvelle danse

Avec la contribution suisse de Thomas Hauert, Katharina Vogel et du Ballet du Grand Théâtre de Genève.

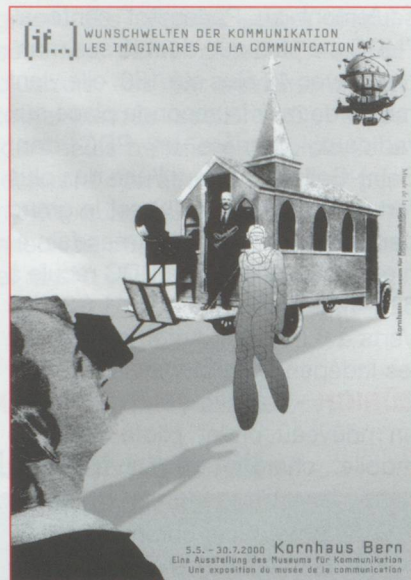
CENTRE DE DÉVELOPPEMENT CHORÉGRAPHIQUE
11 place aux Herbes,
30700 Uzès.
Tél. 04 66 22 51 51.
Du 16 au 24 juin.



BERNE

If... Les imaginaires de la communication.

KORNHAUS BERN
Kornhausplatz 18, 3000 Bern
Jusqu'au 30 juillet
Du mardi au vendredi de 10 h à 19 h,
samedi et dimanche de 10 h à 17 h.



GENÈVE

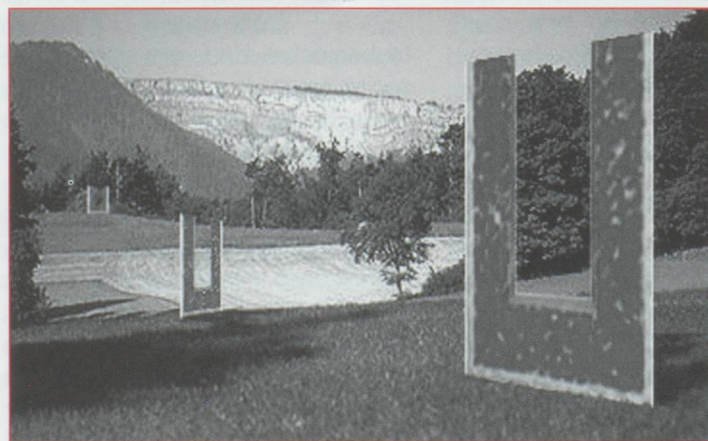
« Le monde et son double » - Trésors du Musée d'ethnographie de Genève.

MUSÉE RATH
Place Neuve, 1204 Genève.
Jusqu'au 23 juillet
Du mardi au dimanche de 10 h à 17 h, le mercredi de 12 h à 21 h.

Waldemar Deonna -

Un archéologue derrière l'objectif de 1903 à 1939.

MUSÉE D'ART ET D'HISTOIRE
Rue Charles Galland 2, 1206 Genève.
Jusqu'au 27 août
Du mardi au dimanche de 10 h à 17 h.



LAUSANNE

Modes et tableaux

Œuvres de la collection et costumes de 1700 aux années folles.

MUSÉE CANTONAL DES BEAUX-ARTS
Palais de la Rumine,
Place de la Riponne 6,
CH 1000 Lausanne 17.
Jusqu'au 25 juin
Mardi et mercredi de 11 h à 18 h,
jeudi de 11 h à 20 h,
du vendredi au dimanche de 11 h à 17 h.



Eugène Boudin - À l'aube de l'impressionnisme.

FONDATION DE L'HERMITAGE
Route du Signal 2, CH 1000 Lausanne 8.
Du 7 juillet au 15 octobre
Du mardi au dimanche de 10 h à 18 h,
le jeudi jusqu'à 21 h et les lundis fériés de 10 h à 18 h.

BELLINZONE

« 1500-2000 : Bellinzona-CH »
Exposition pour célébrer les 500 ans d'appartenance de la ville à la Confédération.

CASTELLO DI SASSO CORBARO
Jusqu'au 29 octobre
Du mardi au dimanche de 10 h à 18 h.

MÔTIERS

Jérôme Liniger
Installation de peintures en plein air. Peintures « passages » posées en plein air du village au château, offrant au spectateur un regard coloriste sur le monde qui l'entoure. Une manière d'appréhender la peinture simplement, où la forme serre le regard et le temps.

GALERIE DU CHÂTEAU,
2112 Môtiers.
Du 18 juin au 30 août 2000
du mercredi au samedi de 10 h à 20 h,
dimanche de 10 h à 18 h.
Performance picturale le 17 juin à 19 h au château.