

Calendrier

Objektyp: **Group**

Zeitschrift: **Suisse magazine = Swiss magazine**

Band (Jahr): - **(2005)**

Heft 191-192

PDF erstellt am: **26.09.2024**

Nutzungsbedingungen

Die ETH-Bibliothek ist Anbieterin der digitalisierten Zeitschriften. Sie besitzt keine Urheberrechte an den Inhalten der Zeitschriften. Die Rechte liegen in der Regel bei den Herausgebern.

Die auf der Plattform e-periodica veröffentlichten Dokumente stehen für nicht-kommerzielle Zwecke in Lehre und Forschung sowie für die private Nutzung frei zur Verfügung. Einzelne Dateien oder Ausdrucke aus diesem Angebot können zusammen mit diesen Nutzungsbedingungen und den korrekten Herkunftsbezeichnungen weitergegeben werden.

Das Veröffentlichen von Bildern in Print- und Online-Publikationen ist nur mit vorheriger Genehmigung der Rechteinhaber erlaubt. Die systematische Speicherung von Teilen des elektronischen Angebots auf anderen Servern bedarf ebenfalls des schriftlichen Einverständnisses der Rechteinhaber.

Haftungsausschluss

Alle Angaben erfolgen ohne Gewähr für Vollständigkeit oder Richtigkeit. Es wird keine Haftung übernommen für Schäden durch die Verwendung von Informationen aus diesem Online-Angebot oder durch das Fehlen von Informationen. Dies gilt auch für Inhalte Dritter, die über dieses Angebot zugänglich sind.

Calendrier

ZÜRICH

Musterspiele -
Ornamentale
Gestaltungsansätze
Museum für Gestaltung
Förrihuberstrasse 62,
CH-8005 Zurich.

À partir du 6 juillet 2004

Du mardi au vendredi
de 13 h à 17 h.

« Schweizer Möbel im Bild »
Museum für Gestaltung
Förrihuberstrasse 62,
CH-8005 Zurich.

Jusqu'au 31 décembre 2005

Du mardi au samedi
de 13 h à 17 h.

« Einfach Komplex -
Bildbäume und
Baumbilder in der
Wissenschaft »

Museum für Gestaltung
Ausstellungsstrasse 60,
CH-8031 Zurich.

Jusqu'au 4 septembre 2005

Du mardi au jeudi de 10 h à 20 h,
du vendredi au dimanche
de 10 h à 17 h.

LAUSANNE

« Esprit, es-tu là ? »
Fondation Claude Verdan,
Musée de la main
Rue du Bugnon 21,
CH-1005 Lausanne.

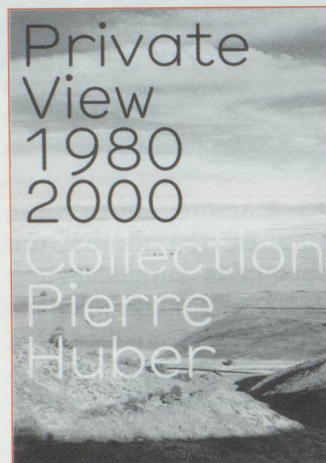
Jusqu'au 23 octobre 2005

Du mardi au vendredi
de 12 h à 18 h, samedi et
dimanche de 11 h à 18 h.

Germaine Martin,
photographies
Musée historique de
Lausanne
Place de la Cathédrale 4,
CH-1005 Lausanne.

Jusqu'au 31 juillet 2005

Du lundi au jeudi de 11 h à 18 h,
du vendredi au dimanche
de 11 h à 17 h.



« Private view 1980-2000 -
Collection Pierre Huber »
Musée cantonal des Beaux-
Arts

Palais de Rumine,
Place de la Riponne 6,
CH-1014 Lausanne.

Jusqu'au 11 septembre 2005

Mardi et mercredi de 11 h à 18 h,
jeudi de 11 h à 20 h, du vendredi
au dimanche de 11 h à 17 h.

BERNE

« Blanc sur rouge, Weiss
auf rot, United Colours of
Switzerland »

Musée de la
Communication
Helvetiastrasse 16,
CH-3000 Berne 6.

Tél. 0041 31 357 55 55.

Jusqu'au 28 août 2005

Du mardi au dimanche
de 10 h à 17 h.

« Alfonso Hüppi : Wie im
Himmel also auch auf
Erden »

« Die Künstler der
« Brücke » »

Galerie Henze & Ketterer
Kirchstrasse 26,
CH-3114 Wichtrach/Berne.

Jusqu'au 23 juillet 2005

Du mardi au vendredi de 10 h à
12 h et de 14 h à 18 h, samedi de
10 h à 12 h et de 14 h à 16 h.

SAINT-GALL

Rétrospective Raoul De
Keyser

Kunstverein
Museumstrasse 32,
CH-9000 Saint-Gall.

Jusqu'au 21 août 2005

Du mardi au vendredi de 10 h
à 12 h et de 14 h à 17 h
(mercredi jusqu'à 20 h), samedi
et dimanche de 10 h à 17 h.

« Idyllisch - Von der
Romantik bis zur
Gegenwart »

Kunstmuseum
Museumstrasse 32,
CH-9000 Saint-Gall.

Jusqu'au 6 novembre 2005

Du mardi au vendredi de 10 h
à 12 h et de 14 h à 17 h
(mercredi jusqu'à 20 h), samedi
et dimanche de 10 h à 17 h.

CONSTANCE

« Arcadie au Lac de
Constance - Les jardins
paysagistes européens du
début du XIX^e siècle »

Château d'Arenenberg,
CH-8268 Salenstein (à une
dizaine de kilomètres de
Constance/Kreuzlingen).
Tél. 0041 71 663 32 60.

Jusqu'au 16 octobre 2005

Lundi de 13 h à 17 h, du mardi
au dimanche de 10 h à 17 h.

SAINTE-CROIX

« Le temps des balades »
Exposition de cartes
postales de la collection
Suzanne Gloor

Musée des Arts et Sciences
Avenue des Alpes 10,
CH-1450 Sainte-Croix.

Jusqu'au 30 septembre 2005

Le dimanche de 14 h à 17 h
et sur demande au
0041 24 454 44 77.

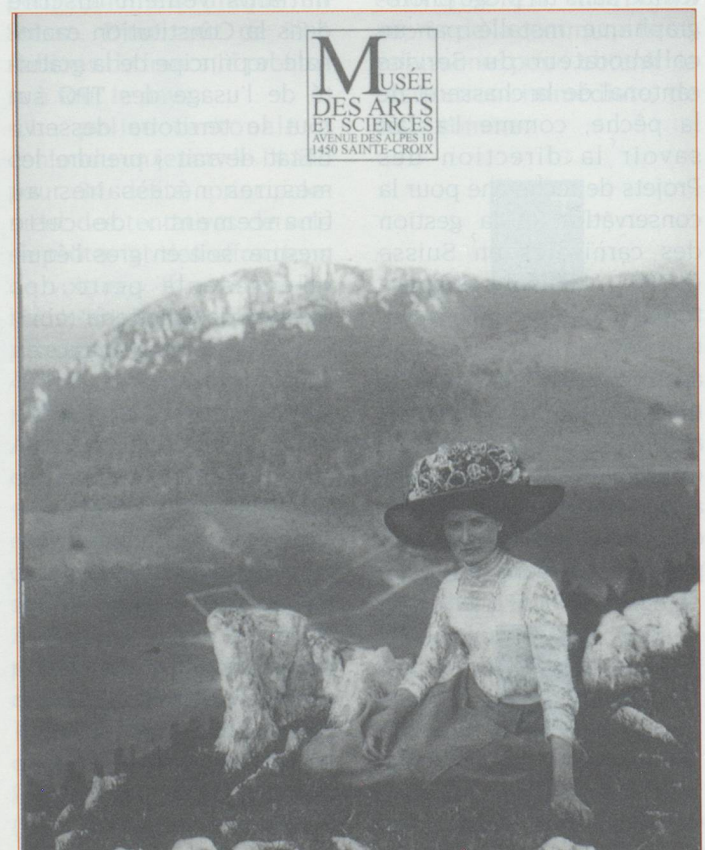
GENÈVE

« Icônes grecques et russes
- Collection du Musée d'art
et d'histoire »

Musée d'art et d'histoire
Rue Charles-Galland 2,
CH-1206 Genève.

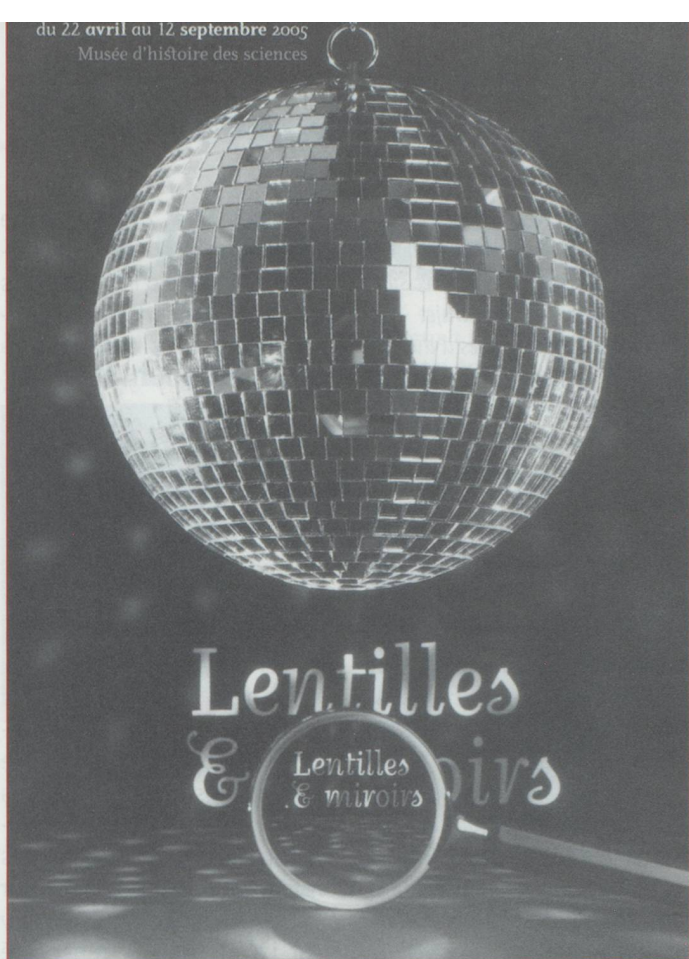
Exposition permanente

Du mardi au dimanche
de 10 h à 17 h.



Le temps des balades

Exposition de cartes postales de la collection Susanne Gloor



« Ferdinand Hodler et
Genève »

Musée Rath
1, Place Neuve;
CH-1204 Genève.

Jusqu'au 21 août 2005

Mardi et du jeudi au dimanche
de 10 h à 17 h, mercredi
de 12 h à 21 h.

« Les feux de la déesse -
Mythes et rituels du
Kerala »

Musée d'ethnographie -
Annexe de Conches
Chemin Calandrini 7,
CH-1231 Genève.

Jusqu'au 31 décembre 2005

Du mardi au dimanche
de 10 h à 17 h.

La pendulerie dans les
collections du Musée de
l'horlogerie et de
l'émaillerie

Musée d'art et d'histoire
2, rue Charles Galland,
CH-1206 Genève.

Jusqu'au 31 octobre 2005

Du mardi au dimanche de 10 h
à 17 h.

« L'affirmation du nouveau »

- Les avant-gardes russe et
hongroise dans les

collections publiques
suisses (1912-1927)

Musée d'art et d'histoire
2, rue Charles Galland,
CH-1206 Genève.

Jusqu'au 11 septembre 2005

Du mardi au dim. de 10 h à 17 h.

Bruce Nauman : L'œuvre
imprimé

Cabinet des Estampes
Promenade du Pin 5,
CH-1204 Genève.

Jusqu'au 28 août 2005

Du mardi au dimanche de 10 h
à 12 h et de 14 h à 18 h.

La faïence française à
l'époque du Roi Soleil

Musée Ariana
Avenue de la Paix 10,
CH-1202 Genève.

Jusqu'au 26 septembre 2005

Tous les jours sauf mardi,
de 10 h à 17 h.

« Images d'un rêve,
un siècle d'affiches
patriotiques suisses »

Maison Tavel
Rue du Puits-Saint-Pierre 6,
CH-1204 Genève.

Jusqu'au 4 septembre 2005

Du mardi au dimanche
de 10 h à 17 h.

« Lentilles et miroirs »

Musée d'histoire des
sciences
Villa Bartholoni
Parc de la Perle du Lac,
Genève.

Jusqu'au 12 septembre 2005

Tous les jours sauf mardi
de 10 h à 17 h.

MARTIGNY

La peinture française du
Musée Pouchkine de
Moscou

Fondation Gianadda
CH-1920 Martigny.

Jusqu'au 13 novembre 2005

Tous les jours de 9 h à 19 h.

SCHAFFHOUSE

Thomas Rentmeister :
« Zwischenlandung »

Museum zu Allerheiligen
Baumgartenstrasse 6,
CH-8200 Schaffhouse.

Jusqu'au 7 août 2005

Du mardi au dimanche
de 11 h à 17 h.

GSTAAD

Menuhin Festival Gstaad

Sur le thème « Désir et
espérance », le festival 2005
propose notamment la
découverte de l'opéra
Casanova du compositeur
suisse Daniel Schnyder, mais
aussi de très nombreux
concerts, avec la participation
de musiciens exceptionnels
comme Dietrich Fischer-
Dieskau, Andras Schiff,
Hélène Grimaud, Philippe
Herreweghe, Sarah Chang,
Maria Joao Pires, le London
Symphony Orchestra,
l'Orchestre de la Suisse
romande...

Renseignements :

Menuhin festival Gstaad,
Boîte postale 65,
CH-3780 Gstaad.

Tél. 0041 33 748 83 33.

Internet :

www.menuhinfestivalgstaad.com.

**Du 16 juillet au
3 septembre 2005.**

CHARTRES

Lumières contemporaines
Vitraux du XXI^e siècle et
architecture sacrée
Avec la participation de
l'artiste suisse Stéphane
Belzere.

Centre international du
vitrail

5, rue du Cardinal Pie,
28000 Chartres.

Tél. 02 37 21 65 72.

Jusqu'au 30 août 2005.

PARIS

Écritures en délire

Avec le soutien de Pro
Helvetica

Halle Saint-Pierre

2, rue Ronsard, 75018 Paris.

Tél. 01 42 58 72 89.

Jusqu'au 31 juillet 2005.

Jean Zuber : peintures

Ambassade de Suisse
142 rue de Grenelle,
75007 Paris.

Jusqu'au 26 août 2005.

Wanda Davanzo : peintures
et dessins

Maatgallery

26 ter rue Traversière,
75012 Paris.

Tél. 01 53 95 16 70.

Jusqu'au 2 septembre 2005.

« Signes quotidiens »

Design, graphisme, arts
visuels, mode, tatouages...

Centre culturel suisse

38 rue des Francs-
Bourgeois, 75003 Paris.

Tél. 01 42 71 44 50.

Jusqu'au 9 octobre 2005.



SIGNES QUOTIDIENS
19.08 - 09.10.05