

Objektyp: **Advertising**

Zeitschrift: **Die Kette : Schweizerisches Magazin für Drogenfragen**

Band (Jahr): **3 (1976)**

Heft 3

PDF erstellt am: **08.08.2024**

### **Nutzungsbedingungen**

Die ETH-Bibliothek ist Anbieterin der digitalisierten Zeitschriften. Sie besitzt keine Urheberrechte an den Inhalten der Zeitschriften. Die Rechte liegen in der Regel bei den Herausgebern. Die auf der Plattform e-periodica veröffentlichten Dokumente stehen für nicht-kommerzielle Zwecke in Lehre und Forschung sowie für die private Nutzung frei zur Verfügung. Einzelne Dateien oder Ausdrucke aus diesem Angebot können zusammen mit diesen Nutzungsbedingungen und den korrekten Herkunftsbezeichnungen weitergegeben werden. Das Veröffentlichen von Bildern in Print- und Online-Publikationen ist nur mit vorheriger Genehmigung der Rechteinhaber erlaubt. Die systematische Speicherung von Teilen des elektronischen Angebots auf anderen Servern bedarf ebenfalls des schriftlichen Einverständnisses der Rechteinhaber.

### **Haftungsausschluss**

Alle Angaben erfolgen ohne Gewähr für Vollständigkeit oder Richtigkeit. Es wird keine Haftung übernommen für Schäden durch die Verwendung von Informationen aus diesem Online-Angebot oder durch das Fehlen von Informationen. Dies gilt auch für Inhalte Dritter, die über dieses Angebot zugänglich sind.

# S'Handwärgg

Feldbergstr. 12  
beim Erasmusplatz



Wir möchten allen therapeutischen Institutionen, sowie jedem Einzelnen ermöglichen, handgemachte Eigen-Produkte jeder Art in Kommission zu geben, und so einer breiten Kundschaft anzubieten.

Öffnungszeiten:

Dienstag bis Freitag  
8-12/14-18.30

Samstag  
8-17



		<b>Telegramm Télégramme</b>			GIT		
		<b>Telegramma</b>					
	Wörter / Mots / Parole	Taxe / Tassa			GIU		
					Befördert / Expédié / Spedito		
				nach / à / a	Stunde / Heure / Ora	Name / Nom / Nome	
Datum / Date / Data	Stunde / Heure / Ora	Total / Totale					

**Bitte in Blockschrift schreiben**

**Veillez écrire en caractères d'imprimerie**

**Scrivere p. f. in stampatello**

Vermerke / Indications / Indicazioni \*

Empfänger : Name und Adresse  
Destinataire : Nom et adresse  
Destinatario : Nome e indirizzo

LESER DER KETTE

Text :  
Texte :  
Testo :

GESCHÄFTSGANG: IM ERSTEN MONAT ZUFRIEDENSTELLEND... DANN HITZEFLAUTE, HERBST: HOFFEN AUF NICHT ENDENWOLLENDEN KUNDENSTROM. HERUMSTÖBERN GESTATTET. ORIGINELLE SELBSTGENÄHTE KLEIDUNGSSTÜCKE NEHMEN WIR GERN IN KOMMISSION — SUCHEN WEITERE GESELLSCHAFTER — EINLAGE FR. 1000.—

\* ev. Telefon- oder Telexnummer des Empfängers

\* ev. n° de telephone ou télex du destinataire

\* ev. n° del telefono o del telex del destinatario

Die untenstehenden Angaben werden nicht befördert

Les indications ci-après ne sont pas transmises.

Le indicazioni che seguono non vengono trasmesse

Absender : Name und Adresse  
Expéditeur : Nom et adresse  
Mittente : Nome e indirizzo

S'HANDWÄRGG, FELDBERGSTR. 12 BASEL

PTT 740.01 II 72 A 5 065

....Doch umsomehr hat es uns  
gefremt, wie die Jugendlichen spontan  
Ihre Hilfe angeboten haben....

August 76

~~Unser~~ <sup>mit den</sup> Kontakt der Stationen in der Kette.

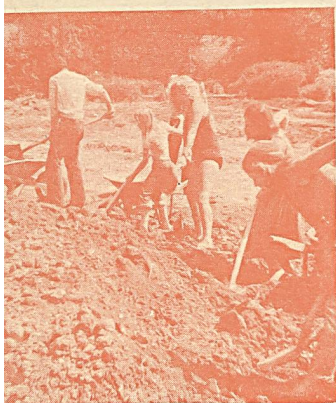
~~Unser~~ <sup>Hein</sup> besonderes Interesse innerhalb der Kette  
galt von Anfang an dem Kontakt mit  
den anderen Gliedern. Durch unsere  
Arbeit mit den Jugendlichen ergeben sich  
schon viele ~~Hein~~ Berührungspunkte. Es hat  
sich aber inzwischen gezeigt, dass die  
tägliche Arbeit noch mehr Zusammen-  
arbeit gefordert hat.

Mit dem Chiraken haben wir schon lange  
guten Kontakt, Erstens durch die verordnete  
Basis, Familienstruktur, Kinder, festen  
Landwirtschaft, Tiere, Ernährung und Motivation  
zur gleichen Aufgabe.

Seit ~~Anfang~~ <sup>letztem</sup> Jahr vermehrt noch durch gegenseitige  
Warenaustausch und ~~Waren~~ <sup>Waren</sup>kaufschiffe.

Im Winter ~~ist~~ <sup>ist</sup> aus dem ~~Wolle~~ <sup>Wolle</sup> der Chiraken  
schafe die erste Wolle auf der M. March  
gespinnen worden, und ein paar glückliche  
Schafchen unter einer herrliche Wolldecke  
mit einer ~~Woll~~ <sup>Woll</sup>einlage.

Der Ein Teil des Eiersegers wandert jede  
Woche vom Chiraken nach Reifoldsweil und  
wird von Gemüsekunden und anderen  
sehr geschätzt. Im Frühjahr haben wir  
gemeinsam die Schafe geschoren und die  
Wolle sortiert zur weiteren Verarbeitung im  
Winter auf allen Stationen und zum Verkauf.  
Die Seiflinge aus unserer Treiberei spenden  
nun das Gemüse aus dem grossen Chiraken-  
Hausgarten. Auf der March wird fast nur  
Chirakenfleisch verzehrt. Im Hühnerkot



hat das Federblech Kette-Kontakte geschlossen.  
Nicht nur Arbeit vereint uns auch die  
Feste werden gefeiert. Besonders wenn 2  
Geburtsstage zusammenfallen gibt es ein  
Pilsenfest für alle.

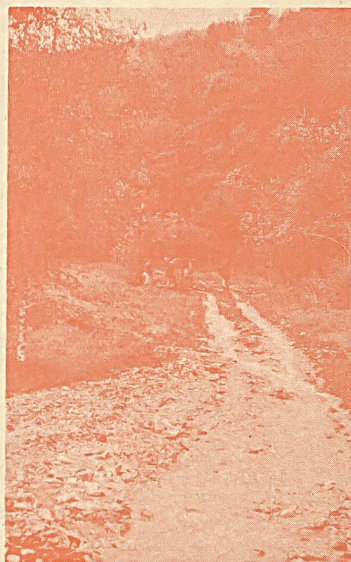
Schon dieses Jahr wurde auf dem Chiraten u.  
in im Garten Traumnatt ein Treffen aller  
Kette mitglieder zum gemütlichen Zusammen-  
sein veranstaltet.

Durch die andersartigen Aufgaben und  
Beschäftigung ergaben sich bis dieses Frühjahr  
noch nicht so viele Berührungspunkte mit  
dem Gatterwesen. Doch unisono hat es uns  
gefehlt wie die Jugendlichen spontan & ihre  
Hilfe angeboten haben als uns Anfang  
Mai ein verheerendes Unwetter einen Teil  
unseres Gartens mit Steinen überschwemmte.  
Mit vereinten Kräften & guter Laune ~~und~~  
haben wir eine Arbeit geleistet, ~~die~~  
~~sonst gar nicht hätte bewältigt werden~~  
uns unmöglich schien. Die Gruppe von Pilsen  
hat uns danach noch zu sich eingeladen  
und wir hatten einen sehr gemütlichen  
Nachmittag und hatten <sup>guten</sup> sehr <sup>an</sup> dem guten  
Kontakt ~~pro~~ mit den Jugendlichen unter-  
einander. Kurzlich haben wir noch zusammen  
Johannisbeeren gepflückt und bald wollen  
wir noch zusammen ein Gartenfest feiern,  
auch wenn der Zickermars von den Tögelin  
gepfunden worden ist. Da die Jungen auf  
den einzelnen Stationen nicht kaum mehr  
Kontakte haben mit Jugendlichen auswärts  
so ergibt sich durch einen guten Kontakt  
untereinander ein kleines Ausgleich.

Auch könnten schon Jugendliche von einer  
Station zur anderen wechseln wenn es nötig.

Das. Auch sind wir gegenseitig meistens über  
freie Plätze orientiert und können Pläzsuchende  
direkt weiterleiten.

Annemarie Fischer

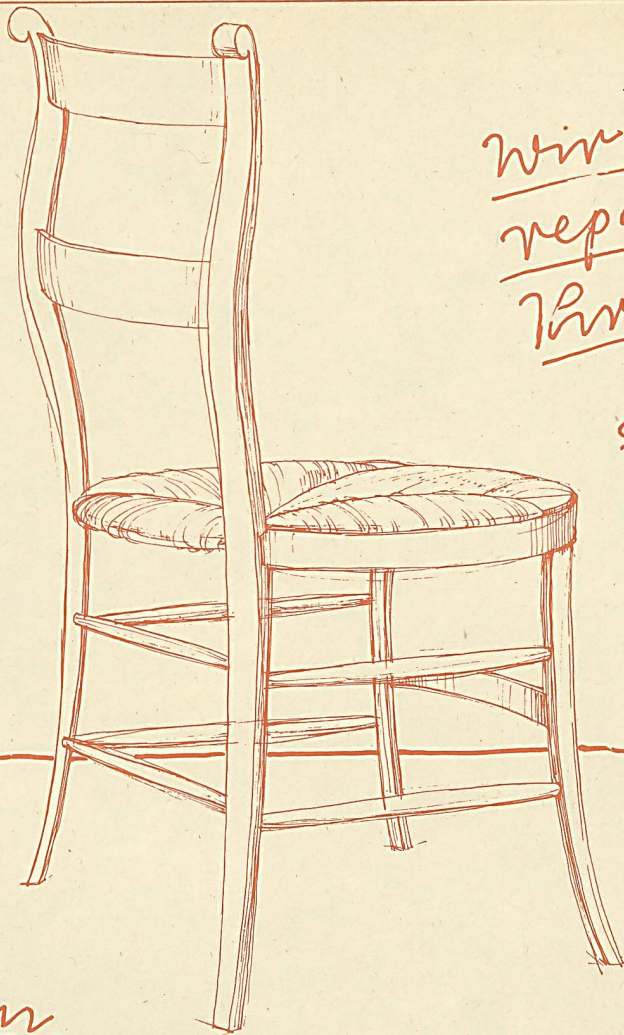




Rockensruhe Stuben

Montag + Mittwoch 14-18<sup>30</sup>h Samstag 10-17h (6<sup>er</sup> Tram bis Lörachersmarse)

Richard Brunnhimer



Wir  
reparieren  
Ihre defekten  
Stuhl-  
geflechte

Therapeutische  
Gemeinschaft  
Gatterweg 40  
4125 Riehen.

Tel 49 53 95

# neue Die ~~letzte~~ adresse

Gefl. in Blockschrift ausfüllen  
Si prega di scrivere in stampatello

PTT-Betriebe  
Entreprise des PTT  
Azienda delle PTT

**Wohnungswechsel/Nachsendungsbegehren**  
**Changement de domicile/Demande de réexpédition**  
**Cambiamento di domicilio/Domanda di rispedizione**

Familiennamen oder Firma  
Nom ou firme  
Cognome o ditta

Vorname  
Prénom  
Nome

Postcheckkonto  
Compte de chèques postaux  
Conto corrente postale No

Beruf  
Profession  
Professione

**Bisherige Adresse** (Wohnung und evtl. Postfach)  
**Ancienne adresse** (Domicile et évent. case postale)  
**Vecchio indirizzo** (Domicilio e event. casella postale)

**Neue Adresse** (Wohnung und evtl. Zimmervermieter od. Postfach, PLZ)  
**Nouvelle adresse** (Domicile et évent. logeur ou case postale, NPA)  
**Nuovo ind.** (Domicilio e event. locatore della camera o casella post., NPA)

Gültig ab  
Valable du  
Valevole dal

Nachzusendende Zeitungen ohne Adresse  
Journaux sans adresse à réexpédier  
Giornali senza indirizzo da rispedire

Bemerkungen  
Remarques  
Osservazioni

Aufträge für Telegramme sind dem Telegraphendienst direkt zu melden.  
Communiquer directement à l'office télégraphique les changements d'adresse concernant les télégrammes.  
Per cambiamenti d'indirizzo concernenti telegrammi, rivolgersi all'ufficio telegrafico.  
1) Allenfalls streichen. 1) A biffer évent. 1) Event. cancellare.

Unterschrift des Auftraggebers  
Signature du requérant  
Firma di chi dà l'ordine

No

Taxe  
Tassa

**DROP-IN**

**RHEINGASSE 23**  
**BASEL**

**GLOCKENGASSE 4**  
**BASEL**  
**1. OKTOBER 1976**

**TEL. 061 25 35 86 BLEIBT!!!**

**Kette**