

Objekttyp: **FrontMatter**

Zeitschrift: **Jahresbericht / Nationale Vereinigung zur Förderung des Reiseverkehrs**

Band (Jahr): **11 (1928)**

PDF erstellt am: **10.08.2024**

Nutzungsbedingungen

Die ETH-Bibliothek ist Anbieterin der digitalisierten Zeitschriften. Sie besitzt keine Urheberrechte an den Inhalten der Zeitschriften. Die Rechte liegen in der Regel bei den Herausgebern.

Die auf der Plattform e-periodica veröffentlichten Dokumente stehen für nicht-kommerzielle Zwecke in Lehre und Forschung sowie für die private Nutzung frei zur Verfügung. Einzelne Dateien oder Ausdrucke aus diesem Angebot können zusammen mit diesen Nutzungsbedingungen und den korrekten Herkunftsbezeichnungen weitergegeben werden.

Das Veröffentlichen von Bildern in Print- und Online-Publikationen ist nur mit vorheriger Genehmigung der Rechteinhaber erlaubt. Die systematische Speicherung von Teilen des elektronischen Angebots auf anderen Servern bedarf ebenfalls des schriftlichen Einverständnisses der Rechteinhaber.

Haftungsausschluss

Alle Angaben erfolgen ohne Gewähr für Vollständigkeit oder Richtigkeit. Es wird keine Haftung übernommen für Schäden durch die Verwendung von Informationen aus diesem Online-Angebot oder durch das Fehlen von Informationen. Dies gilt auch für Inhalte Dritter, die über dieses Angebot zugänglich sind.

Nationale Vereinigung
zur Förderung des Reiseverkehrs

Elfter
Jahresbericht

für den Zeitraum

vom 1. Januar bis 31. Dezember

1928



Nationale Vereinigung
zur Förderung des Reiseverkehrs

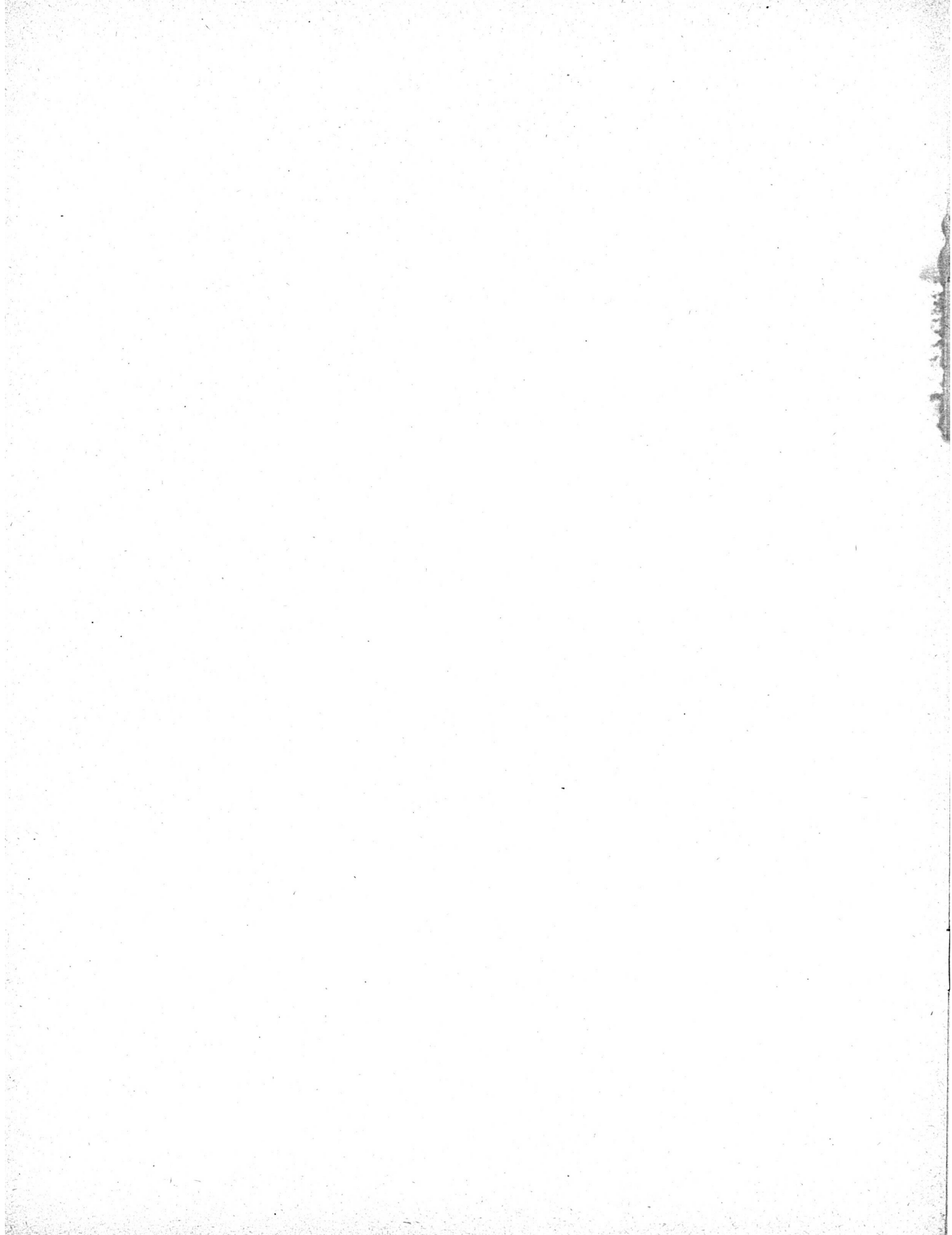
Elfter
Jahresbericht

für den Zeitraum

vom 1. Januar bis 31. Dezember

1928

Verlagsanstalt Ringier & Co., Zofingen und Zürich

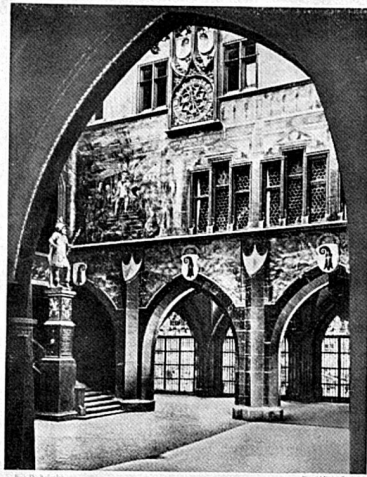




DIE MALERISCHEN STÄDTE DER
SCHWEIZ

sind angenehme Aufenthaltsorte im Bereich der hohen Berge
Auskünfte und Prospekte kostenlos bei allen Reise-Agenturen

Herausgegeben von der Schweiz-Verkehrszentrale Zürich und Lausanne



DIE MALERISCHEN STÄDTE DER
SCHWEIZ

sind angenehme Aufenthaltsorte im Bereich der hohen Berge
Auskünfte und Prospekte kostenlos bei allen Reise-Agenturen

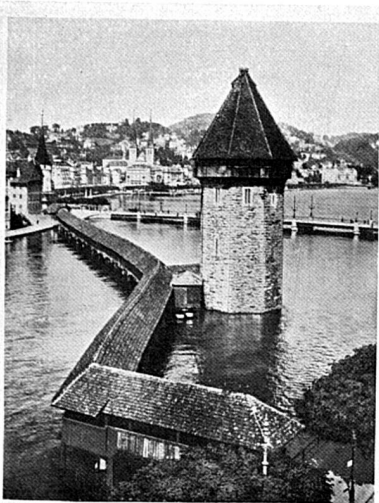
Herausgegeben von der Schweiz-Verkehrszentrale Zürich und Lausanne



DIE MALERISCHEN STÄDTE DER
SCHWEIZ

sind angenehme Aufenthaltsorte im Bereich der hohen Berge
Auskünfte und Prospekte kostenlos bei allen Reise-Agenturen

Herausgegeben von der Schweiz-Verkehrszentrale Zürich und Lausanne



DIE MALERISCHEN STÄDTE DER
SCHWEIZ

sind angenehme Aufenthaltsorte im Bereich der hohen Berge
Auskünfte und Prospekte kostenlos bei allen Reise-Agenturen

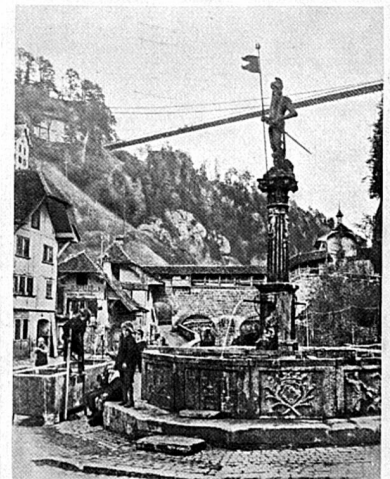
Herausgegeben von der Schweizerischen Verkehrszentrale Zürich und Lausanne



DIE MALERISCHEN STÄDTE DER
SCHWEIZ

sind angenehme Aufenthaltsorte im Bereich der hohen Berge
Auskünfte und Prospekte kostenlos bei allen Reise-Agenturen

Herausgegeben von der Schweiz-Verkehrszentrale Zürich und Lausanne

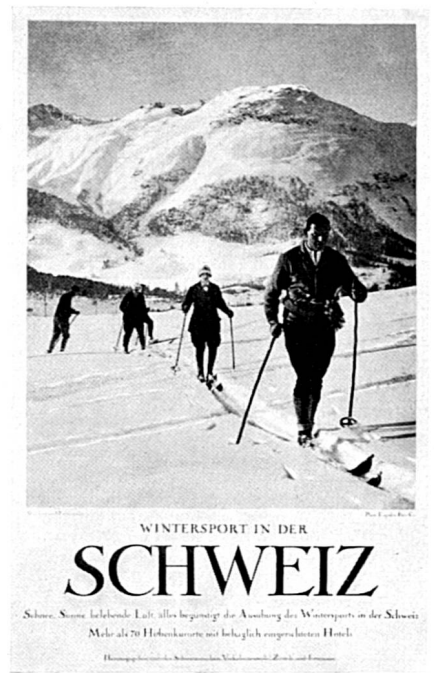
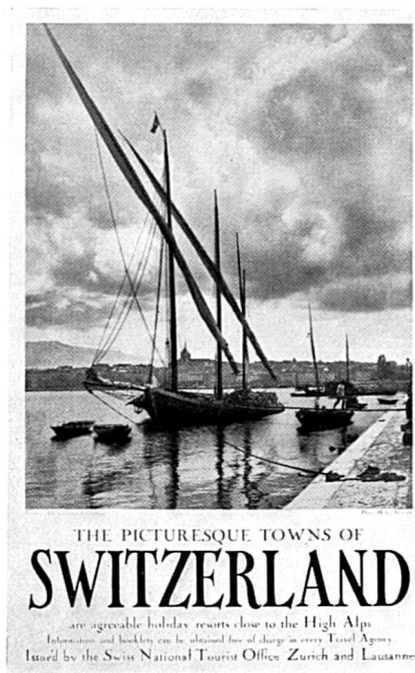
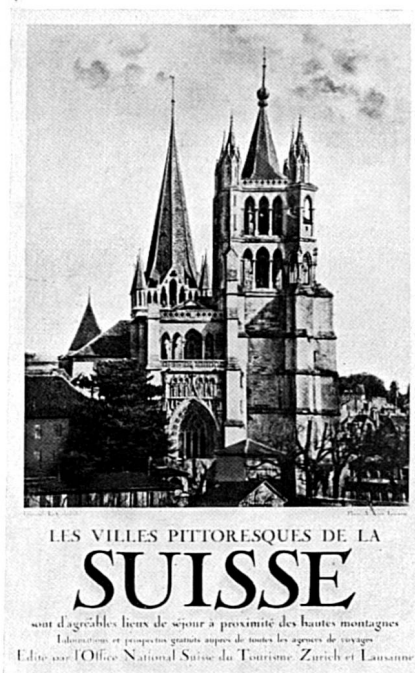


LES VILLES PITTORESQUES DE LA
SUISSE

sont d'agréables lieux de séjour à proximité des hautes montagnes
Informations et prospectus gratuits auprès de toutes les agences de voyages

Éditée par l'Office National Suisse du Tourisme, Zürich et Lausanne

Von der Schweizerischen Verkehrszentrale im Jahre 1928
herausgegebene Tiefdruckplakate



Von der Schweizerischen Verkehrszentrale im Jahre 1928 herausgegebene Tiefdruckplakate



Für die Ausstellungen in Köln und Baden-Baden herausgegebenes Plakat

